

🕒 Создано: 24.10.2023 в 12:14

🔄 Обновлено: 29.03.2026 в 21:42

**Ишим, улица Садовая Малая, д. 205 Б**

**195 000 000 ₽**

Ишим, улица Садовая Малая, д. 205 Б

Улица

[улица Садовая Малая](#)

**ПСН - Помещение свободного назначения**

Общая площадь

3897 м<sup>2</sup>

**Детали объекта**

Тип сделки

Продам

Раздел

[Коммерческая недвижимость](#)

**Описание**

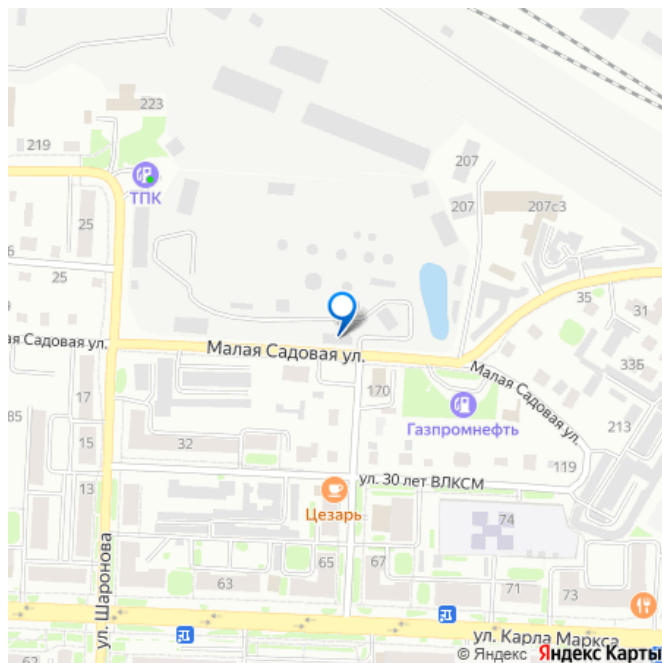
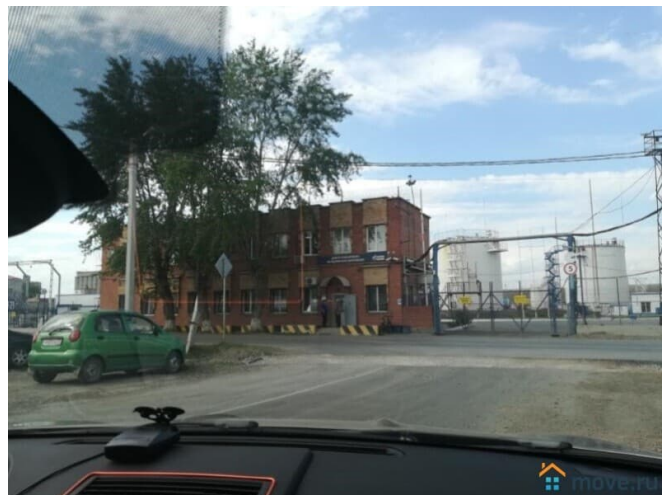
Предлагаем в продажу имущественный комплекс, находящийся по адресу: Тюменская область, город Ишим, ул. Малая Садовая, дом 205 Б. Готовы рассмотреть предложения по аренде данного имущественного комплекса целиком. В южном и западном направлении на расстоянии 50-700 метров от территории Ишимской нефтебазы расположен жилой микрорайон. В восточном направлении на расстоянии 400 метров расположена привокзальная площадь. Территория нефтебазы граничит с южной и западной стороны с автодорогами местного значения, улицами Малая Садовая и Шаронова. С

<https://tyumen.move.ru/objects/6911973342>

**Семенихина Елена**

**79139170070**

для заметок



северной стороны от нефтебазы находится ООО "Ишимский комбинат хлебопродуктов", с восточной стороны база ОАО "НОРД".

Земельный участок 44011 кв. м (4,4 га). Вид права- собственность. Вид разрешенного использования: для размещения складов.

Кадастровый номер: 72:25:0101010:52.

Участок расположен в зоне транспортной инфраструктуры (Т). Земельный участок 741 кв. м (0,074 га). Вид права- собственность.

Вид разрешенного использования: для размещения служебных гаражей.

Кадастровый номер: 72:25:0105003:1.

Земельный участок расположен в зоне застройки среднеэтажными жилыми домами (ЖЗ). Территория огорожена. Площадка перед въездом на базу и внутриплощадочные проезды- асфальтированы. Имущественный комплекс включает в себя следующие

объекты на праве собственности: 1. Нежилое здание. Назначение: производственное.

Общая площадь 346,5 кв. м, этажность: 2, 1992 года постройки. 2. Нежилое здание.

Назначение: производственное. Общая площадь 701 кв. м, этажность: 2, 1975 года постройки. 3. Нежилое здание. Назначение: производственное. Общая площадь 150 кв. м, этажность: 1, 1988 года постройки. 4.

Нежилое здание. Назначение: лаборатория.

Общая площадь 97,9 кв. м, этажность: 1, 1951 года постройки. 5. Нежилое здание.

Назначение: гараж. Общая площадь 109,1 кв. м, этажность: 1, 1989 года постройки. 6.

Нежилое здание. Назначение: склад. Общая площадь 403 кв. м, этажность: 1, 1991 года постройки. 7. Нежилое здание. Назначение:

гараж. Общая площадь 79 кв. м, этажность: 1. 8. Нежилое здание. Назначение:

производственное. Общая площадь 84,1 кв.

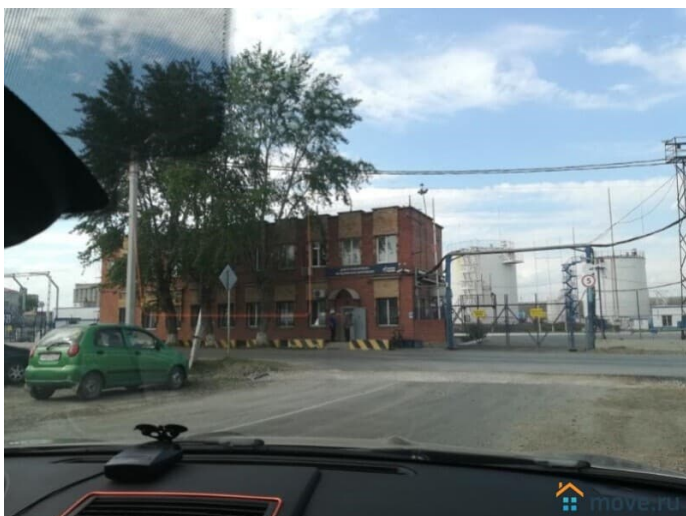
м, этаж: 1. 9. Нежилое здание. Назначение:

производственное. Общая площадь 93,1 кв.м,

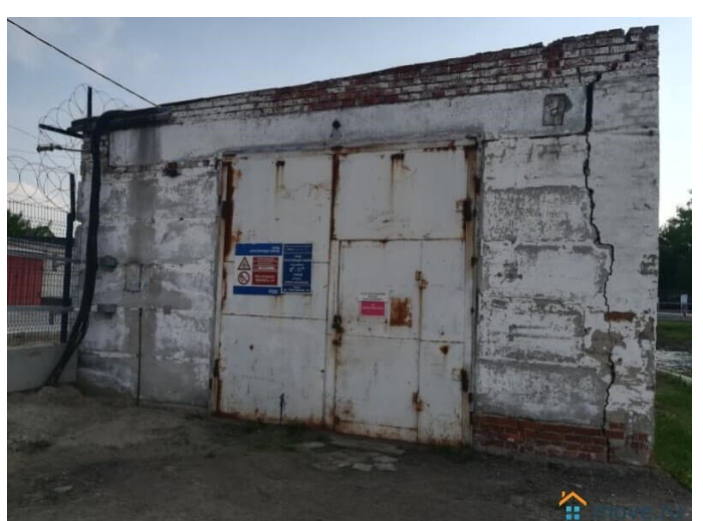
этажность:1, 1951 года постройки. 10. Нежилое здание. Назначение: склад - арочник. Общая площадь 443,9 кв. м, этажность: 1, 1990 года постройки. 11. Нежилое здание. Назначение: котельная. Общая площадь 389,6 кв. м, этажность: 2, 1991 года постройки. 12. Нежилое здание. Назначение: очистные сооружения. Общая площадь 52,5 кв. м, этажность: 1, 1990 года постройки. 13. Нежилое здание. Назначение: котельная. Общая площадь 389,6 кв. м, этажность: 2, 1991 года постройки. 14. Нежилое здание. Назначение: автостоянка. Общая площадь 741 кв. м. 15. Сооружение коммунальной инфраструктуры, наименование: ж/д эстакада (металлическая галерейного типа) 267,8 кв. м. 16. Сооружение (железнодорожная эстакада металлическая галерейного типа), этажность: 1, 133,6 кв. м. 17. Резервный парк темных нефтепродуктов, назначение: сооружение нефтеперерабатывающей промышленности, 290 куб. м. 18. Инженерное сооружение - резервуарный парк светлых нефтепродуктов (РВС) № 28-200 куб. м, № 1, 10, 30, 31, 17 - 1000 куб. м, № 16 - 200 куб. м. 19. Сети наружного электроснабжения 1365 кв. м, адрес: г. Ишим, от опоры № 11 ф. Город до нефтебазы по ул. Малая Садовая, дом 205 Б. 20. Наружные сети канализации, 566 м. 21. Сети наружного водоснабжения, назначение: сооружение коммунальной инфраструктуры, 1008 м. Коммуникаций: Теплоснабжение: электрические котлы - 2 шт. 2018 года выпуска Электроснабжение: основное: городские эл. сети. КТП в собственности. Трансформатор 2х250 кВа. Резервное: ДЭС 200 кВт Водоснабжение: центральное, только холодная вода Канализация: - промливневая: с пл. АСН, с пл. жд эстакады в РГСП. Очистные сооружения есть, но не

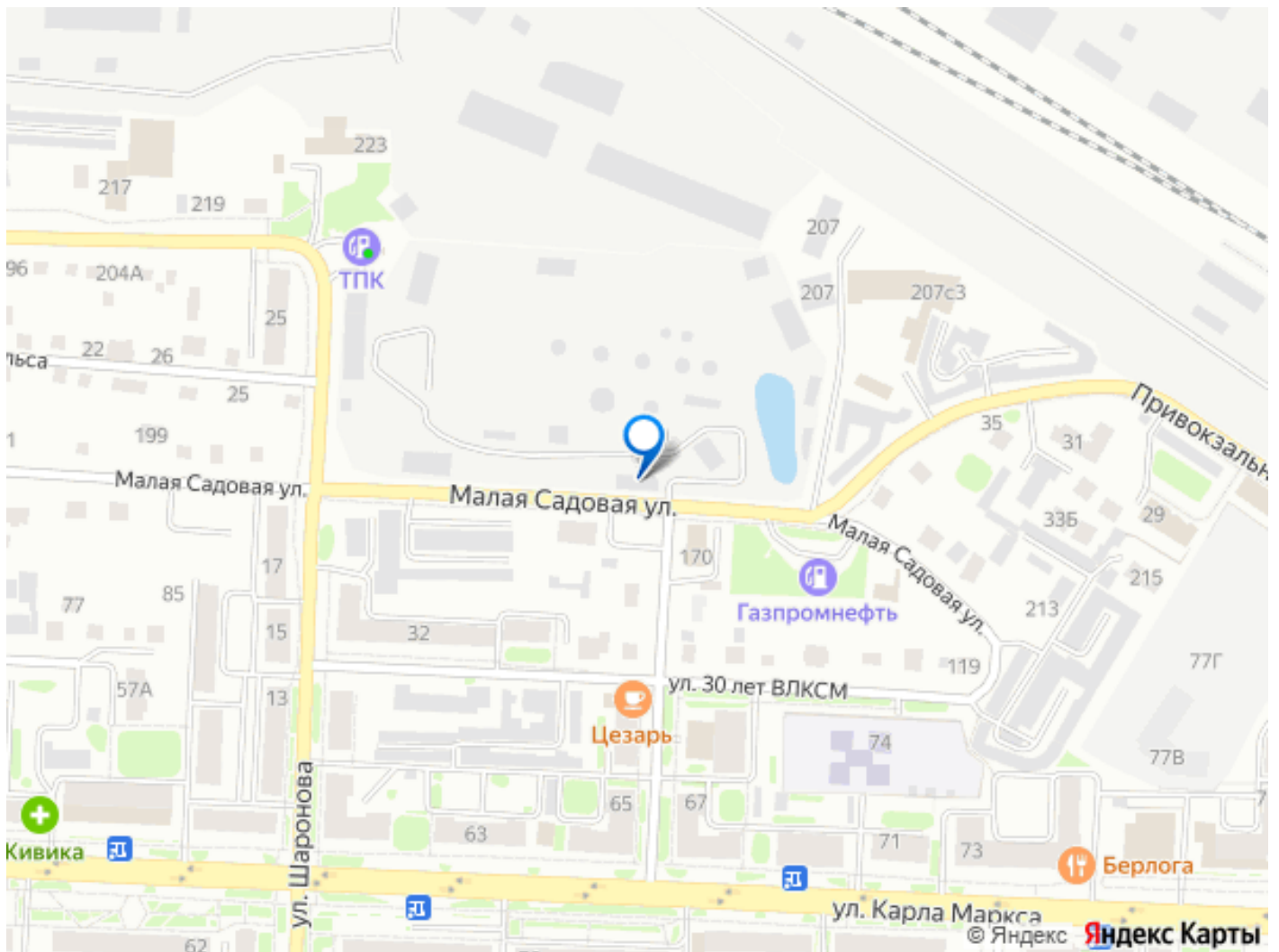
эксплуатируются из-за физического износа (стоки вывозятся на очистку по договору с АО Водоканал г. Ишим). - хозяйственно-бытовая: подземная емкость (выгреб). С последующей утилизацией стоков по договору.

Транспортная доступность: автомобильные пути, железнодорожные пути. Договор купли-продажи имущества (указанного в объявлении) заключается с победителем конкурентной процедуры на электронной торговой площадке. Возможна сдача в аренду









Move.ru - вся недвижимость России