

Тамара

79048878606

Луговое, улица Центральная

18 000 000 ₽

Луговое, улица Центральная

Улица

[улица Центральная](#)

Коттедж

Жилая площадь

150 м²

Площадь кухни

20 м²

Общая площадь

203 м²

Детали объекта

Тип сделки

Продам

Раздел

[Дома, дачи](#)

Строение

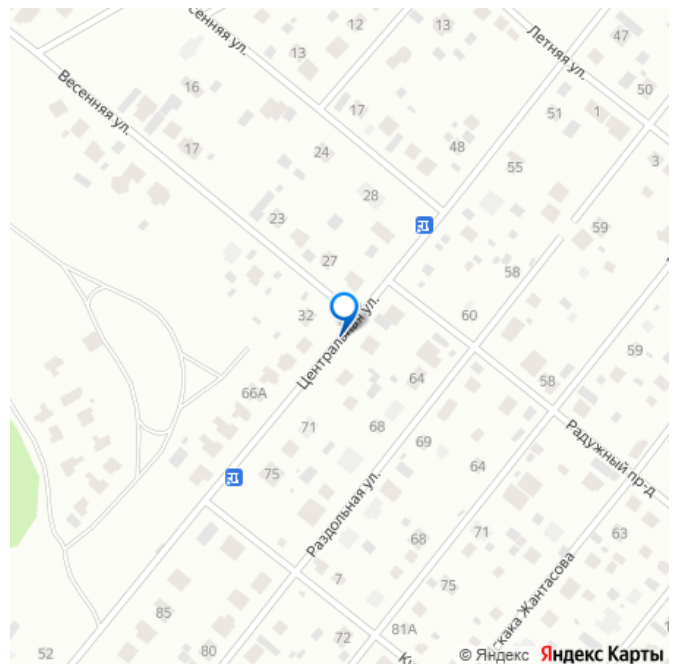
Блочное

возможен торг, туалет в доме, душ в доме, кухня,
отопление, водопровод, канализация, электричество, газ

Описание

Цвет дома уникальный. Днем серо голубой, ночью ближе к черному. На фасаде дома нарисовали граффити, высококачественной краской настоящим профессионалом. Внимание гарантировано. Дизайн проект

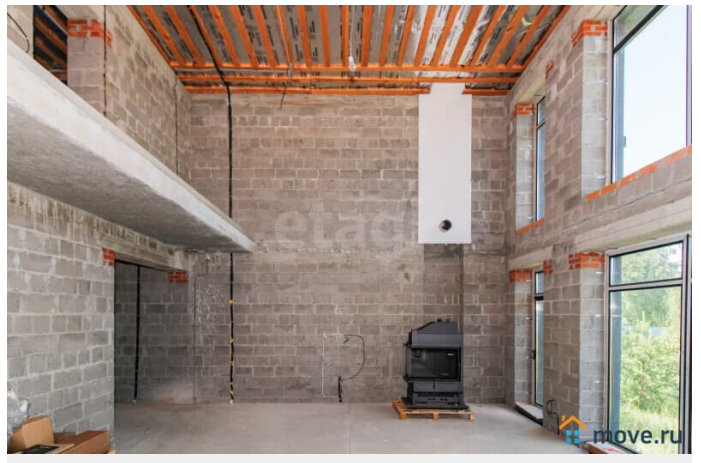
для заметок

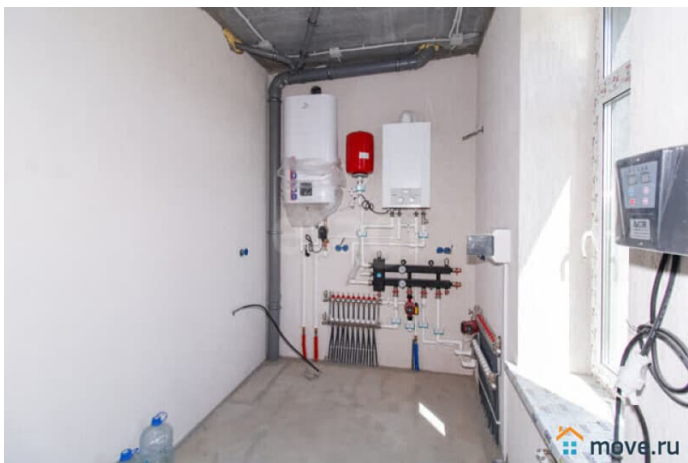


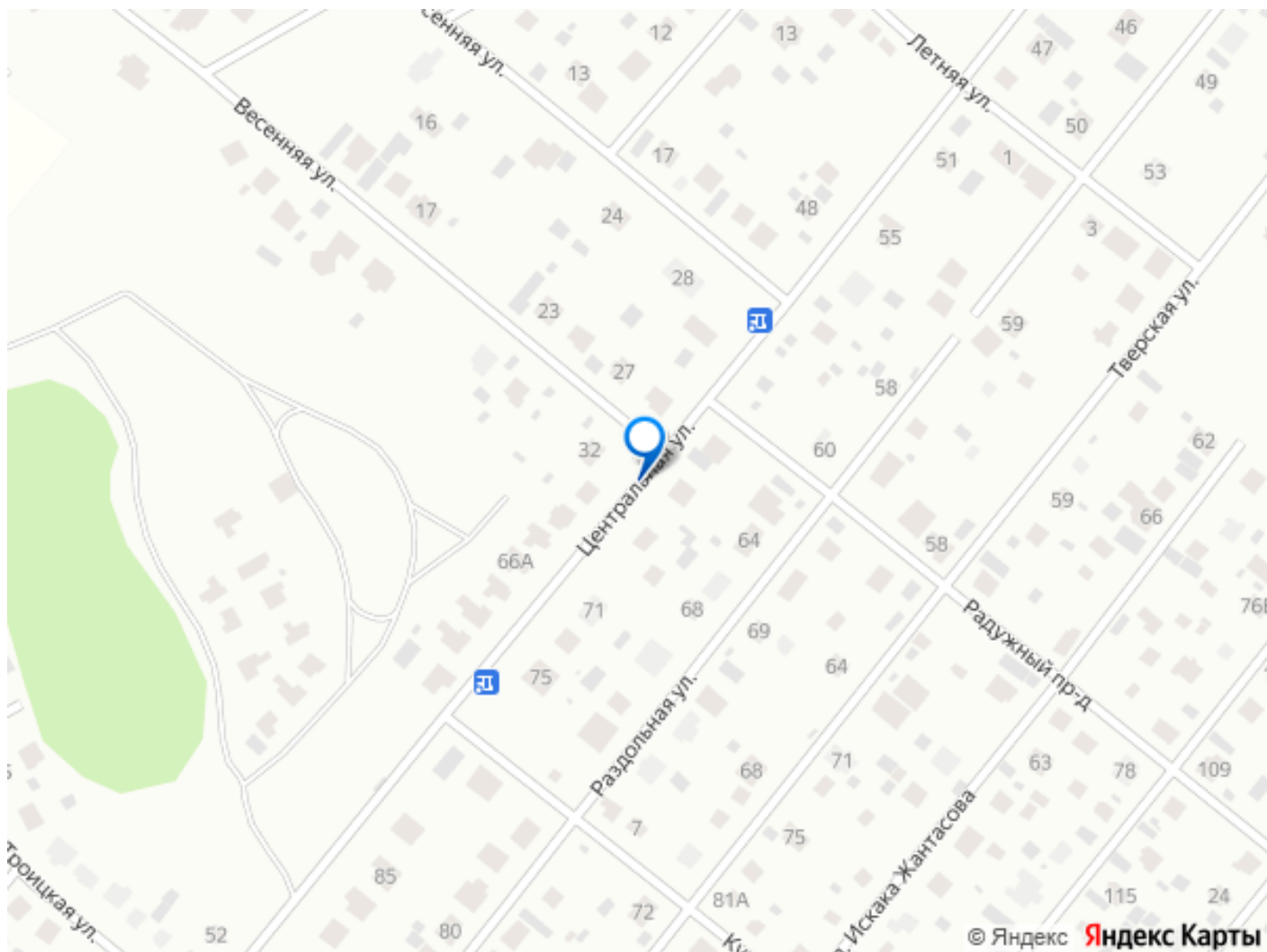
данного дома разрабатывался 8 месяцев лучшими дизайнерами не только Тюмени, но и по рейтингу России. Стоимость проекта 600т.рублей. Соответственно, канализация, трубы под кондиционер, камин, вся электрика и т.д уже сделаны под дизайн проект, что привело к большим доп.затратам. Для установки камина использовался усиленный фундамент в месте установки, сделана полная теплоизоляция для дымохода и сам дымоход. Изготовлен короб под него в стиле хайтек под данную топку. Также индивидуальная труба для дымохода. На дизайн проекте сможете увидеть камин в сборе. В общей сложности всех затрат камин обходится в 1млн руб. Дом расположен на участке площадью 10,12 сотки. Площадь дома составляет 203 кв.м. В строительстве дома уделяли внимание всем мелочам, чтоб он был лучше других. Установлены под индивидуальный заказ черные тонкие радиаторы, а не белые как у всех. Дорогая входная дверь с внутренкой не из пластика. Установлены окна Rehau нестандартных размеров, а в кухне для выхода на террасу установлена индивидуальная огромная панорамная дверь. Вы никогда не увидите такую у соседей. У каждого окна в кухне-гостиной конвекторы, от защиты запотевания стекол. Но будьте уверены, только один камин будет способен вас согреть зимой. Также вы проведете рядом с ним незабываемые вечера с бокалом вина. Напротив панорамы соседей нет и не будет. Летом красивый лес. А когда опадут листья деревьев, вы увидите другую сторону берега, внизу речка. Высота второго света 6 метров, вы почувствуете в живую огромное пространство. Строились с одним из лучших застройщиков Тюмени. Не использовали 100 разных бригад и тем более не строили сами.

Каждый этап работ перепроверял технадзор.
Все этапы работ есть в личном кабинете.
Мягкая кровля технониколь. Водяной пол
весь 1 этаж и ванная комната на втором.
Железобетонные плиты перекрытия. Котёл
газовый настенный 24кВт, водонагреватель
80л, коллекторные группы, смесительные
узлы и трубы тёплого пола, циркуляционные
насосы, бак мембранный, гидропневмобак,
радиаторы отопления, трубы водоотведения.
ИО Септик АСО-1 с использованием
биофильтров. С ним не нужно заказывать
вывоз и нести доп затраты на обслуживание.
Луговое очень развитый район, больница,
садик, школа. За детьми ездит детский
автобус. Магнит, магазины, площадки,
лыжная база, конно-спортивная школа,
развитая инфраструктура. 12 минут до моста
влюбленных. Отдам только в хорошие руки
тем, кто продолжит ремонт по проекту.
Свяжу с дизайнерами. Они обеспечат вам
ремонт в ключ, своими русскими
специалистами с выбором материала, ремонт
был Включен в стоимость проекта.









Move.ru - вся недвижимость России