

Создано: 06.02.2026 в 22:21

Обновлено: 06.02.2026 в 22:21

<https://tyumen.move.ru/objects/9289028212>

**Евстигнеев Сергей Викторович,**

**Риелтор**

**89251234567**

**Тюменская область, Тюмень, ул. Вадима Бованенко, 12**

**5 170 000 ₽**

Тюменская область, Тюмень, ул. Вадима Бованенко, 12

Улица

[улица Вадима Бованенко](#)

## Квартира

Количество комнат

1

Общая площадь

31.3 м<sup>2</sup>

Этаж

15/21

## Детали объекта

Тип сделки

Продам

Раздел

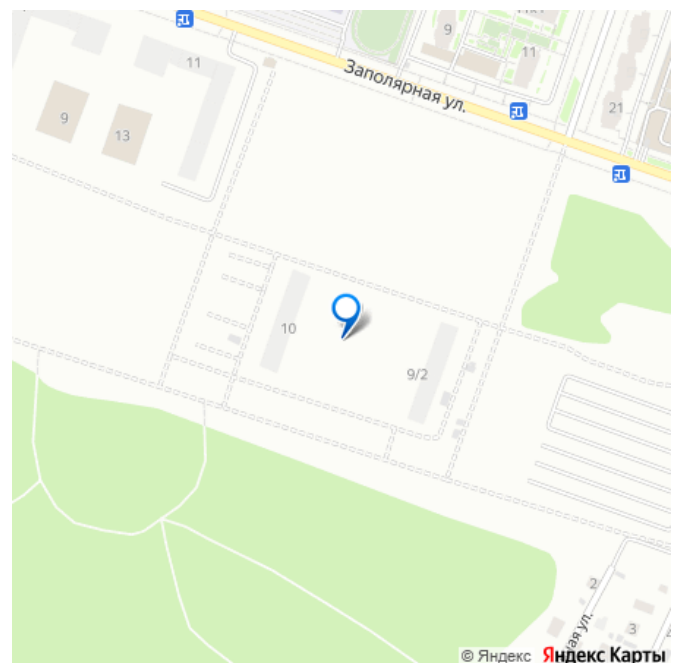
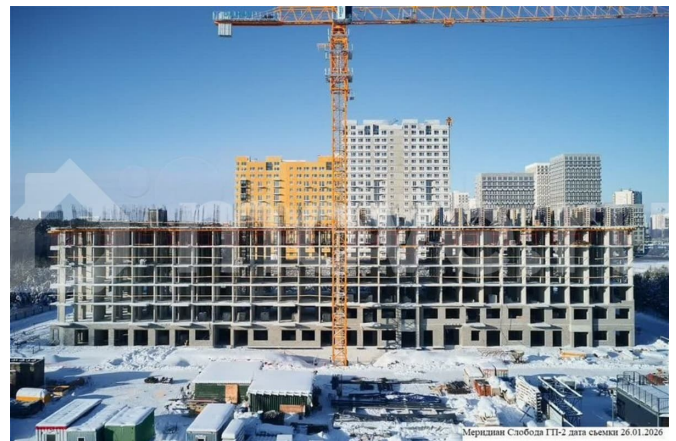
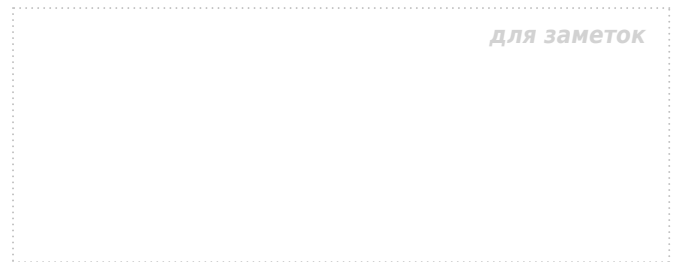
[Квартиры](#)

Ремонт

с отделкой

Квартира в новостройке

да



## Описание

Квартал «Меридиан Слобода» расположен в южной части/зеленой зоне Тюменской Слободы рядом со строящимся Комарово парком в границах улиц Заполярная и

Спасская. Тюменская Слобода — молодой, крупный и очень динамично развивающийся район города, простирающийся между поселками Комарово, улицами Закалужская и Московский тракт. Благодаря грамотному плану, его территория спроектирована для максимально комфортной жизни. Добраться из Слободы в любую точку Тюмени на автомобиле можно за 15—20 минут, используя объездную или другие путепроводы. ЖК «Меридиан Слобода» состоит из двух домов переменной этажности от 15 до 20 с отделкой фасадов разной фактуры. Главная фишка ЖК - свой собственный хвойный сквер прямо во дворе. Территория сквера будет оформлена в минималистичном стиле, главное правило которого сохранение экосистемы и гармоничное встраивание объектов инфраструктуры в природную среду. Здесь будут дорожки из деревянных настилов, зоны отдыха, отель для птиц. Жизнь по соседству с хвойными деревьями — это, прежде всего, забота о своем здоровье. Сосновый сквер — уникальная природная среда, обладающая особым химическим составом воздуха и специфическим микроклиматом. Воздух соснового леса содержит фитонциды с антибактериальными, противовоспалительными и иммуномодулирующими свойствами. А смола с ее эфирными маслами снижает уровень стресса и улучшает настроение. Двор: - закрытый двор; - система видеонаблюдения; - калитка с Face ID; - видеодомофоны на калитках и подъездах; Зона для игр и спорта: - игровая площадка; - амфитеатр; - пергола и зона ожидания для родителей; - тренажеры; - площадка для командных игр; - многофункциональная рама с кольцами и грушей; - зарядки для гаджетов в спортивной

и зоне ожидания. Подъезд: - теплый тамбур с домофоном на второй двери; - усилители сигнала в лифтах; - лапомойки; - ограничители открывания дверей; - дизайнерское оформление подъездов; - колясочный. Комфорт в деталях: - дополнительное видеонаблюдение на последних этажах; - зарядки во дворе; - паркинг для велосипедов; - кладовые на цокольном этаже, с выходом через подъезд; - крепления для самокатов и велосипедов; - дог-боксы и лапомойки по метке. Код пользователя: 1741 ЖК: Меридиан Слобода

