

Создано: 27.11.2025 в 10:45

Обновлено: 08.12.2025 в 09:41

<https://tyumen.move.ru/objects/9286916337>

**Елизавета Истомина, Центр**

**Недвижимости**

**79199424630**

**Тюменская область, Тюмень, улица**

**Алматинская, 12**

**5 700 000 ₽**

Тюменская область, Тюмень, улица Алматинская, 12

для заметок

## Квартира

Количество комнат

1

Высота потолков

2.58 м

Жилая площадь

16 м<sup>2</sup>

Площадь кухни

6 м<sup>2</sup>

Общая площадь

32.2 м<sup>2</sup>

Этаж

10/19

## Детали объекта

Тип сделки

Продам

Раздел

[Квартиры](#)

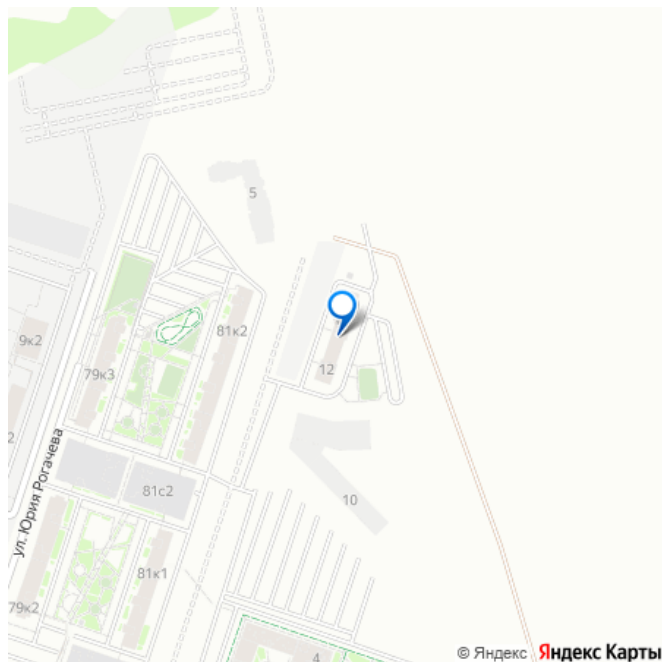
Тип балкона

лоджия

Вид из окна

на улицу

Ремонт



евро

Квартира в новостройке

да

Год сдачи

3 квартал 2023 г.

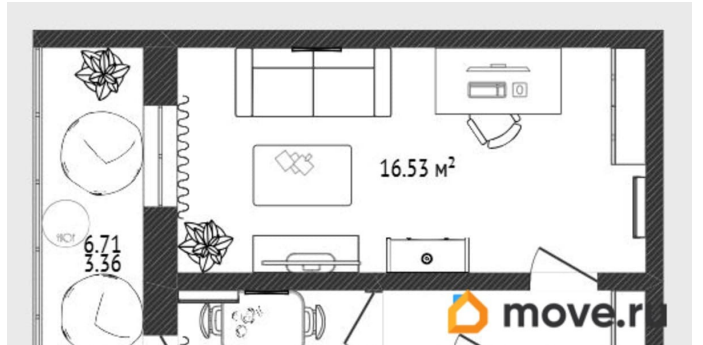
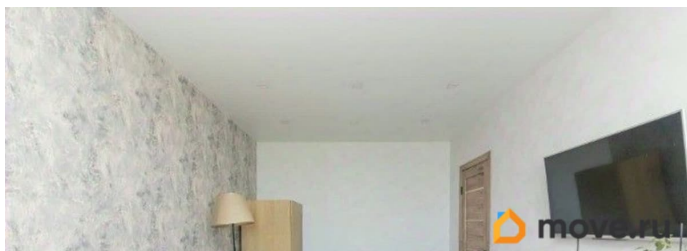
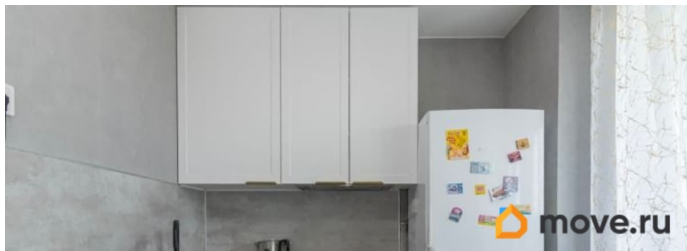
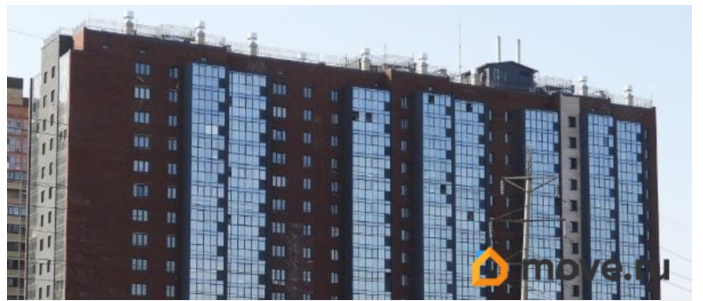
Покупка в ипотеку

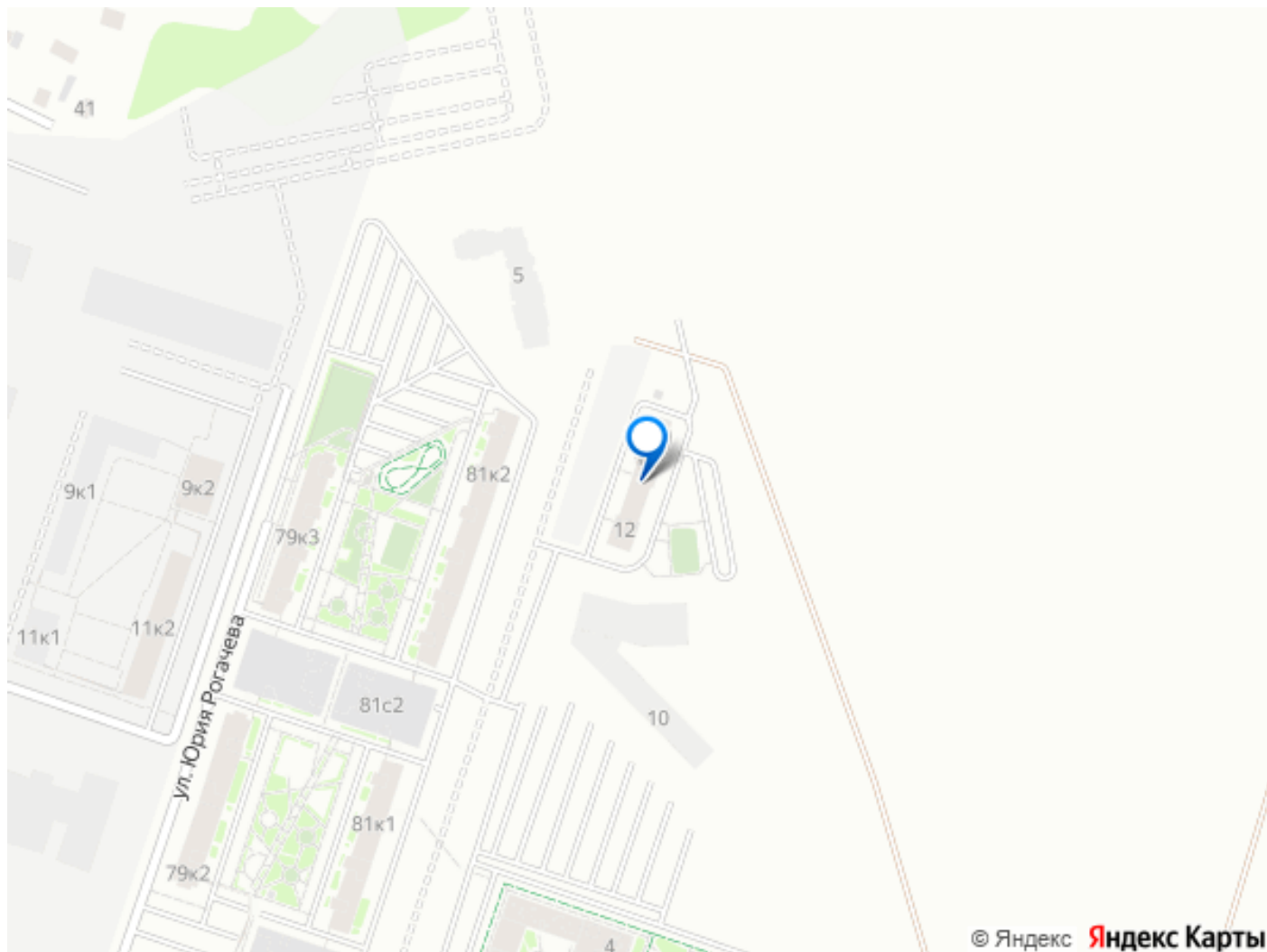
да

возможна ипотека, парковка

## Описание

К продаже представлена однокомнатная квартира площадью 32,2 м² (с лоджией 38,9 м²), расположенная на 10 этаже нового жилого комплекса ЖК Спутник. Объект отличается продуманной планировкой: жилая комната площадью 16,5 м², кухня 6,5 м², просторная прихожая и совмещенный санузел. Особого внимания заслуживает панорамная лоджия 6,6 м² с тёплым полом — который станет идеальным местом для отдыха и наслаждения завораживающих видов на город. Состояние объекта позволяет заселяться сразу после покупки. Жилой комплекс расположен в развитом районе с насыщенной инфраструктурой. В пешей доступности находятся ТЦ «Сити-Молл», школа, детский сад, фитнес-центр и парковая зона. Во дворе оборудованы детская и спортивная площадки. Рядом работают минимаркеты, студии красоты и детский сад-клуб. Удобная транспортная развязка обеспечивает быстрый выезд в центр города и к основным магистралям. Лот 1159647





Move.ru - вся недвижимость России