

Создано: 18.11.2025 в 11:59

Обновлено: 11.12.2025 в 12:12

<https://tyumen.move.ru/objects/9286668920>

Брусника, Брусника

79942577638

Тюменская область, Тюмень, улица Павла Фитина, 7

6 470 000 ₽

Тюменская область, Тюмень, улица Павла Фитина, 7

Квартира

Количество комнат

1

Высота потолков

2.7 м

Жилая площадь

8.3 м²

Площадь кухни

13 м²

Общая площадь

33.76 м²

Этаж

17/25

Детали объекта

Тип сделки

Продам

Раздел

[Квартиры](#)

Тип балкона

балкон

Тип санузла

совмещенный

Вид из окна

для заметок



во двор

Ремонт

с отделкой

Квартира в новостройке

да

Год сдачи

1 квартал 2027 г.

Покупка в ипотеку

да

возможна ипотека, лифт

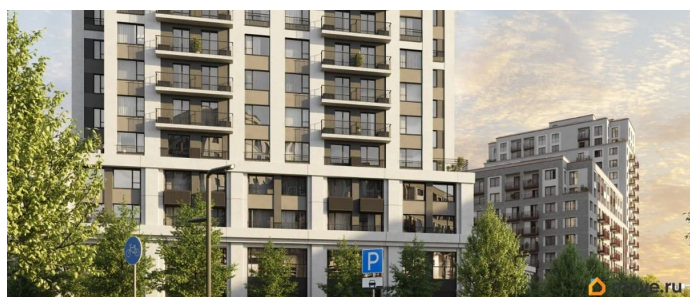
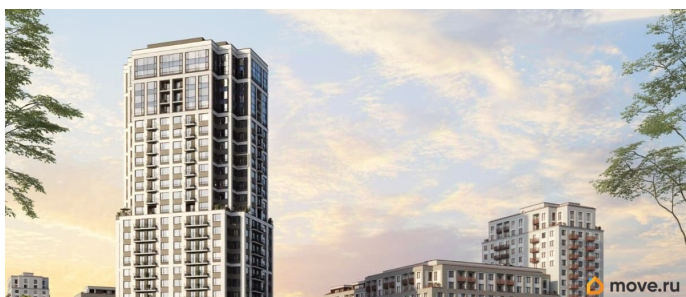
Описание

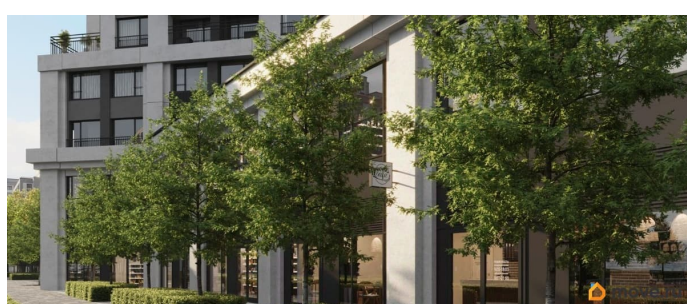
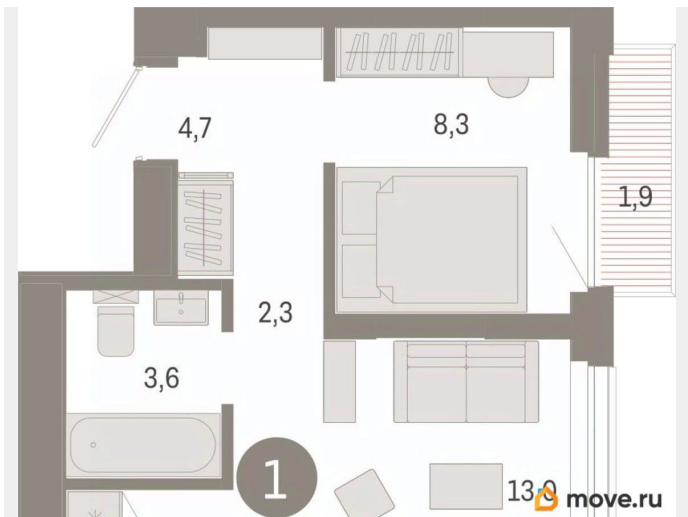
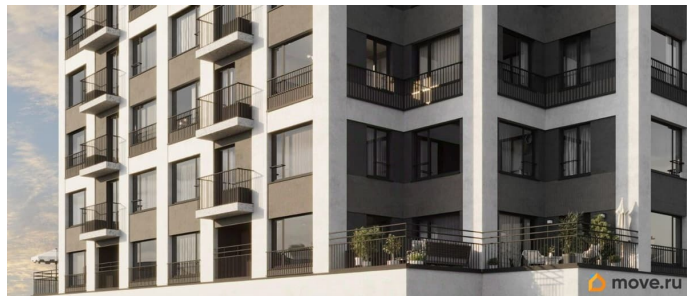
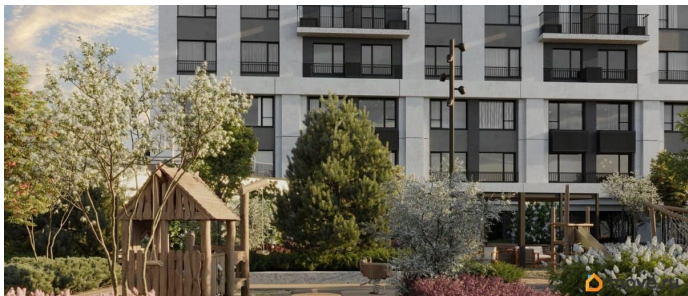
Однокомнатная квартира от застройщика с предчистовой отделкой в ЖК «Зарека» на 17 этаже. Общая площадь: 33.76 кв.м., жилая: 8.3 кв.м., площадь просторной кухни-гостиной: 13 кв.м. Все окна выходят на одну сторону. В квартире один балкон, один совмещенный санузел. Высота потолков 2.7 м. Квартира находится в корпусе 5-1. Дом монолитный, одноподъездный, высотой 25 этажей. На этаже 12 квартир. В подъезде 2 пассажирских и 1 грузовой лифт. Окончание строительства - 1 квартал 2027 года.

Оформление сделки по договору долевого участия. Продаётся с паркингом. Квартира с кухней-гостиной и одной спальней в жилом районе «Зарека». Особенности планировки: предчистовая отделка. квартиры в нашей базе: ЗРК05.1-Ж1.17.8. Проект На планировочную структуру «Зареки» повлияла близость к автомобильному мосту Челюскинцев. Мы расположили жилые здания так, чтобы они постепенно удалялись от проезжей части. Приём напоминает лесенку: чем сильнее мост возвышается над участком застройки, тем дальше по

отношению к нему стоят дома. Этот ступенчатый сдвиг позволил нам сформировать буфер между кварталами и оживлённой магистралью. Мы намерены высадить здесь высокие деревья и создать дополнительную защиту от дорожных шума и пыли. В границах нашего участка мы намерены разместить школу и два встроенных детских сада на 135 и 150 мест. Общественные пространства С севера на юг территорию будет пронизывать пешеходный бульвар. Мы мыслим это общественное пространство как главный центр притяжения. На нём будут сосредоточены основные детские игровые и спортивные зоны, места для встреч и спокойного отдыха. Он также сыграет роль мостика, ведущего к другим нашим проектам — «Европейскому кварталу» и «Дому у озера». Одна из базовых идей мастер-плана касается береговой линии. Сегодня озеленение этой территории носит стихийный характер, а прямому доступу к Туре препятствует дамба. Мы хотим благоустроить пространства у воды и открыть их для людей. Архитекторы спроектировали систему многоярусных троп и спусков к реке, смотровые площадки и места для активного отдыха и пикников.

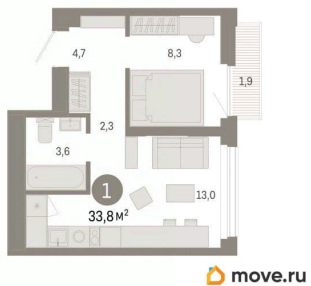
#zmgUmT

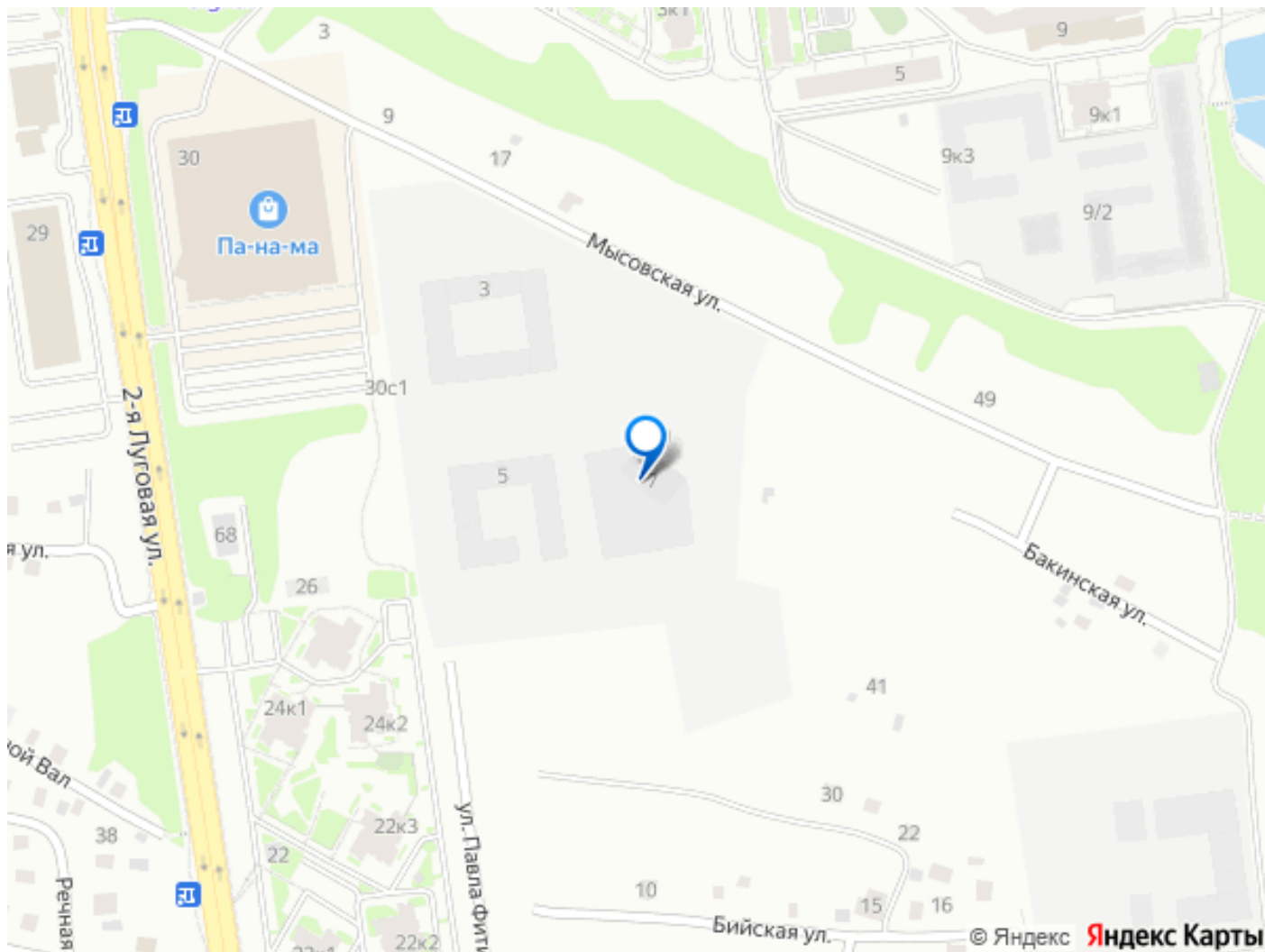




БРУСНИКО

Скидки
на квартиры
до 38%





Move.ru - вся недвижимость России