

Создано: 05.02.2026 в 22:32

Обновлено: 06.02.2026 в 22:35

Захар, Риелтор

89251234567

Тюменская область, Тюмень, ул.

Холодильная, стр. 1

6 000 000 ₽

Тюменская область, Тюмень, ул. Холодильная, стр. 1

Улица

[улица Холодильная](#)

Квартира

Количество комнат

1

Общая площадь

34.3 м²

Этаж

3/25

Детали объекта

Тип сделки

Продам

Раздел

[Квартиры](#)

Ремонт

с отделкой

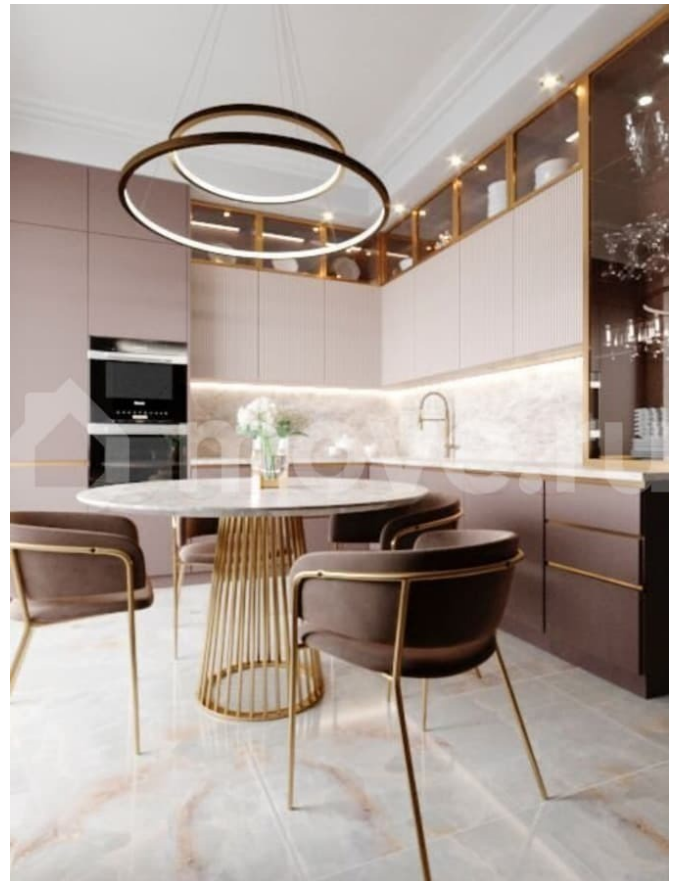
Квартира в новостройке

да

Описание

Акции при покупке квартиры: — Семейная ипотека от 2,2% годовых. — Скидка за каждого ребенка в семье — стоимость 1 м?. — Скидки для постоянных клиентов («для

для заметок



своих»). — Рассрочка без банков. — -2% для участников СВО и их семей. —

Субсидированная ставка по ипотеке:

Сбербанк 4% на весь срок, ВТБ 6% на весь срок, Альфа-банк 6% на весь срок,

Совкомбанк 5,95% на весь срок. Продается 1-

комнатная квартира в премиальном ЖК

«Симфония», Тюмень! Просторная кухня

служит сердцем квартиры — полноценная

рабочая зона под линейную или угловую

гарнитуру с барной стойкой, обеденный стол.

Спальня с выходом на лоджию обеспечивает

приватность: место под двуспальную кровать

и рабочий стол, лоджия с панорамным

остеклением идеальна для утреннего кофе,

чтения или мини-кабинета с естественным

освещением. Совмещенный санузел оснащен

современной разводкой коммуникаций,

просторной душевой зоной, местом под

стиральную машину и бойлер. Прихожая

выделена небольшой гардеробной нишей под

шкаф-купе, вешалку и обувницу —

организованное хранение верхней одежды и

аксессуаров. Дома ЖК «Симфония» — это

сочетание прочности монолитного каркаса и

теплоты кирпичных стен. Фасады в бежево-

коричневых тонах с клинкером и «мокрым

фасадом» из искусственного камня. Балконы

с панорамным остеклением добавляют света

и вида на город. Высота потолков 2,7 м

создает ощущение простора. Предчистовая

отделка (стены выровнены, стяжка пола,

разводка под ремонт) позволяет воплотить

любой дизайн — от сканди до лофта. 3

современных лифта (пассажирский + 2

грузопассажирских) спускаются прямо в

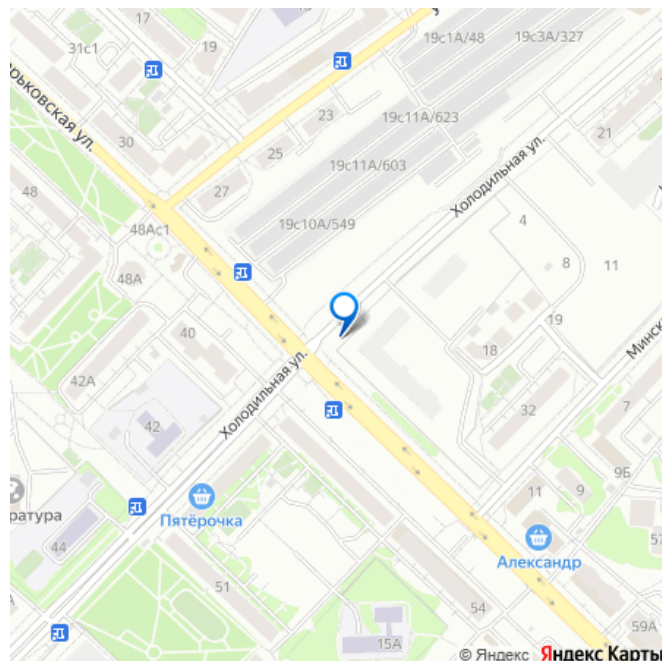
подземный паркинг — без ступенек и с

комфортом для колясок. 3 Безопасный двор

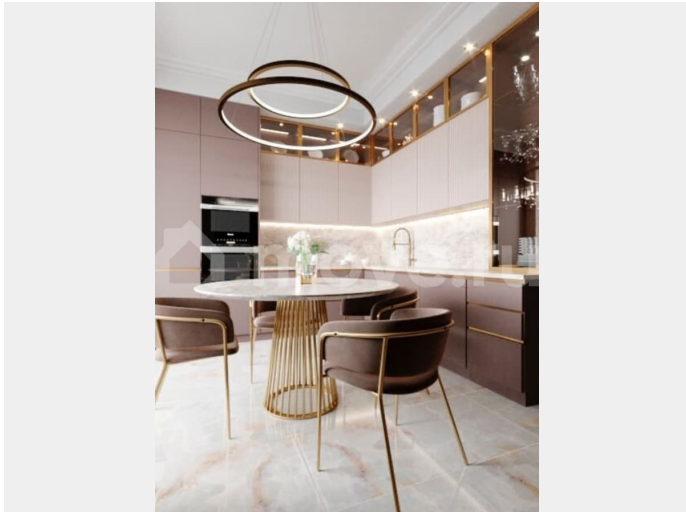
без машин: все парковка под землей.

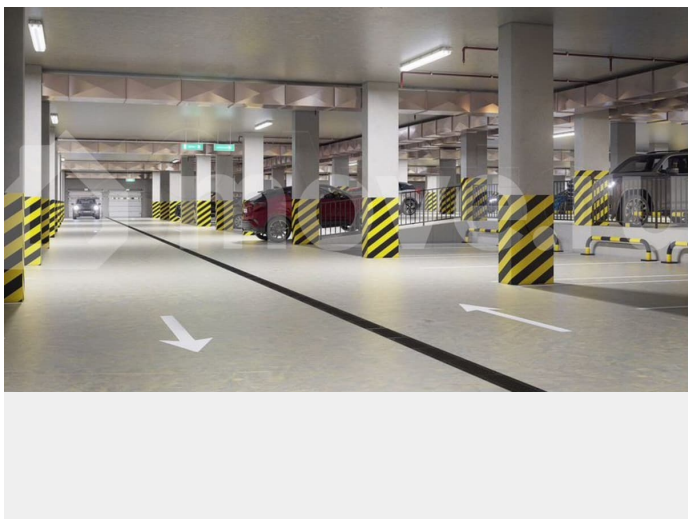
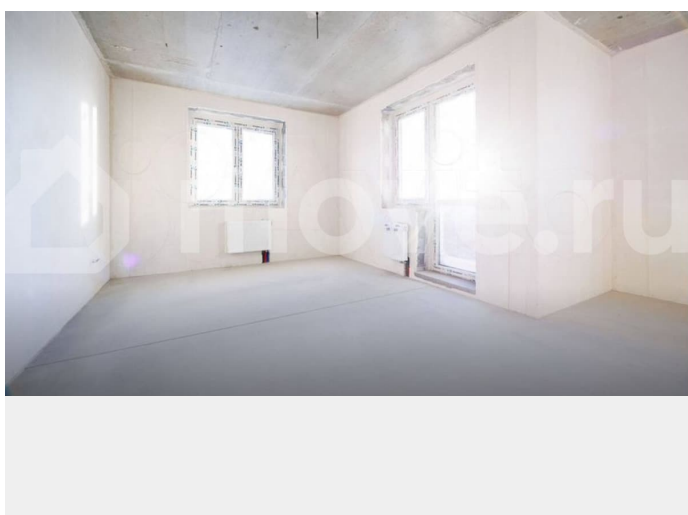
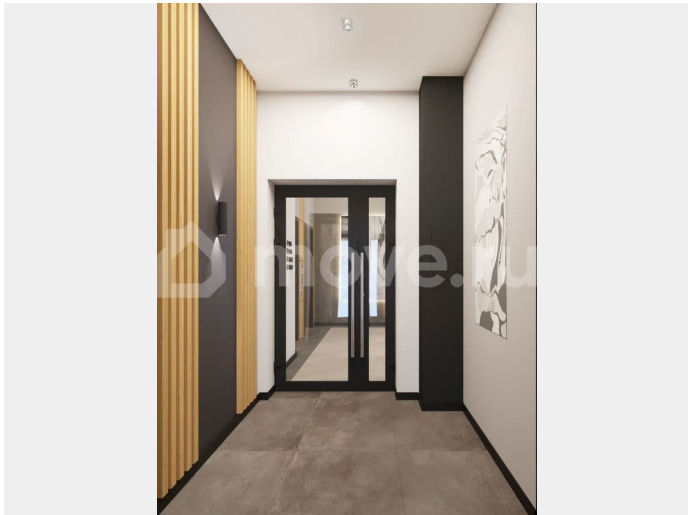
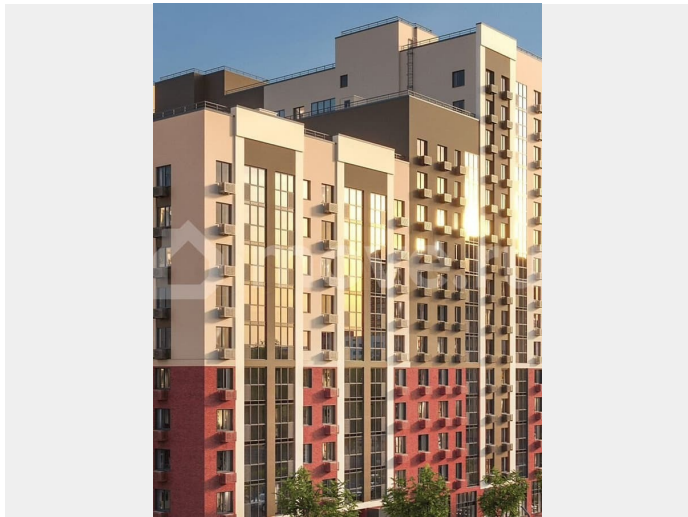
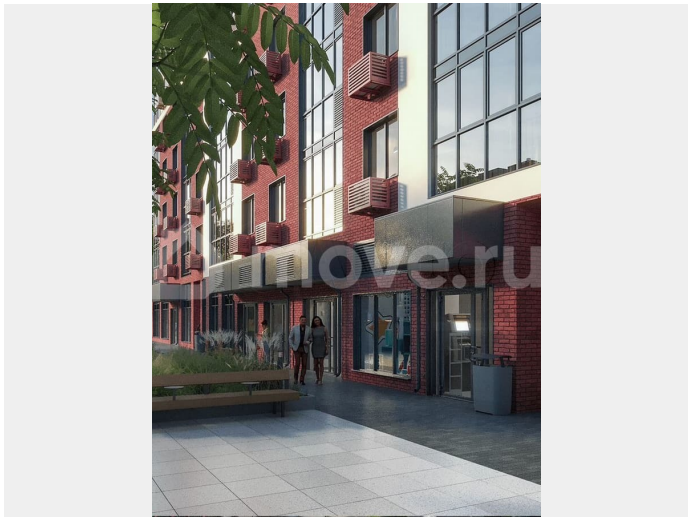
Центральный элемент — благоустроенная

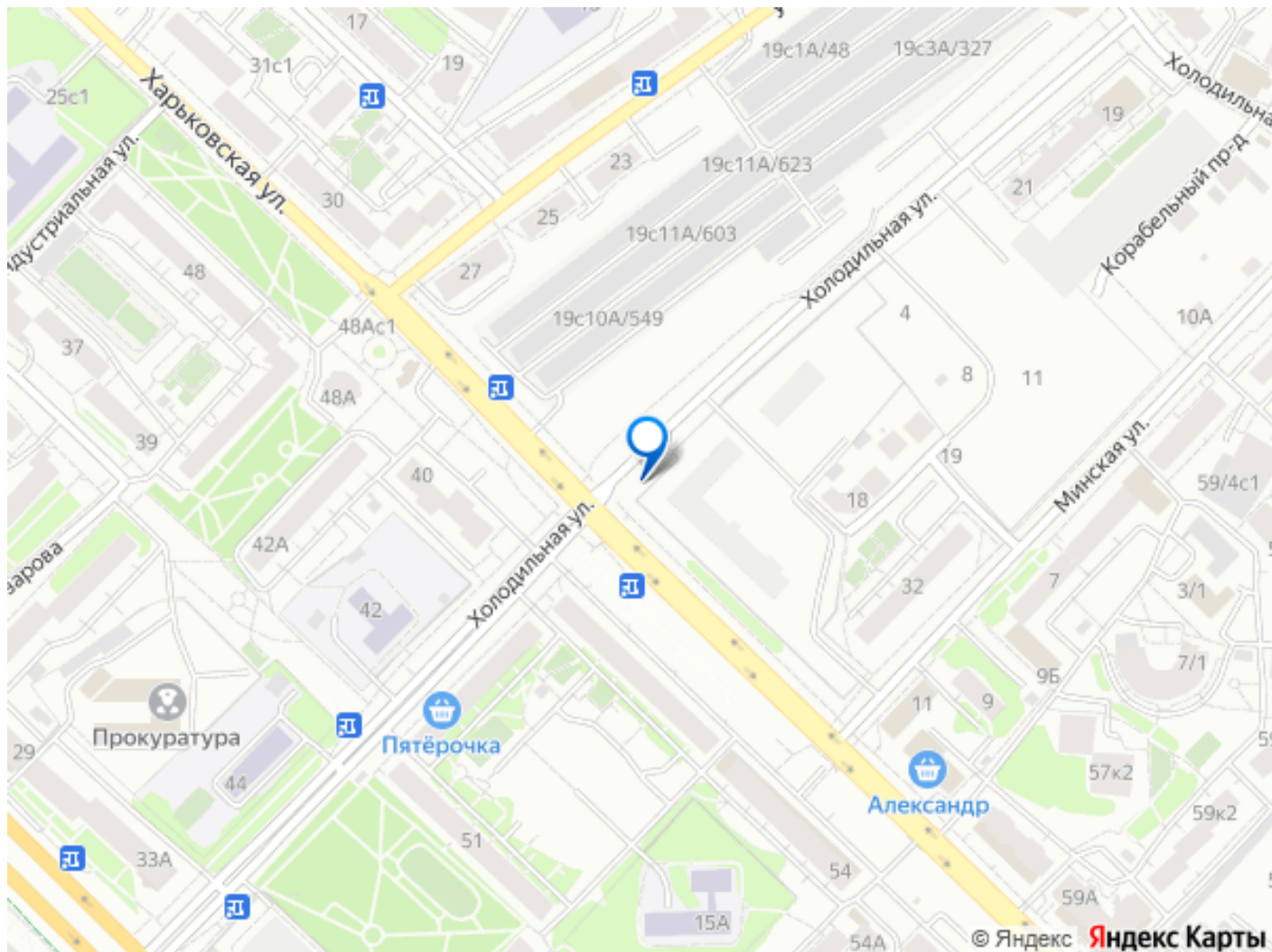
«Аллея классиков» с арт-объектами,



скульптурами великих композиторов, зонами отдыха. Детские площадки многоуровневые: горки, качели, веревочные городки из натурального дерева. Workout-зоны и многофункциональные корты с резиновым покрытием для спорта круглый год. Торговая галерея на первых этажах: магазины, кофейни, досуговые центры — всё в шаговой доступности. Круглосуточное видеонаблюдение и охрана.? Подземный паркинг с широкими проездами, навигацией, автоматическими воротами. Гостевая парковка на поверхности. Кладовые для хранения — освободите квартиру от сезонных вещей. Лифты бесшумные, импортные или надежные отечественные.? Пересечение Харьковской, Холодильной и Минской — 5 минут до делового центра Тюмени. Рядом школы, детсады, поликлиники, ТЦ «Галерея Рио». Баланс тишины и городской жизни: тишина двора + инфраструктура района. Транспорт везде: автобусы, маршрутки.







Move.ru - вся недвижимость России