

Создано: 27.11.2025 в 14:41

Обновлено: 12.12.2025 в 17:58

<https://tyumen.move.ru/objects/9286997094>

**Владислав Игоревич Разорёнов,**

**Этажи Тюмень**

**79821304339**

**Тюменская область, Тюмень, улица**

**Василия Малкова, 10**

**5 800 000 ₽**

Тюменская область, Тюмень, улица Василия Малкова, 10

## Квартира

Количество комнат

1

Площадь кухни

15 м<sup>2</sup>

Общая площадь

35.1 м<sup>2</sup>

Этаж

6/17

## Детали объекта

Тип сделки

Продам

Раздел

[Квартиры](#)

Тип балкона

балкон

Ремонт

косметический

Квартира в новостройке

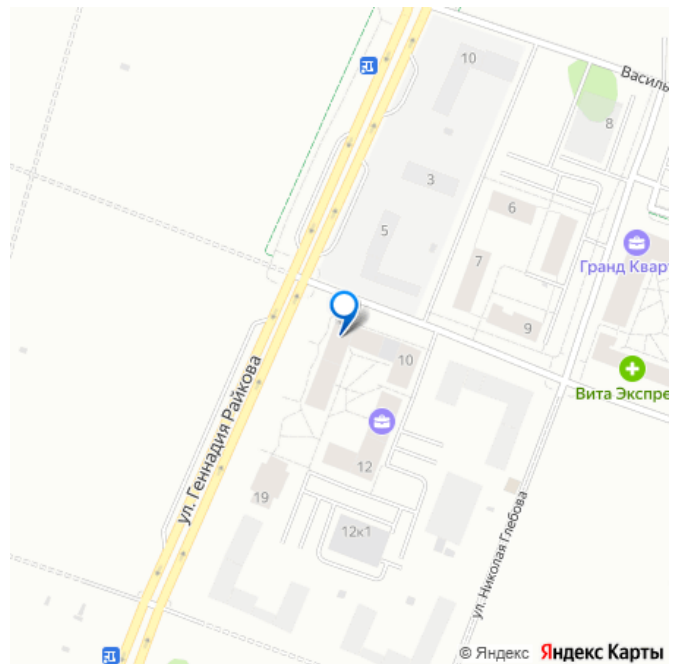
да

Год сдачи

2 квартал 2024 г.

Покупка в ипотеку

для заметок



возможна ипотека

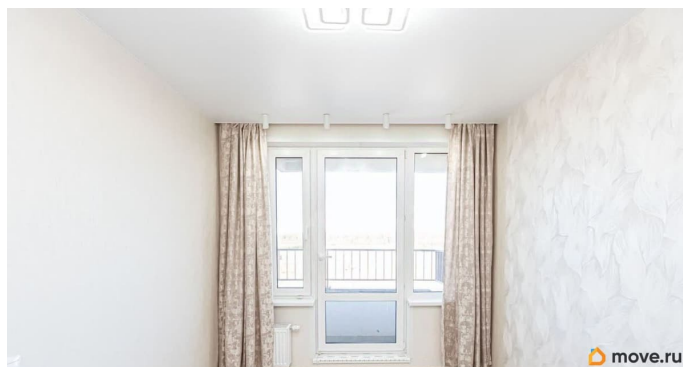
## Описание

Уважаемые покупатели! К Вашему вниманию:  
квартира формата 1+ площадью 35 кв.м.  
(кухня 14 кв.м.)на среднем этаже в новом  
перспективном районе Комарово-Парк. В  
квартире сделан современный ремонт в  
спокойных тонах. На полу кварцвинил,  
качественные обои, натяжной потолок,  
хорошие межкомнатные двери . Санузел  
отделан плиткой, пол с подогревом,  
электрический полотенцесушитель ,  
предусмотрен вывод для подключения  
стиральной машины, зеркало с красивой  
подсветкой. Окна квартиры на северо-запад.  
Можно выйти подышать на свежем воздухе- в  
квартире есть балкон. Внешняя стена имеет  
высокий уровень герметичности и низкий  
уровень теплопроводности — дом не боится  
не благоприятных условий. Бесшовная  
конструкция уменьшает энергозатраты на  
обогрев зимой и кондиционирование летом.  
Слой минераловатной плиты увеличивает  
звукоизоляцию и уменьшает потери тепла.  
Высокая устойчивость и долговечность  
конструкции увеличивает срок эксплуатации  
до 150 лет. Шумоизоляция. Слой базальтовой  
плиты толщиной 25 мм в стяжке пола  
снижает уровень шума от соседей по  
вертикали более чем в два раза.  
Минераловатная плита толщиной 70 мм  
уложена между двумя слоями кладки в  
межквартирных стенах, общая толщина  
стены — 25 см. Это обеспечивает хорошую  
горизонтальную звукоизоляцию. Отопления с  
терморегуляторами. Розетки и выключатели.  
Разводка для ТВ, интернета и телефонии.

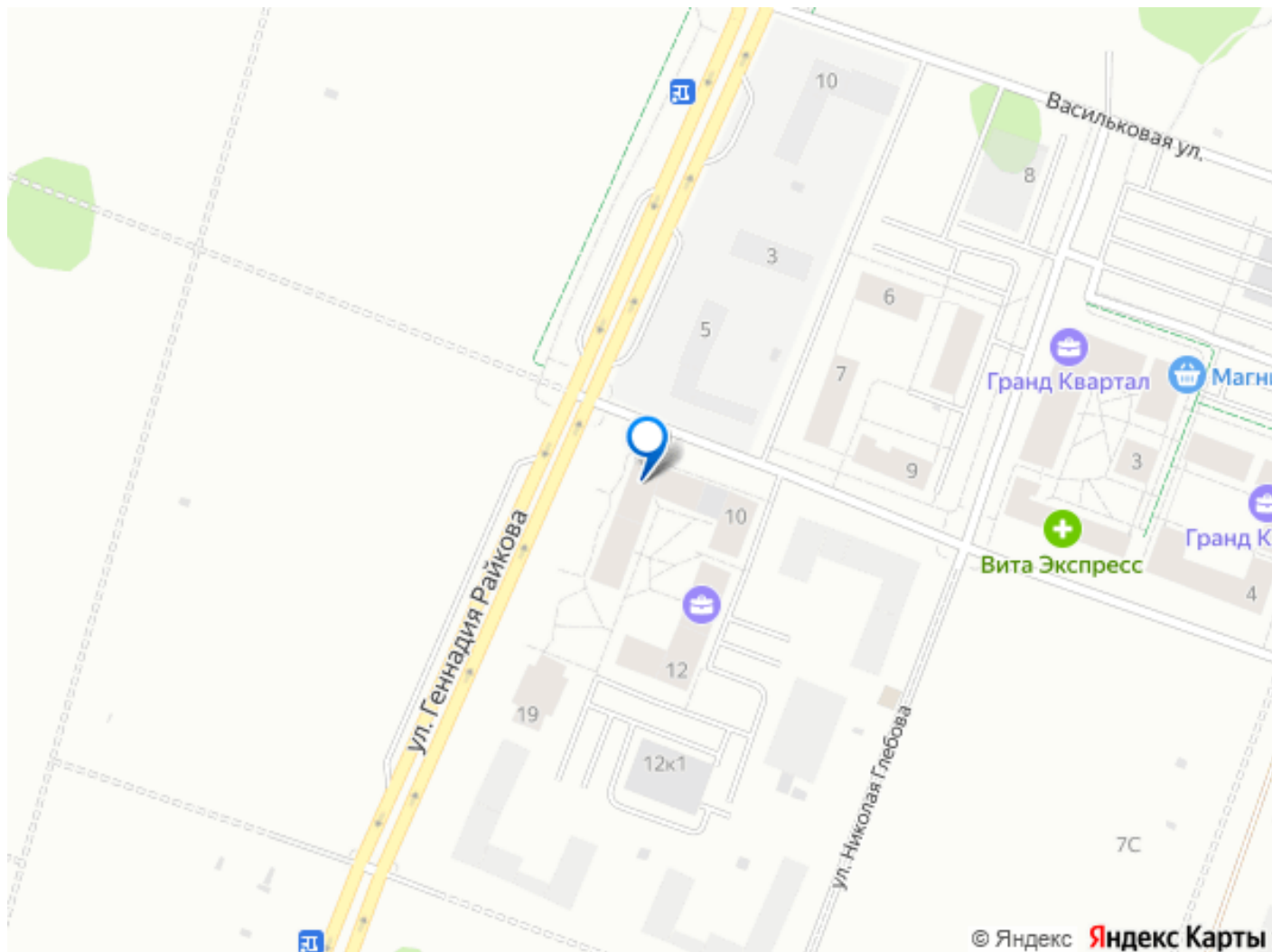
Счетчики для расчета индивидуального потребления воды, электричества и отопления. Домофон. Тёплые окна. 5-камерный армированный профиль с двухкамерным стеклопакетом.

Проветривание. Регулируемый подоконный приточный клапан обеспечивает естественный приток свежего воздуха в квартире. **ЛОКАЦИЯ:** Два дома из 3-х и 5-ти секций вместе с наземным паркингом формируют квартальную застройку.

Территория двора открытая, но без доступа автомобилей. Локация квартала. Квартал расположен между Червишевским и Московским трактом, рядом с поселком Дударево. В шаговой доступности находится Гимназия 4 , Детский сад 95, Детский сад 60, продуктовые магазины, торговые центры, пункты выдачи заказов, кофейни и заведения общественного питания. Так же ездит общественный транспорт в любые направления, дорога до центра занимает 25 минут, на своем авто 15-20 минут. Всем, заинтересованным данным предложением, с удовольствием расскажу детали, отвечу на любые вопросы, организую показ в удобное для Вас время! **МЫ ГАРАНТИРУЕМ ФИНАНСОВУЮ БЕЗОПАСНОСТЬ ДЛЯ НАШИХ КЛИЕНТОВ.** Код пользователя: 186095 Номер в базе: 9714849







Move.ru - вся недвижимость России