

Захар, Риелтор

89251234567

Создано: 05.02.2026 в 22:34

Обновлено: 05.02.2026 в 22:34

Тюменская область, Тюмень, ул. Василия Малкова, 32

4 990 000 ₽

Тюменская область, Тюмень, ул. Василия Малкова, 32

для заметок

Квартира

Количество комнат

1

Общая площадь

35.1 м²

Этаж

9/20

Детали объекта

Тип сделки

Продам

Раздел

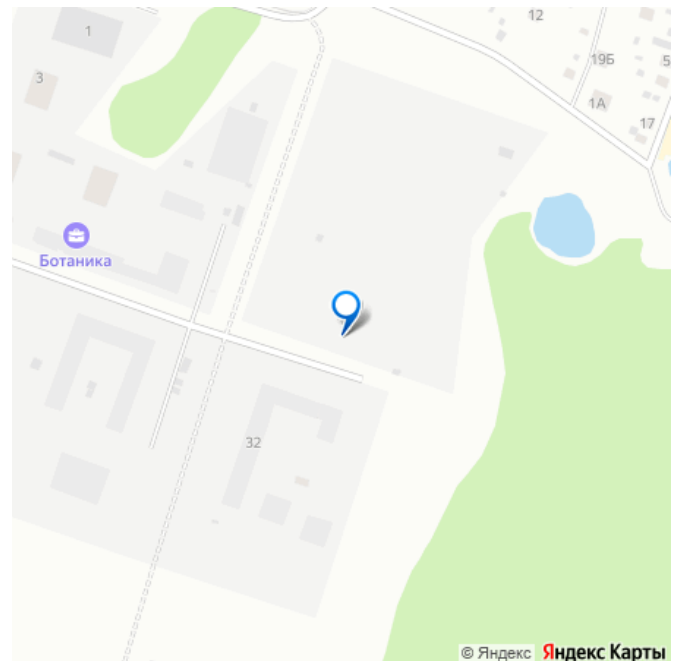
[Квартиры](#)

Ремонт

с отделкой

Квартира в новостройке

да

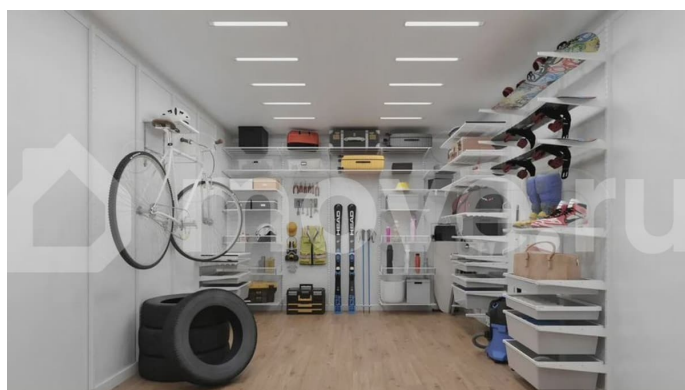
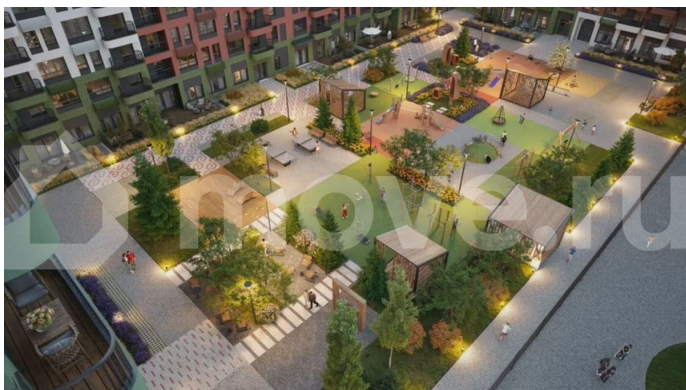


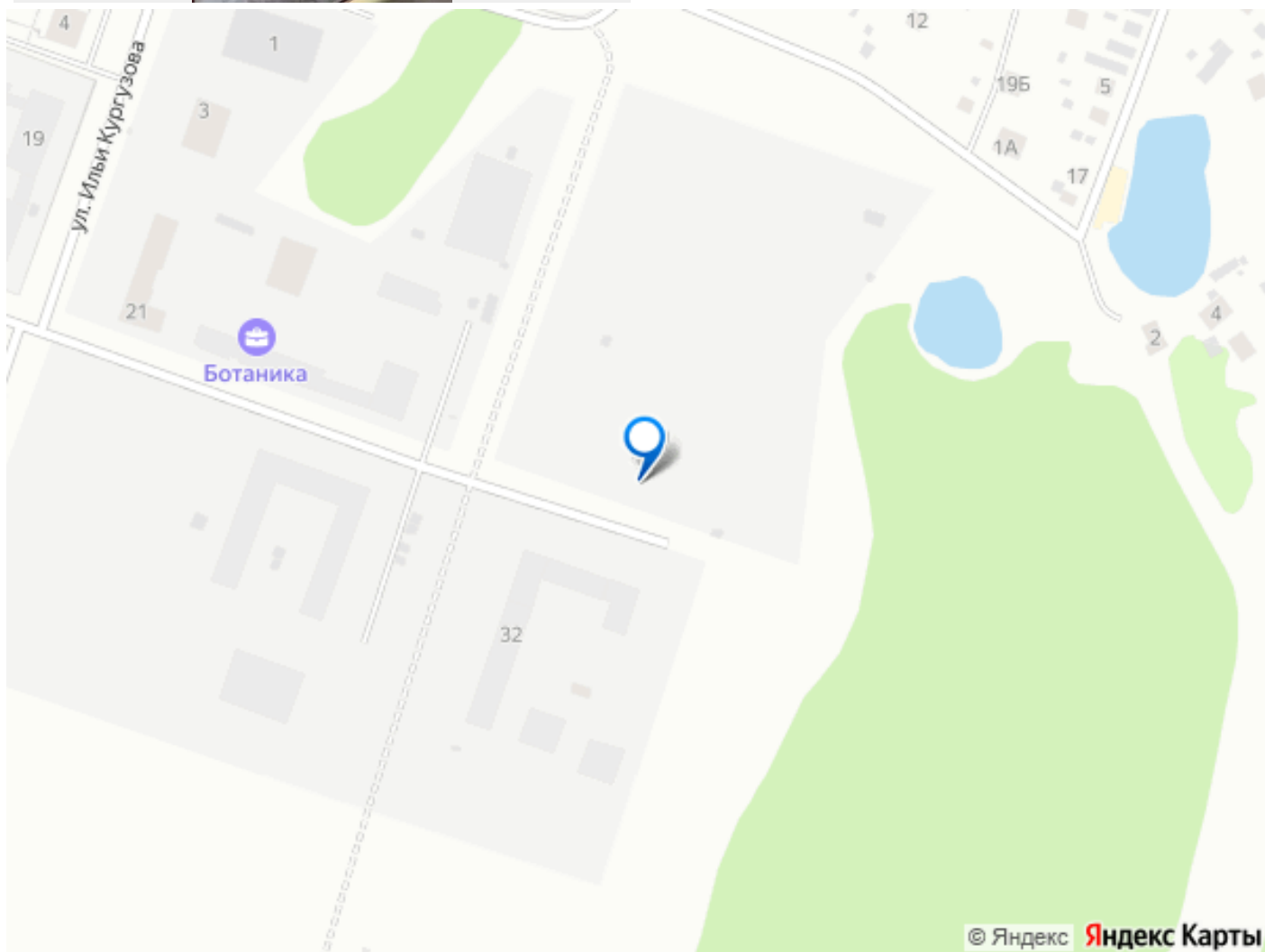
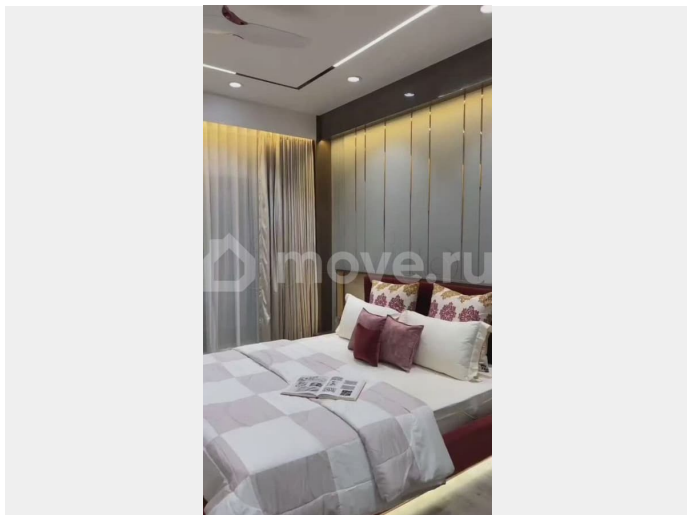
Описание

Акции при покупке квартиры: — Обмен старой квартиры на новую с бесплатным проживанием до получения ключей. — Использование маткапитала, жилищных сертификатов и субсидий. — Рассрочка платежей и добавка на первоначальный

взнос от застройщика. — Пакет с кладовой: скидка 10-15% при покупке вместе. — Ипотека от 3,5%: семейная, ИТ, дальневосточная. Продается 1-комнатная квартира от надежного застройщика ГК «Создатели» в ЖК «Символ», Тюмень! Кухня-гостиная — сердце дома: выход на балкон для утреннего кофе с панорамным видом на лесной массив, место для большого дивана, ТВ-зоны и обеденного стола. Отдельная спальня — тихий уголок для полноценного отдыха с местом под двуспальную кровать и шкаф. Совмещенный санузел практичен: душевая или ванна, стиральная. Просторная прихожая с нишей для шкафа-купе, местом для пуфика и вешалок решает вопрос хранения и встречает гостей комфортно. Высокие потолки 2,73-3,96 м создают ощущение воздушности и свободы. В подъезде 2-3 современных лифта: пассажирские и грузовой для переездов. Квартира сдаётся в черновой отделке: подготовленные стены, стяжка пола, разводка электрики, водопровода и отопления. Это шанс воплотить любые дизайнерские фантазии — от скандинавского минимализма до loft с кирпичными акцентами. Монолитно-кирпичные стены толщиной обеспечат тишину и тепло даже в сибирскую зиму.? ЖК «Символ» расположен в экологичном районе Комарово парк на ул. Василия Малкова — в окружении лесных массивов и зеленых зон. Переменная этажность сочетает уют. Безопасные тихие парадные с колясочными и велозонами, видеонаблюдение и консьерж-сервис. ?Территория охраняется, что важно для семей с детьми. Инфраструктура радует: детские и спортивные площадки на благоустроенной территории без машин, зоны для прогулок и отдыха. Парковка на 108

мест решает вопрос стоянки, а кладовые в цоколе — идеально для хранения. Рядом школы, детсады, магазины, поликлиники; транспорт до центра — 15-20 мин на авто или автобусе.





Move.ru - вся недвижимость России