

Создано: 05.02.2026 в 22:33

Обновлено: 06.02.2026 в 22:36

**Захар, Риелтор**

**89251234567**

**Тюменская область, Тюмень, ул.**

**Холодильная, стр. 1**

**6 150 000 ₽**

Тюменская область, Тюмень, ул. Холодильная, стр. 1

Улица

[улица Холодильная](#)

## Квартира

Количество комнат

1

Общая площадь

35.2 м<sup>2</sup>

Этаж

11/25

## Детали объекта

Тип сделки

Продам

Раздел

[Квартиры](#)

Ремонт

с отделкой

Квартира в новостройке

да

## Описание

Акции при покупке квартиры: — Семейная ипотека от 2,2% годовых. — Скидка за каждого ребенка в семье — стоимость 1 м?. — Скидки для постоянных клиентов («для

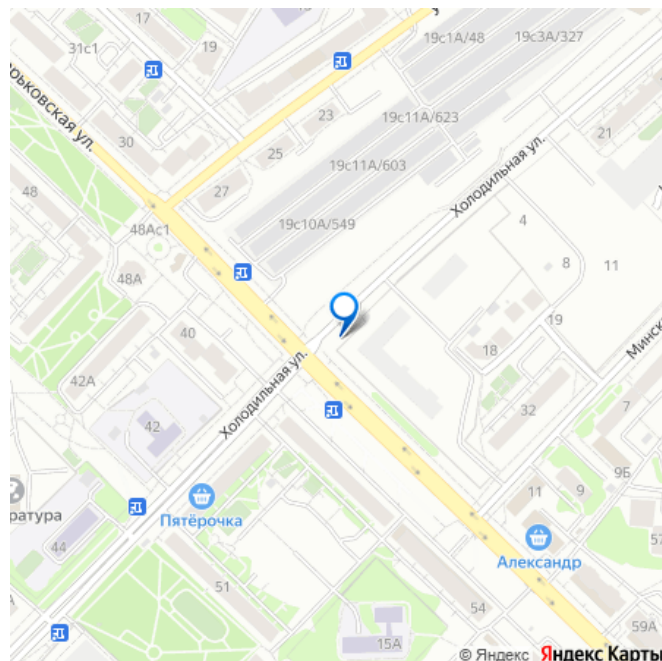
для заметок



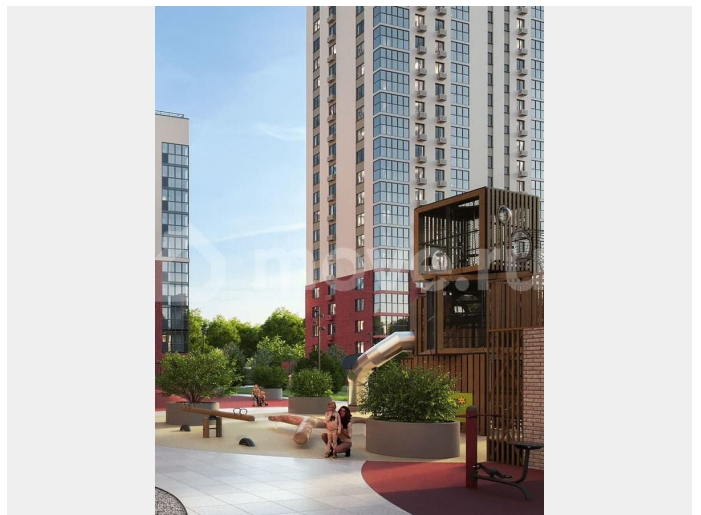
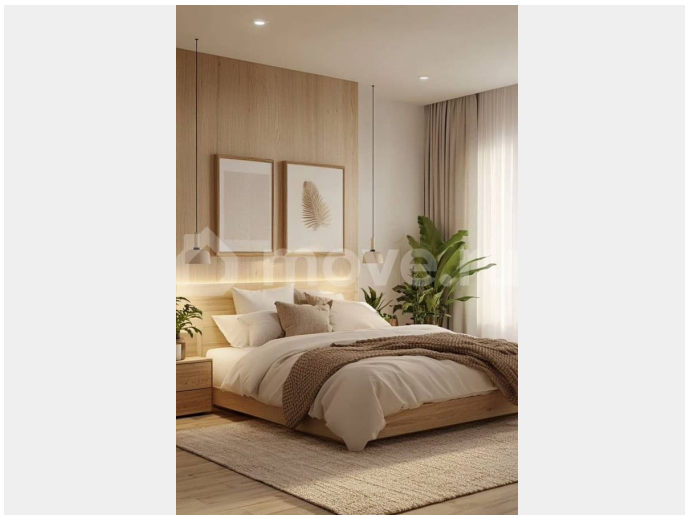
своих»). — Рассрочка без банков. — -2% для участников СВО и их семей. —

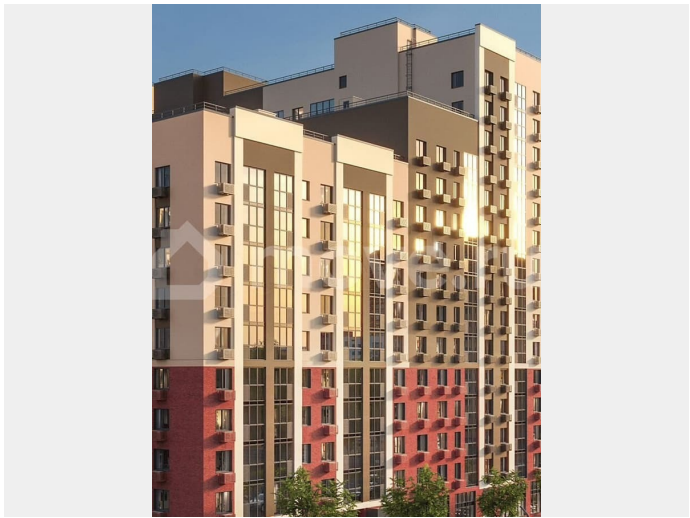
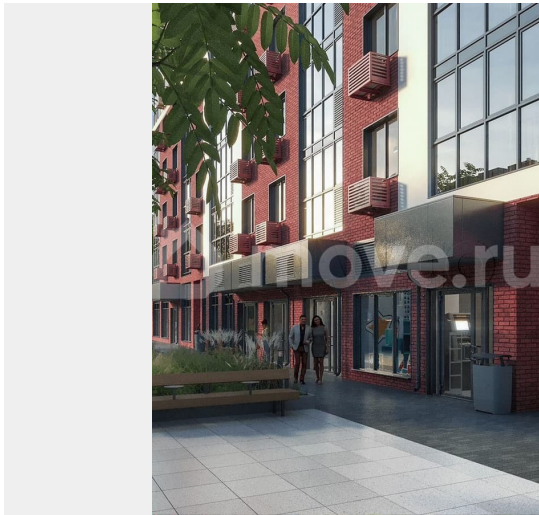
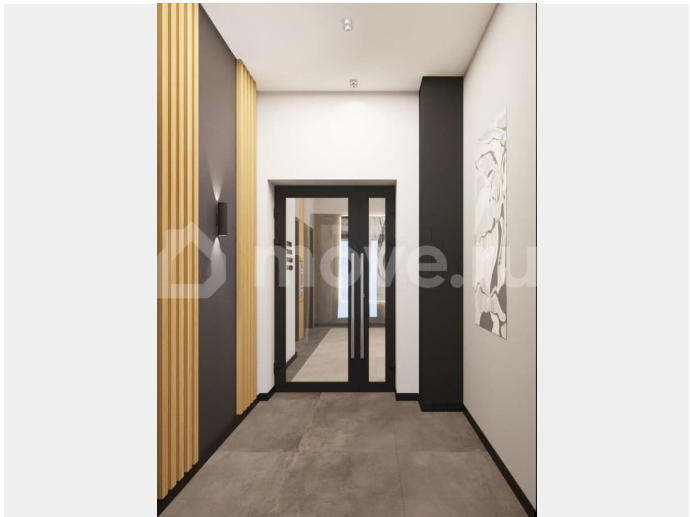
Субсидированная ставка по ипотеке:

Сбербанк 4% на весь срок, ВТБ 6% на весь срок, Альфа-банк 6% на весь срок, Совкомбанк 5,95% на весь срок. Продается 1-комнатная квартира в премиальном ЖК «Симфония», Тюмень! Кухня служит светлым центром квартиры: просторная рабочая зона вмещает полноценную гарнитуру, барную стойку, обеденный стол. Спальня с выходом на лоджию обеспечивает приватность — место под двуспальную кровать и шкаф, панорамное остекление лоджии добавляет полезной площади для утреннего кофе или работы с видом на город. Совмещенный санузел оснащен современной разводкой коммуникаций, просторной душевой зоной и местом под стиральную машину. Прихожая выделена большой гардеробной нишей под вместительный шкаф-купе, полки и вешалки — все для организованного хранения верхней одежды, обуви и аксессуаров. Дома ЖК «Симфония» — это сочетание прочности монолитного каркаса и теплоты кирпичных стен. Фасады в бежево-коричневых тонах с клинкером и «мокрым фасадом» из искусственного камня. Балконы с панорамным остеклением добавляют света и вида на город. Высота потолков 2,7 м создает ощущение простора. Предчистовая отделка (стены выровнены, стяжка пола, разводка под ремонт) позволяет воплотить любой дизайн — от сканди до лофта. 3 современных лифта (пассажирский + 2 грузопассажирских) спускаются прямо в подземный паркинг — без ступенек и с комфортом для колясок. 3 Безопасный двор без машин: все парковка под землей. Центральный элемент — благоустроенная «Аллея классиков» с арт-объектами,

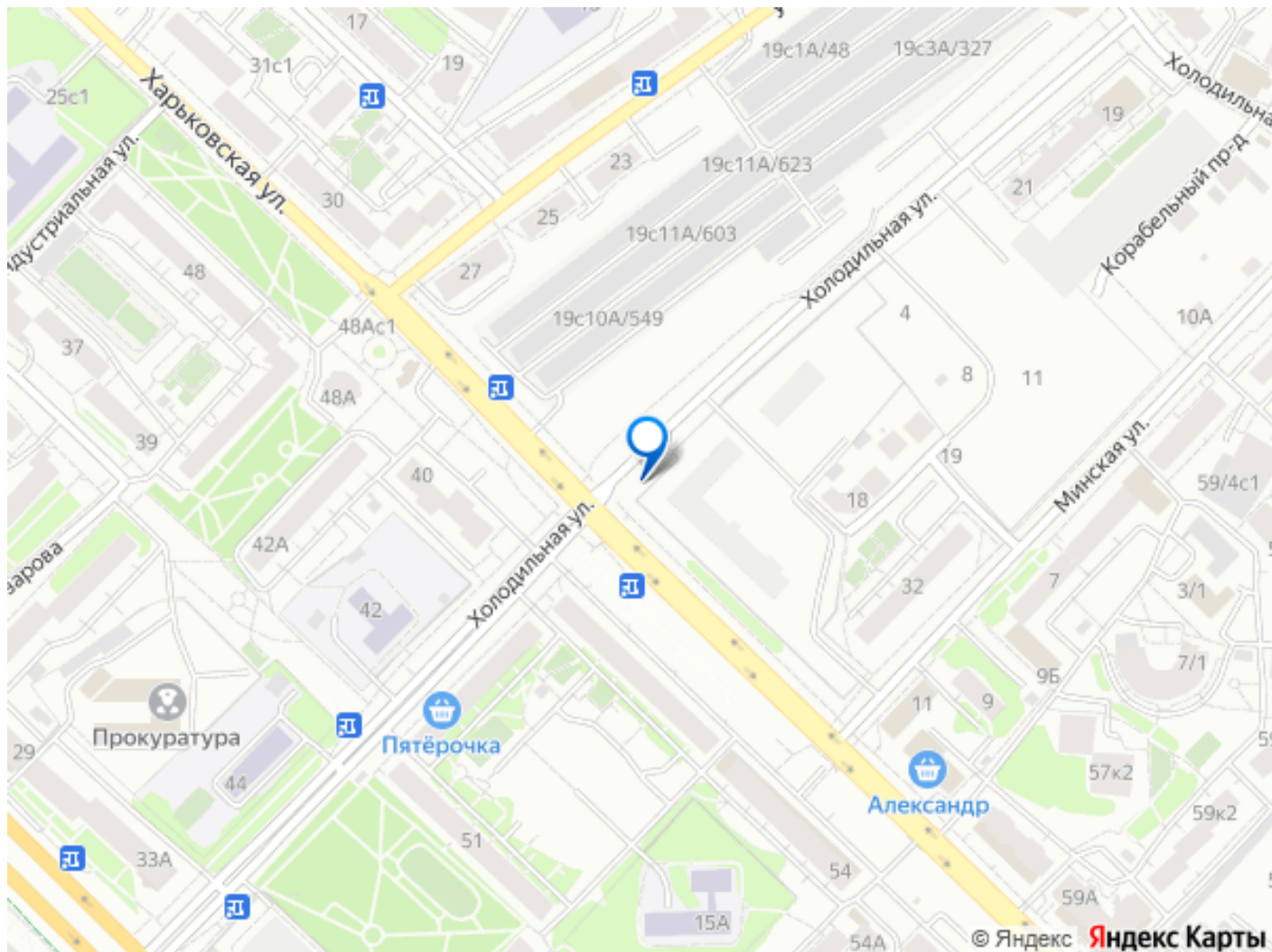


скульптурами великих композиторов, зонами отдыха. Детские площадки многоуровневые: горки, качели, веревочные городки из натурального дерева. Workout-зоны и многофункциональные корты с резиновым покрытием для спорта круглый год. Торговая галерея на первых этажах: магазины, кофейни, досуговые центры — всё в шаговой доступности. Круглосуточное видеонаблюдение и охрана.? Подземный паркинг с широкими проездами, навигацией, автоматическими воротами. Гостевая парковка на поверхности. Кладовые для хранения — освободите квартиру от сезонных вещей. Лифты бесшумные, импортные или надежные отечественные.? Пересечение Харьковской, Холодильной и Минской — 5 минут до делового центра Тюмени. Рядом школы, детсады, поликлиники, ТЦ «Галерея Рио». Баланс тишины и городской жизни: тишина двора + инфраструктура района. Транспорт везде: автобусы, маршрутки.









Move.ru - вся недвижимость России