

Создано: 26.05.2025 в 14:31

Обновлено: 28.01.2026 в 10:54

<https://tyumen.move.ru/objects/9280111643>

**Rodina Development, Rodina  
Development**

**79942570643**

**Тюменская область, Тюмень, Сосьвинская  
улица, 33к1**

**5 150 000 ₽**

Тюменская область, Тюмень, Сосьвинская улица, 33к1

Улица

[улица Сосьвинская](#)

## Квартира

Количество комнат

1

Высота потолков

2.7 м

Общая площадь

35.5 м<sup>2</sup>

Этаж

14/16

## Детали объекта

Тип сделки

Продам

Раздел

[Квартиры](#)

Ремонт

с отделкой

Квартира в новостройке

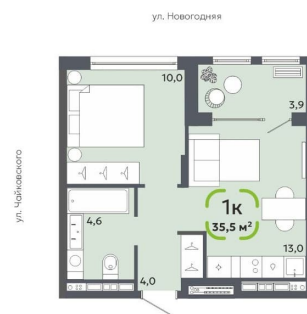
да

Год сдачи

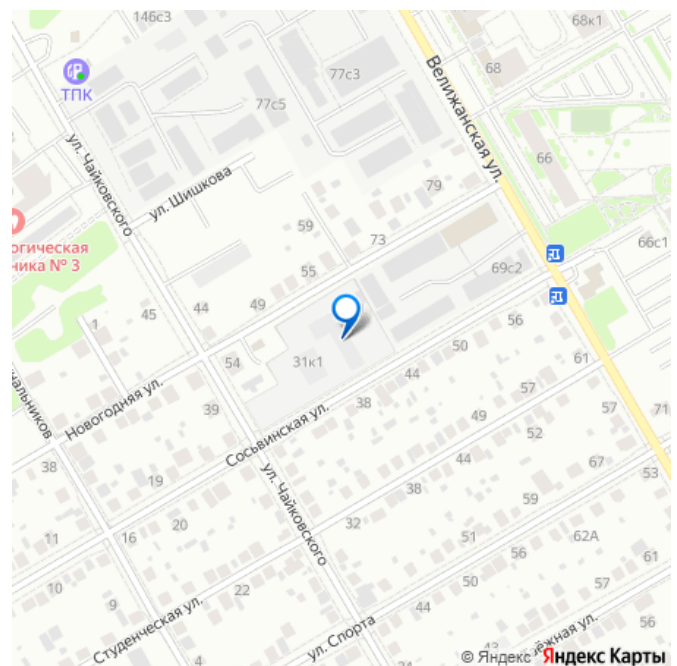
1 квартал 2028 г.

лифт

для заметок



 **move.ru**

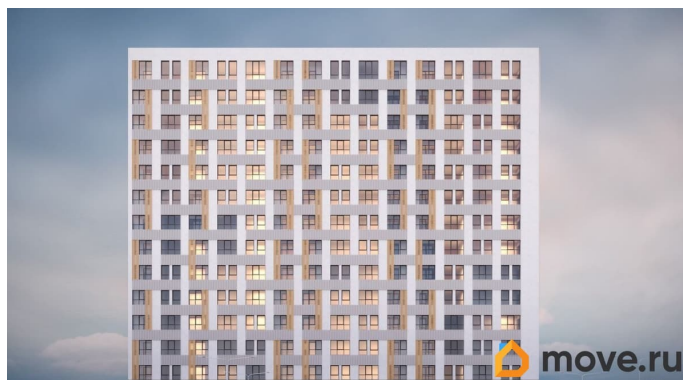
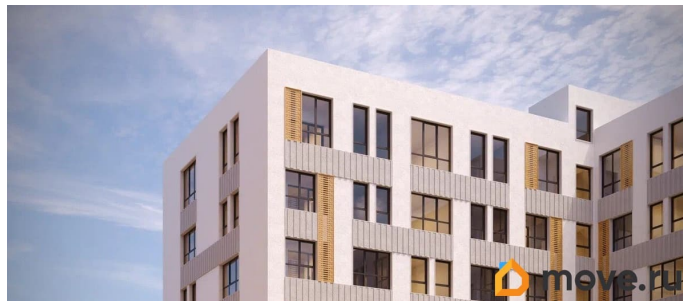


## Описание

ЖК «Свой» — жилой комплекс для людей, которым важно чувство родного места и домашней атмосферы. Проект включает в себя 2 дома высотой 16 этажей. Здесь 360 квартир площадью от 34 до 74 м<sup>2</sup>. Срок сдачи 1 квартал 2028 год. ЖК расположен на пересечении улиц Ватутина, Щербакова и Чайковского — это тихий, спокойный район в Центральном округе Тюмени. Здесь развитая инфраструктура: поблизости несколько детских садов и школ, медицинские учреждения, крупные торговые центры, фитнес-клубы и парки для отдыха. В закрытых дворах: зоны для тихого отдыха, площадка для детей с лабиринтом, всесезонные деревья и кустарники. Шумные зоны вынесены за пределы двора. Здесь находится зона для воркаута и баскетбольная площадка, коворкинг-зоны, а также экран для просмотра фильмов. Для парковки автомобилей обустроено 323 машиноместа. В каждой парадной есть теплый тамбур и домофон с Face ID. В колясочных установлен пост для подкачки колёс и лапомойка для домашних питомцев. В проекте широкий выбор квартир: площадью от 34 до 74 м<sup>2</sup>, с мастер-спальнями, постирочными, просторными кухнями-гостиными, двумя санузлами, с окнами в ванной.



move.ru



move.ru

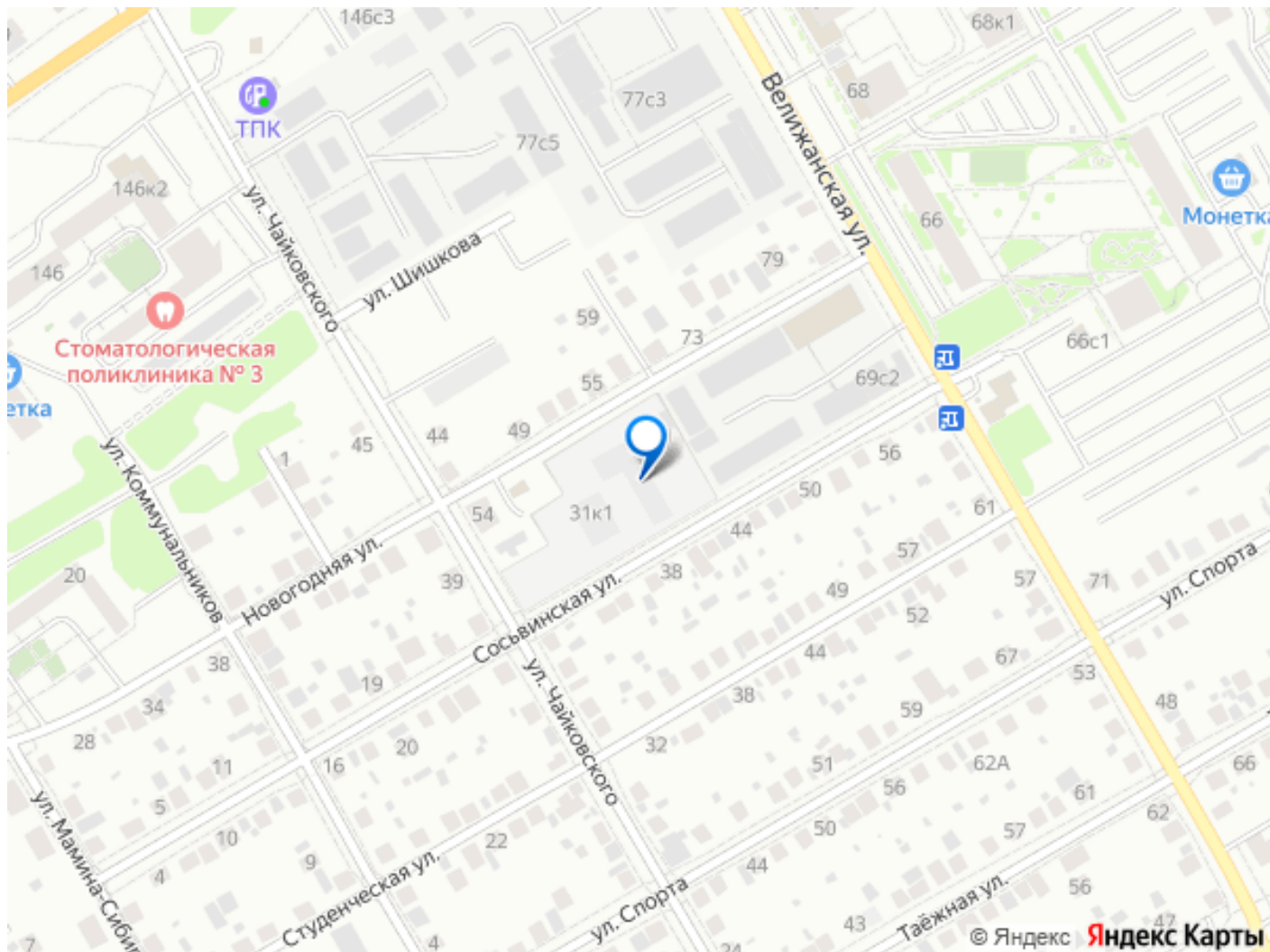


ГП-1.1  
этаж 5, 6, 9, 10, 13, 14



Двор

move.ru



Move.ru - вся недвижимость России