

Создано: 14.08.2025 в 13:53

Обновлено: 08.01.2026 в 02:38

Тюменская область, Тюмень, улица  
Первооткрывателей, 9

5 940 000 ₽

Тюменская область, Тюмень, улица Первооткрывателей, 9

## Квартира

Количество комнат

1

Высота потолков

2.7 м

Жилая площадь

12 м<sup>2</sup>

Площадь кухни

14.4 м<sup>2</sup>

Общая площадь

35.85 м<sup>2</sup>

Этаж

2/12

## Детали объекта

Тип сделки

Продам

Раздел

[Квартиры](#)

Тип балкона

лоджия

Тип санузла

совмещенный

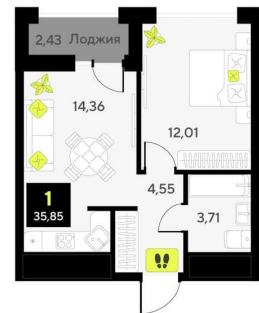
Вид из окна

для заметок

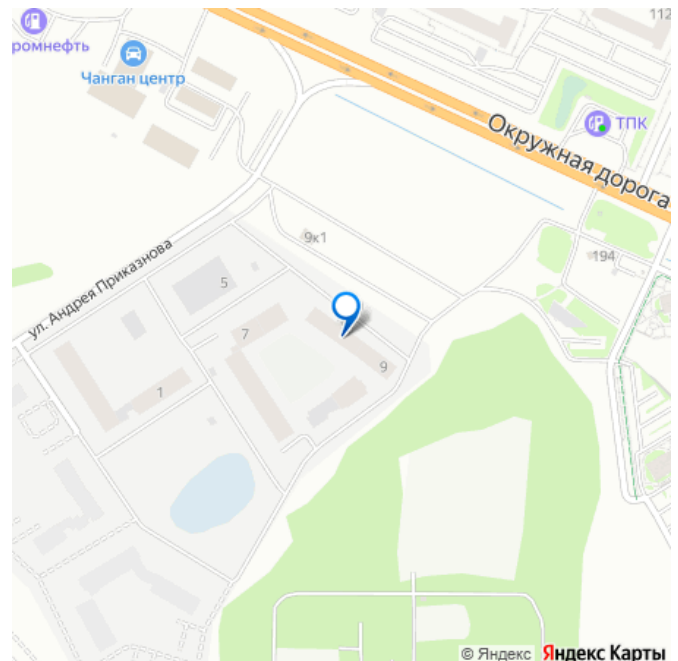
## МОТИВЫ

1-комнатная  
35,85 м<sup>2</sup>

- Дом сдан
- Линейная квартира
- Смежный санузел
- Лоджия
- Предчистовая отделка



Корпус ГП-1 Секция 2 Этаж 2 из 12 Высота 2.7 м move.ru



во двор

Ремонт

с отделкой

Квартира в новостройке

да

Год сдачи

4 квартал 2024 г.

лифт

## Описание

1-комн. квартира от застройщика с предчистовой отделкой в ЖК «Мотивы» на 2 этаже. Общая площадь: 35.85 кв.м., жилая: 12.01 кв.м., площадь просторной кухни-столовой: 14.36 кв.м. Все окна выходят на одну сторону. В квартире одна лоджия, один совмещенный санузел. Высота потолков 2.7 м. Квартира будет сдаваться с предчистовой отделкой White Box: выровнены и оштукатурены стены, проведено электричество и отопление, установлены радиаторы. Вы также можете приобрести квартиру с ремонтом от застройщика, представленным в трех цветовых решениях Scandi, Wood и Coffee и включающим ламинат, обои под покраску, двери, натяжной потолок и санузел с сантехникой. При желании вы можете заказать отделку под ключ, варианты возможных решений представлены в альбоме фотографий. Дом монолитный, двухподъездный, переменной этажности, от 12 до 14 этажей. Квартира находится во 2-й секции высотой 12 этажей в корпусе ГП-1. На этаже 12 квартир. В подъезде 1 пассажирский и 1 грузовой лифт. В настоящее время строительство окончено, дом сдан в 4 квартале 2024 года. Оформление сделки по договору купли-

продажи. Защищенная от автомобилей территория, безопасный двор и камеры видеонаблюдения - гаранты вашего спокойствия. Квартал будет располагать богатой инфраструктурой: на первых этажах разместятся магазины, пекарни, кофейни, пункты выдачи, аптеки, детские центры, цветочные салоны и многое другое, что сделает жизнь поистине комфортной. Рядом находится парк общей площадью почти 5000 м², в котором располагаются локации для игр и отдыха жителей, здесь можно совершить утреннюю пробежку или прогуляться после рабочего дня. В парке есть зона воркаута с тренажерами для взрослых, игровые комплексы с горками и канатный комплекс для детей разных возрастов, качели и лавочки для отдыха, площадки для командных видов спорта и для пана-футбола. В ЖК «Мотивы» всё продумано до мелочей: светлые холлы входных групп, оформленные в едином стиле, просторные колясочные, лапомойки для питомцев. На территории комплекса находятся 2 8-ми этажных паркинга и более 1000 м/м на открытой парковке. Жилой комплекс находится в одном из экологически благоприятных районов Тюмени, недалеко от Плехановского бора. При этом до центра города можно добраться за 15 минут, а до международного аэропорта Рощино за 13 минут. Окончание строительства: ГП 1, 2, 3, 4 сдача до конца 2024 года, ГП 6, 7, 8 сдача 2 квартал 2026 года. #Z4eo1M

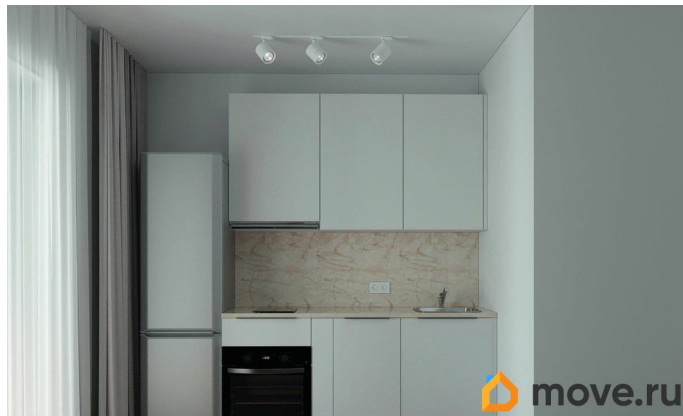
# МОТИВЫ

1-комнатная  
35,85 м<sup>2</sup>

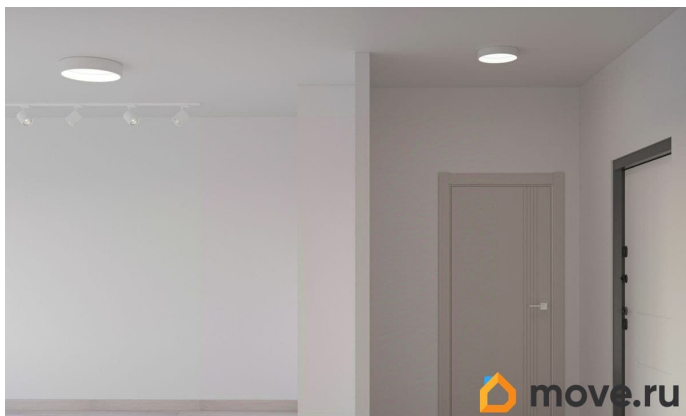
- Дом сдан
- Линейная квартира
- Смежный санузел
- Лоджия
- Предчистовая отделка



Корпус ГП-1 Секция 2 Этаж 2 из 12 Высота 2.7 м



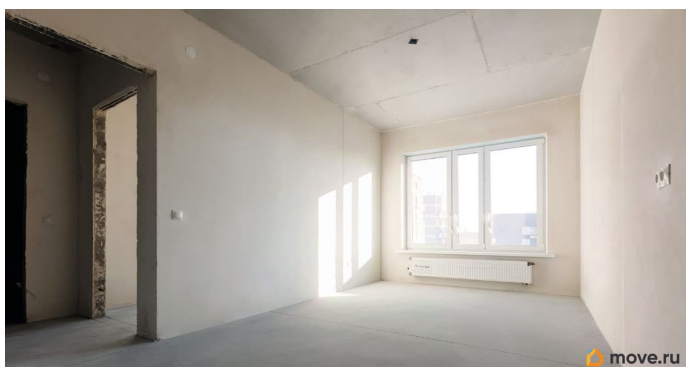
move.ru



move.ru



move.ru



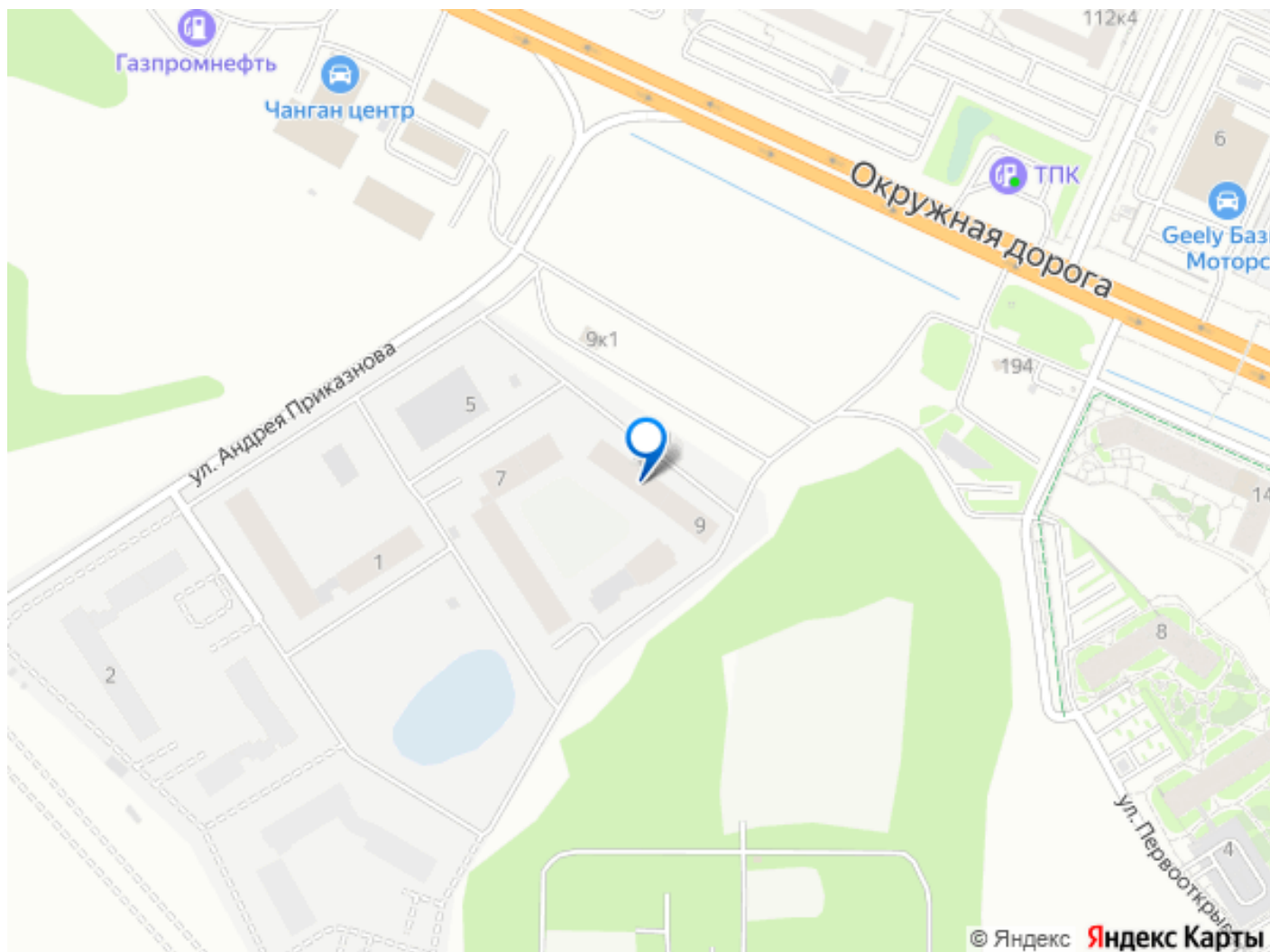
move.ru



move.ru



move.ru



Move.ru - вся недвижимость России