

**Сергей Иванов, Риелтор**

**89251234567**

**Тюменская область, Тюмень, ул. Андрея Приказнова, 1**

**5 635 500 ₽**

Тюменская область, Тюмень, ул. Андрея Приказнова, 1

для заметок

## Квартира

Количество комнат

1

Общая площадь

36.6 м<sup>2</sup>

Этаж

2/14

## Детали объекта

Тип сделки

Продам

Раздел

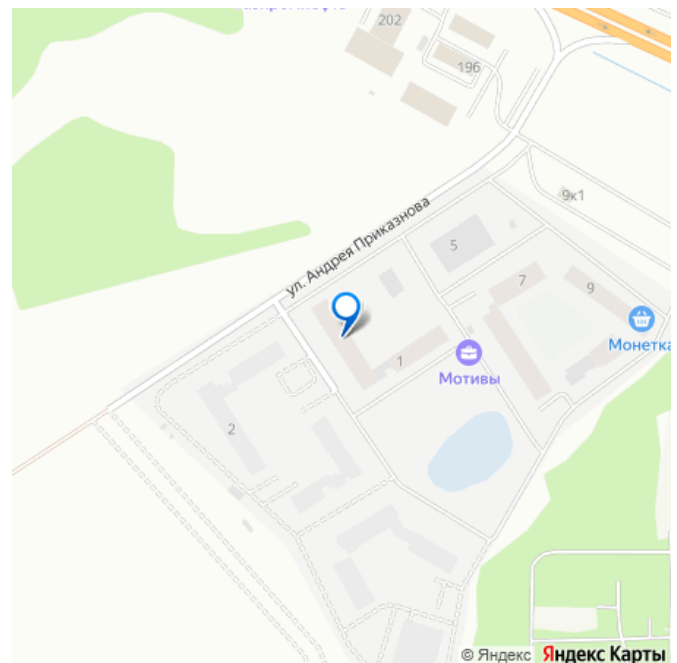
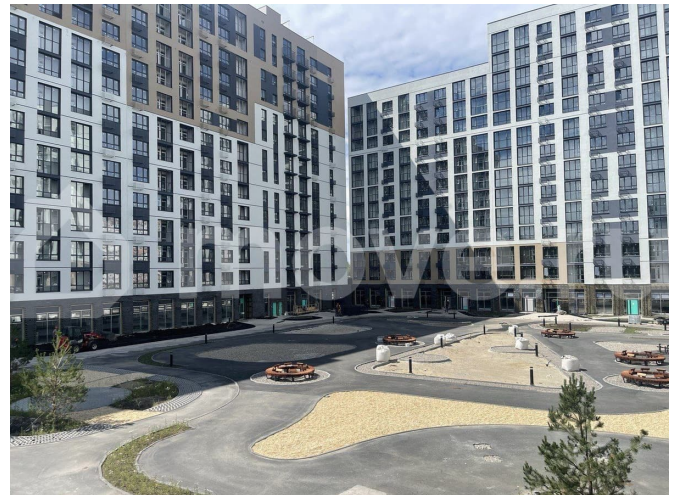
[Квартиры](#)

Ремонт

с отделкой

Квартира в новостройке

да



## Описание

Продажа напрямую от застройщика без комиссий и переплат!!! Дом сдан - ключи в день сделки. Подходит под все ипотечные программы. Семейная ипотека - 6%. Жилой комплекс представляет собой группу монолитно-кирпичных зданий переменной

этажности. В современном квартале так легко вести быт, заниматься спортом, достигать целей и отдыхать после. Для этого рядом Плехановский бор и Затюменский экопарк, чтобы дышать полной грудью. И вся инфраструктура: крупные ТРЦ и поликлиники, детские сады и школы. На огороженной и охраняемой территории организовано видеонаблюдение, детские игровые комплексы с зонами для отдыха. Предусмотрены открытые гостевые парковки. В шаговой доступности находятся детские сады, школы, медицинские учреждения, аптеки, продовольственные магазины и парк. Квартира будет сдаваться с предчистовой отделкой – White Box: выровнены и оштукатурены стены, проведено электричество и отопление, установлены радиаторы. Вы также можете приобрести квартиру с ремонтом от застройщика, представленным в трех цветовых решениях и включающим ламинат, обои под покраску, двери, натяжной потолок и санузел с сантехникой. Защищенная от автомобилей территория, безопасный двор и камеры видеонаблюдения - гаранты вашего спокойствия. Квартал будет располагать богатой инфраструктурой: на первых этажах разместятся магазины, пекарни, кофейни, пункты выдачи, аптеки, детские центры, цветочные салоны и многое другое, что сделает жизнь поистине комфортной. В ЖК всё продумано до мелочей: светлые холлы входных групп, оформленные в едином стиле, просторные колясочные, лапомойки для питомцев. На территории комплекса находятся два 8-ми этажных паркинга и более 1000 м/м на открытой парковке. Жилой комплекс находится в одном из экологически благоприятных районов Тюмени, недалеко от Плехановского бора. При этом до центра

города можно добраться за 15 минут, а до международного аэропорта Рощино за 13 минут. Почему с нами выгодно: - помогаем экономить деньги и время; - договариваемся о скидке или рассрочке с застройщиком, если это возможно; - оформляем ипотеку бесплатно; - организуем просмотр в удобное для вас время, в том числе онлайн. - Гарантируем финансовую безопасность сделки. Предоставляем полное юридическое сопровождение. Для Вас без комиссий. Не упустите шанс стать владельцем квартиры в этом уникальном жилом комплексе! Звоните сейчас для получения дополнительной информации и записи на просмотр!

