

Север, Север

79861254309

5 800 000 ₽

Квартира

Количество комнат

1

Высота потолков

2.72 м

Жилая площадь

22.7 м²

Площадь кухни

5.3 м²

Общая площадь

36.9 м²

Этаж

13/25

Детали объекта

Тип сделки

Продам

Раздел

[Квартиры](#)

Тип санузла

совмещенный

Вид из окна

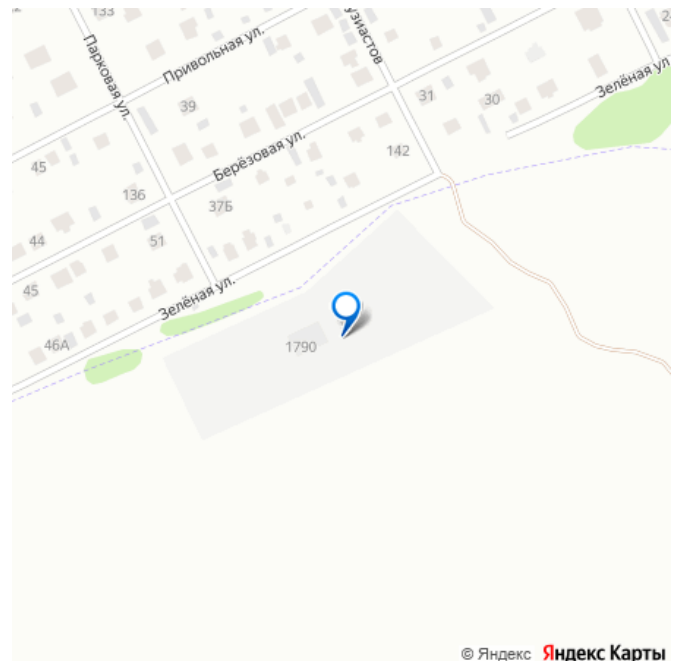
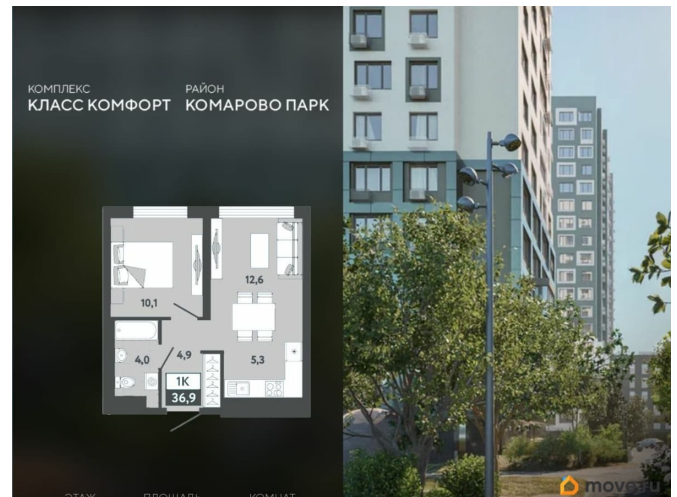
на улицу

Ремонт

с отделкой

Квартира в новостройке

для заметок



да

Год сдачи

3 квартал 2027 г.

Покупка в ипотеку

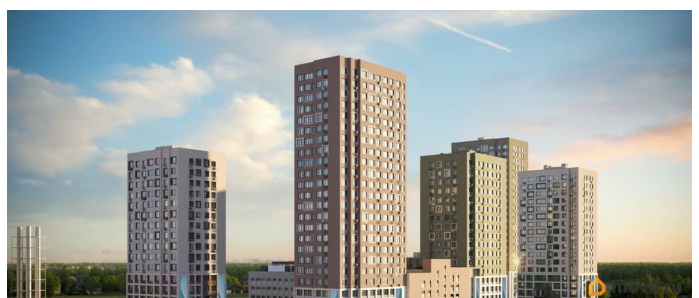
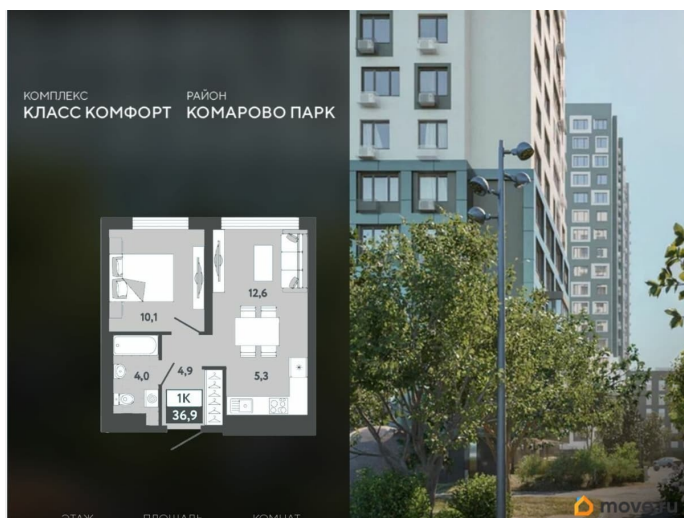
да

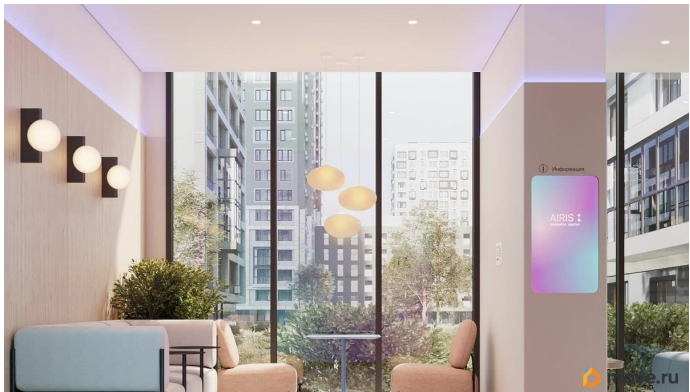
возможна ипотека, лифт

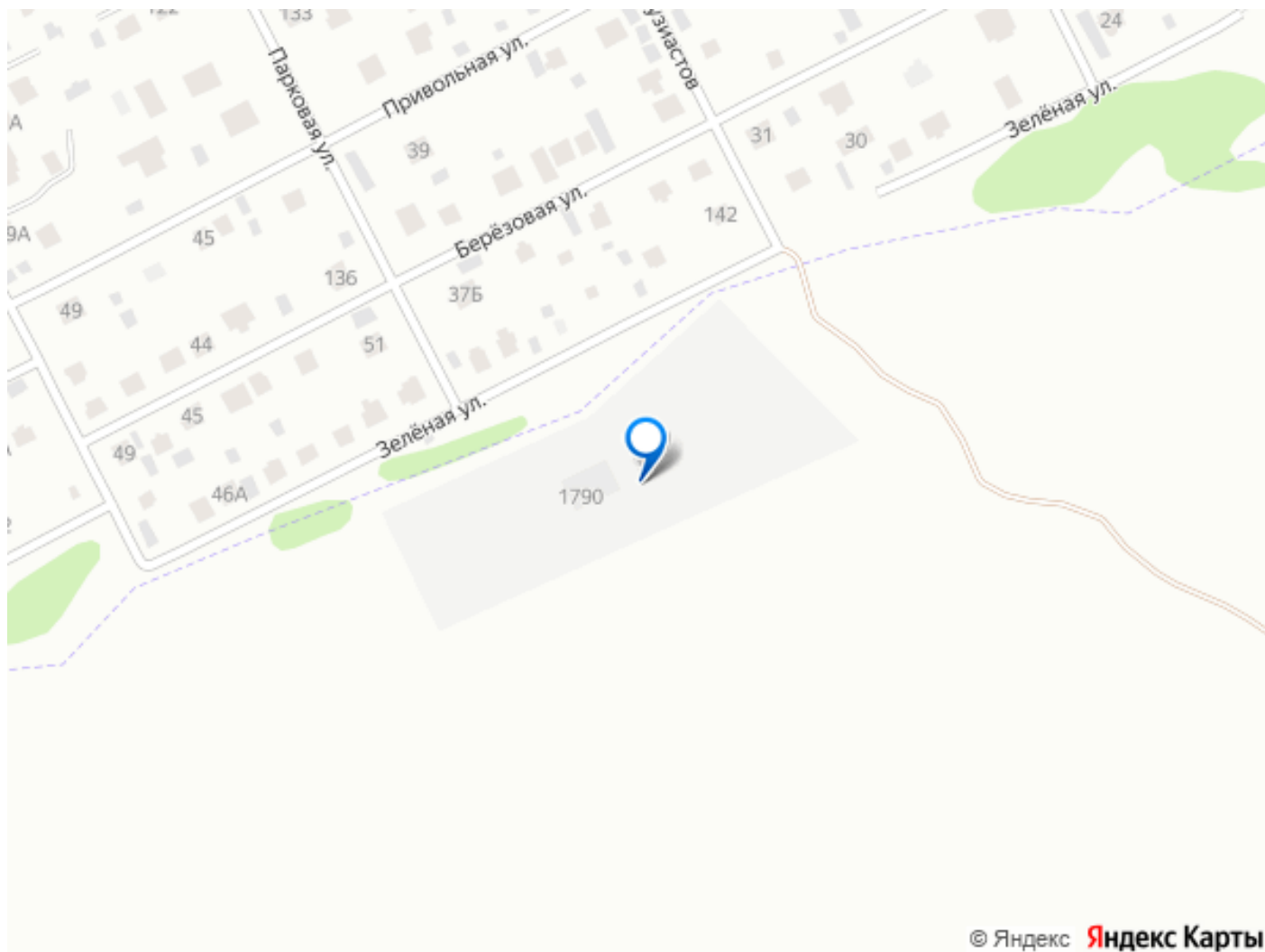
Описание

Продаётся квартира площадью 36.90 м² в жилом комплексе «Айрис». Квартира находится на 13 этаже, жилая площадь квартиры 22.70 м², площадь просторной кухни — 5.30 м². Среди особенностей планировки — изолированные комнаты с окнами на одну сторону, 1 совмещённый санузел. Срок сдачи — III кв. 2027 Жилой комплекс «Айрис» — это: - фиджитал-квартал в Тюмени - дома высотой от 7 до 25 этажей - квартиры с системой «Умный дом» - цифровые технологии как элемент благоустройства Окружение В нескольких минутах ходьбы от дома — парк «Комарово» с волейбольной площадкой, открытым кинотеатром, зонами для барбекю и катком. Неподалеку от Airis находится центр иппотерапии, где можно покататься на лошадях и взять уроки верховой езды. На территории Airis появится собственный парк с прогулочными аллеями. Инфраструктура В 5-10 минутах от квартала открыты 2 детских сада и гимназия. На шопинг можно отправиться в торговые комплексы «Колумб» и «Кристалл» — они находятся недалеко от дома. Благоустройство Уютный двор — приватное пространство для жителей. В беседках можно будет почитать книгу в тишине, а в тени деревьев устроиться на пикник. На крыше многоуровневого паркинга

будет лаунж-зона с кинотеатром, баскетбольная площадка и воркаут-пространство, где можно позаниматься с виртуальным тренером — достаточно отсканировать код. Лобби Интерьеры лобби выполнены в пастельных тонах с элементами фиджитал-решений. Для отдыха и ожидания гостей создана лаунж-зона. Также есть гостевые санузлы. Колясочные Возвращайтесь налегке после прогулки с малышом — оставить коляску можно в специальном помещении на первом этаже. Кладовые Для сезонных и габаритных вещей предусмотрены отдельные кладовые на цокольном этаже. В каждом помещении уже проведено электричество и выполнена стяжка пола. Паркинг На территории — два многоуровневых наземных паркинга. Один из них примыкает к домам — из него можно напрямую пройти в парадные. Планировки Планировки квартала — от компактной студии до сити-хауса с собственным палисадником — соответствуют любым жизненным сценариям. Можно выбрать квартиры с террасами и готовыми дизайнерскими интерьерами.







Move.ru - вся недвижимость России