

Шовина Елена Викторовна, Риелтор  
89251234567

Создано: 04.02.2026 в 22:25

Обновлено: 05.02.2026 в 22:35

Тюменская область, Тюмень, ул. Полевая,  
93

5 561 500 ₽

Тюменская область, Тюмень, ул. Полевая, 93

Улица

[улица Полевая](#)

## Квартира

Количество комнат

1

Общая площадь

37.6 м<sup>2</sup>

Этаж

8/19

## Детали объекта

Тип сделки

Продам

Раздел

[Квартиры](#)

Ремонт

с отделкой

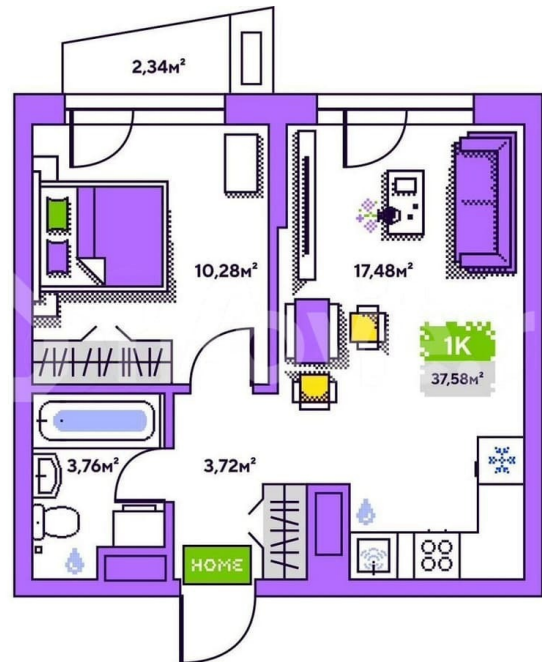
Квартира в новостройке

да

## Описание

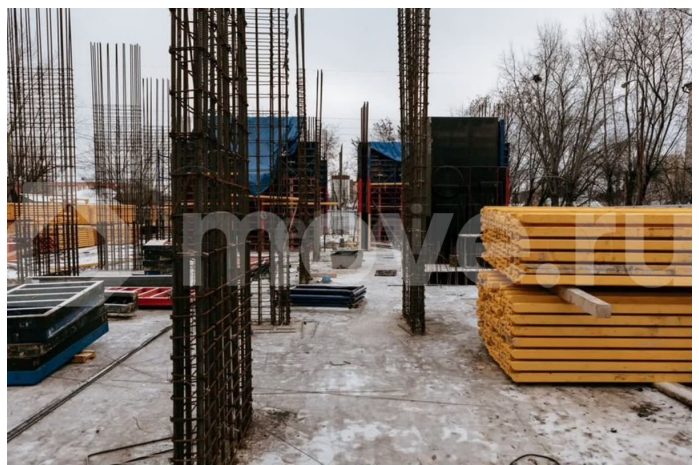
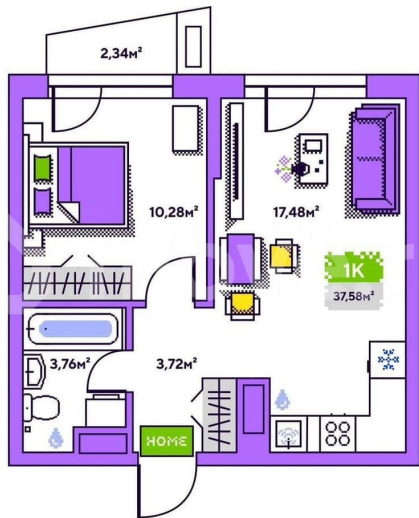
Жизнь в доме, который подталкивает к движению вперёд, переходу на новый уровень. Здесь каждый день открывает новые уровни комфорта — от авторской

для заметок

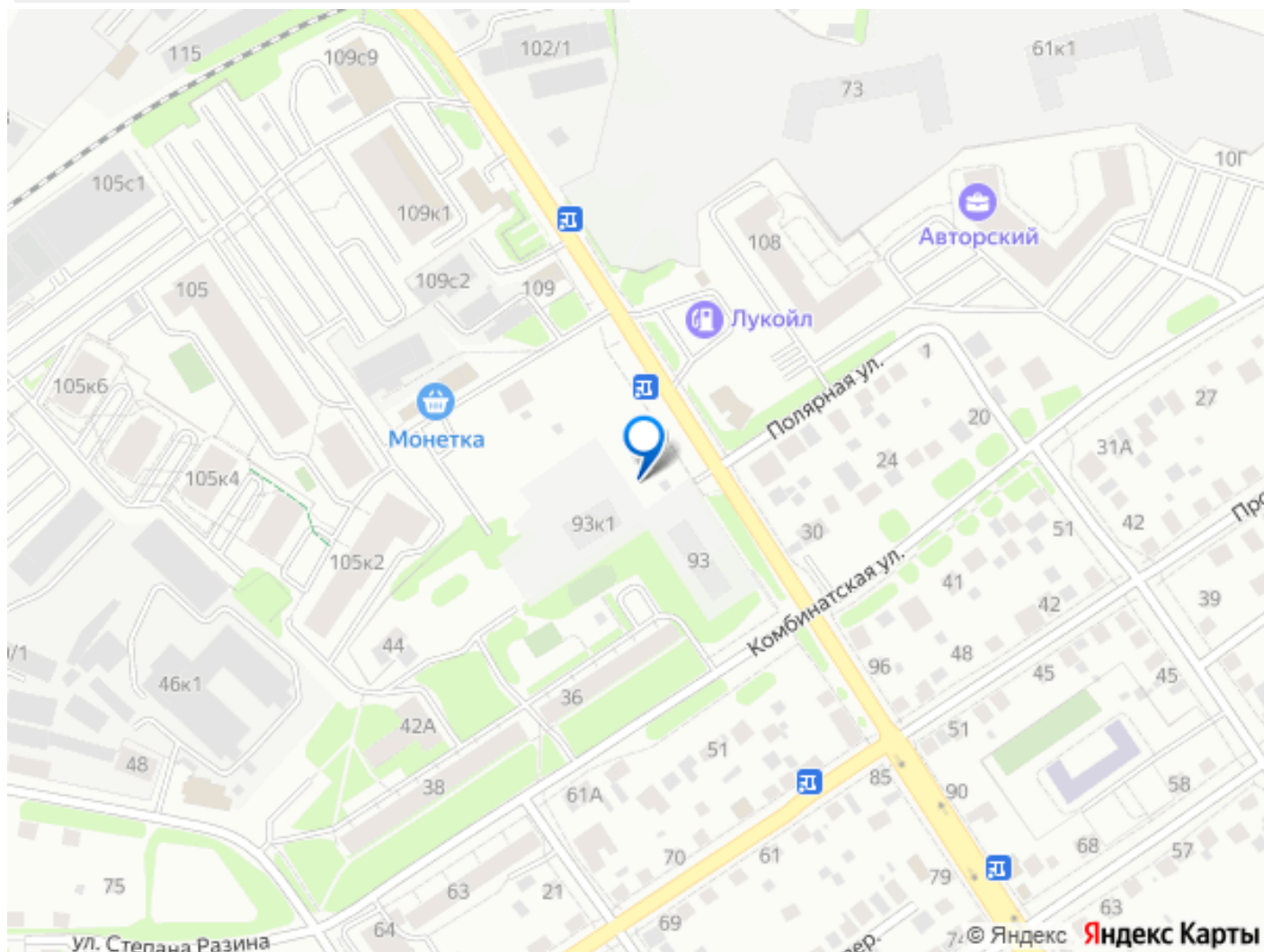


архитектуры и благоустройства от ведущего бюро до продуманных пространств для отдыха и общения. А видовые квартиры становятся вашим личным апгрейдом — для жизни с вдохновением и смыслом. 19-этажная архитектурная доминанта с эффектом паруса и камерная секция: французские балконы, сити-хаусы на 1-м этаже, 9 этажей в доме. Уступчатая структура формирует динамичный силуэт — новый акцент ул. Полевая. Металлические балконы создают градиент от тёмного к светлому, большие окна — панорамные виды на город. Игровая тематика превращает двор в пространство достижений: 800-метровая «змейка» соединяет очереди, проходя через зоны отдыха и игр. Малые формы вдохновлены Тетрисом — стилобат, йога-площадка, качели, шахматы и геопластика делают двор живым, динамичным и вовлекающим. На первом этаже 3-го корпуса расположена торговая галерея вдоль улицы Полевой: всё необходимое в шаговой доступности. Для жителей Плэй откроются уютные кафе коворкинг, детская комната, и комьюнити центр для встреч. Любителям природы терраса на стилобате, который построят вместе с домами первой очереди. Всё продумано для комфортной жизни прямо в доме. Всего 10 минут до центра без пробок и мостов. ЖК Плэй — топовая локация: до центра 10 мин без пробок и мостов. Район обновляется по масштабной программе. До Экопарка Затюменского — 15 мин пешком, до Моста влюблённых — 5 мин на машине. Продуманная логистика и удобные маршруты делают жизнь комфортной. Квартиры с продуманной эргономикой: 1-комнатные — для комфорта и приватности, 2- и 3-комнатные — с мастер-спальнями. В кухне — возможность обустроить кладовую или

винный шкаф с подсветкой и климат-контролем. Гостиные объединены, спальни разнесены. Балконы открывают виды на Мост влюблённых и центр города — идеальное сочетание функциональности и эстетики. Код пользователя: 197237 ЖК: Плэй







Move.ru - вся недвижимость России