

Создано: 08.12.2025 в 12:34

Обновлено: 13.12.2025 в 13:54

6 428 304 ₽

Квартира

Количество комнат

1

Высота потолков

2.7 м

Жилая площадь

12.6 м²

Площадь кухни

15 м²

Общая площадь

38.4 м²

Этаж

14/25

Детали объекта

Тип сделки

Продам

Раздел

[Квартиры](#)

Тип балкона

лоджия

Тип санузла

совмещенный

Вид из окна

во двор

Ремонт

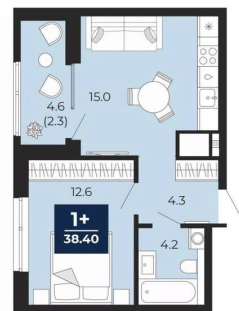
для заметок

МИРИАДЫ

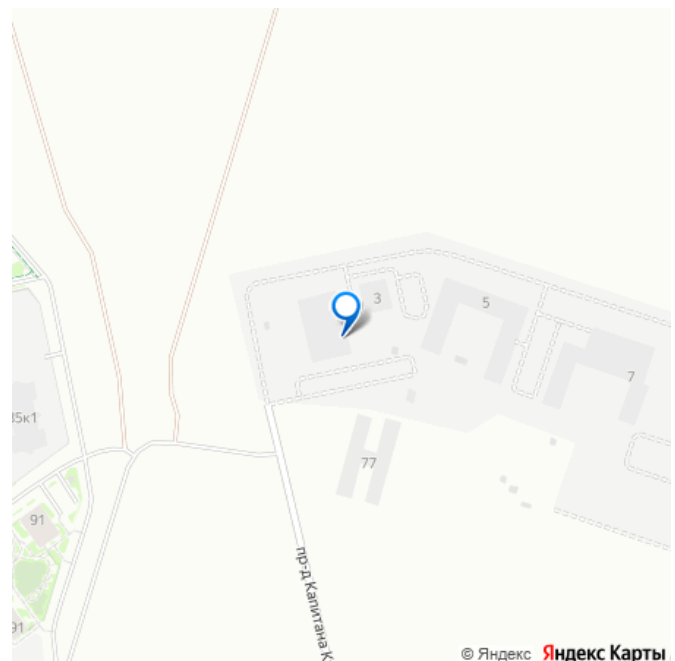
ЭНКО

38,4 м²
1-комнатная

- Сдача 4 квартал 2025
- Линейная квартира
- Смежный санузел
- Предчистовая отделка
- Лоджия



Корпус ГП-72.101 Секция 1 Этаж 14 из 25 Высота 2.7 м move.ru



с отделкой

Квартира в новостройке

да

Год сдачи

4 квартал 2025 г.

лифт

Описание

Однокомнатная квартира с предчистовой отделкой в ЖК «Мириады» на 14 этаже.

Общая площадь: 38.4 кв.м., жилая: 12.6 кв.м., площадь просторной кухни-столовой: 15 кв.м.

Все окна выходят на одну сторону. В

квартире одна лоджия, один совмещенный санузел. Высота потолков 2.7 м. Квартира

находится в корпусе ГП-72.101. Дом

монолитный, одноподъездный, высотой 25

этажей. На этаже 8 квартир. В подъезде 2

пассажирских и 1 грузовой лифт. Окончание

строительства - 4 квартал 2025 года.

Оформление сделки по договору долевого

участия. Вселенная бесконечных историй.

Ранее невиданный Тюмени масштаб:

территория 240 гектаров и 1 650 000 м²

застройки. Мириады это город масштабных

перемен и больших возможностей. Город

зеленых рощ и зеркальных озер. Город для

работы, учебы и развлечений. Город для

детей и их родителей. Город для всех и

каждого. Проект расположен в районе Мыс

рядом с ТРЦ «Тюмень Сити Молл» в границах

улицы Тимофея Чаркова, Тобольского тракта

и объездной дороги. Срок полного освоения

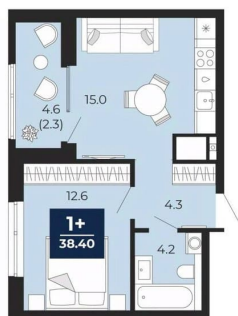
территории - до 2034 года. #2MTDcl

МИРИАДЫ

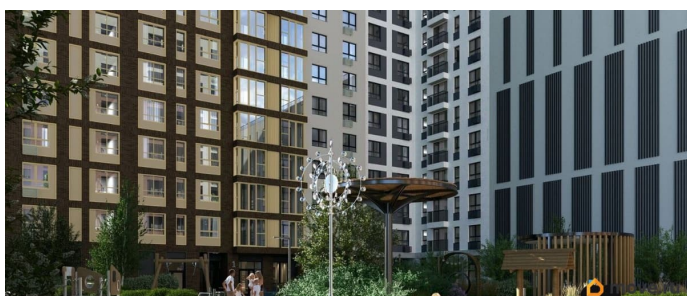
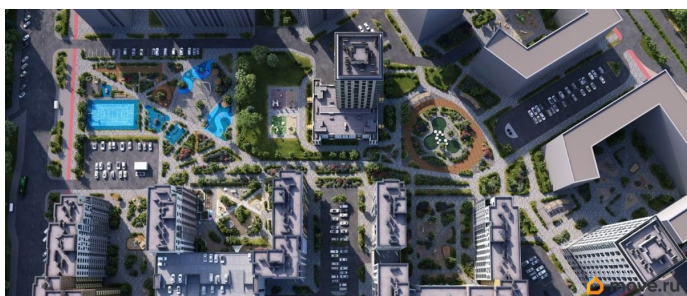
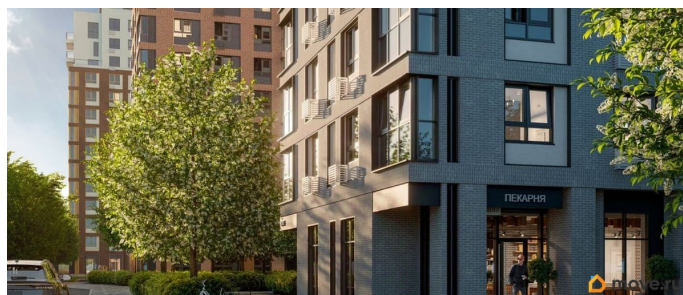
ЭНКО

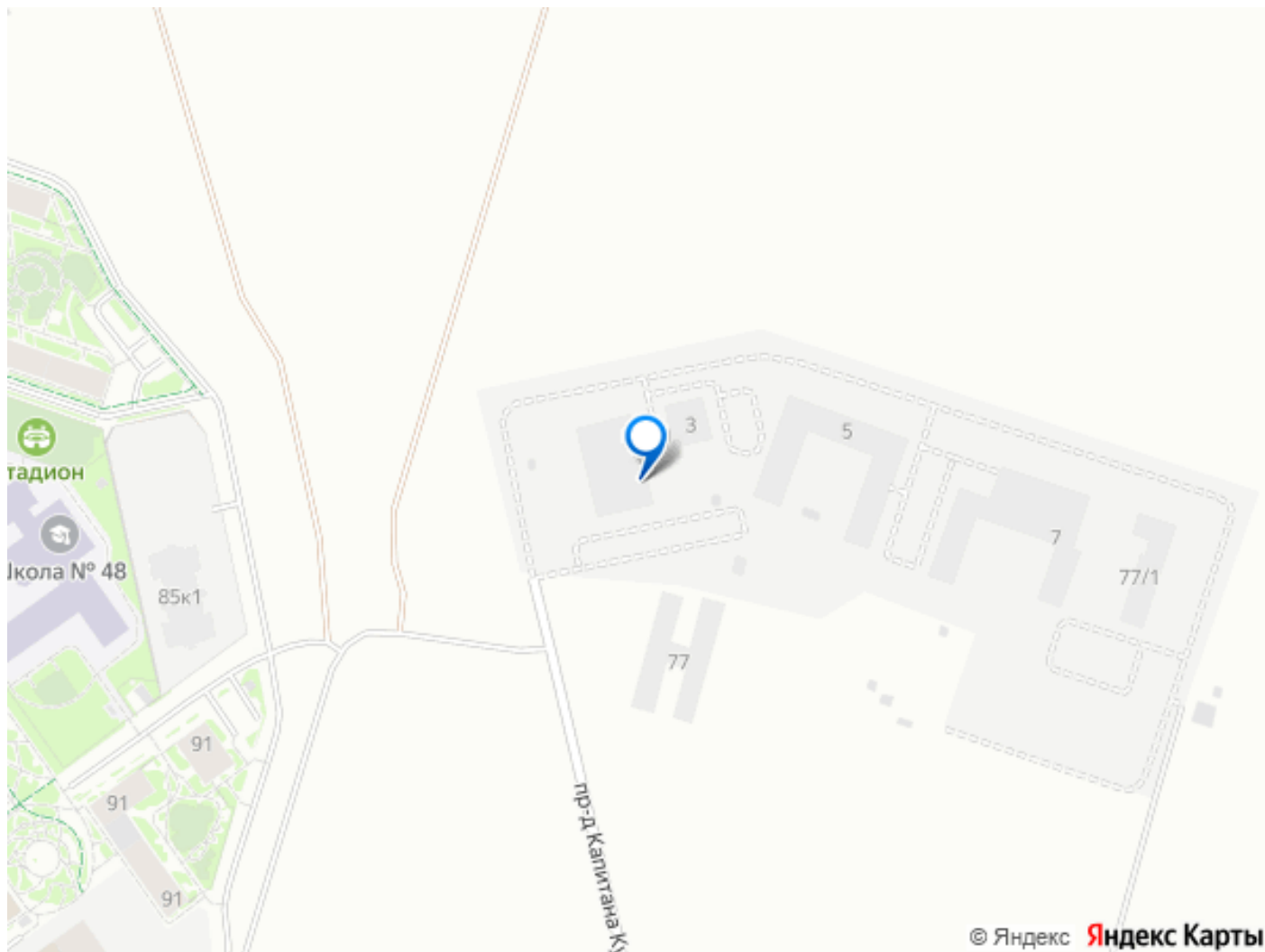
38,4 м²
1-комнатная

- Сдача 4 квартал 2025
- Линейная квартира
- Смежный санузел
- Предчистовая отделка
- Лоджия



Корпус ГП-72.101 Секция 1 Этаж 14 из 25 Высота 27 м
move.ru





Move.ru - вся недвижимость России