

🕒 Создано: 31.03.2026 в 23:05

🔄 Обновлено: 31.03.2026 в 23:05

Брусника Тюмень, Брусника Тюмень

89251234567

**Тюменская область, Тюмень, ул. Минская,
92**

9 800 000 ₽

Тюменская область, Тюмень, ул. Минская, 92

Улица

[улица Минская](#)

Квартира

Количество комнат

1

Общая площадь

39.6 м²

Этаж

5/7

Детали объекта

Тип сделки

Продам

Раздел

[Квартиры](#)

Ремонт

с отделкой

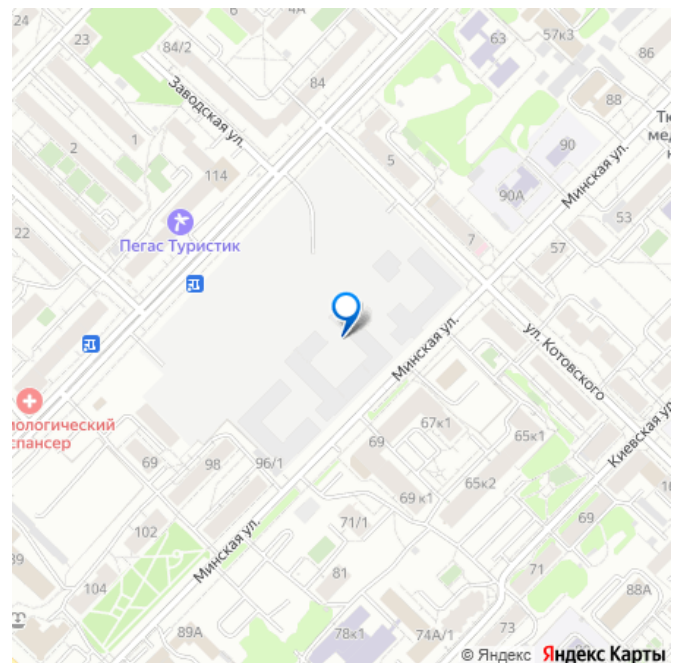
Квартира в новостройке

да

Описание

1-комн. квартира с предчистовой отделкой в Кварталы «На Минской» на 5 этаже. Общая площадь: 39.57 кв.м., жилая: 13 кв.м., площадь просторной кухни-гостиной: 16.4

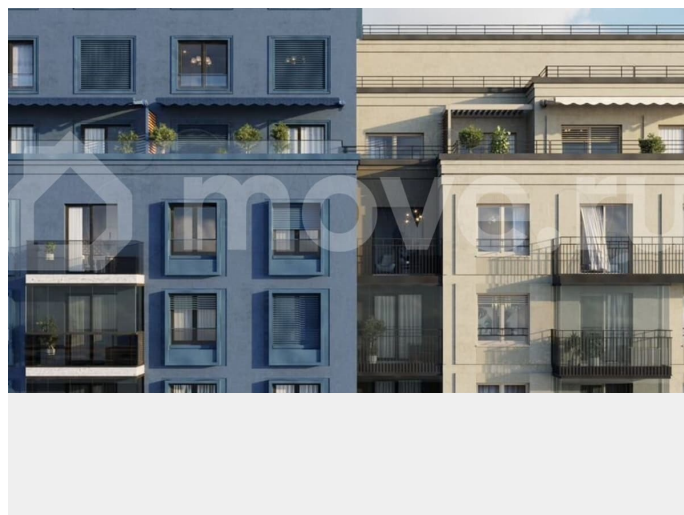
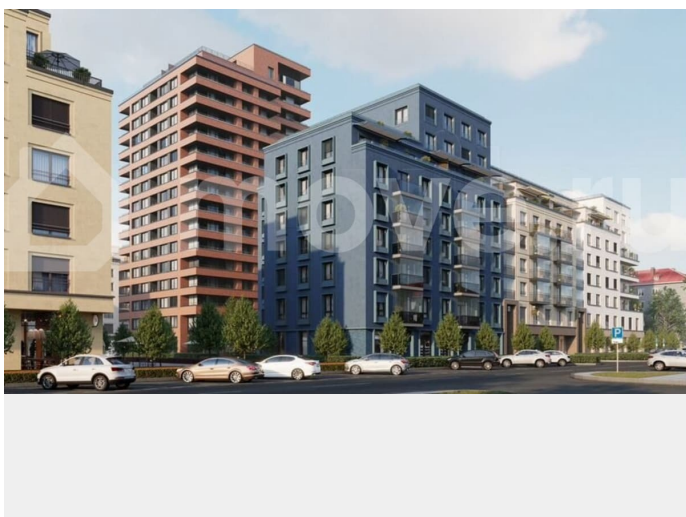
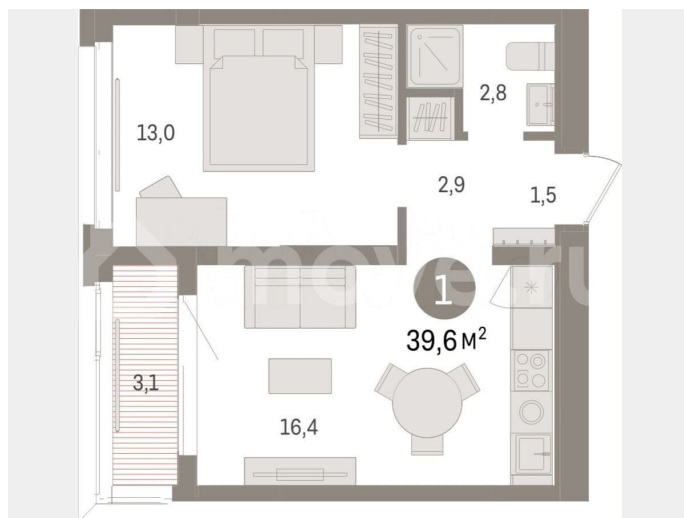
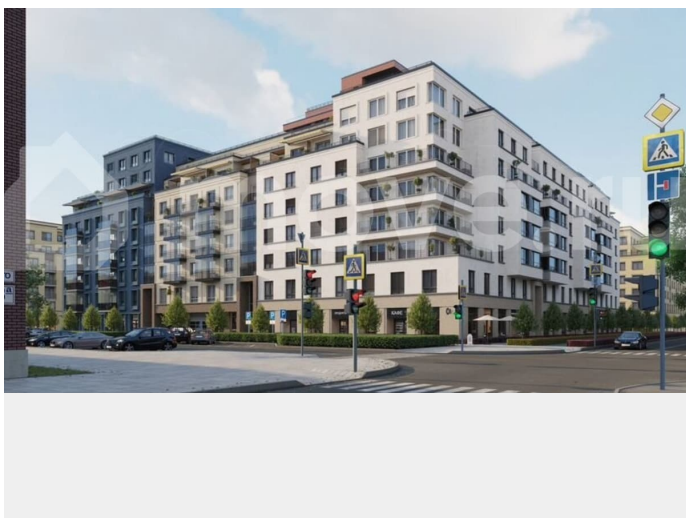
для заметок

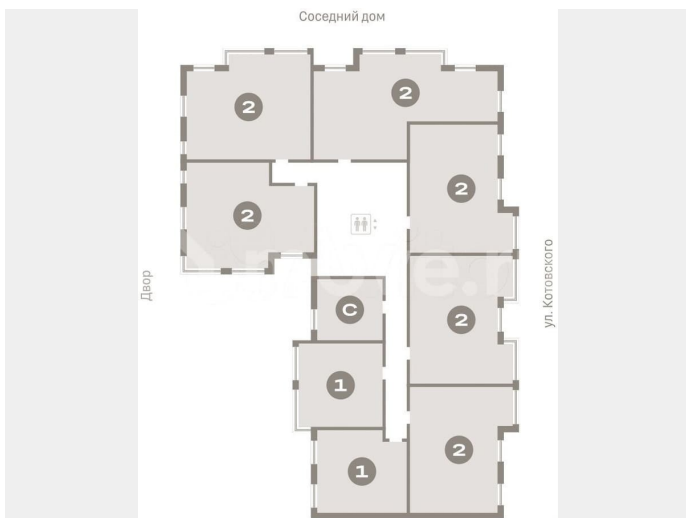


кв.м. Все окна выходят на одну сторону. В квартире одна лоджия, один совмещенный санузел. Высота потолков 2.7 м. Дом монолитный, многоподъездный, переменной этажности, от 7 до 16 этажей. Квартира находится во 2-й секции высотой 7 этажей в корпусе 1. На этаже 9 квартир. В подъезде 1 грузовой лифт. Окончание строительства - 4 квартал 2026 года. Оформление сделки по договору долевого участия. Квартира с кухней-гостиной и одной спальней в кварталах «На Минской». Особенности планировки: балкон, предчистовая отделка. № квартиры в нашей базе: МНС01-Ж2.5.8. В сердце города Кварталы «На Минской» находятся в самом центре. За десять минут можно дойти до площади 400-летия Тюмени и Большого Драматического театра, Тюменского индустриального и медицинского университетов, спортивного комплекса «Строймаш», ТРЦ «Гудвин» и «Премьер», Тюменского технопарка. Поблизости много детских садов, школ и поликлиник. Пространство разного опыта

Создавая кварталы «На Минской» мы вдохновлялись Хакскими дворами в Берлине и улицей Давида Агмашенебели в Тбилиси. И первые и вторая — яркие разнообразные пространства, сформированные прогрессивными архитекторами и притягивающие городских интеллектуалов. Престижная недвижимость здесь соседствует с барами, ресторанами, креативными кластерами и бюро, дизайнерскими лавками. Полезные улицы Кварталы «На Минской» свяжет сеть променадов, автомобильных проездов и велодорожек. Уличный фронт проекта мы сформируем с помощью аллеи посадки деревьев. Они создадут тень для ресторанов и кафе на первых этажах, визуально отделят

проезжую и пешеходную части, снизят объём пыли и уровень шума. Мы реализуем проект в районе с развитой базовой инфраструктурой. И поэтому тщательно подошли к программированию коммерции, посчитав, что её основная задача — «закрывать» более высокие потребности жителей. Здесь может появиться пекарня с вкусными круассанами, турагентство на случай, если захочется перезимовать в Сочи, массажный кабинет, ресторан, когда надоело есть дома и многое другое.





БРУСНИКА

Обменяй квартиру на новую

