

Создано: 03.12.2025 в 17:58

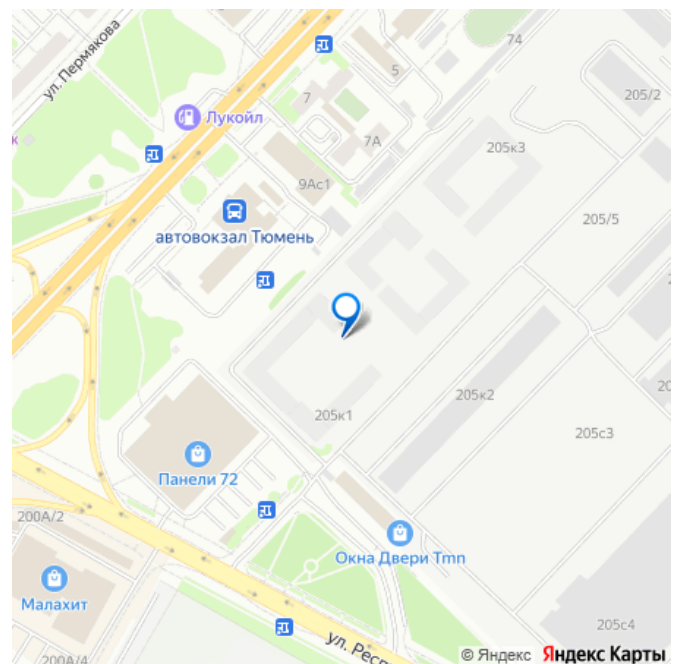
Обновлено: 09.12.2025 в 18:51

<https://tyumen.move.ru/objects/9287127850>

**Татьяна Сергеевна Верочкина, Этажи
Тюмень**

79821321815

для заметок



**Тюменская область, Тюмень, улица
Республики, 203к1**

6 500 000 ₽

Тюменская область, Тюмень, улица Республики, 203к1

Улица

[улица Республики](#)

Квартира

Количество комнат

1

Высота потолков

2.6 м

Площадь кухни

11.7 м²

Общая площадь

40.5 м²

Этаж

5/9

Детали объекта

Тип сделки

Продам

Раздел

[Квартиры](#)

Тип балкона

балкон

Тип санузла

раздельный

Вид из окна

во двор

Квартира в новостройке

да

Год сдачи

4 квартал 2025 г.

Покупка в ипотеку

да

возможна ипотека, лифт

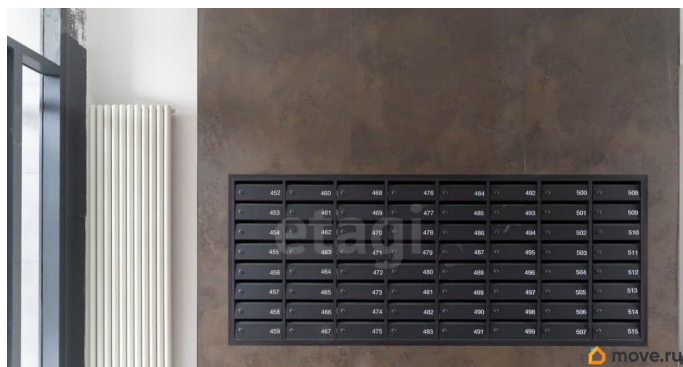
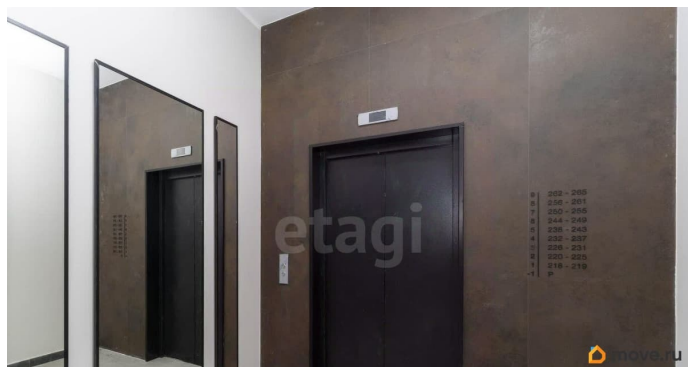
Описание

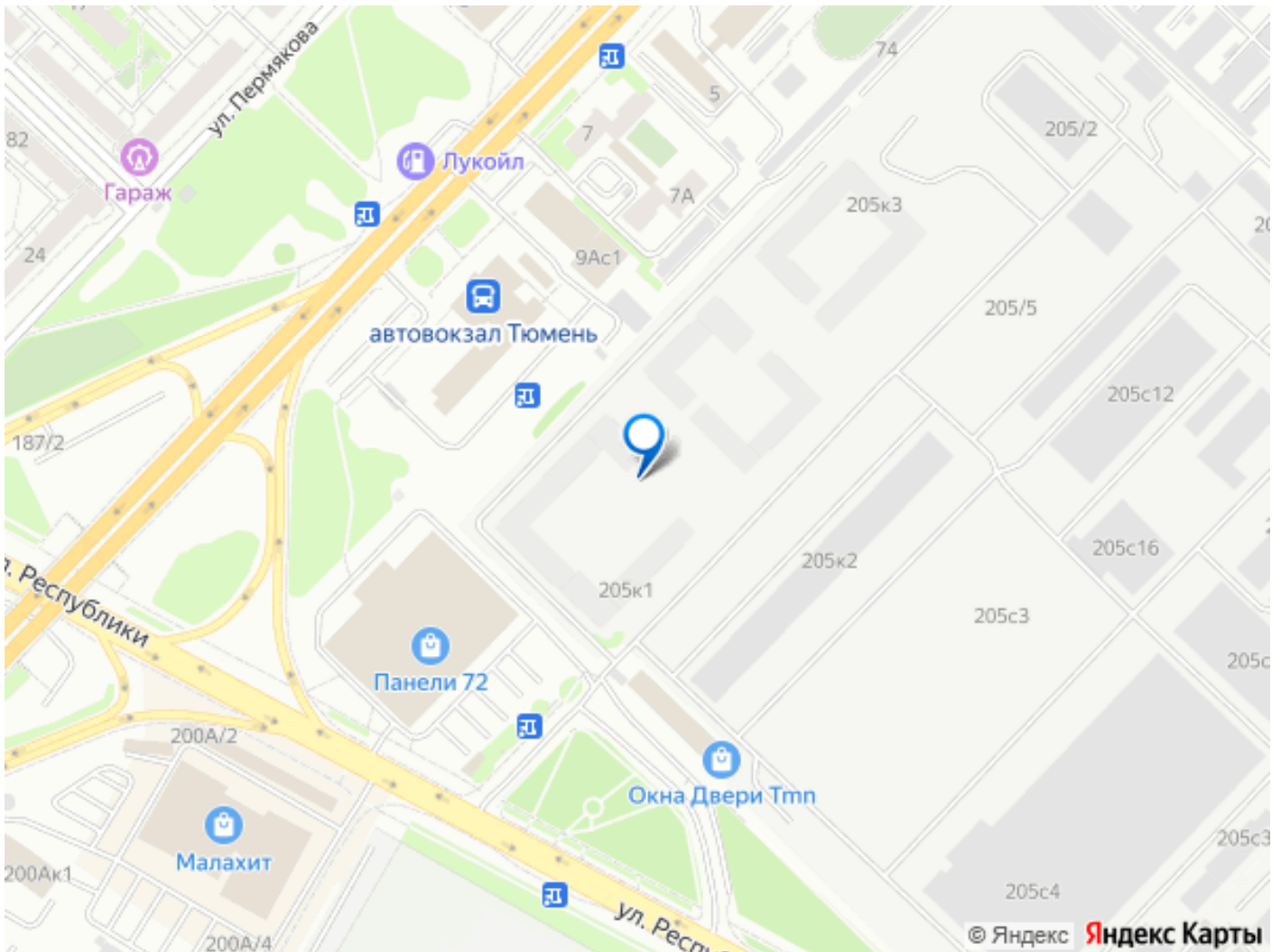
Дешевле, чем у застройщика на 500 т.р.
Район Проект расположен на территории бывшего завода медоборудования, в границах улиц Пермякова, Энергетиков, Воровского и Республики. До центра города — 10 минут на машине. Рядом — детские сады, школы, поликлиники и крупный торговый центр. Проект Переосмысляя бывшую производственную территорию, застройщик хочет создать новое место силы — микрорайон, насыщенный деловой, развлекательной, рекреационной, игровой, образовательной и медицинской инфраструктурой. До каждого полезного сервиса здесь можно будет дойти пешком за 15 минут. Локальными центрами «Республики 205» будут общественные пространства — скверы, парки, бульвары и площади. Дом Дом 1 представляет собой замкнутый квартал переменной высотности. В нём 617 квартир от 21 до 127 кв. метров. Двор Придомовая территория напоминает лоскутное одеяло. Ландшафтные архитекторы разделили её на прямоугольные фрагменты разных размеров, каждый из которых несёт определенную функциональную ценность. Условной границей между ними служат растения: высокие деревья с уже сформированной

кроной, кустарники и травы. Площадь двора позволила спроектировать и места для занятий спортом, и песочницу с экскаватором, и площадки для детей разных возрастов. Рядом с последними расположены перголы с мягкой садовой мебелью. Такое соседство позволит родителям одновременно заниматься своими делами и наблюдать за малышом. Впрочем, придомовое пространство закрыто от машин — можно расслабиться и не переживать за ребёнка.

Подъезд Входы в подъезды сделаны прозрачными и расположены на уровне земли. Домофон размещен в тёплом тамбуре, чтобы ни вам, ни вашим гостям не пришлось ждать открытия двери на улице. Продумывая интерьеры, застройщик постарался поддержать их связь с экстерьерами. Поэтому повторены в местах общего пользования цветовые решения фасадов. Дизайнеры также интегрировали в проект картины, зелень и мягкую мебель. Вместе они создают атмосферу домашнего уюта, а усиливает её тёплый контурный и верхний свет. Паркинг В Доме 1 предусмотрен подземный паркинг. В его отделке применены материалы аналогичные по текстуре и цвету тем, что использованы в подъездах, и таким образом ещё раз подчеркнуты равноценность всех мест общего пользования. В уровне 1 этажа также предусмотрены колясочные, велосипедные и кладовые для хранения сезонных вещей. Например, горнолыжной экипировки, санок и самокатов. Квартиры сдаются с отделкой под чистовую. Это наиболее удобный для покупателей формат. Все грязные, пыльные, шумные работы уже выполнены: залита стяжка с шумо- и гидроизоляцией, выстроены ровные межкомнатные стены, разведена электрика и слаботочка. **МЫ ГАРАНТИРУЕМ**

ФИНАНСОВУЮ БЕЗОПАСНОСТЬ ДЛЯ НАШИХ
КЛИЕНТОВ. Код пользователя: 26703 Номер в
базе: 1300050





Move.ru - вся недвижимость России