

Захар, Риелтор

89251234567

Создано: 05.02.2026 в 22:28

Обновлено: 06.02.2026 в 22:31

**Тюменская область, Тюмень, ул.
Кулибина, 1441**

6 960 000 ₽

Тюменская область, Тюмень, ул. Кулибина, 1441

Улица

[улица Кулибина](#)

Квартира

Количество комнат

1

Общая площадь

40.5 м²

Этаж

1/25

Детали объекта

Тип сделки

Продам

Раздел

[Квартиры](#)

Ремонт

с отделкой

Квартира в новостройке

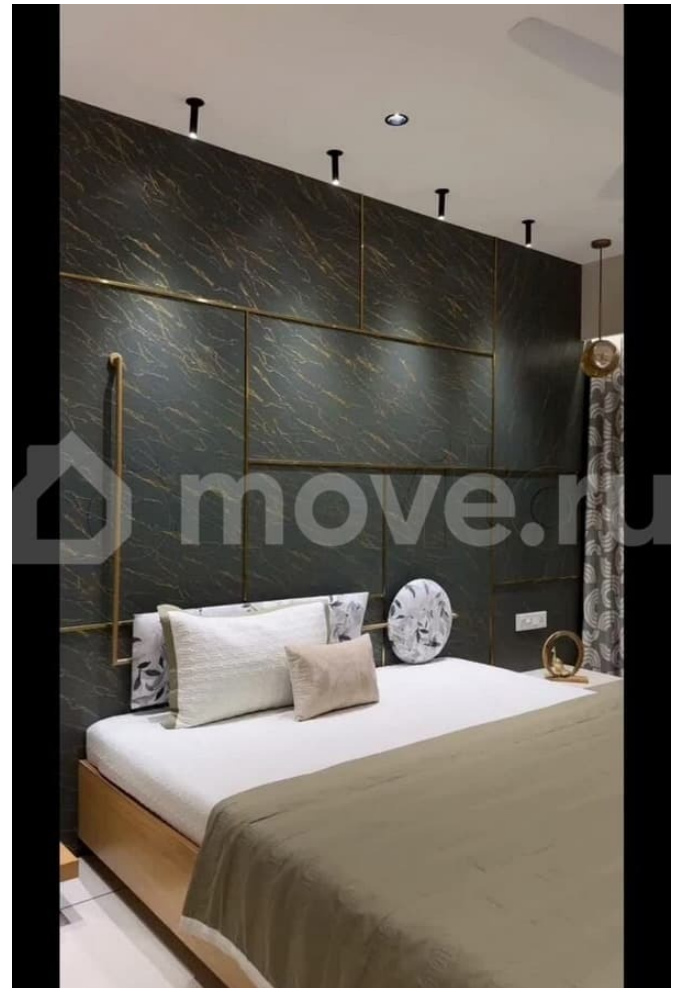
да

Описание

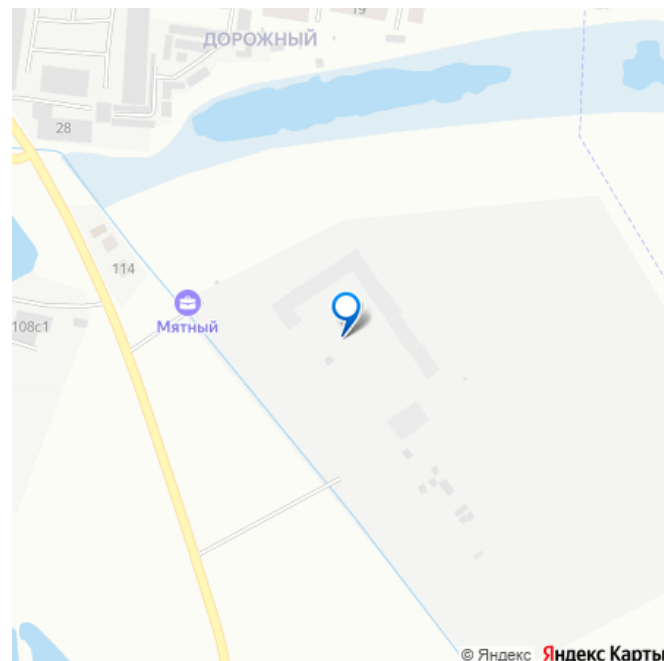
Акции при покупке квартиры: — Специальная ставка 13,9% для всех покупателей. —

Ипотека от 3,8–3,9% — Рассрочка по цене налички: платежи 0 руб. до октября 2026

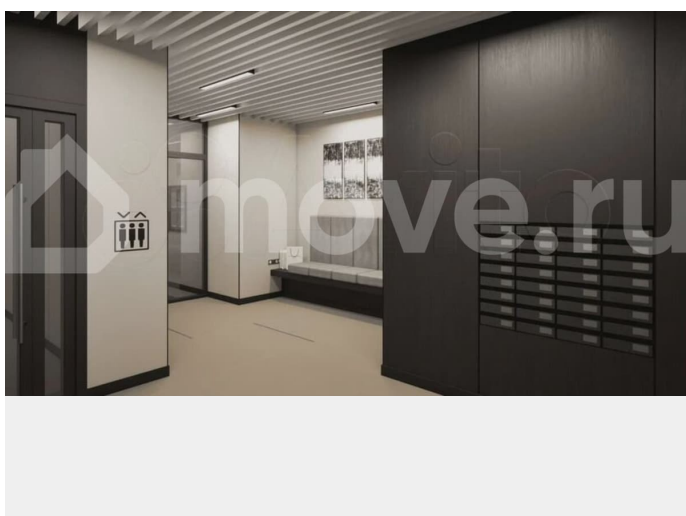
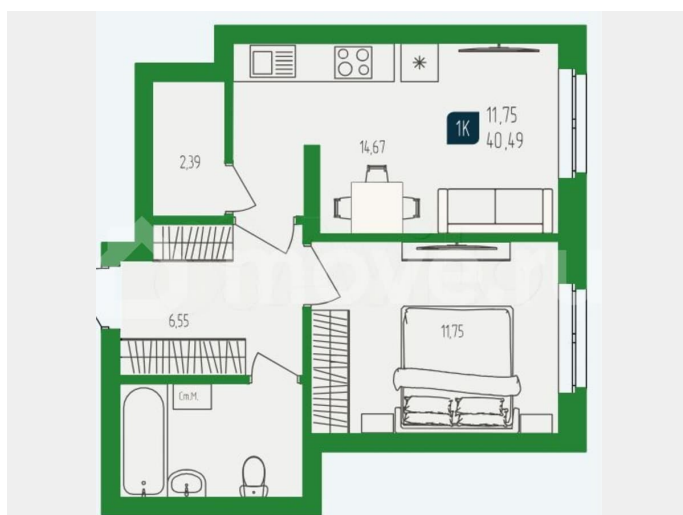
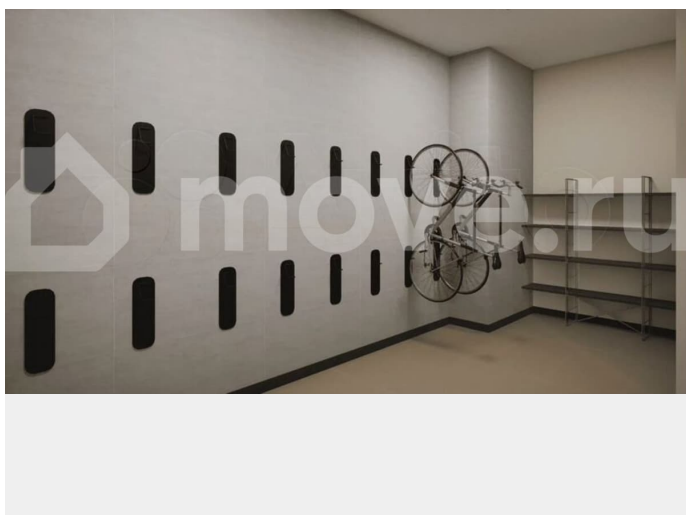
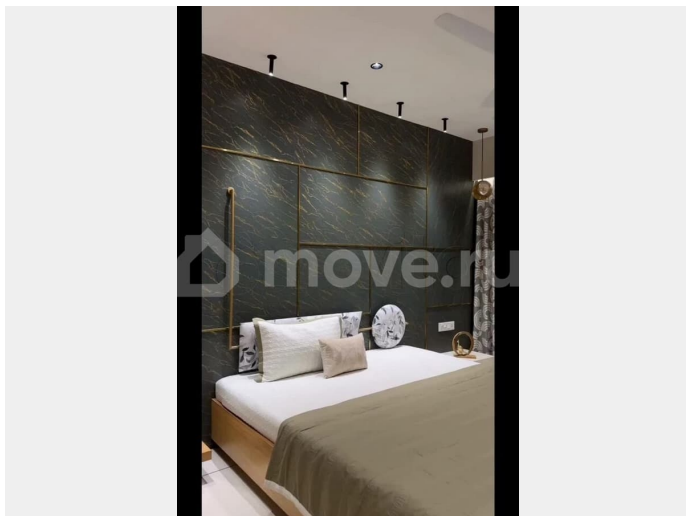
для заметок

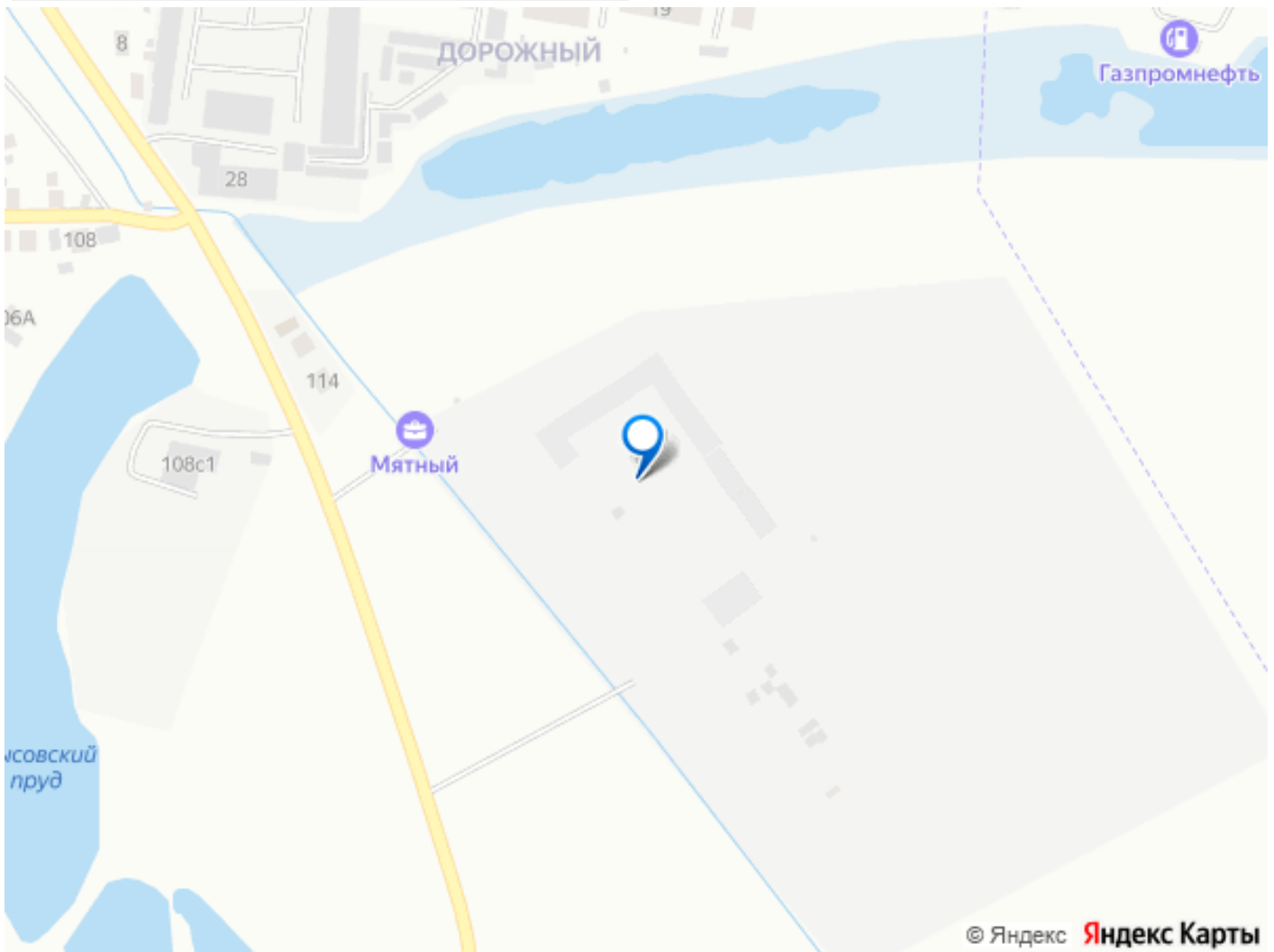


года, ПВ 30% — Скидка до 1 млн руб. при покупке за наличные. — Квартиры с ремонтом и отделкой по пакетам (эконом, комфорт). Продается современная 1-комнатная квартира в престижном ЖК «Квартал Мятный» от надежного застройщика «Делом Девелопмент» в Тюмени! Кухня-гостиная — сердце квартиры, с эргономичным расположением рабочей зоны и кладовой для компактного хранения. Здесь легко разместить полноценный обеденный стол, диван, ТВ-зону и технику — идеально для семейных ужинов или встреч друзей. Спальня где можно обустроить зону отдыха или мини-кабинет. Совмещенный санузел, пространство позволяет установить душевую кабину или ванну. Просторная прихожая с нишами по бокам — готовое место под шкаф-купе, полки для обуви и зеркало, без лишних коридоров для максимального использования пространства. Дома возводятся по монолитно-каркасной технологии: монолитные железобетонные плиты перекрытия, внешние стены 400 мм (керамзитоблок 250 мм + утеплитель 150 мм + штукатурка), межквартирные перегородки 250 мм с звукоизоляцией (Вилатерм). Полы — стяжка 60 мм с фиброй и минватой 25 мм, что обеспечивает тишину и тепло. Черновая отделка: разводка электрики и сантехники, штукатурка стен/потолков, стяжка пола, подоконники ПВХ. Опционально — ремонт от застройщика (эконом: ламинат, обои, сантехника; комфорт/премиум с плиткой, кухонным гарнитуром). В подъезде 2 лифта (пассажирский 1000 кг + грузовой 400 кг), просторные холлы. Закрытый двор без машин — безопасность для детей: игровые комплексы, горки, качели, подростковые зоны, воркаут, тренажеры, теннисные столы, футбольное поле. Рядом школы, детсады.



Транспорт: 1 мин до Тобольского тракта, 3 мин до окружной, 15 мин до центра, >10 автобусных маршрутов. Парковка открытая у подъездов + гостевая (30 мест), велопарковки. Масштабный квартал — вся инфраструктура в пешей доступности.





Move.ru - вся недвижимость России