

Создано: 05.02.2026 в 22:32

Обновлено: 05.02.2026 в 22:32

Захар, Риелтор

89251234567

Тюменская область, Тюмень, ул. Андрея Приказнова, 1

6 540 000 ₽

Тюменская область, Тюмень, ул. Андрея Приказнова, 1

для заметок

Квартира

Количество комнат

1

Общая площадь

40.7 м²

Этаж

12/14



Детали объекта

Тип сделки

Продам

Раздел

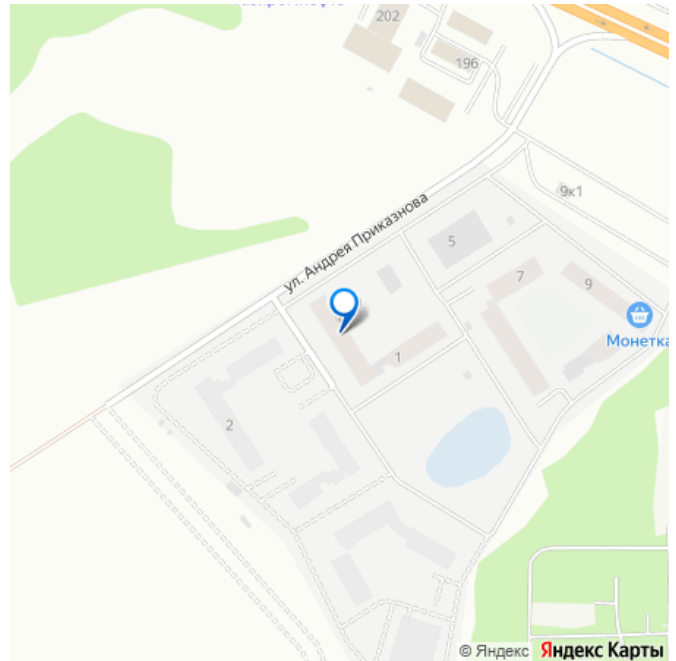
[Квартиры](#)

Ремонт

с отделкой

Квартира в новостройке

да



Описание

Акции при покупке квартиры: — Платим ипотеку за вас: Застройщик покрывает до 37 500 руб./мес. в первые 12 месяцев или скидка 450 000 руб. при ипотеке от 6%. —

Беспроцентная рассрочка: Первый взнос от 15–30%. — Семейная ипотека: Ставка 3,5% на

весь срок, ПВ от 20%. — Реферальная программа для друзей (скидка 1%),
траншевая ипотека для юрлиц,
фиксированная цена без комиссий.

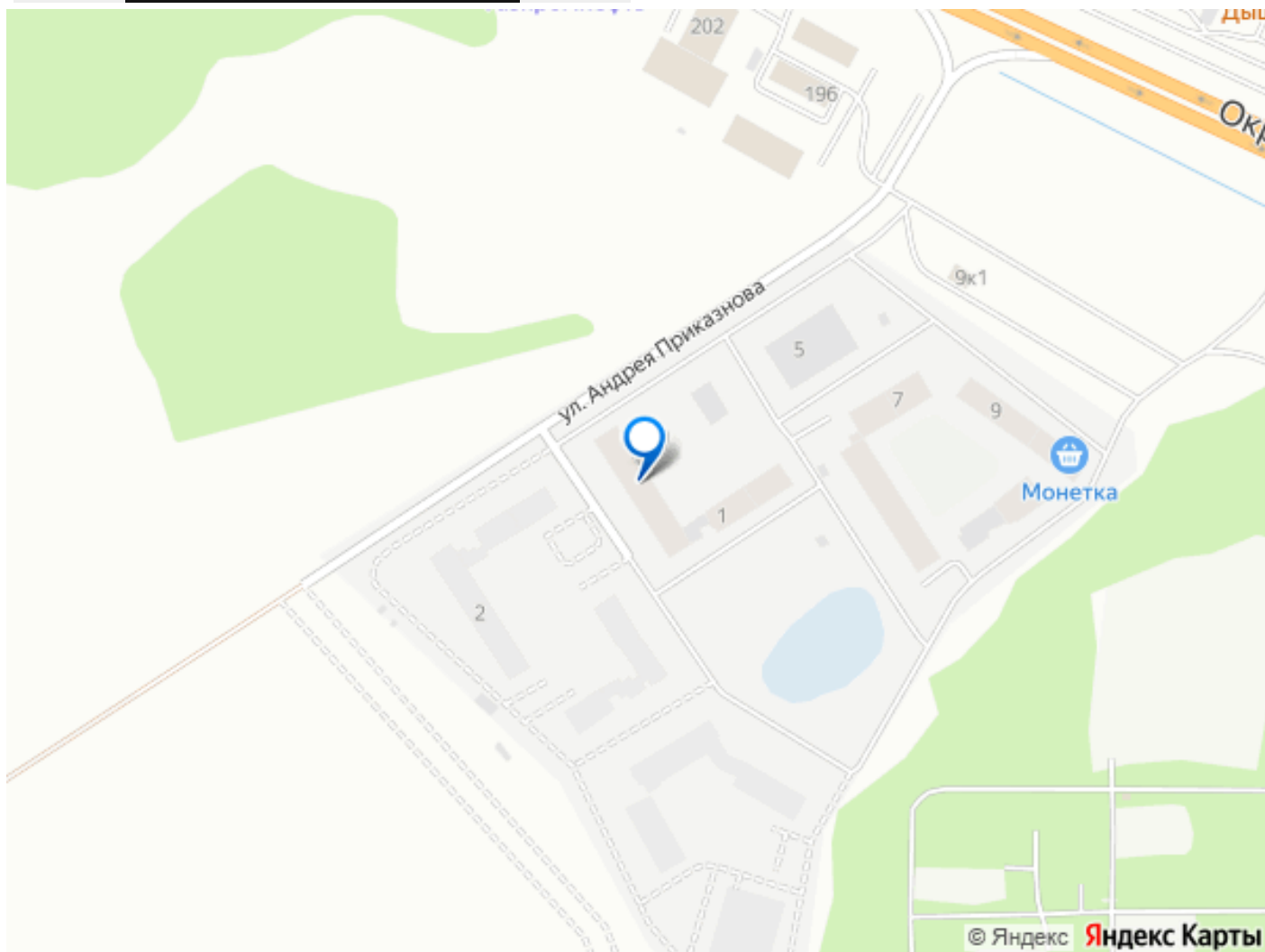
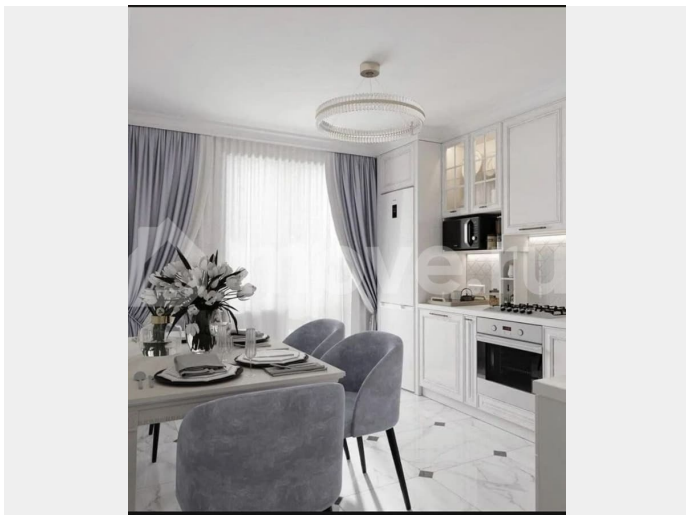
Продается 1-комнатная квартира в ЖК «География» (Тюмень)! Просторная кухня-гостиная: зона готовки переходит в уютную гостиную для приёма гостей, окна заливают светом. Отдельная комната для сна или работы. Совмещённый санузел: душ, унитаз, раковина. Прихожая с нишей для шкафа и небольшой гардеробной: полки, вешалки, обувница — порядок без компромиссов. Дома от «Географии» возводятся по монолитно-кирпичной технологии: железобетонный каркас несёт нагрузку, кирпичные стены обеспечивают шумо- и теплоизоляцию.

Собственное производство бетона у застройщика минимизирует риски задержек — сдача по графику. Входная группа премиум-класса с бесшумными дверями, два лифта в подъезде (пассажирский Schindler для быстрого подъёма и грузопассажирский для переездов). Отделка White Box включает бетонную стяжку пола (под ламинат или плитку), оштукатуренные стены (под обои/краску) и медную электропроводку с розетками по нормам. Высота потолков 2,7 м создаёт ощущение простора даже в небольшой студии. Окна ПВХ с двойным остеклением, радиаторы с терморегуляторами — всё готово к ремонту.

Территория закрытая, без автомобилей — двор-парк с ландшафтным дизайном, видеонаблюдением и консьержем. Детские площадки от немецкого производителя: горки, качели, песочницы для малышей; спортивные зоны с турниками, брусьями, уличными тренажёрами и беговыми дорожками для взрослых. Зелёные насаждения, лавочки, освещение LED —

безопасно круглосуточно. До детских садов и школ — 5-10 мин пешком, поликлиника и ТЦ в 500 м. Автобусы до центра Тюмени за 20 мин. Парковка — многоуровневая: подземный отапливаемый паркинг, наземные открытые стоянки на 1000+ мест с шлагбаумом и охраной. Гостевые зоны для посетителей. Двор свободен от машин, что повышает безопасность детей. Рядом трасса и остановки — удобно для автовладельцев.





Move.ru - вся недвижимость России