

Захар, Риелтор

89251234567

Создано: 23.01.2026 в 22:20

Обновлено: 23.01.2026 в 22:20

Тюменская область, Тюмень, ул Тимофея Чаркова, 83

9 110 000 ₽

Тюменская область, Тюмень, ул Тимофея Чаркова, 83

Улица

[улица Тимофея Чаркова](#)

Квартира

Количество комнат

1

Общая площадь

41.2 м²

Этаж

31/31

Детали объекта

Тип сделки

Продам

Раздел

[Квартиры](#)

Ремонт

с отделкой

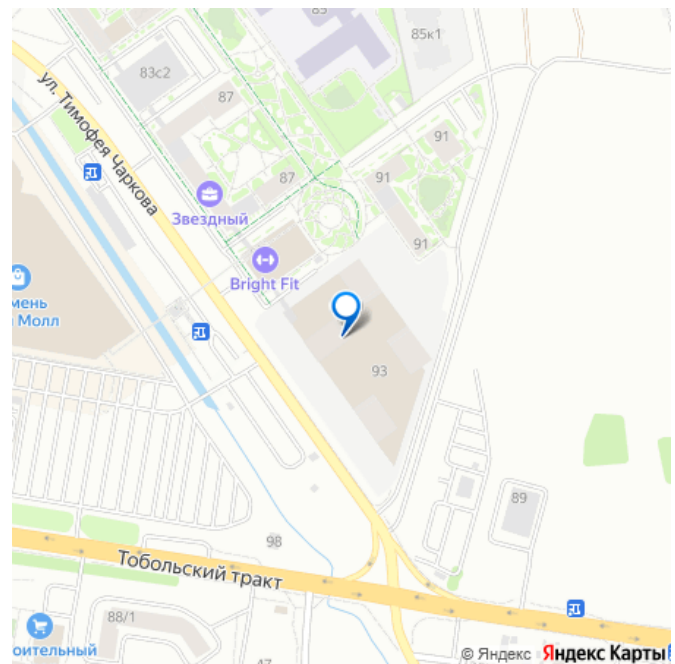
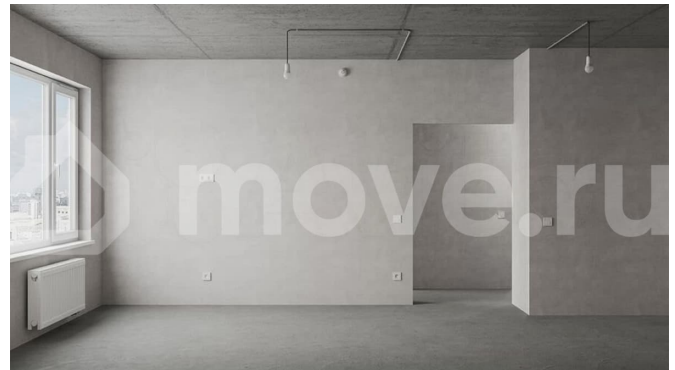
Квартира в новостройке

да

Описание

Акции при покупке квартиры: — Квартира в Стране — паркинг в подарок. — Компенсация до 50% ипотечного платежа: застройщик покрывает часть ежемесячных выплат по

для заметок

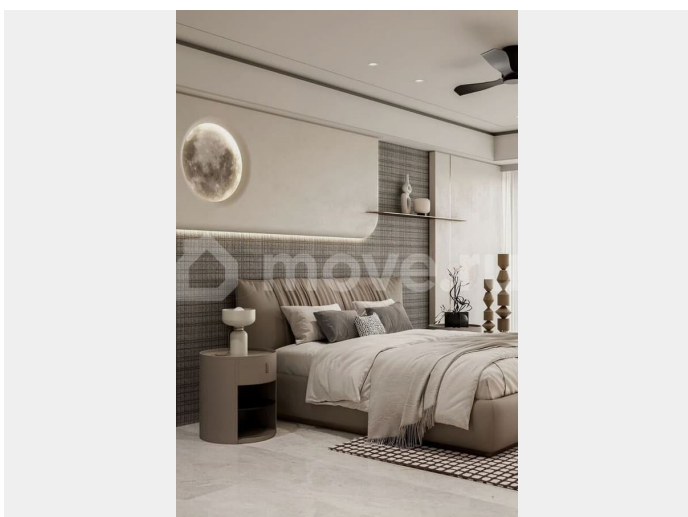
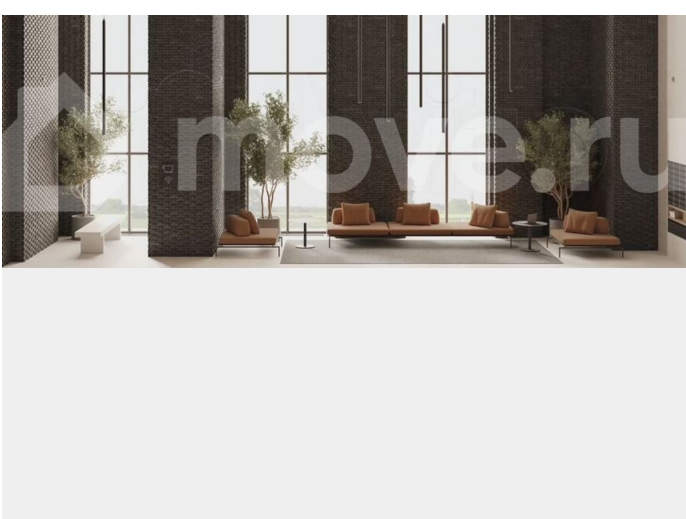
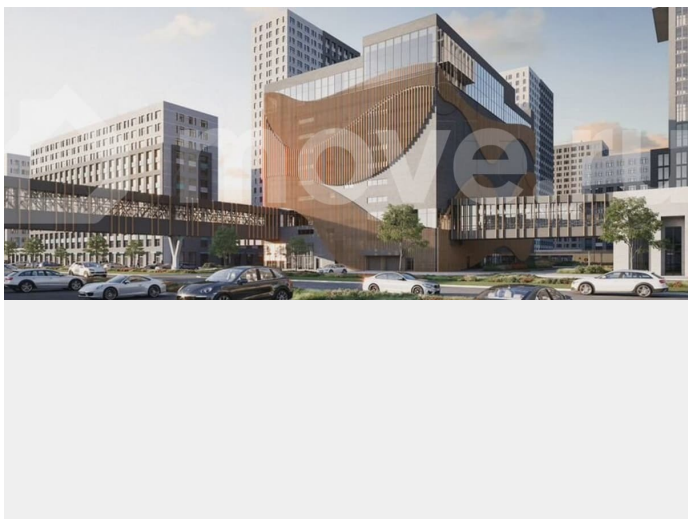
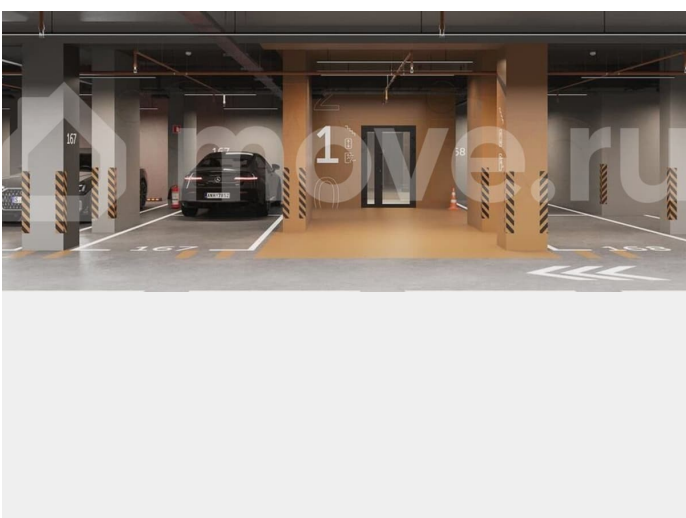
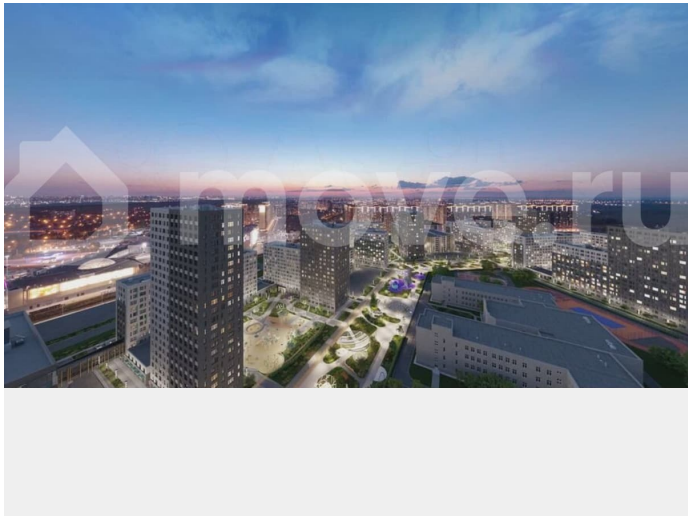
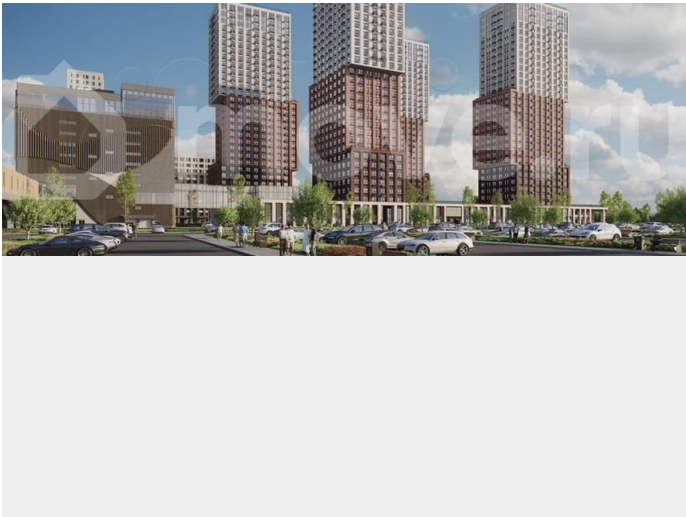
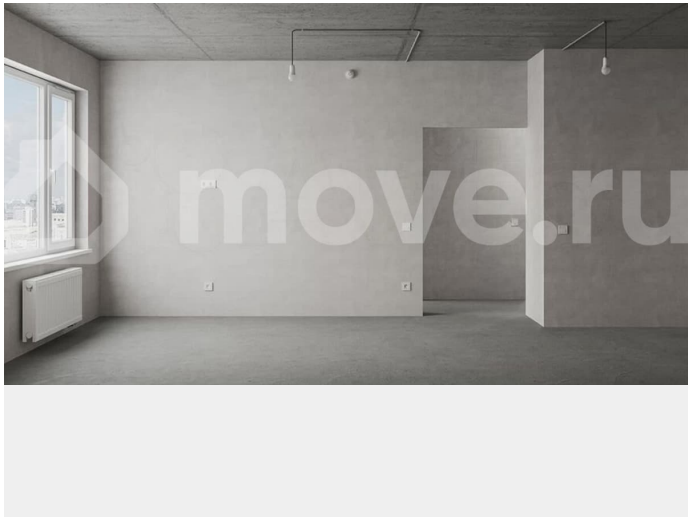


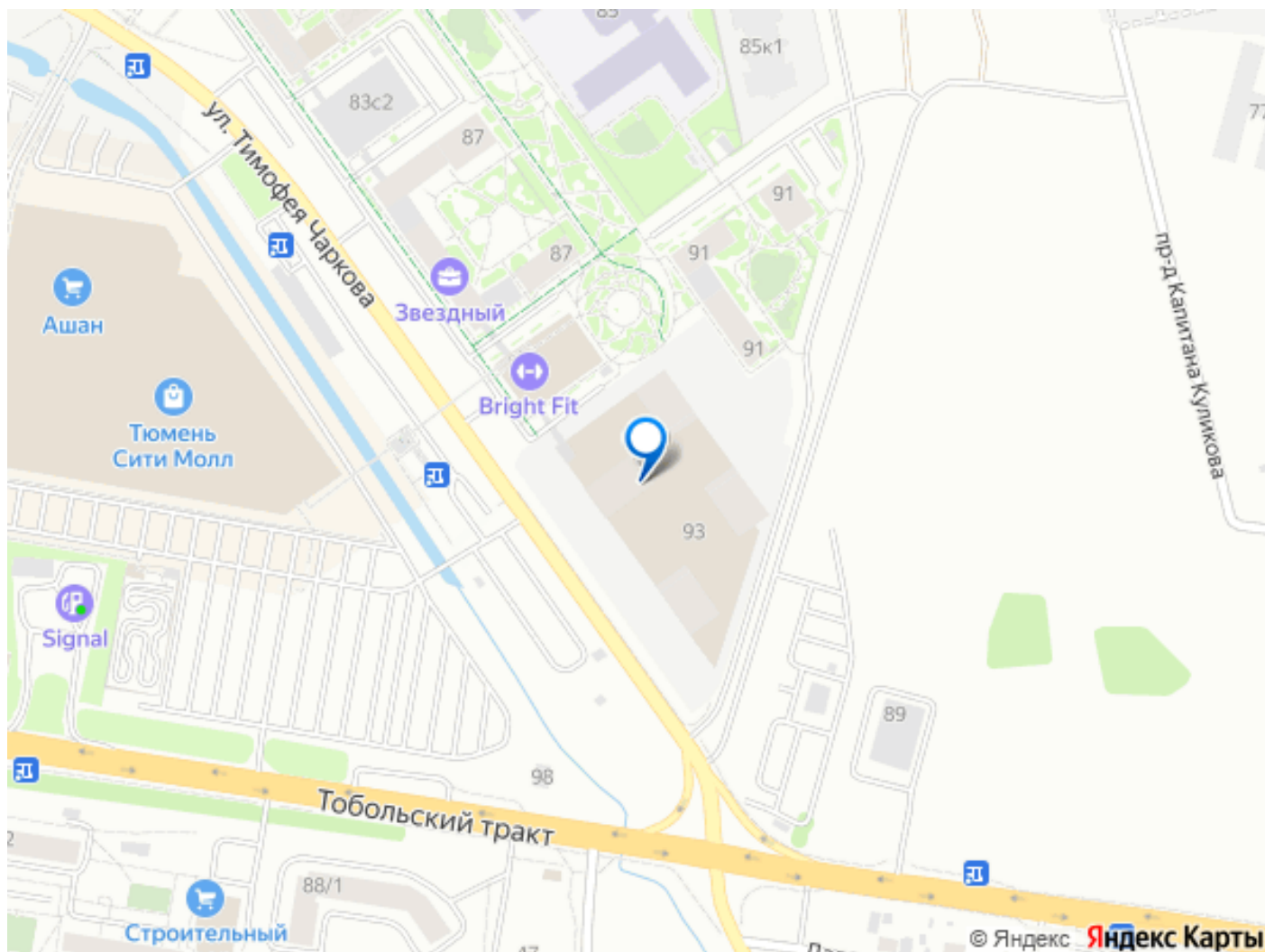
ипотеке. — Ипотека от 3,5–4,6% через партнерские банки (Семейная ипотека от 5,75%). — Рассрочка без банков и скидки за 100% оплату или раннее бронирование.

Продается 1-комнатная квартира в ЖК «Звездный», Тюмень! Большая кухня-гостиная: сердце комфорта. Зона готова под гарнитур с островом, техникой, барной стойкой. Стол, диван зона с ТВ. Комната: отдых в гармонии. Пространство: кровать, шкаф-купе, столик у окна. Совмещенный санузел: душевая, унитаз, раковина с тумбой, бойлер. Прихожая с нишей: ниша под шкаф (полки/вешалки), полки для обуви/сумок.

Застройщик «Страна Девелопмент» сдает квартиры с улучшенной черновой отделкой: электропроводка под смарт-розетки, отопление и водоснабжение готовы, радиаторы установлены, стяжка пола 5 см. Выравнивание стен под маяк исключает доработы. Система «умный дом» (освещение, вентиляция) опционально подключается. Время на чистовой ремонт — 2–4 недели, переезд возможен сразу после.

Высокие потолки 2,7–3,95 м визуально увеличивают объем, панорамные окна от пола пропускают максимум света и открывают виды. ЖК «Звездный» — закрытый микрорайон для 6000+ семей. Дворы без машин: детские/спортивные площадки, бульвары, зоны барбекю под охраной и видео 24/7. Подземный/крытый паркинг на 1000+ мест с теплыми переходами, гостевые наземные парковки. 2 скоростных лифта Otis в подъезде (пассажирский + грузовой). Рядом: ТРЦ «Тюмень Сити Молл» (14 мин до центра), новая школа, детсады, поликлиника, «Ашан», фитнес, парки. Транспорт: автобусы, маршрутки до вокзала 20 мин.





Move.ru - вся недвижимость России