

Создано: 08.12.2025 в 13:01

Обновлено: 11.12.2025 в 06:09

6 640 304 ₽

Квартира

Количество комнат

1

Высота потолков

2.7 м

Жилая площадь

14.7 м²

Площадь кухни

17 м²

Общая площадь

41.4 м²

Этаж

7/25

Детали объекта

Тип сделки

Продам

Раздел

[Квартиры](#)

Тип балкона

лоджия

Тип санузла

совмещенный

Вид из окна

на улицу

Ремонт

для заметок

МИРИАДЫ

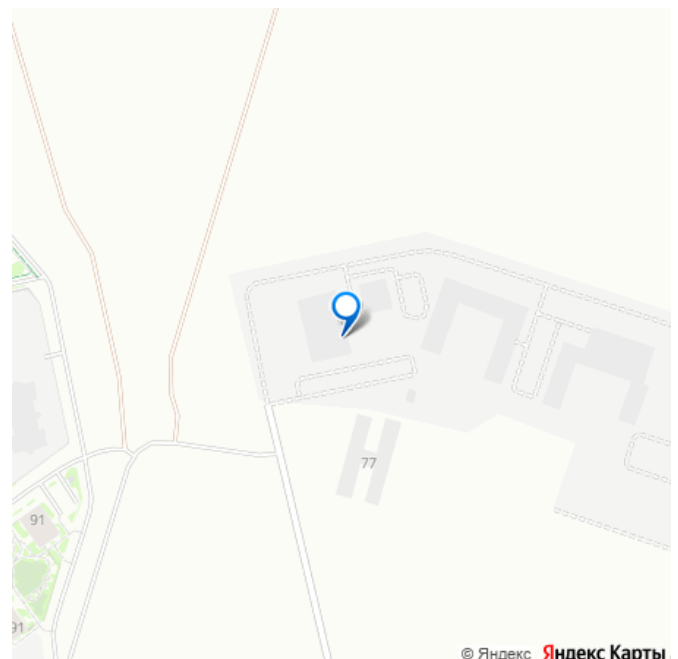
ЭНКО

41,4 м²
1-комнатная

- Сдача 4 квартал 2025
- Угловая квартира
- Смежный санузел
- Лоджия
- Предчистовая отделка



Корпус ГП-72.101 Секция 1 Этаж 7 из 25 Высота 2.7 м move.ru



с отделкой

Квартира в новостройке

да

Год сдачи

4 квартал 2025 г.

лифт

Описание

Продается 1-комн. квартира с предчистовой отделкой в ЖК «Мириады» на 7 этаже. Общая площадь: 41.4 кв.м., жилая: 14.7 кв.м., площадь просторной кухни-столовой: 17 кв.м. Квартира угловая, окна обеспечивают равномерное освещение в течение дня. В квартире одна лоджия, один совмещенный санузел. Высота потолков 2.7 м. Квартира находится в корпусе ГП-72.101. Дом монолитный, одноподъездный, высотой 25 этажей. На этаже 8 квартир. В подъезде 2 пассажирских и 1 грузовой лифт. Окончание строительства - 4 квартал 2025 года. Оформление сделки по договору долевого участия. Вселенная бесконечных историй. Ранее невиданный Тюмени масштаб: территория 240 гектаров и 1 650 000 м² застройки. Мириады это город масштабных перемен и больших возможностей. Город зеленых рощ и зеркальных озер. Город для работы, учебы и развлечений. Город для детей и их родителей. Город для всех и каждого. Проект расположен в районе Мыс рядом с ТРЦ «Тюмень Сити Молл» в границах улицы Тимофея Чаркова, Тобольского тракта и объездной дороги. Срок полного освоения территории - до 2034 года. #2MtdFS

МИРИАДЫ

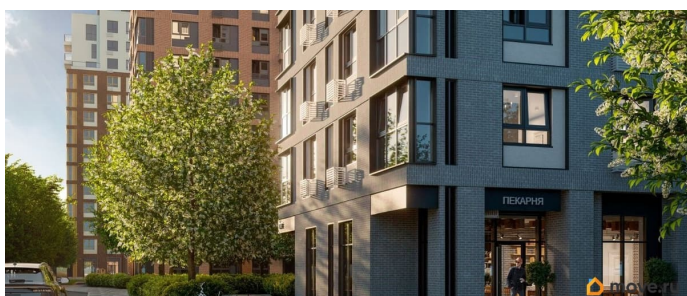
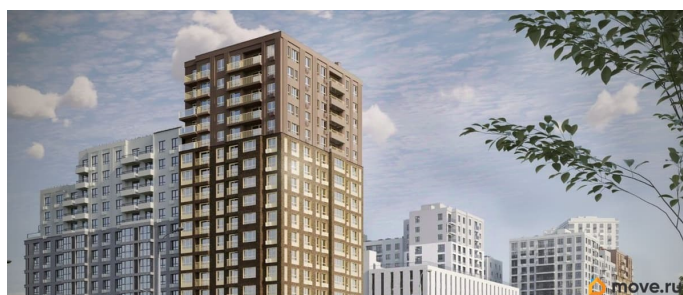
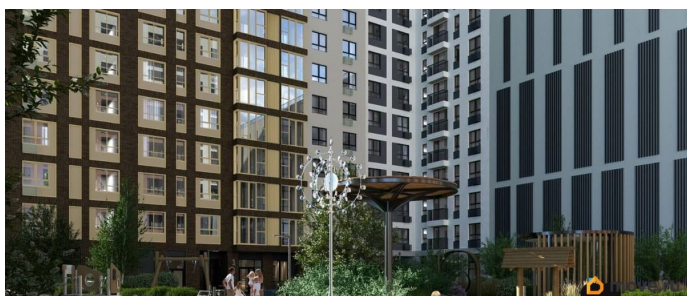
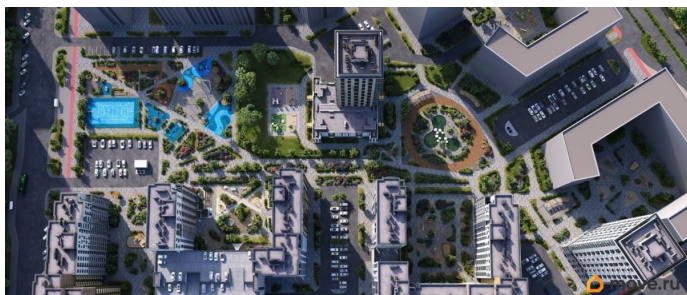
ЭНКО

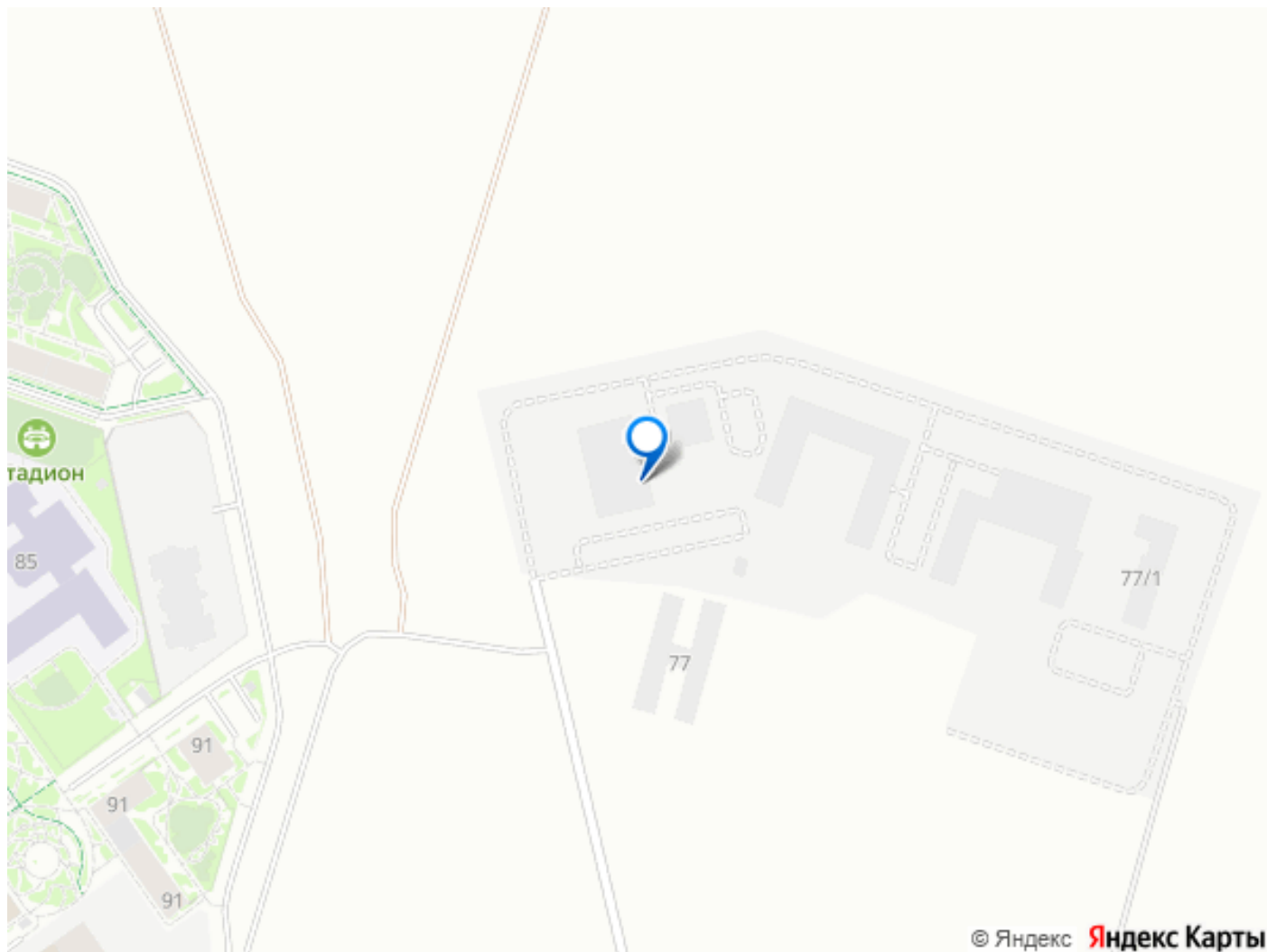
41,4 м²
1-комнатная

- Сдача 4 квартал 2025
- Угловая квартира
- Смежный санузел
- Лоджия
- Предчистовая отделка



Корпус ГП-72.101 Секция 1 Этаж 7 из 25 Высота 2,7 м
move.ru





Move.ru - вся недвижимость России