

Создано: 05.02.2026 в 22:35

Обновлено: 06.02.2026 в 22:39

**Тюменская область, Тюмень, ул  
Мельникайте, 2**

**6 300 000 ₽**

Тюменская область, Тюмень, ул Мельникайте, 2

Улица

[улица Мельникайте](#)

## Квартира

Количество комнат

1

Общая площадь

41.4 м<sup>2</sup>

Этаж

6/23

## Детали объекта

Тип сделки

Продам

Раздел

[Квартиры](#)

Ремонт

с отделкой

Квартира в новостройке

да

## Описание

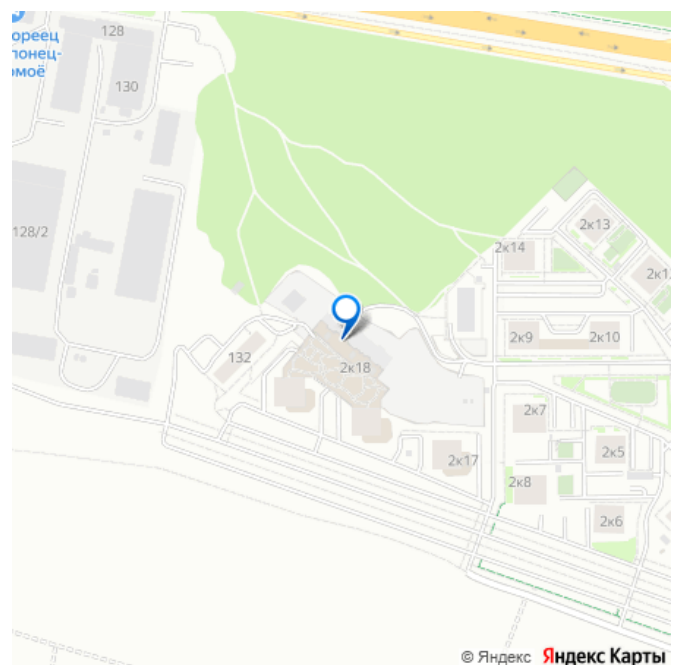
Новый микрорайон «Горизонт» состоит из 19 17-этажных домов и находится в развитом районе, на одной из главных магистралей города — улице Мельникайте, в 15 минутах

<https://tyumen.move.ru/objects/9288910402>

**Шарипова Лилия Минасхатовна,  
Риелтор**

**89251234567**

для заметок



от центра Тюмени. Комплекс домов окружен парками, озерами, березовой рощей. Внутри комплекса есть все необходимое для комфортной жизни — надземные и подземные паркинги, детские и спортивные площадки, зоны отдыха и совместного досуга. При покупке квартиры в ЖК «Горизонт», все услуги агентства недвижимости «Этажи» по юридическому и ипотечному сопровождению бесплатны. Безопасность сделки гарантирована.

Преимущества: Экологически чистый район — рядом большой зеленый массив: Ватутинская роща и парк имени Ю.А. Гагарина. Близость и доступность к центру — 10 минут езды на машине и разнообразными маршрутами транспорта. Монолитно-кирпичные дома — несущие конструкции только по периметру квартир, можно делать любые перепланировки. Функциональные планировки — каждый квадратный метр продуман и несет пользу. Подземный и надземный паркинг — за каждой квартирой закреплено одно машиноместо. Большие зеленые двory с современными площадками для детского и спортивного досуга. Своя газовая котельная — горячая вода весь год.

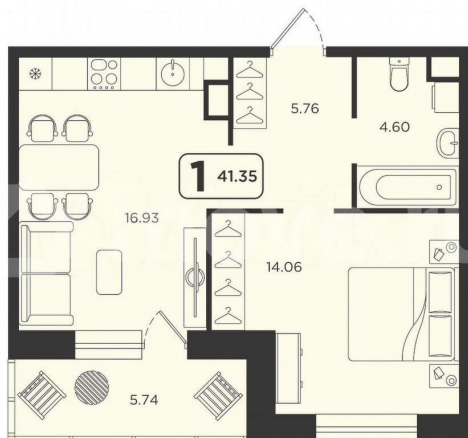
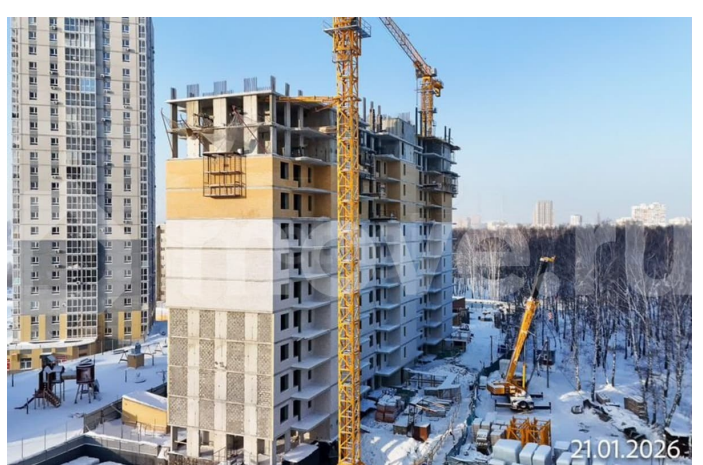
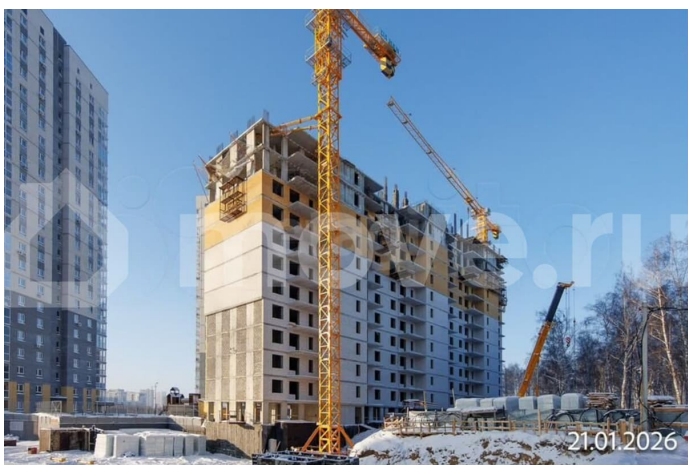
Безопасность: На подъездах установлены домофоны, в квартирах — металлические сейф-двери. Благоустройство: В пространстве двора посажены деревья, постелен газон, сделаны тротуары и пешеходные дорожки. Для детей установлены современные детские и баскетбольные/волейбольные площадки, оборудованные резиновым бесшовным покрытием. Подземный и надземный паркинг.

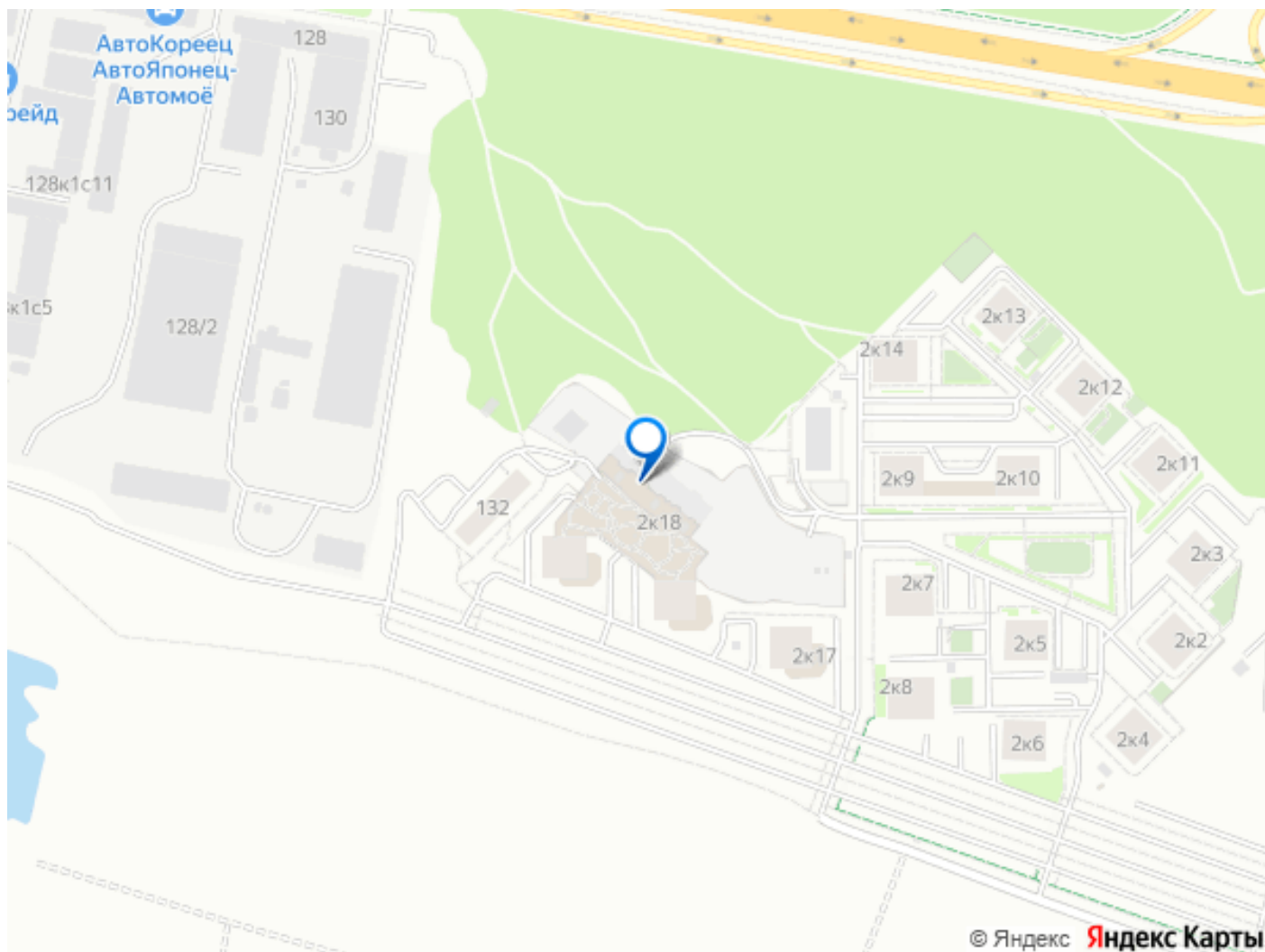
Инфраструктура: Рядом с ЖК находится остановка общественного транспорта, через которую ходит 9 маршрутов. До центра Тюмени можно добраться за 10-15 минут.

Рядом с домом парки и скверы для занятий спортом, прогулок и отдыха с семьей. В 10 минутах ходьбы — озеро Алебашево и Круглое. В районе жилого комплекса есть все, что необходимо для комфортной жизни — магазины, аптеки, школы и детские сады, банки и заправки. Здоровье: Городская поликлиника №8 Западно-Сибирский медицинский центр Стоматологическая поликлиника №1 Торговые центры и магазины: В 5 минутах от комплекса находится супермаркет «Магнит», в 20 минутах — торговые центры «Северный», «Зеленый берег», «Гипер-Абсолют».

Образование: Детский сад №123, №133 и №172 Лицей №81 Школа №13 Особенности жилья Увеличенная высота потолков — 2,7 метра. Улучшенная штукатурка стен — остается только поклеить обои. Подведены TV- и интернет-кабель. Дополнительная звукоизоляция — соседи не беспокоят друг друга. Остекление балконов и окон трехкамерными стеклопакетами — усиленная защита от шума и холода. Горизонтальная разводка отопления — никаких труб и стояков в комнатах. Установлены двухтарифные счетчики — экономия на оплате электроэнергии. 2 бесшумных скоростных лифта большой грузоподъемности — идеальны для перевозки мебели и крупногабаритных вещей. Пандусы для колясок. Код пользователя: 195173 ЖК: Горизонт







Move.ru - вся недвижимость России