

Создано: 08.12.2025 в 12:03

Обновлено: 14.12.2025 в 13:51

<https://tyumen.move.ru/objects/9287228957>

ГК ЭНКО, ГК ЭНКО

**79861255094**

**Тюменская область, Тюмень, улица  
Арктическая, 2**

**6 300 000 ₽**

Тюменская область, Тюмень, улица Арктическая, 2

Улица

[улица Арктическая](#)

## Квартира

Количество комнат

1

Высота потолков

2.7 м

Жилая площадь

14.3 м<sup>2</sup>

Площадь кухни

17.4 м<sup>2</sup>

Общая площадь

43.52 м<sup>2</sup>

Этаж

13/21

## Детали объекта

Тип сделки

Продам

Раздел

[Квартиры](#)

Тип балкона

балкон

Тип санузла

для заметок

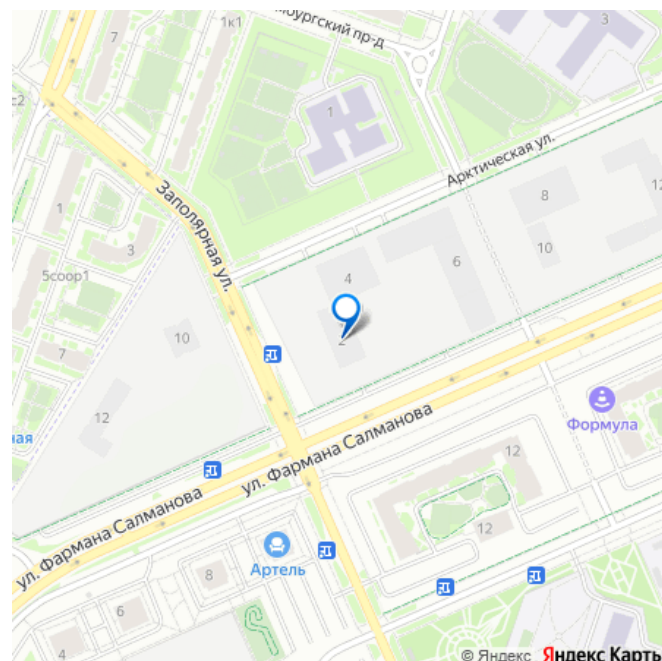
**прео**  
город в слободе

**43,52 м<sup>2</sup>**  
1-комнатная

- Сдача 4 квартал 2026
- Линейная квартира
- Предчистовая отделка
- Смежный санузел
- Балкон



Корпус 212 Секция 1 Этаж 13 из 21 Высота 2.7 м 



совмещенный

Вид из окна

во двор

Ремонт

с отделкой

Квартира в новостройке

да

Год сдачи

4 квартал 2026 г.

Покупка в ипотеку

да

возможна ипотека, лифт

## Описание

Продается 1-комн. квартира с предчистовой отделкой в ЖК «Прео» на 13 этаже. Общая площадь: 43.52 кв.м., жилая: 14.33 кв.м., площадь просторной кухни-столовой: 17.44 кв.м. Все окна выходят на одну сторону. В квартире один балкон, один совмещенный санузел. Высота потолков 2.7 м. Квартира находится в корпусе 212. Дом монолитный, одноподъездный, высотой 21 этаж. На этаже 8 квартир. В подъезде 2 пассажирских и 1 грузовой лифт. Окончание строительства - 4 квартал 2026 года. Оформление сделки по договору долевого участия. Преображенский — один из самых привлекательных районов для жизни! Это полностью самостоятельный жилой район с точки зрения инфраструктуры. Преображенский находится между Московским и Червишевским трактами в квартале улиц Закалужская — Вьюжная — Александра Протозанова. Не нужно ждать, когда появится инфраструктура — переезжайте на всё готовое. Вблизи

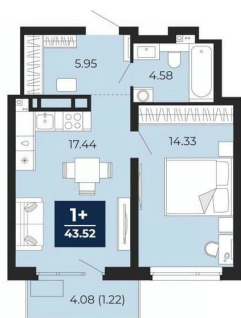
расположены действующие школа и детский сад. В этом году откроется еще один сад, а в следующем году — школа. По соседству с Преображенским запланировано строительство городского парка «Комарово» площадью 38 гектар. За 10 минут можно доехать на автомобиле до крупных ТРЦ: «Лента», «Кристалл», «Леруа Мерлен», «Метро» и «Ашан». С 2018 года в районе открыт Соседский центр — пространство, созданное для формирования добрососедской среды, совместного досуга, общения и реализации соседских инициатив. Здесь проходят встречи соседей, а также сами жители района организуют мероприятия. Организатором такого события может стать любой желающий. В квартирах выполнена качественная предчистовая отделка. Гладкие стены с финишным выравниванием по маякам. Ровный потолок для установки натяжного потолка. Установлены пятикамерные окна с двойным стеклопакетом (3 стекла). Дизайнерские холлы с видеонаблюдением, безбарьерным и прозрачным входом всегда светло и спокойно. На первом этаже есть просторные колясочные, где все жители могут оставлять свои коляски и велосипеды. В Преображенском есть всё, что нужно для активного отдыха и занятий спортом. Мы сделали большое футбольное поле с безопасным покрытием. Также установили хоккейный корт, который оборудован по всем необходимым стандартам. Во дворах можно делать упражнения на специальных площадках с турниками. Весь район мы обустроили велодорожками, которые связаны в единый маршрут. У нас есть сухие фонтаны, бьющие из земли, деревья, веревки, сетки, скалодром, газон, песок и резинка — осталось просто дать своему ребенку право

на свободную игру. По-настоящему хорошие дворы — это те, которые дети предпочитают соцсетям и телевизору. Аккредитация в банках: ОАО «Альфа-Банк», «Сбербанк России», ПАО Банк «ВТБ», ПАО «Газпромбанк», ПАО «Банк Уралсиб» и других. #265FBE

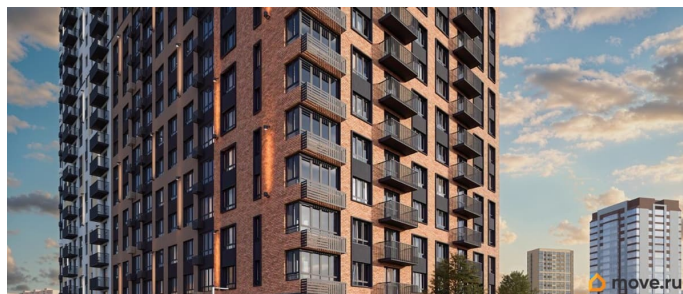
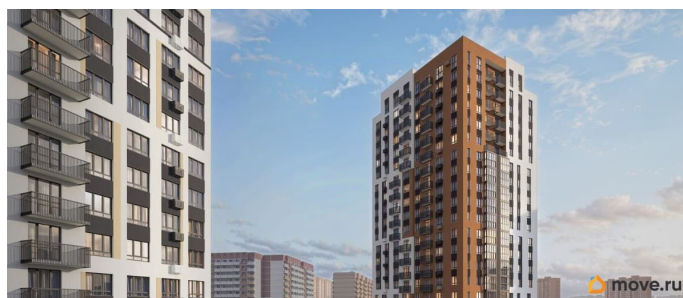
**прео**  
город в слободе

**43,52 м<sup>2</sup>**  
1-комнатная

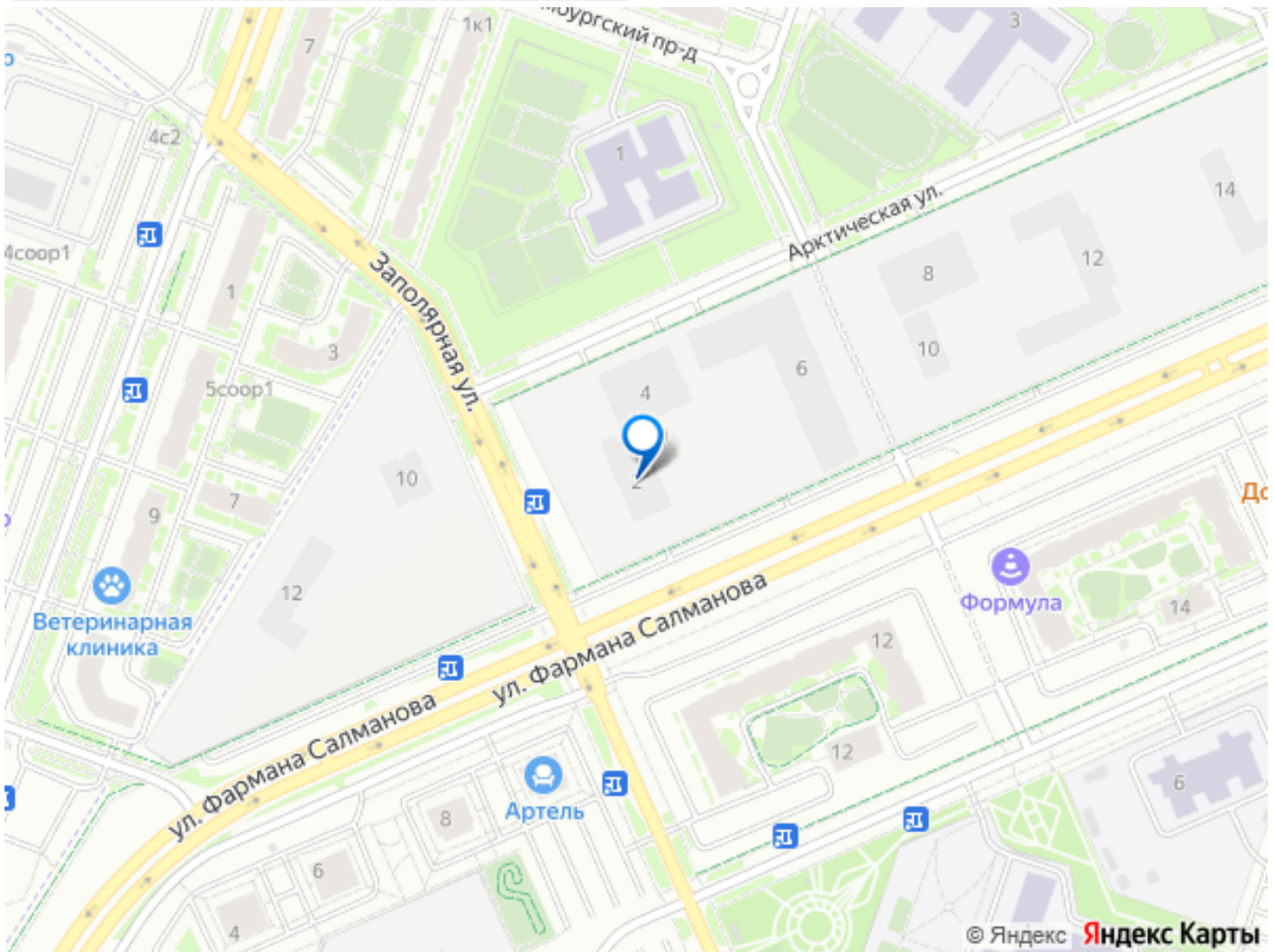
- Сдача 4 квартал 2026
- Линейная квартира
- Предчистовая отделка
- Смежный санузел
- Балкон



Корпус 212 Секция 1 Этаж 13 из 21 Высота 2.7 М







Move.ru - вся недвижимость России