

Брусника, Брусника

79942576541

Тюменская область, Тюмень, улица
Муравленко, 9к3

7 660 000 ₽

Тюменская область, Тюмень, улица Муравленко, 9к3

Улица

[улица Муравленко](#)

Квартира

Количество комнат

1

Высота потолков

2.7 м

Жилая площадь

11.2 м²

Площадь кухни

17.4 м²

Общая площадь

43.5 м²

Этаж

5/7

Детали объекта

Тип сделки

Продам

Раздел

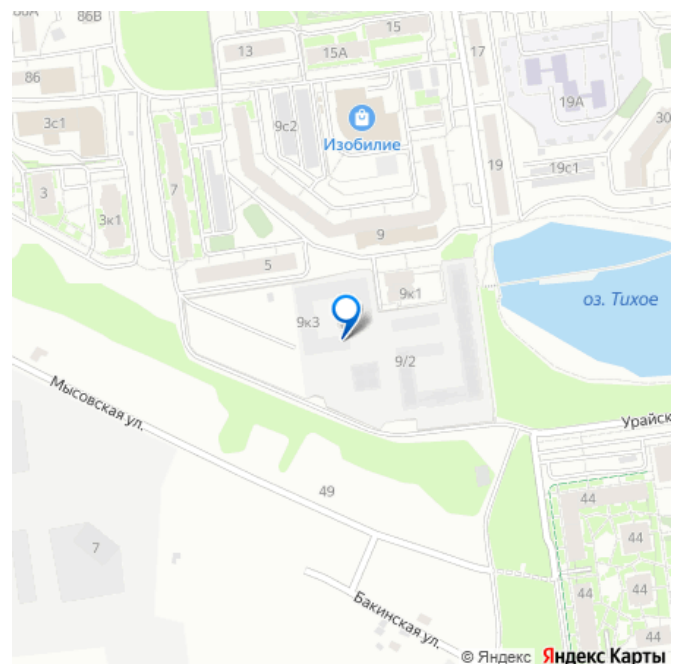
[Квартиры](#)

Тип балкона

лоджия

Тип санузла

для заметок



совмещенный

Вид из окна

во двор

Ремонт

с отделкой

Квартира в новостройке

да

Год сдачи

2 квартал 2027 г.

Покупка в ипотеку

да

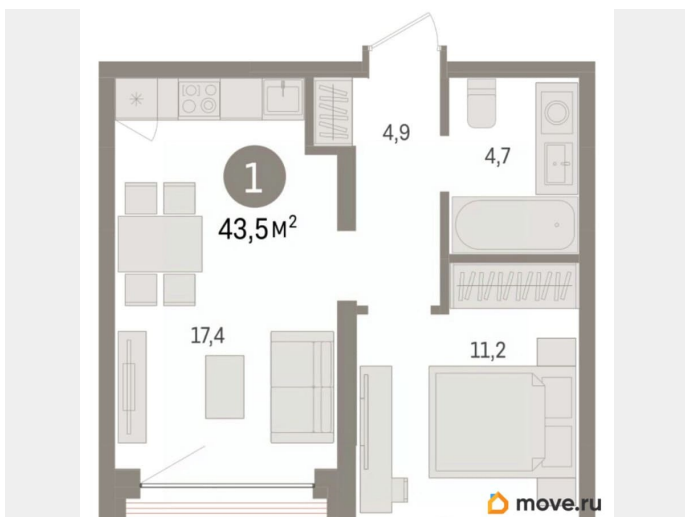
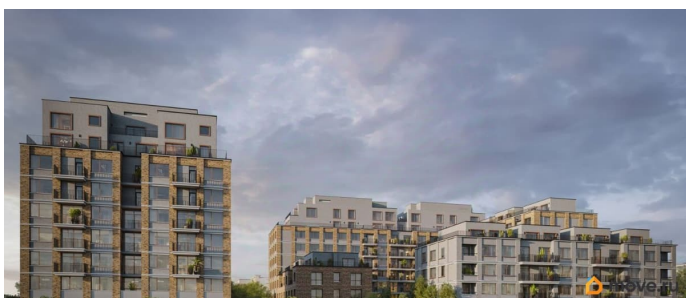
возможна ипотека, лифт, парковка

Описание

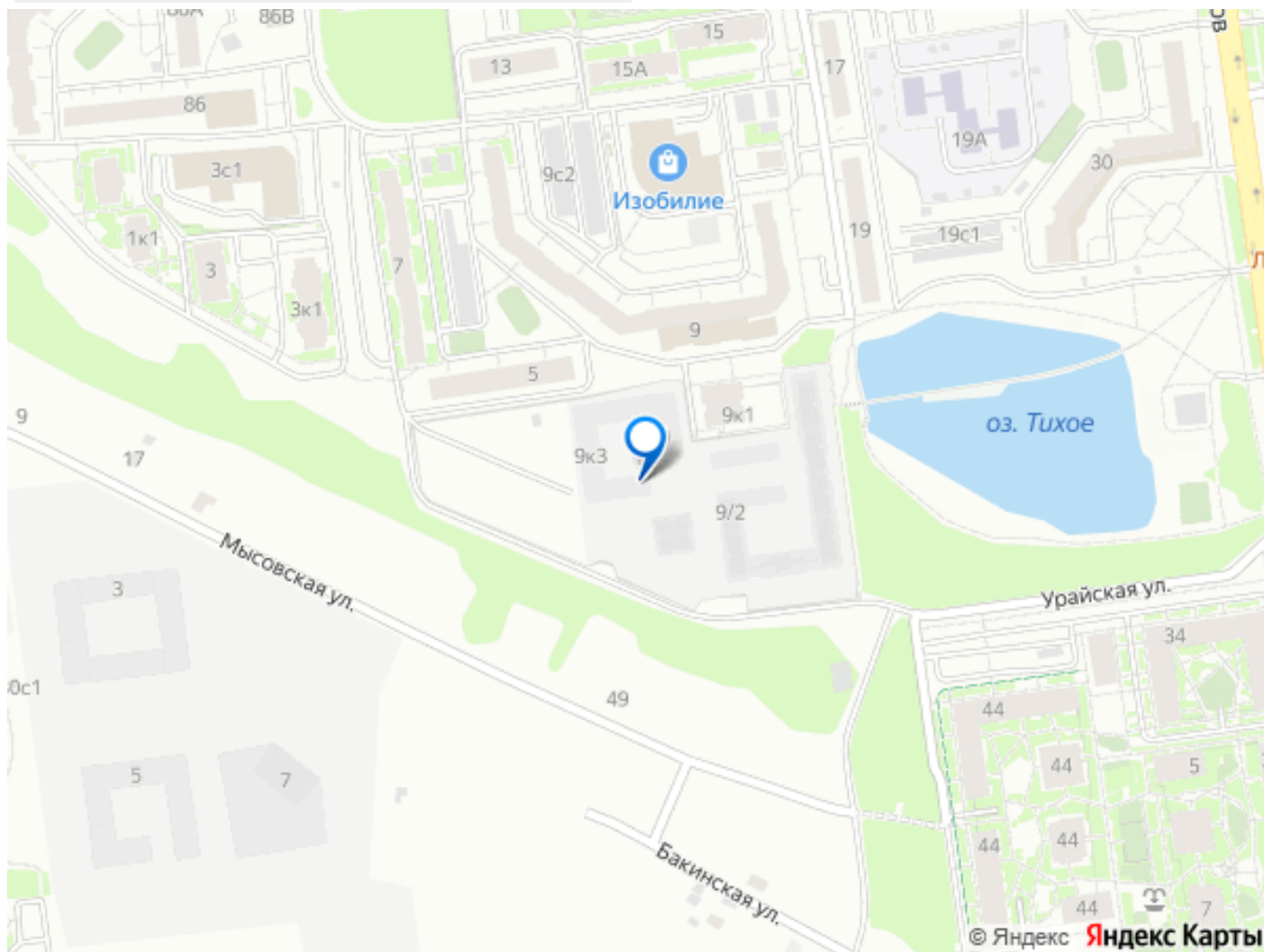
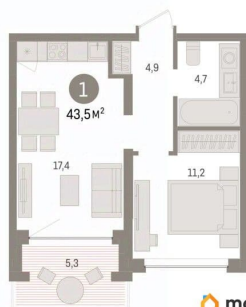
1-комн. квартира с предчистовой отделкой в ЖК «Дом у озера» на 5 этаже. Общая площадь: 43.5 кв.м., жилая: 11.2 кв.м., площадь просторной кухни-гостиной: 17.4 кв.м. Все окна выходят на одну сторону. В квартире одна лоджия, один совмещенный санузел. Высота потолков 2.7 м. Дом монолитный, многоподъездный, переменной этажности, от 2 до 8 этажей. Квартира находится в 5-й секции высотой 7 этажей в корпусе 3. На этаже 6 квартир. В подъезде 1 грузовой лифт. Окончание строительства - 2 квартал 2027 года. Оформление сделки по договору долевого участия. Квартира с кухней-гостиной и одной спальней в Доме у озера. Особенности планировки: балкон, вид во двор, предчистовая отделка. квартиры в нашей базе: ДМУ03-Ж5.5.5. «Дом у озера» является продолжением «Европейского квартала». Он расположен в центре заречного района города. В 2030 году здесь появится квартал, состоящий из урбан-вилл,

таунхаусов, секционных домов и башни. Вокруг уже сформирована необходимая инфраструктура: детские сады, школы, спортивный комплекс, продуктовые магазины, аптеки, кофейни, рестораны и салоны красоты. Путь до центра города занимает 7 минут на машине. Озеро Тихое — ценный рекреационный ресурс. Брусника вернула ему прежнее значение и сделала новой точкой притяжения для жителей микрорайона. Ключевым элементом концепции благоустройства стала вода. В каждой части квартала архитекторы нашли для нее свою форму. Вдоль пешеходных улиц разместили искусственные ручьи, на центральной площади — фонтан и дождевые сады. Основная точка притяжения жителей — озеро и выходящий на его сторону променад. Здесь мы организуем смотровые площадки и расположим летние террасы кафе и ресторанов. Тесную связь застройки с ландшафтом обеспечивает многоуровневое озеленение. Буфер из деревьев и кустарников по периметру квартала превращается в естественный ветрозащитный экран. Такое решение позволяет создать на территории «Дома у озера» комфортный микроклимат. Подъезды «Дома у озера» с прозрачными входными группами и большими лифтами. Для мест общего пользования архитекторы разработали новую интерьерную коллекцию, вдохновенную эклектичными восточными мотивами. В отделке сочетаются коричневый, желтый и белый цвета, повторяющие колористические решения фасадов. Декоративные перегородки, установленные в лобби, напоминают машрабию — элемент арабской архитектуры в виде узорной решетки. За счет мягкой мебели, многоуровневого освещения теплых оттенков

и предметов декора (например, зеркал и картин) холлы воспринимаются как продолжение квартиры. #Z5D8me



Скидки
на квартиры
до 38%



Move.ru - вся недвижимость России