

Сэсэг Малханова, Орбита

79829402170

**Тюменская область, Тюмень,
Кремлевская улица, 110к1**

5 200 000 ₽

Тюменская область, Тюмень, Кремлевская улица, 110к1

Улица

[улица Кремлевская](#)

Квартира

Количество комнат

1

Жилая площадь

22 м²

Площадь кухни

10 м²

Общая площадь

43.5 м²

Этаж

10/14

Детали объекта

Тип сделки

Продам

Раздел

[Квартиры](#)

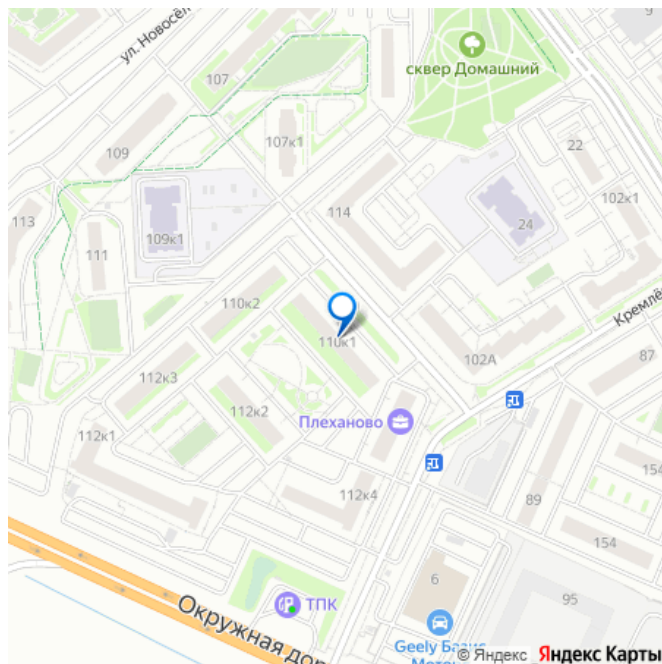
Квартира в новостройке

да

Год сдачи

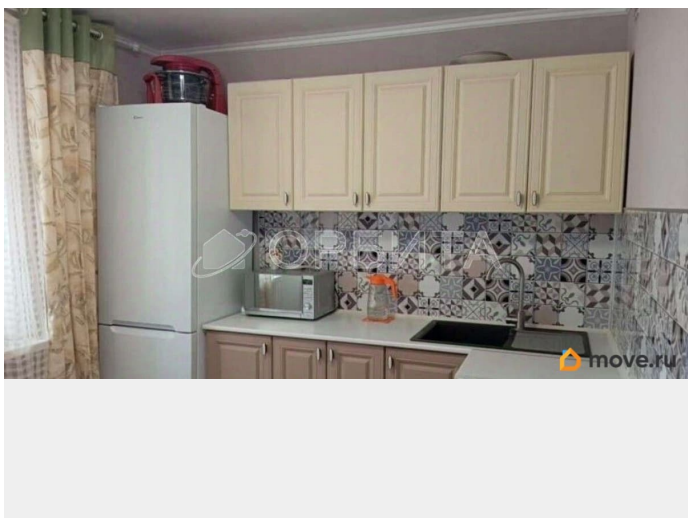
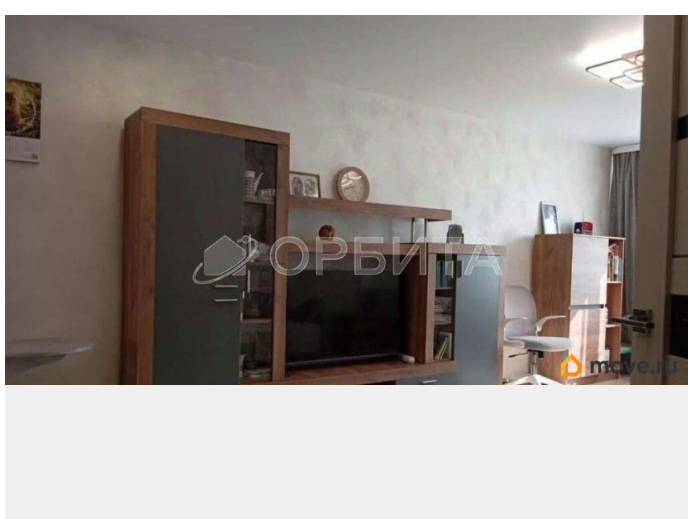
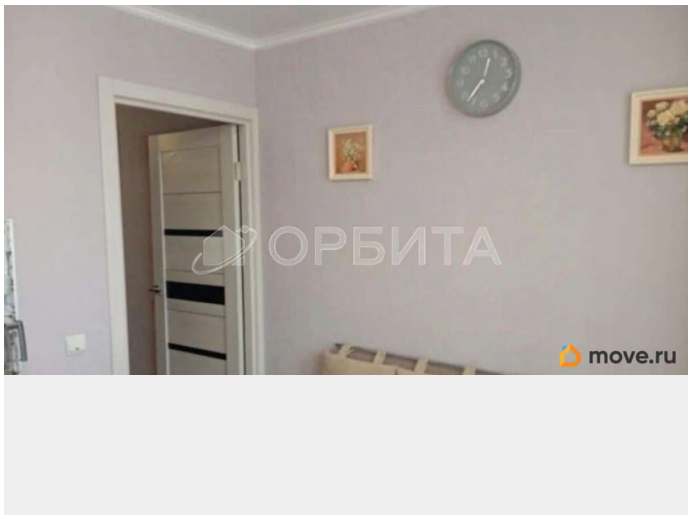
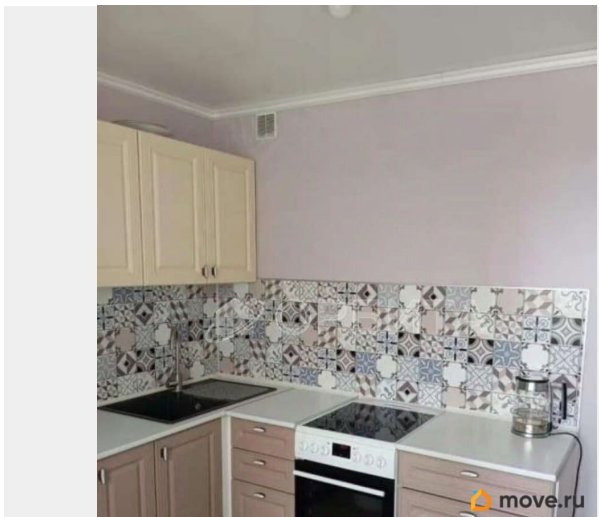
4 квартал 2015 г.

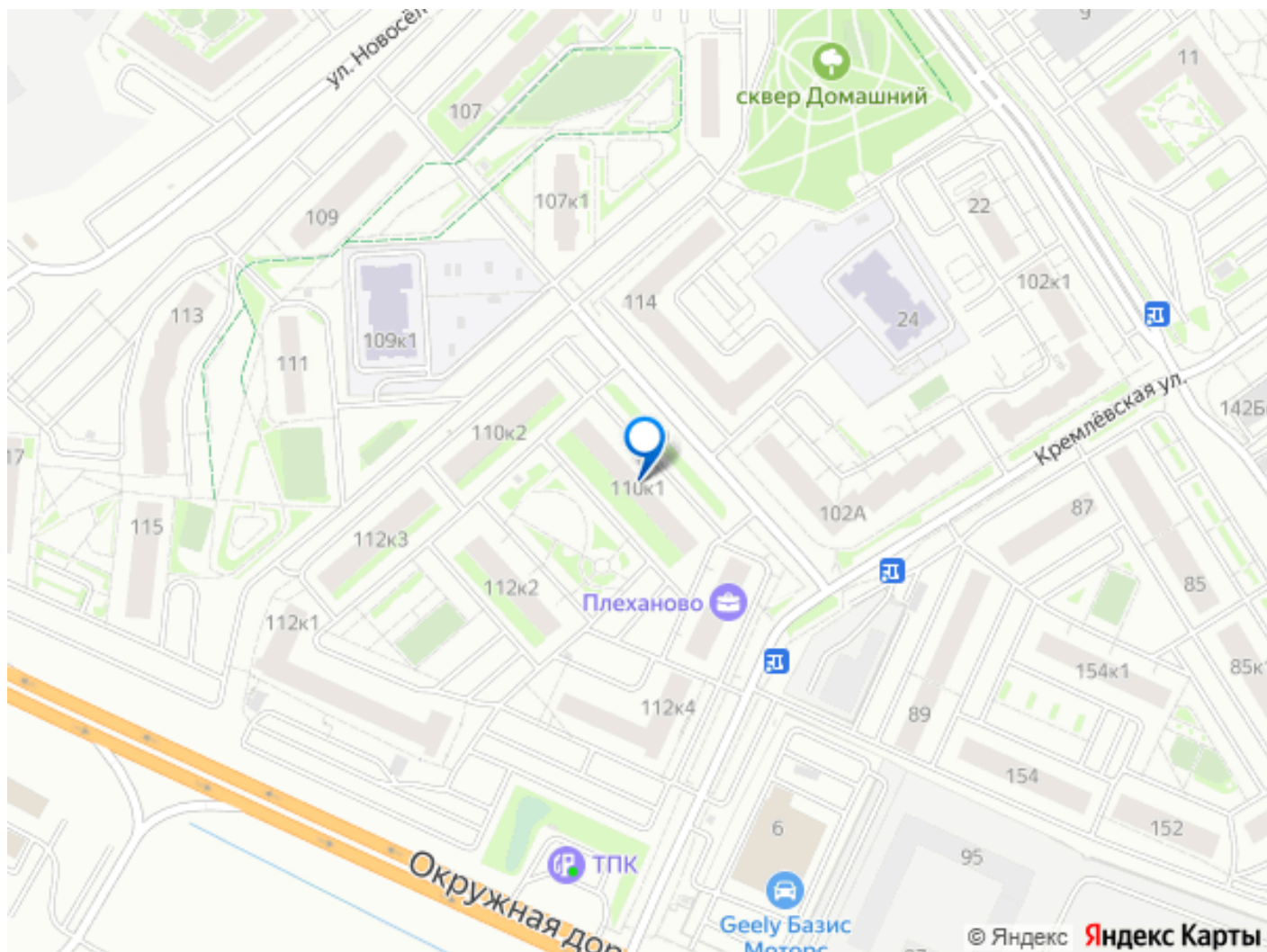
для заметок



Описание

Вашему вниманию предлагается светлая и уютная однокомнатная квартира площадью 43.5 кв.м., расположенная на солнечной стороне. В квартире выполнен свежий косметический ремонт, что позволит вам сразу же заселиться и наслаждаться комфортом. Для вашего удобства установлен кондиционер, а кухня оборудована новым гарнитуром. В коридоре предусмотрена функциональная ниша-гардеробная для хранения верхней одежды. Часть мебели может остаться по договоренности. Балкон не утеплен. Отопление в доме отличное, зимой в квартире всегда тепло. Прекрасное расположение квартиры обеспечивает максимальную доступность ко всей необходимой инфраструктуре: Транспортная доступность: Остановка общественного транспорта находится прямо у подъезда, откуда курсируют маршруты 60, 70, 57, 57д. Социальная инфраструктура: В шаговой доступности расположены парикмахерская, аптека и магазин «Монетка». Развитый район: Район предлагает множество магазинов, торговые центры «Плехановский» и «Колумб», пекарни, кафе, рынок «Блошинка», салоны красоты. Для детей предусмотрены различные кружки и секции, а также современные детские площадки. Недавно открытый зеленый сквер «Домашний» станет прекрасным местом для прогулок и отдыха. Образование: В соседних дворах находятся два детских сада (50 кор. 9 и кор. 8). Новая школа 95 расположена в 10-15 минутах ходьбы. Эта квартира идеальный вариант для тех, кто ценит комфорт, удобство и развитую инфраструктуру! Номер предложения: 58082.





Move.ru - вся недвижимость России