

## Брусника Тюмень, Брусника Тюмень 89251234567

🕒 Создано: 11.02.2026 в 22:29

🔄 Обновлено: 09.04.2026 в 22:25

Тюменская область, Тюмень, ул. Минская,  
92

# 10 220 000 ₽

Тюменская область, Тюмень, ул. Минская, 92

Улица

[улица Минская](#)

### Квартира

Количество комнат

1

Общая площадь

44.3 м<sup>2</sup>

Этаж

14/16

### Детали объекта

Тип сделки

Продам

Раздел

[Квартиры](#)

Ремонт

с отделкой

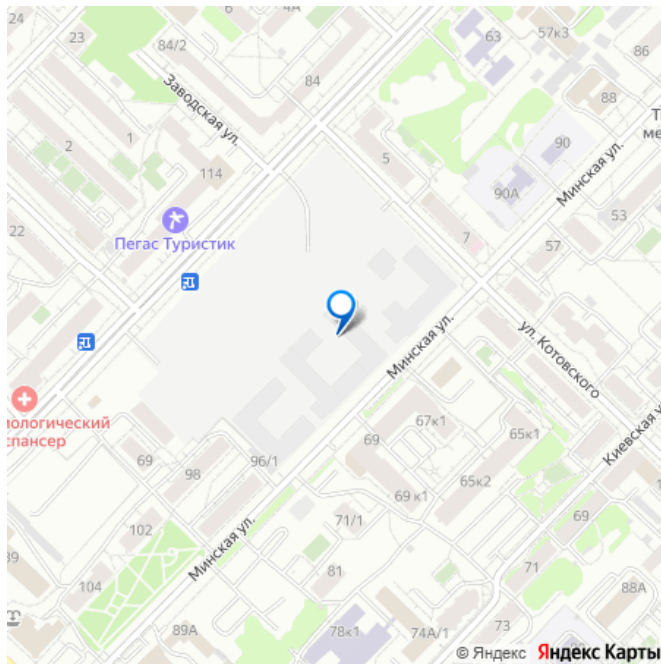
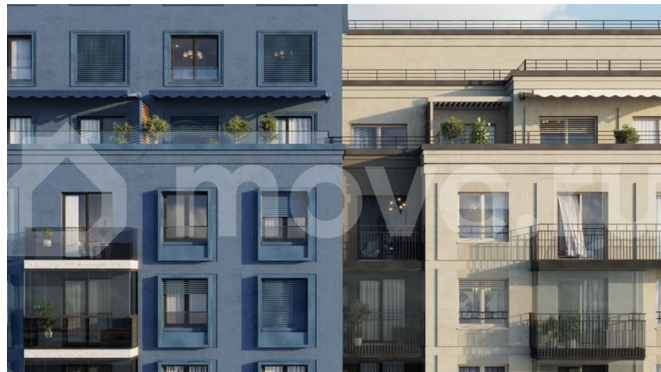
Квартира в новостройке

да

### Описание

Продается однокомнатная квартира с предчистовой отделкой в Кварталы «На Минской» на 14 этаже. Общая площадь: 44.31 кв.м., жилая: 10.6 кв.м., площадь просторной

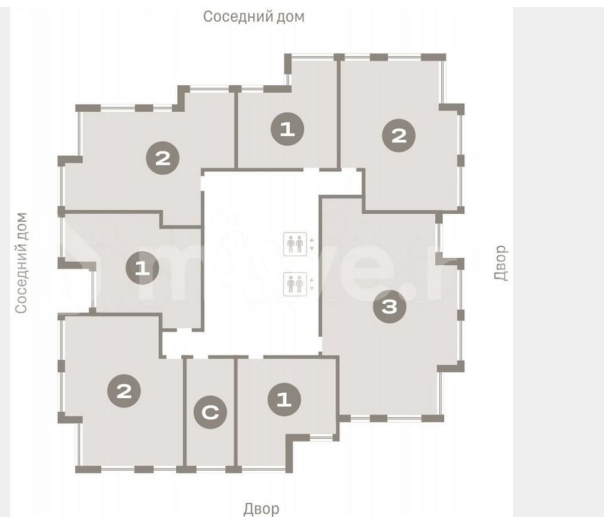
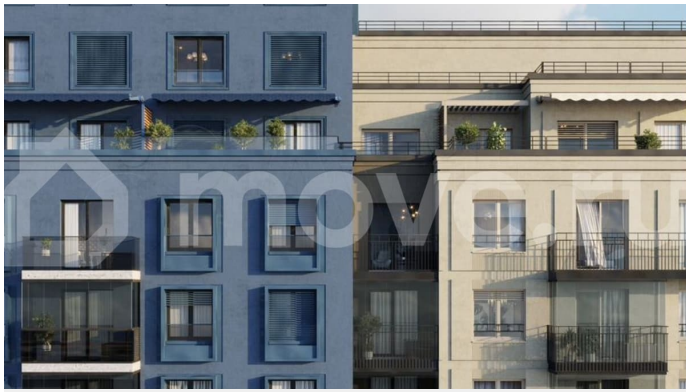
для заметок

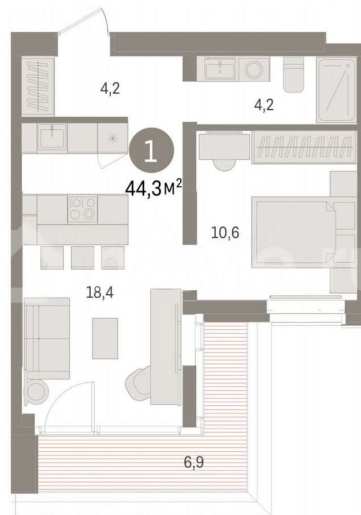


кухни-гостиной: 18.4 кв.м. Все окна выходят на одну сторону. В квартире один балкон, один совмещенный санузел. Терраса представляет собой роскошную зону отдыха для проведения вечеров в кругу семьи и друзей или организация вечеринок. Высота потолков 2.7 м. Дом монолитный, многоподъездный, переменной этажности, от 7 до 16 этажей. Квартира находится в 1-й секции высотой 16 этажей в корпусе 1. На этаже 8 квартир. В подъезде 2 пассажирских лифта. Окончание строительства - 4 квартал 2026 года. Оформление сделки по договору долевого участия. Квартира с кухней-гостиной и одной спальней в кварталах «На Минской». Особенности планировки: предчистовая отделка. № квартиры в нашей базе: МНС01-Ж1.14.2. В сердце города Кварталы «На Минской» находятся в самом центре. За десять минут можно дойти до площади 400-летия Тюмени и Большого Драматического театра, Тюменского индустриального и медицинского университетов, спортивного комплекса «Строймаш», ТРЦ «Гудвин» и «Премьер», Тюменского технопарка. Поблизости много детских садов, школ и поликлиник.

Пространство разного опыта Создавая кварталы «На Минской» мы вдохновлялись Хакскими дворами в Берлине и улицей Давида Агмашенебели в Тбилиси. И первые и вторая — яркие разнообразные пространства, сформированные прогрессивными архитекторами и притягивающие городских интеллектуалов. Престижная недвижимость здесь соседствует с барами, ресторанами, креативными кластерами и бюро, дизайнерскими лавками. Полезные улицы Кварталы «На Минской» свяжет сеть променадов, автомобильных проездов и велодорожек. Уличный фронт проекта мы

сформируем с помощью аллеи посадки деревьев. Они создадут тень для ресторанов и кафе на первых этажах, визуально отделят проезжую и пешеходную части, снизят объём пыли и уровень шума. Мы реализуем проект в районе с развитой базовой инфраструктурой. И поэтому тщательно подошли к программированию коммерции, посчитав, что её основная задача — «закрывать» более высокие потребности жителей. Здесь может появиться пекарня с вкусными круассанами, турагентство на случай, если захочется перезимовать в Сочи, массажный кабинет, ресторан, когда надоело есть дома и многое другое.





## БРУСНИКА

Обменяй  
квартиру  
на новую

