

**Брусника, Брусника**

**79893074885**

**Тюменская область, Тюмень, улица  
Краснооктябрьская, 4**

**7 520 000 ₽**

Тюменская область, Тюмень, улица Краснооктябрьская, 4

для заметок

## Квартира

Количество комнат

1

Высота потолков

2.69 м

Жилая площадь

12.5 м<sup>2</sup>

Площадь кухни

15.1 м<sup>2</sup>

Общая площадь

45.41 м<sup>2</sup>

Этаж

15/17

## Детали объекта

Тип сделки

Продам

Раздел

[Квартиры](#)

Тип балкона

лоджия

Тип санузла

совмещенный

Вид из окна



во двор

Ремонт

с отделкой

Квартира в новостройке

да

Год сдачи

4 квартал 2025 г.

Покупка в ипотеку

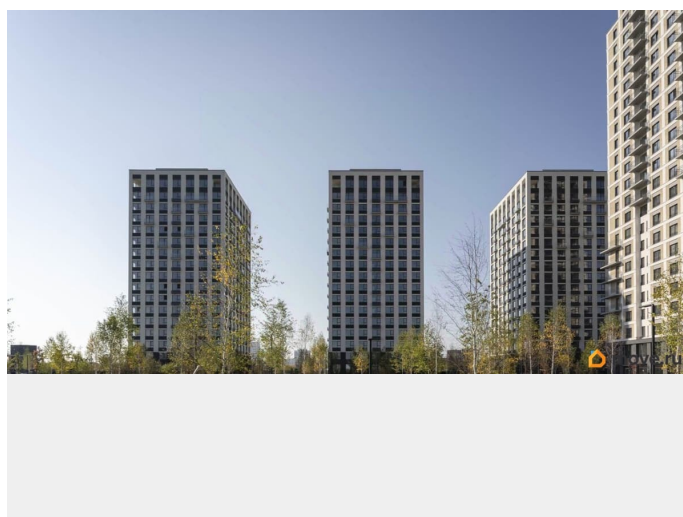
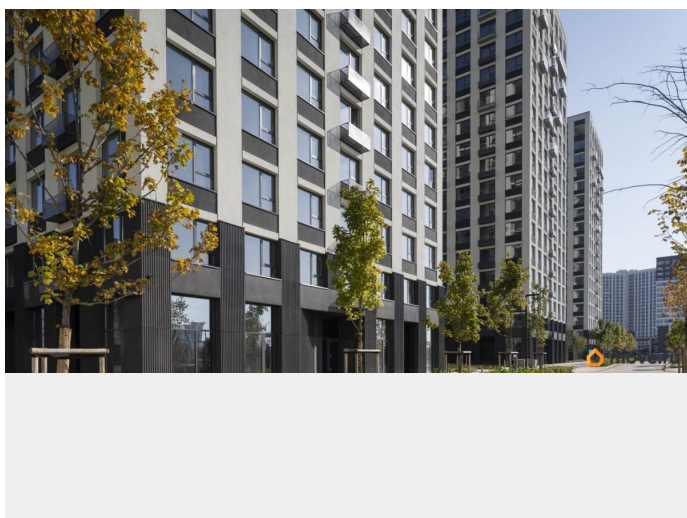
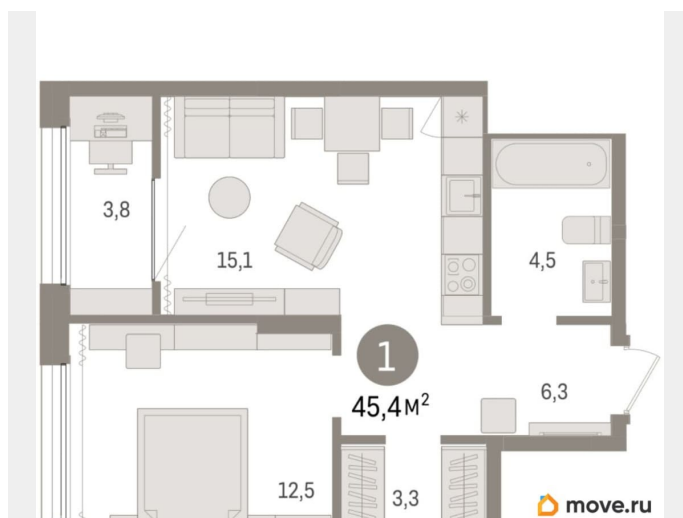
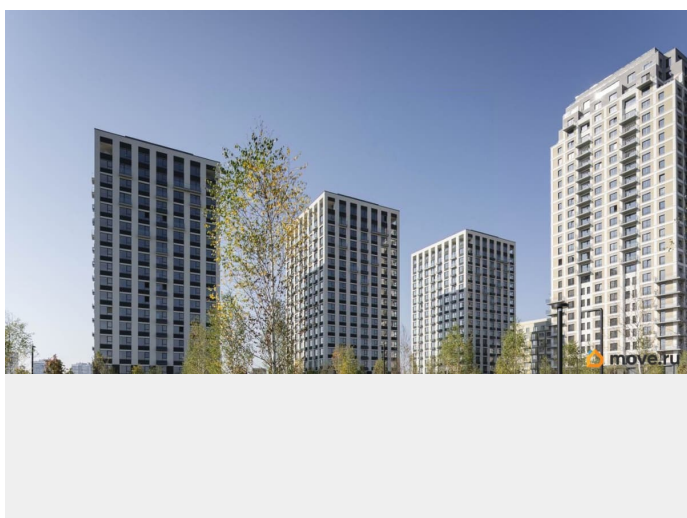
да

возможна ипотека, лифт

## Описание

Квартира с кухней-гостиной и одной спальней в Октябрьском на Туре. Особенности планировки: предчистовая отделка, тёплая лоджия. квартиры в нашей базе: КО-07.1-2-2.15.5. Район Проект расположен на берегу реки, в одном из самых живописных и экологичных районов Тюмени. За последние годы облик района изменился. По соседству с индивидуальной застройкой выросли многоквартирные дома. При проектировании «Октябрьского на Туре» нашей приоритетной задачей стало сохранение природного ландшафта: мы постарались деликатно вписать в него современную архитектуру. Квартал удачно расположен с точки зрения дорожной инфраструктуры. На автомобиле путь до центра города составит 15 минут. Добраться до набережной и главных тюменских достопримечательностей можно и на общественном транспорте. В пешей доступности находится автобусная остановка. Проект По мастер-плану здесь будет восемь домов. Ядро застройки составляют замкнутые кварталы переменной

этажности. Их высотность понижается по мере приближения к реке. На углах участка мы разместили башни-доминанты. Одной из достопримечательностей квартала станет парк на Туре — здесь появится зеленая зона протяженностью около 6 километров для пеших и велопрогулок. Смысловая ось квартала — широкая главная улица с высаженными вдоль неё высокими деревьями. Они создают тень и работают как шумо- и пылезащитные экраны. Это место сосредоточения основных пешеходных и транспортных потоков, на сторону которых мы ориентировали большинство коммерческих помещений. Отсюда жители могут свернуть на тихие соседские улицы и попасть на внутриквартальную площадь — ещё одну точку притяжения. #IFivgS





## БРУСНИКА

Обменяй  
квартиру  
на новую



move.ru



