

**Брусника Тюмень, Брусника Тюмень**  
**89251234567**

🕒 Создано: 31.03.2026 в 23:05

🔄 Обновлено: 14.04.2026 в 23:10

**Тюменская область, Тюмень, ул. Минская,  
92**

**9 740 000 ₽**

Тюменская область, Тюмень, ул. Минская, 92

Улица

[улица Минская](#)

**Квартира**

Количество комнат

1

Общая площадь

45.8 м<sup>2</sup>

Этаж

6/7

**Детали объекта**

Тип сделки

Продам

Раздел

[Квартиры](#)

Ремонт

с отделкой

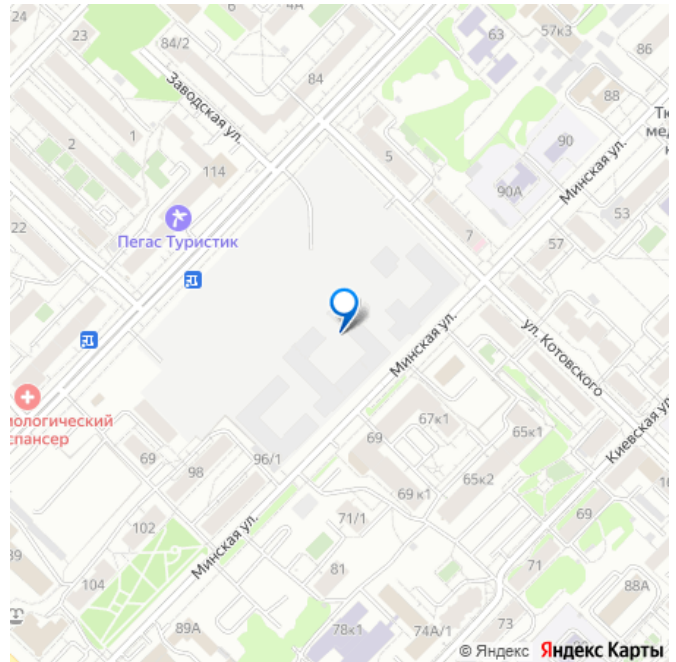
Квартира в новостройке

да

**Описание**

Просторная 1-комн. квартира с предчистовой отделкой в Кварталы «На Минской» на 6 этаже. Общая площадь: 45.82 кв.м., жилая: 12.1 кв.м., площадь просторной кухни-

для заметок



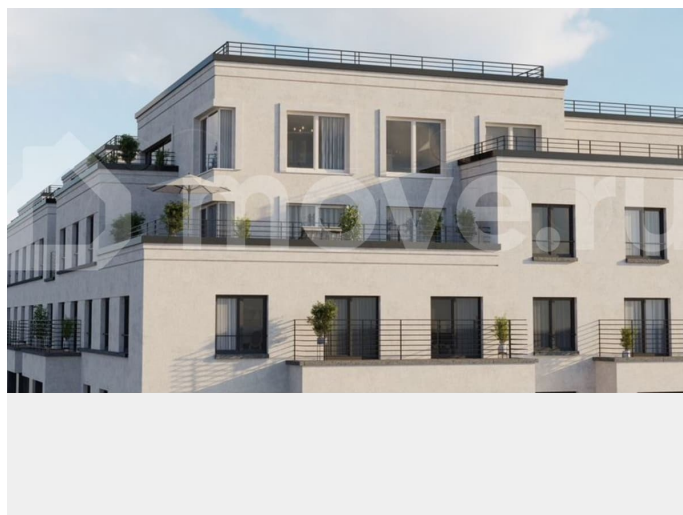
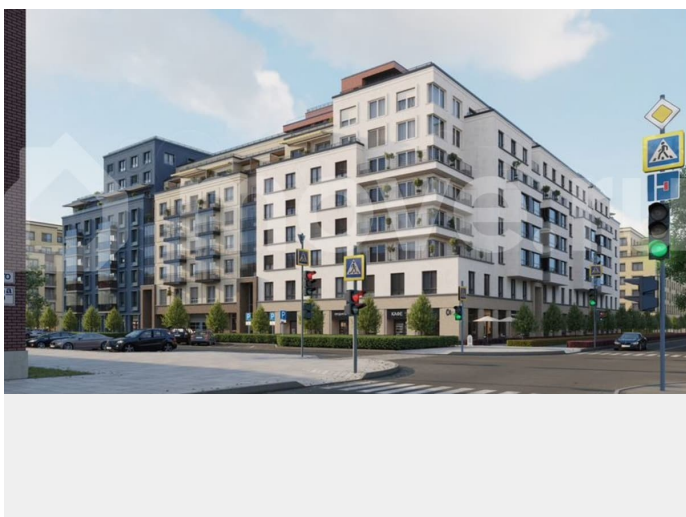
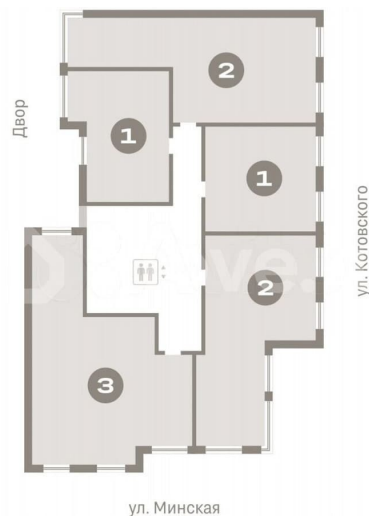
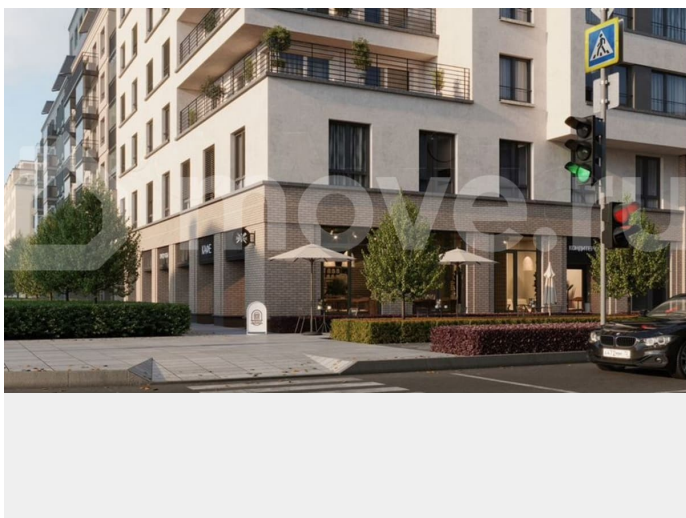
гостиной: 20.8 кв.м. Все окна выходят на одну сторону. В квартире один балкон, один совмещенный санузел. Высота потолков 2.7 м. Дом монолитный, многоподъездный, переменной этажности, от 7 до 16 этажей. Квартира находится в 3-й секции высотой 7 этажей в корпусе 1. На этаже 5 квартир. В подъезде 1 грузовой лифт. Окончание строительства - 4 квартал 2026 года.

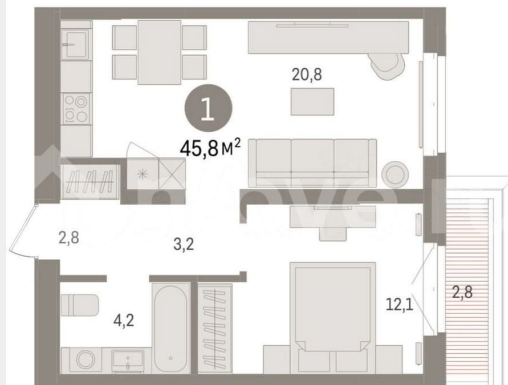
Оформление сделки по договору долевого участия. Квартира с кухней-гостиной и одной спальней в кварталах «На Минской».

Особенности планировки: предчистовая отделка, терраса на крыше. № квартиры в нашей базе: МНС01-ЖЗ.6.3. В сердце города Кварталы «На Минской» находятся в самом центре. За десять минут можно дойти до площади 400-летия Тюмени и Большого Драматического театра, Тюменского индустриального и медицинского университетов, спортивного комплекса «Строймаш», ТРЦ «Гудвин» и «Премьер», Тюменского технопарка. Поблизости много детских садов, школ и поликлиник.

Пространство разного опыта Создавая кварталы «На Минской» мы вдохновлялись Хакскими дворами в Берлине и улицей Давида Агмашенебели в Тбилиси. И первые и вторая — яркие разнообразные пространства, сформированные прогрессивными архитекторами и притягивающие городских интеллектуалов. Престижная недвижимость здесь соседствует с барами, ресторанами, креативными кластерами и бюро, дизайнерскими лавками. Полезные улицы Кварталы «На Минской» свяжет сеть променадов, автомобильных проездов и велодорожек. Уличный фронт проекта мы сформируем с помощью аллеи посадки деревьев. Они создадут тень для ресторанов и кафе на первых этажах, визуально отделят

проезжую и пешеходную части, снизят объём пыли и уровень шума. Мы реализуем проект в районе с развитой базовой инфраструктурой. И поэтому тщательно подошли к программированию коммерции, посчитав, что её основная задача — «закрывать» более высокие потребности жителей. Здесь может появиться пекарня с вкусными круассанами, турагентство на случай, если захочется перезимовать в Сочи, массажный кабинет, ресторан, когда надоело есть дома и многое другое.





## БРУСНИКА

Обменяй  
квартиру  
на новую

