

Брусника, Брусника

79683032508

9 820 000 ₽

Квартира

Количество комнат

1

Высота потолков

2.7 м

Жилая площадь

10.6 м²

Площадь кухни

19.1 м²

Общая площадь

45 м²

Этаж

10/16

Детали объекта

Тип сделки

Продам

Раздел

[Квартиры](#)

Тип балкона

балкон

Тип санузла

совмещенный

Вид из окна

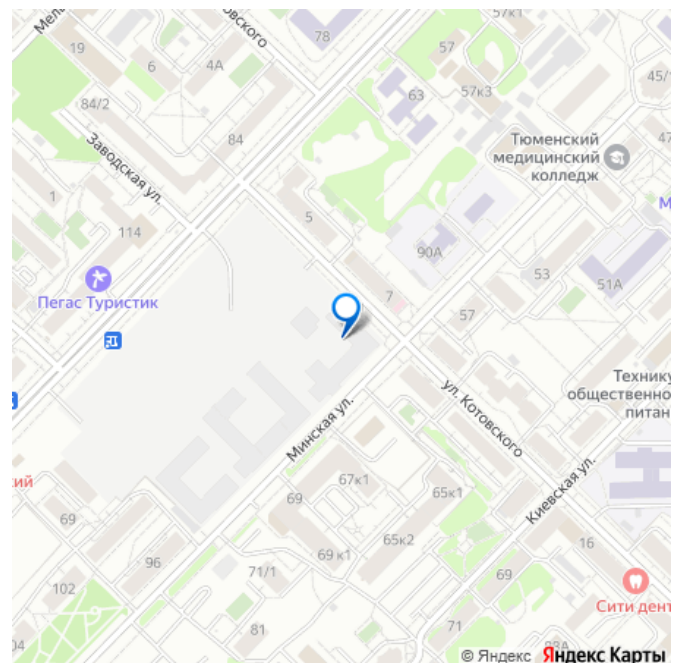
во двор

Ремонт

для заметок

БРУСНИКА

Скидки
на квартиры
до 38%



Квартира в новостройке

да

Год сдачи

4 квартал 2026 г.

лифт

Описание

Однокомнатная квартира от застройщика с предчистовой отделкой в Кварталы «На Минской» на 10 этаже. Общая площадь: 45 кв.м., жилая: 10.6 кв.м., площадь просторной кухни-гостиной: 19.1 кв.м. Все окна выходят на одну сторону. В квартире один балкон, один совмещенный санузел. Терраса представляет собой роскошную зону отдыха, где вы на свой вкус можете создать атмосферу комфорта и уюта. Высота потолков 2.7 м. Дом монолитный, многоподъездный, переменной этажности, от 7 до 16 этажей. Квартира находится в 1-й секции высотой 16 этажей в корпусе 1. На этаже 8 квартир. В подъезде 2 пассажирских лифта. Окончание строительства - 4 квартал 2026 года. Оформление сделки по договору долевого участия. Квартира с кухней-гостиной и одной спальней в кварталах «На Минской». Особенности планировки: лоджия, панорамное остекление, предчистовая отделка. квартиры в нашей базе: МНС01-Ж1.10.7. В сердце города Кварталы «На Минской» находятся в самом центре. За десять минут можно дойти до площади 400-летия Тюмени и Большого Драматического театра, Тюменского индустриального и медицинского университетов, спортивного комплекса «Строймаш», ТРЦ «Гудвин» и «Премьер», Тюменского технопарка.

Поблизости много детских садов, школ и поликлиник. Пространство разного опыта

Создавая кварталы «На Минской» мы вдохновлялись Хакскими дворами в Берлине и улицей Давида Агмашенебели в Тбилиси. И первые и вторая — яркие разнообразные пространства, сформированные прогрессивными архитекторами и притягивающие городских интеллектуалов.

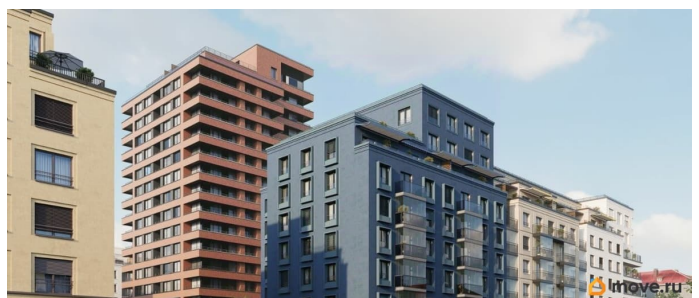
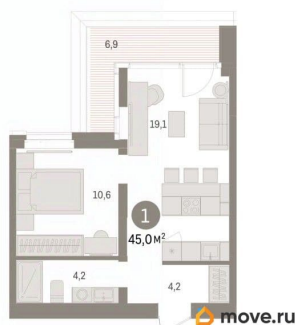
Престижная недвижимость здесь соседствует с барами, ресторанами, креативными кластерами и бюро, дизайнерскими лавками. Полезные улицы

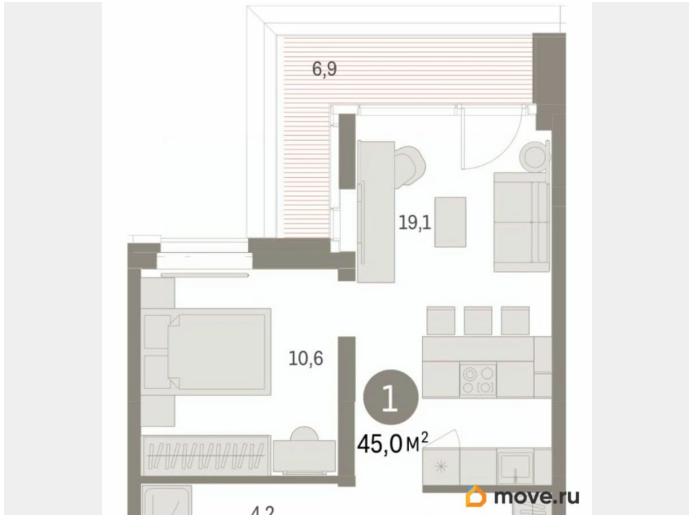
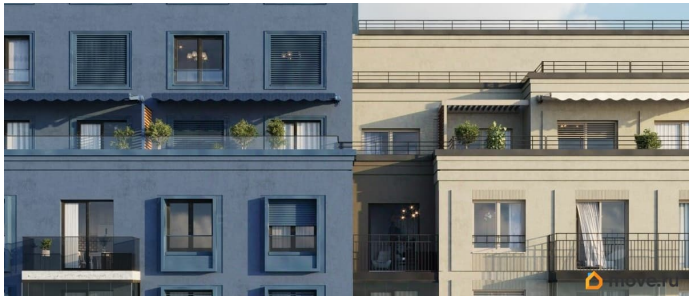
Кварталы «На Минской» свяжет сеть променадов, автомобильных проездов и велодорожек. Уличный фронт проекта мы сформируем с помощью аллейной посадки деревьев. Они создадут тень для ресторанов и кафе на первых этажах, визуально отделят проезжую и пешеходную части, снизят объём пыли и уровень шума. Мы реализуем проект в районе с развитой базовой инфраструктурой.

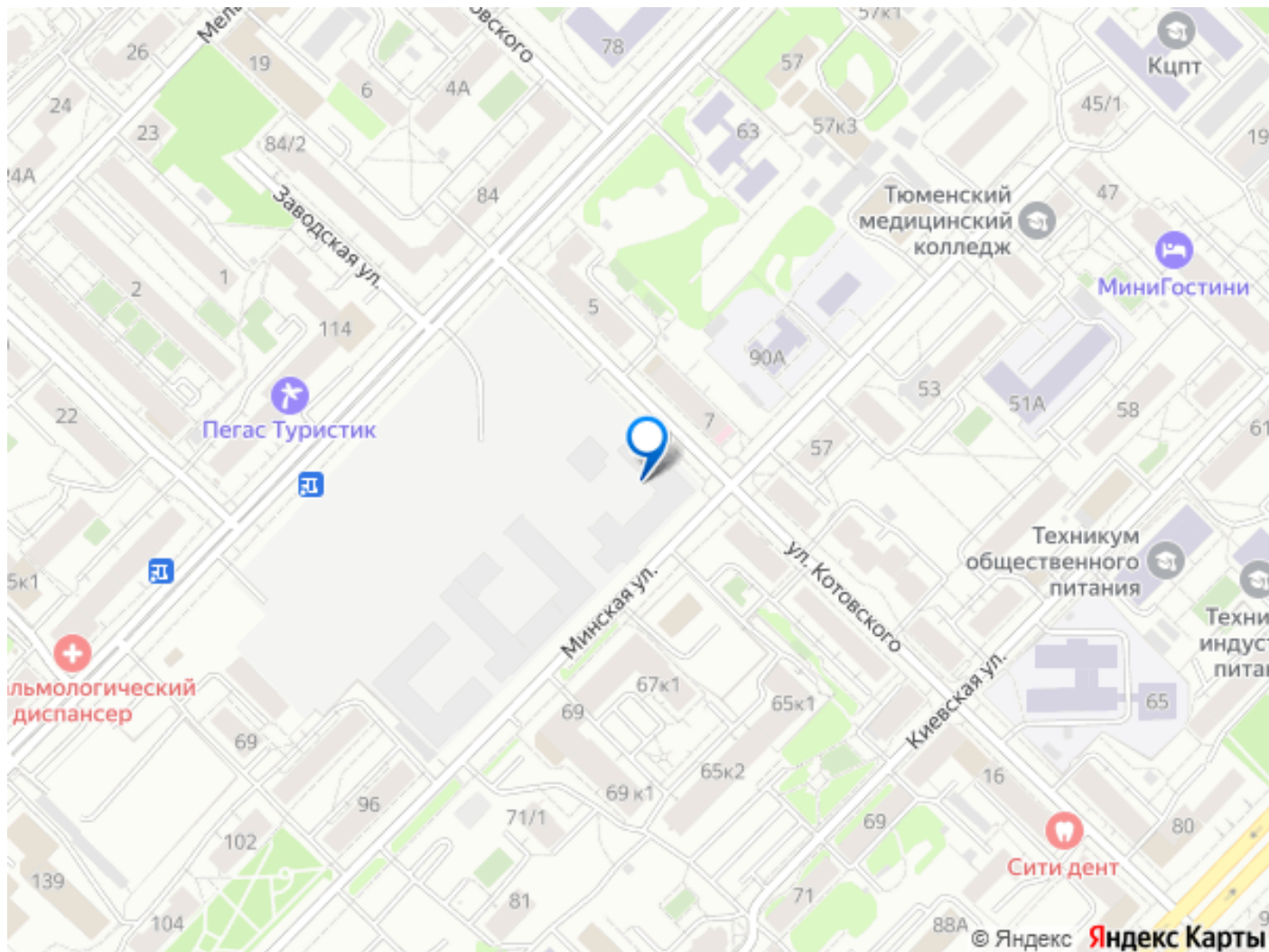
И поэтому тщательно подошли к программированию коммерции, посчитав, что её основная задача — «закрывать» более высокие потребности жителей. Здесь может появиться пекарня с вкусными круассанами, турагентство на случай, если захочется перезимовать в Сочи, массажный кабинет, ресторан, когда надоело есть дома и многое другое. #zSFfg5

БРУСНИКА

Скидки
на квартиры
до 38%







Move.ru - вся недвижимость России