

🕒 Создано: 15.03.2026 в 23:11

🔄 Обновлено: 14.04.2026 в 23:10

**Официальный партнер  
застройщиков., Риелтор  
89251234567**

**Тюменская область, Тюмень, ул. Минская,  
92**

**9 330 000 ₹**

Тюменская область, Тюмень, ул. Минская, 92

Улица

[улица Минская](#)

### Квартира

Количество комнат

1

Общая площадь

45 м<sup>2</sup>

Этаж

5/16

### Детали объекта

Тип сделки

Продам

Раздел

[Квартиры](#)

Ремонт

с отделкой

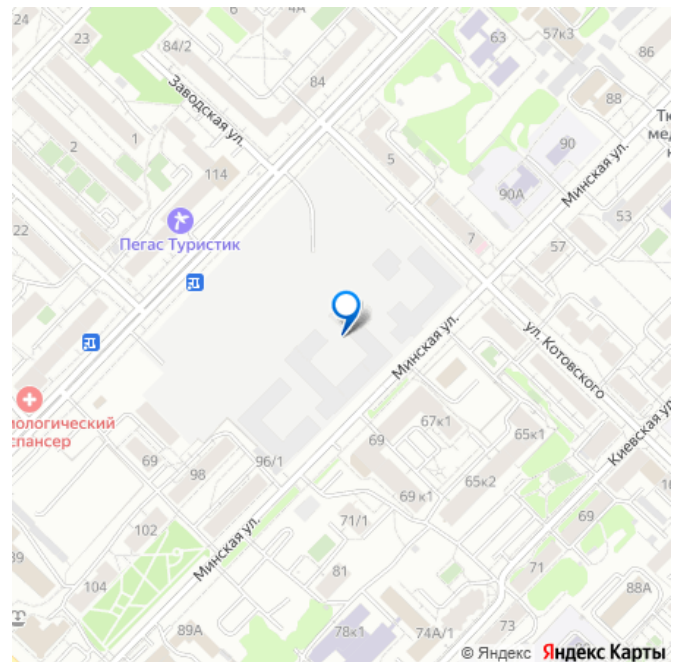
Квартира в новостройке

да

### Описание

Кварталы «На Минской» находятся в центре города, в границах улиц Республики, Котовского, Холодильной, Минской, где есть вся необходимая инфраструктура: для семей

для заметок



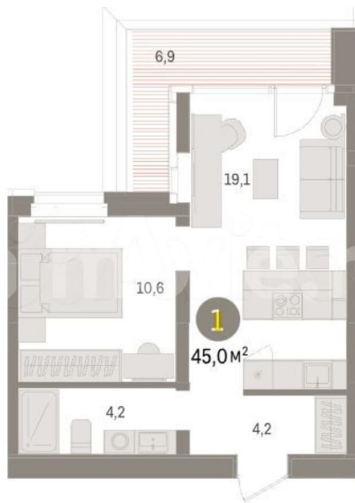
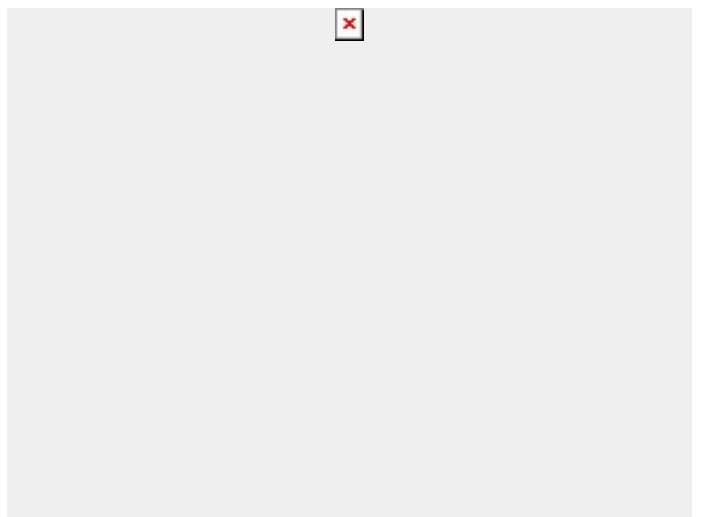
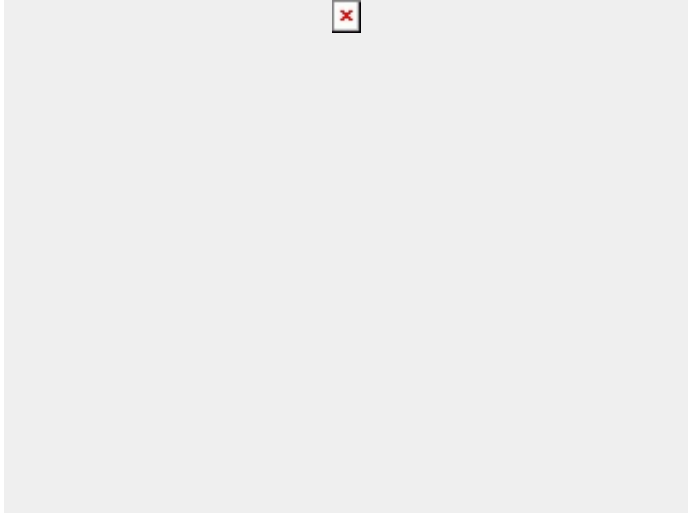
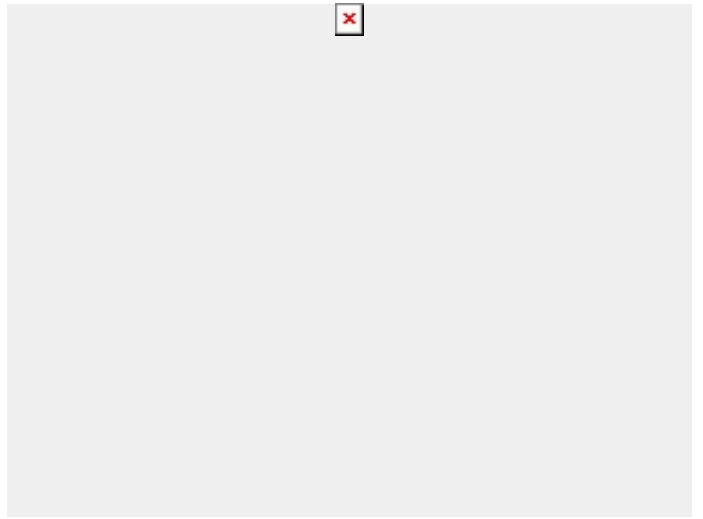
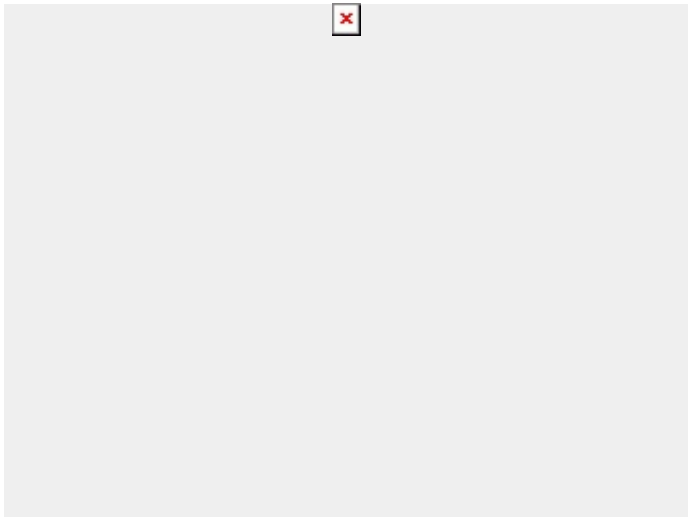
с детьми — школы, детские сады и поликлиника, для студентов — университеты, а также учреждения культуры, торговые центры, офисы нефтегазовых компаний и многое другое. В шаговой доступности находится несколько скверов и прогулочный бульвар. В районе хорошо развит общественный транспорт, что позволит быстро добраться до любой точки города даже без автомобиля. Проект. Кварталы «На Минской» будут состоять из четырёх незамкнутых кварталов, а также нескольких башен. Позднее, в отдалении от жилой застройки появится бизнес-центр. В проекте будут сформированы новые точки притяжения: событийная площадь, пешеходная аллея с кафе и ресторанами, павильоны с торговыми рядами, соседский центр. Значительная роль отведена детским учреждениям: запланированы пространства под образовательный центр, танцевальную школу, библиотеку и детский сад.

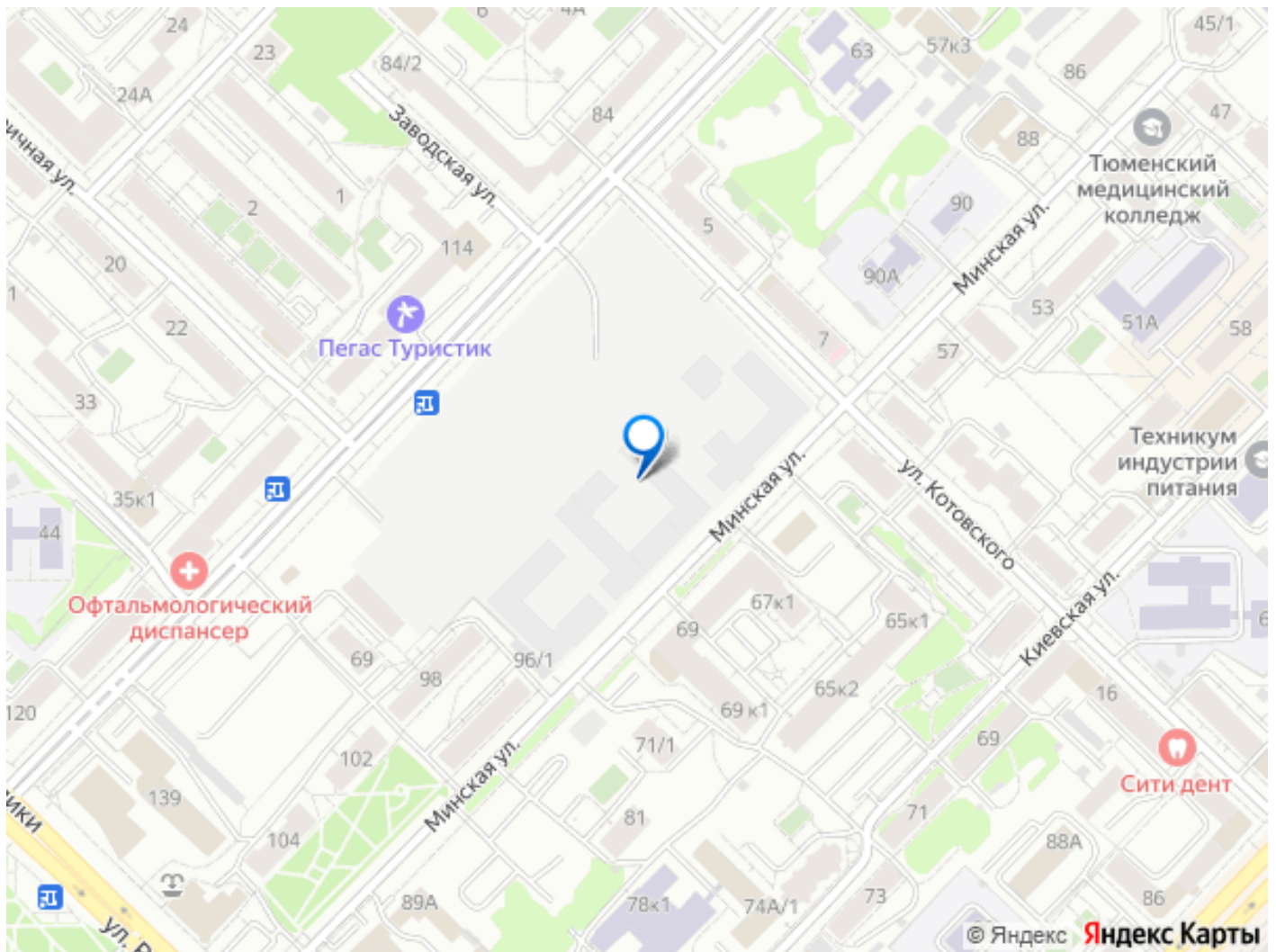
Коммерческие помещения в проекте не будут продаваться, а значит в домах будут только та инфраструктура, которая востребована жителями — об этом позаботится единый оператор. Большая часть ритейла будет выходить на улицу Холодильная. Основной идеей мастер-плана было создание разнообразного уютного пространства, подобного Хакским кварталам в Берлине и проспекту Давида Агмашенебели в Тбилиси, где каждый дом уникален, но вместе они составляют органичный ансамбль. Так и в кварталах «На Минской» первый дом состоит из четырёх среднеэтажных и одной доминантной секций, каждая из которых имеет свой цвет и индивидуальный дизайн. Одну отличают эркеры и угловые балконы, другую — горизонтальные лоджий, третью — рамки вокруг окон. Башня состоит из двух

частей, сдвинутых относительно друг друга. Это придаёт зданию динамику и позволяет реализовать больше вариантов особенных планировок — здесь они занимают три верхних этажа. Проект находится в оживлённой части города, поэтому было важно создать приватность — двор поднят на уровень второго этажа и выдержан в стиле японского минимализма: здесь появятся пергола, опоры которой напоминают тории — п-образные ворота синтоистского храма. Под ней — лаунжи с мягкой уличной мебелью и миниатюрный пруд. Находясь в центре мегаполиса жители смогут почувствовать себя на природе. Многие решения Брусника в этом проекте представила впервые. Так, для защиты от солнца на террасах появились маркизы, а в части секций рафшторы — они похожи на жалюзи, только снаружи и более плотные. Еще одно новое решение — балконы с безрамным остеклением. К особенностям проекта можно отнести и двухуровневый паркинг. Часть машиномест в нём находится под землей, другая — на уровне первого этажа. В паркинге будут установлены мусорокамеры, а также трансформаторная подстанция. Это решение позволит скрыть их от посторонних и снизить уровень визуального шума возле дома. Дворы располагаются на стилобатах и имеют приватный характер с уклоном на тихий и спокойный отдых. Каждый из дворов отличается по функциональному наполнению и дизайну. Тут есть детские площадки, сенсорные сады, лаунж-зоны, функциональные газоны и зоны воркаута. Все оборудование выполнено из натурального дерева: оно вписывается в общий облик, не нагревается летом и не промерзает зимой. В кварталах предусмотрено общественное и приватное пространство. Общественное —

это площадь между башен и зоны-променады. Приватное — двор, который полностью закрыт от машин. Озеленение дворов выполнено по принципу долголетия ландшафта: оно плотное, разнообразное и многоярусное. Самый верхний ярус — взрослые деревья со сформированной кроной и высокие кустарники, ниже располагаются кустарники среднего размера, ещё ниже — травы, многолетники и газон. Все растения подобраны с учётом сезонности и календаря цветения. Осенью цвет ландшафта обеспечивает листва деревьев и кустарников, летом — цветение многолетников, зимой — вечнозелёные растения и кустарники с декоративными свойствами стеблей. Многолетники высажены миксами, чтобы летом обеспечить постоянное цветение вдоль основных пешеходных маршрутов.

Лобби. В домах спроектированы просторные места общего пользования с зоной лобби для отдыха жителей. Единый для всех секций дизайн призван объединить разнообразие «внешней» архитектуры. Для красоты и безопасности входные группы оснащены двойным светом и панорамными окнами — вы видите, что происходит в лобби до того, как туда зайдёте. На основных путях движения жителей также размещаются остекленные двери. При входе предусмотрены три степени грязезащиты, две из которых находятся в самом лобби: одна в тамбуре — щётка-скребок для крупной грязи, вторая в холле — мягкий ворсовый ковёр. В каждой секции есть зеркало, мягкая зона для отдыха. Тут предусмотрен декор и озеленение для создания уюта. Освещение тёплое, приглушённое. На этажах размещается навигация.





Move.ru - вся недвижимость России