

Брусника, Брусника

79683032508

9 620 000 ₽

Квартира

Количество комнат

1

Высота потолков

2.7 м

Жилая площадь

12.1 м²

Площадь кухни

20.8 м²

Общая площадь

46.98 м²

Этаж

3/7

Детали объекта

Тип сделки

Продам

Раздел

[Квартиры](#)

Тип балкона

балкон

Тип санузла

совмещенный

Вид из окна

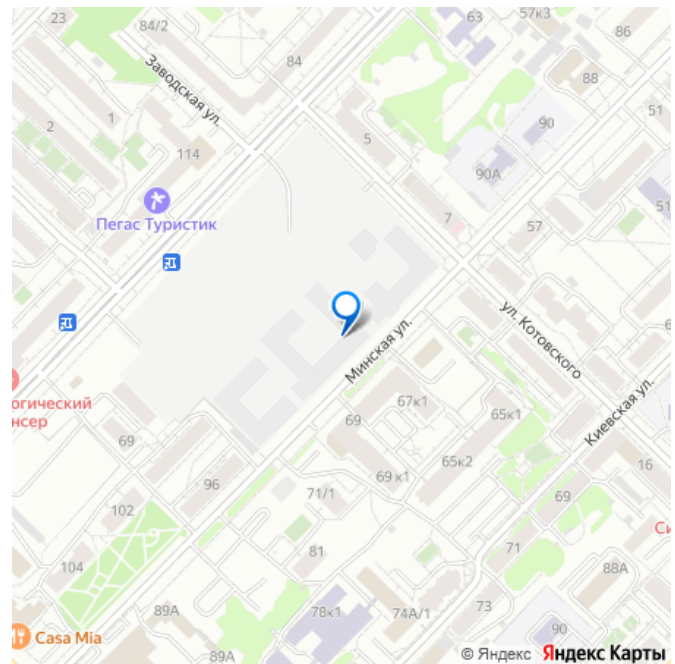
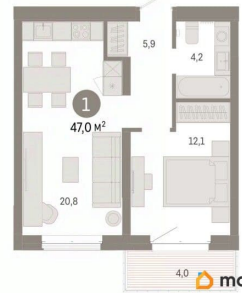
во двор

Ремонт

для заметок

БРУСНИКА

Скидки
на квартиры
до 38%



с отделкой

Квартира в новостройке

да

Год сдачи

1 квартал 2027 г.

лифт, парковка

Описание

1-комн. квартира с предчистовой отделкой в Кварталы «На Минской» на 3 этаже. Общая площадь: 46.98 кв.м., жилая: 12.1 кв.м., площадь просторной кухни-гостиной: 20.8 кв.м. Все окна выходят на одну сторону. В квартире один балкон, один совмещенный санузел. Высота потолков 2.7 м. Дом монолитный, многоподъездный, переменной этажности, от 7 до 11 этажей. Квартира находится в 7-й секции высотой 7 этажей в корпусе 2. На этаже 5 квартир. В подъезде 1 пассажирский и 1 грузовой лифт. Окончание строительства - 1 квартал 2027 года.

Оформление сделки по договору долевого участия. Квартира с кухней-гостиной и одной спальней в кварталах «На Минской».

Особенности планировки: балкон, предчистовая отделка. квартиры в нашей базе: МНС02-Ж7.3.4. В сердце города Кварталы «На Минской» находятся в самом центре. За десять минут можно дойти до площади 400-летия Тюмени и Большого Драматического театра, Тюменского индустриального и медицинского университетов, спортивного комплекса «Строймаш», ТРЦ «Гудвин» и «Премьер», Тюменского технопарка. Поблизости много детских садов, школ и поликлиник.

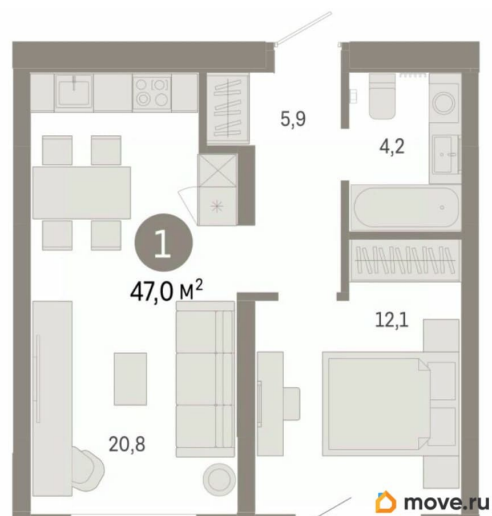
Пространство разного опыта Создавая кварталы «На Минской» мы вдохновлялись

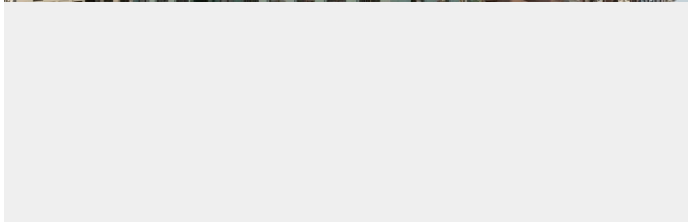
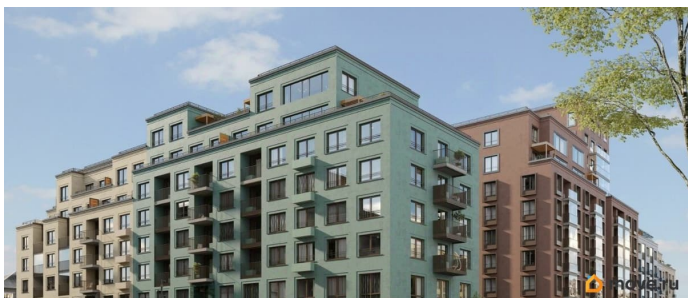
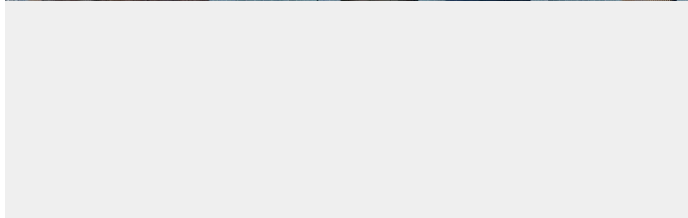
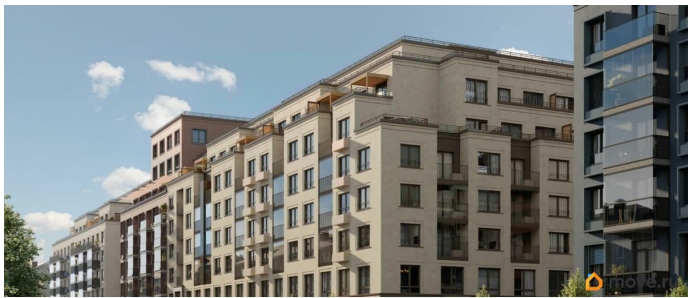
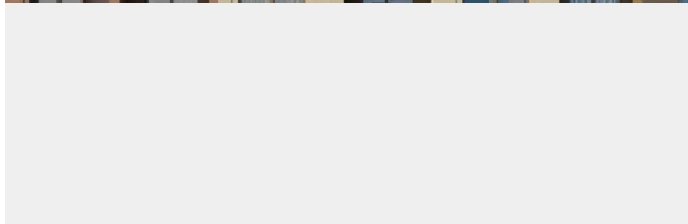
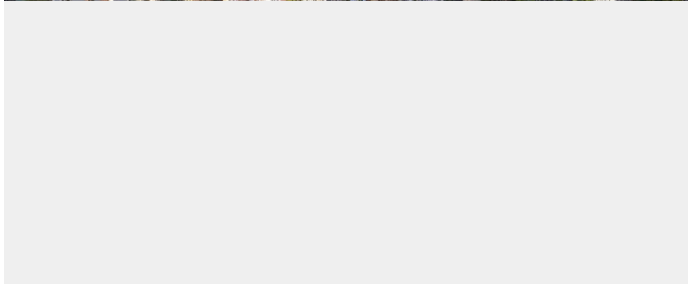
Хакскими дворами в Берлине и улицей Давида Агмашенебели в Тбилиси. И первые и вторая — яркие разнообразные пространства, сформированные прогрессивными архитекторами и притягивающие городских интеллектуалов. Престижная недвижимость здесь соседствует с барами, ресторанами, креативными кластерами и бюро, дизайнерскими лавками. Полезные улицы

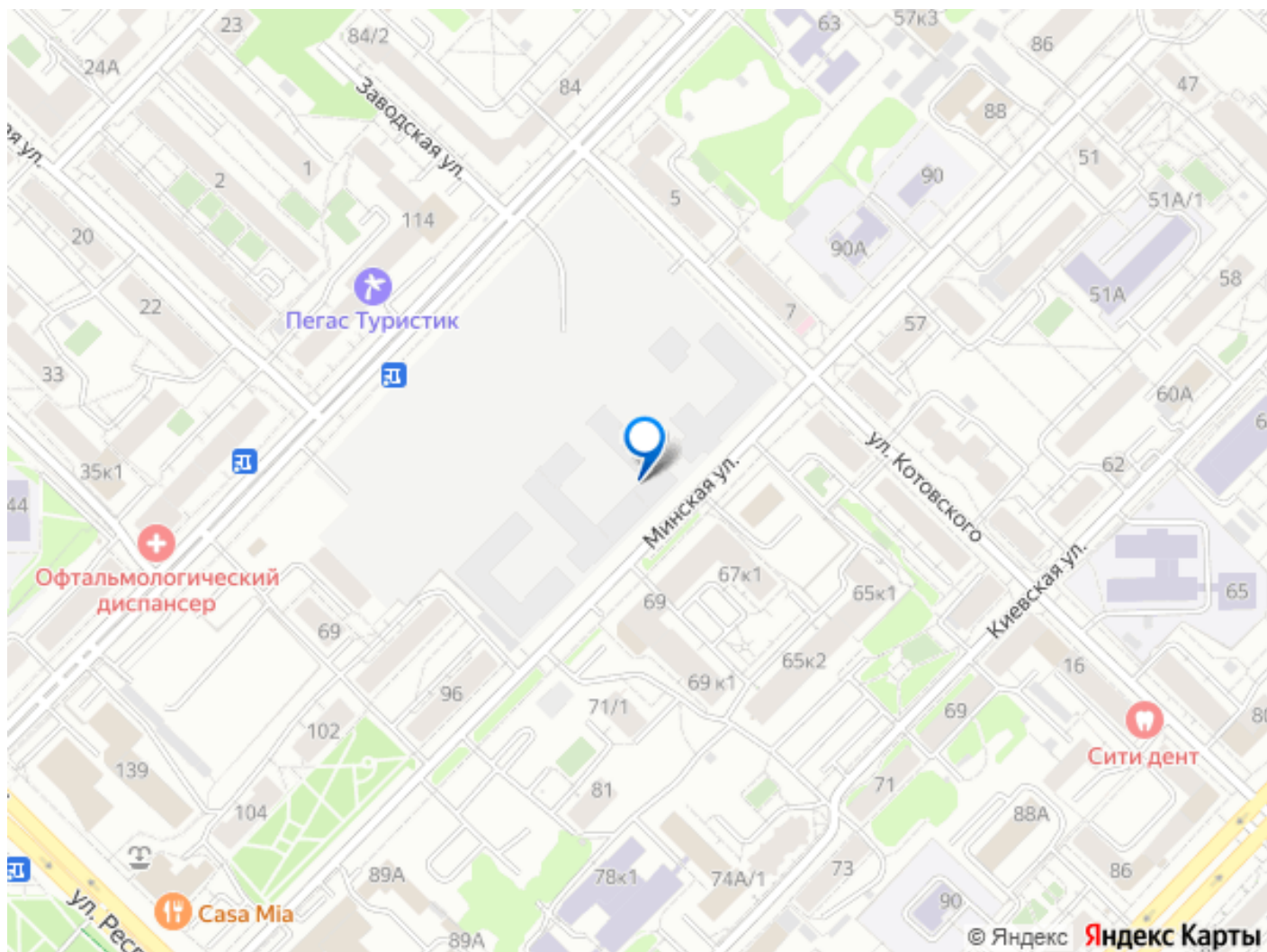
Кварталы «На Минской» свяжет сеть променадов, автомобильных проездов и велодорожек. Уличный фронт проекта мы сформируем с помощью аллеи посадки деревьев. Они создадут тень для ресторанов и кафе на первых этажах, визуально отделят проезжую и пешеходную части, снизят объём пыли и уровень шума. Мы реализуем проект в районе с развитой базовой инфраструктурой. И поэтому тщательно подошли к программированию коммерции, посчитав, что её основная задача — «закрывать» более высокие потребности жителей. Здесь может появиться пекарня с вкусными круассанами, турагентство на случай, если захочется перезимовать в Сочи, массажный кабинет, ресторан, когда надоело есть дома и многое другое. #25fFMt

БРУСНИКА

Скидки
на квартиры
до 38%







Move.ru - вся недвижимость России