

Тюменская область, Тюмень,

Пароходская улица, 1

**12 500 000 ₽**

Тюменская область, Тюмень, Пароходская улица, 1

Улица

[улица Пароходская](#)

## Квартира

Количество комнат

1

Жилая площадь

16.3 м<sup>2</sup>

Площадь кухни

27 м<sup>2</sup>

Общая площадь

48.3 м<sup>2</sup>

Этаж

7/9

## Детали объекта

Тип сделки

Продам

Раздел

[Квартиры](#)

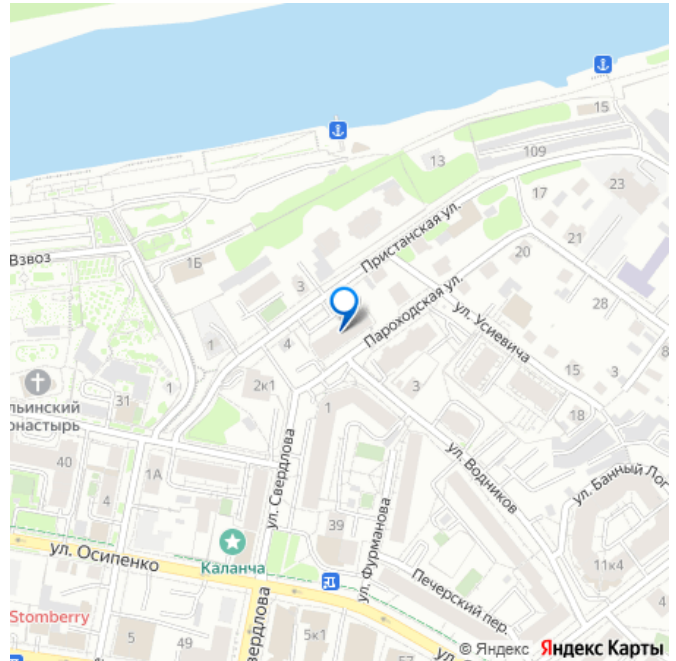
Квартира в новостройке

да

Год сдачи

4 квартал 2017 г.

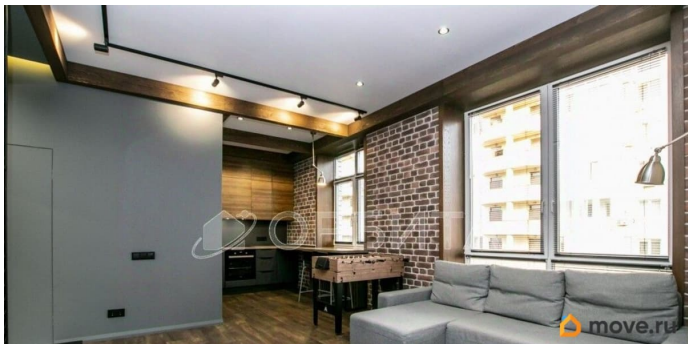
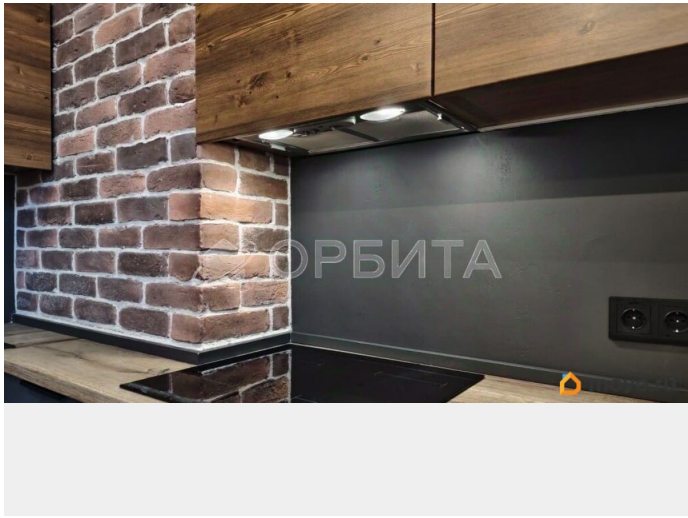
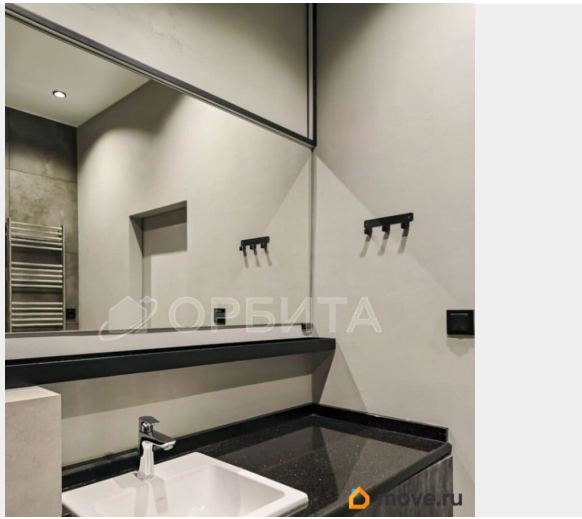
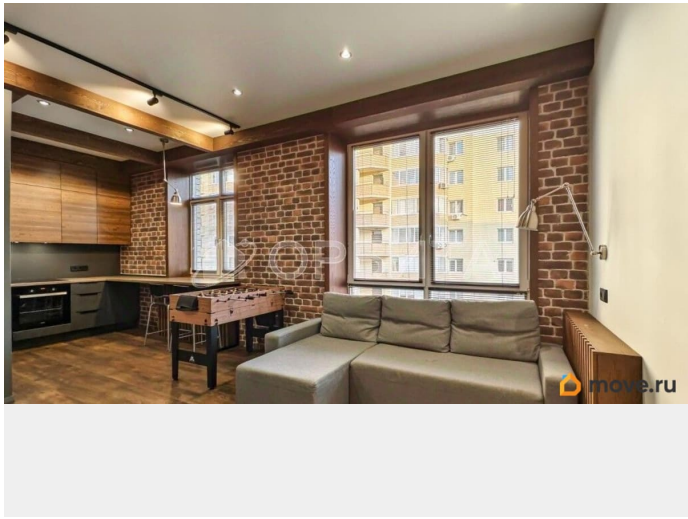
для заметок



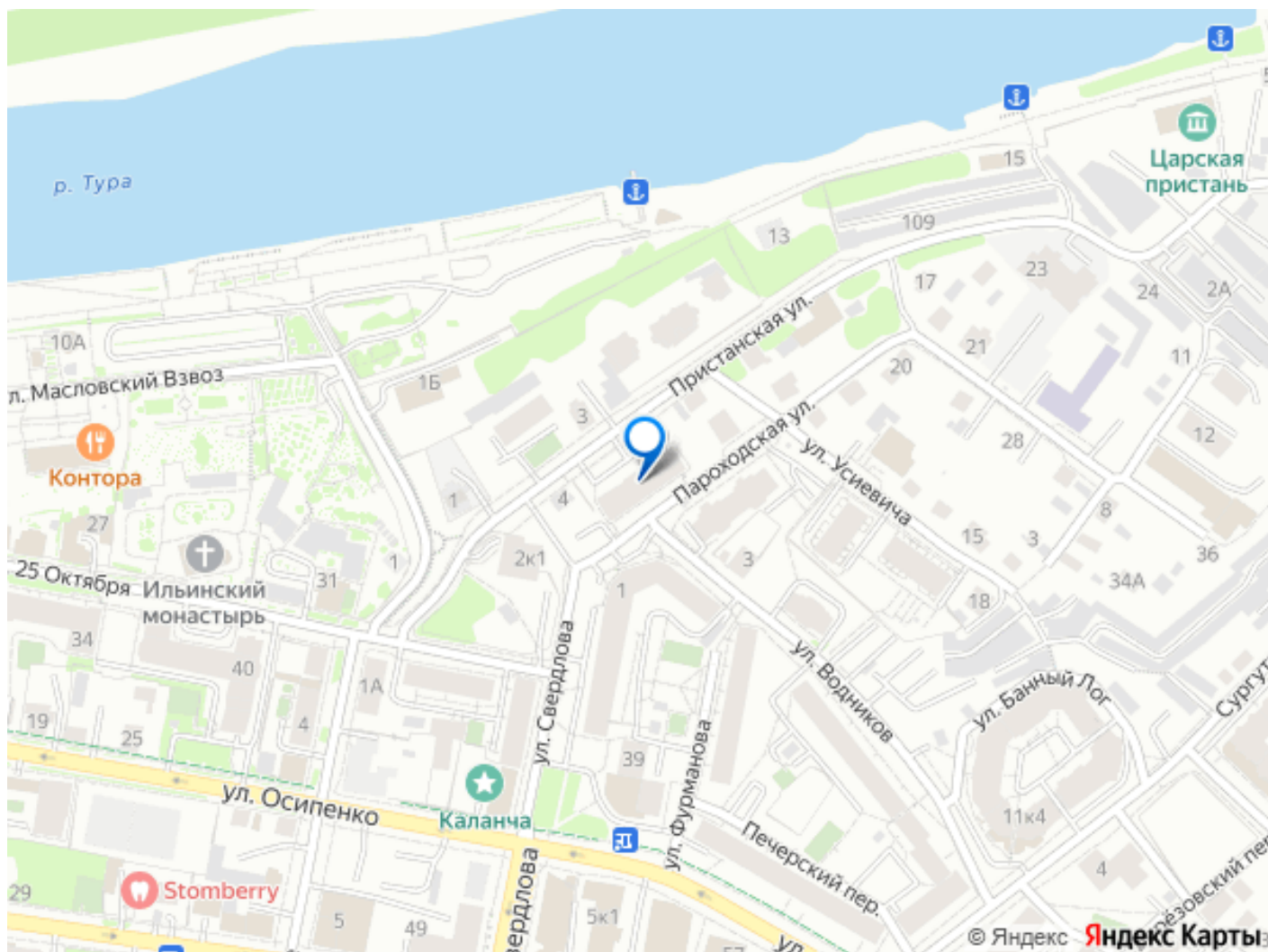
## Описание

Уважаемые покупатели! Предлагается к продаже идеальная квартира в клубном доме «Тихая пристань»! Один из самых лучших домов города премиального сегмента! «Тихая пристань» - клубный дом в центре Тюмени. Расположен в квадрате улиц Пристанская - Пароходская - Свердлова. Жители дома получают клубные привилегии дорогого жилья. Это спокойное, тихое место для жизни в центральной части города с приватной придомовой территорией. Парадная встретит жильцов дизайнерским ремонтом в стиле лофт, с консьержем и зоной ресепшн! Территория двора и паркинга оборудована системами видеонаблюдения и контроля доступа. Уличное освещение дополнительно усилено в ночное и вечернее время. Приватный двор окружен кованым забором с двумя въездами (на въездах - автоматические ворота и шлагбаумы). Для автомобилей жильцов устроен подземный отапливаемый паркинг, для машин посетителей - гостевая парковка во дворе. Детская площадка с современными и безопасными аттракционами станет любимым местом игр для малышей. Рядом с детскими площадками есть места для отдыха взрослых. Двор украсят вазоны и клумбы с декоративными растениями и цветами, а архитектурная подсветка подчеркнет красоту и статус дома в темное время суток. Инфраструктура: вы будете жить в культурно-историческом центре города в окружении памятников архитектуры 19-20 веков. Недалеко расположен Ильинский женский монастырь, дом купца Прасолова, старинные купеческие особняки и усадьбы. Родители оценят то, что недалеко расположены лучшие образовательные

учреждения: международная начальная школа CET (основана при поддержке Cambridge Education and Training), школы 25, 15, 40, частные центры детского развития и досуга. Также удобно добираться до центра спортивного резерва по лыжам и биатлону, городского шахматного клуба и школы фехтования. В районе находятся Дворец культуры Нефтяник, камерный театр Солнце Сибири, популярные рестораны, магазины, частные клиники и центры здоровья, спортивные и фитнес-клубы, салоны красоты. Комфорт обеспечат современные инженерные решения: лифты OTIS, система видеонаблюдения и домофония производства Великобритании, система телеметрии (аудит и автоматический сбора информации с приборов учета электроэнергии, воды и тепла). Очень комфортная и удобная планировка, при входе просторная гардеробная и совмещённый санузел, далее просторная кухня-гостиная 27 кв.м, которая разделена на зону готовки и гостиную, помещение очень светлое за счёт больших окон и солнечной стороны. Спальня почти 16 кв.м с гардеробной. В квартире есть множество световых решений, таких как «парящая кровать», подсветка по стенам и приглушенный свет в гостиной в вечернее время. При продаже в квартире всё остаётся и мебель и техника! Звоните в удобное время, организуем просмотр! Номер предложения: 38930.







Move.ru - вся недвижимость России