

Юлия Пуртова, Риелтор

89251234567

Создано: 05.02.2026 в 22:33

Обновлено: 17.02.2026 в 23:15

Тюменская область, Тюмень, ул

Ю.Р.Г.Эрвье, 34

7 380 000 ₽

Тюменская область, Тюмень, ул Ю.Р.Г.Эрвье, 34

Улица

[улица Ю.Р.Г.Эрвье](#)

Квартира

Количество комнат

1

Общая площадь

48.8 м²

Этаж

13/19

Детали объекта

Тип сделки

Продам

Раздел

[Квартиры](#)

Ремонт

с отделкой

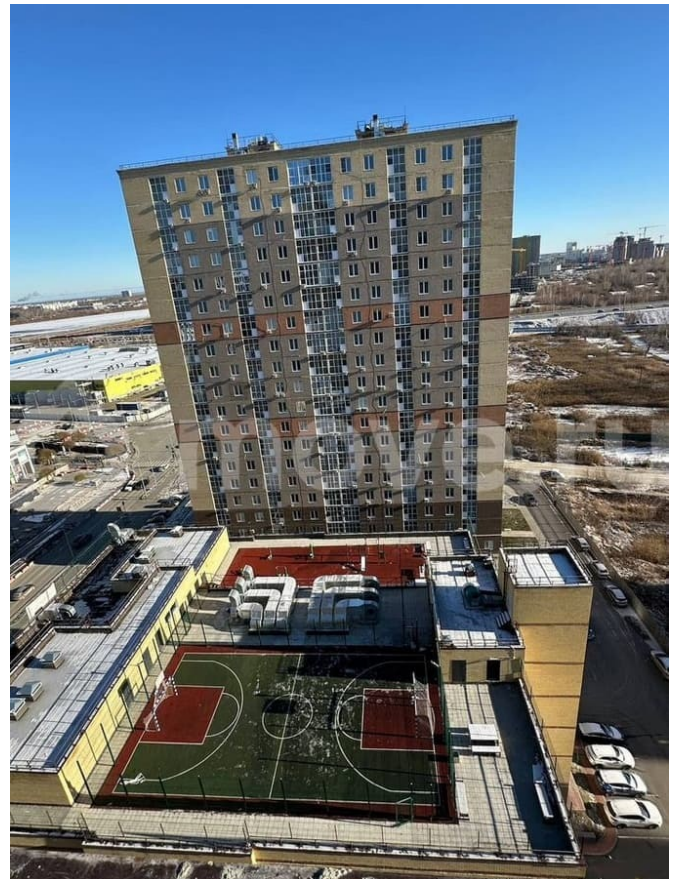
Квартира в новостройке

да

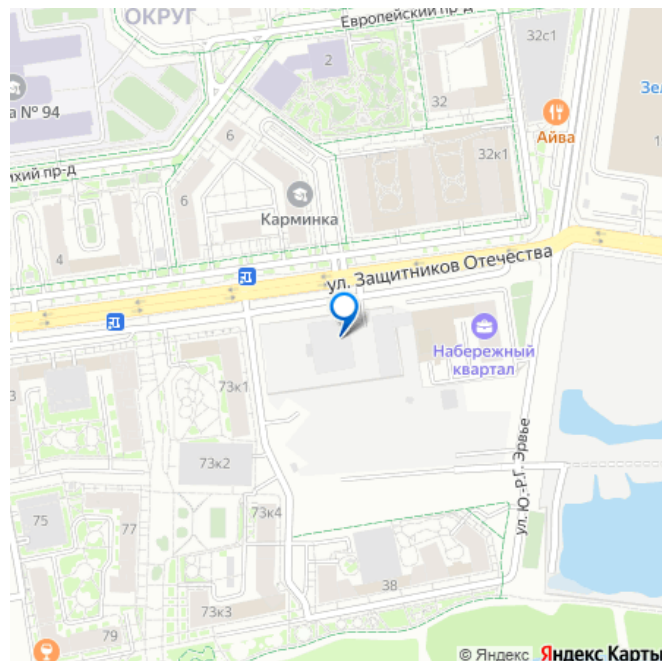
Описание

Квартира от застройщика без комиссий и переплат! Этаж: 12-19 — Просторная кухня - гостиная — Гостиная зона с выходом на панорамную лоджию — Изолированная

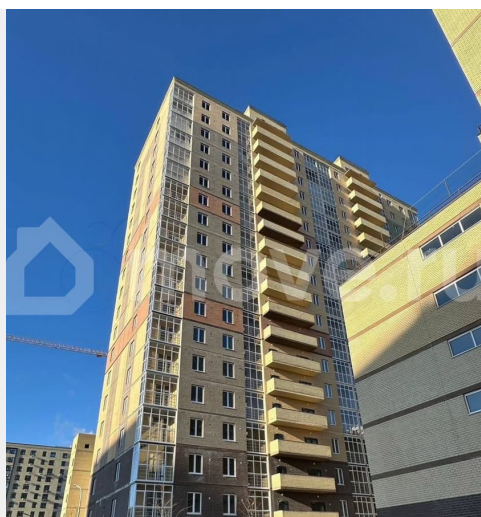
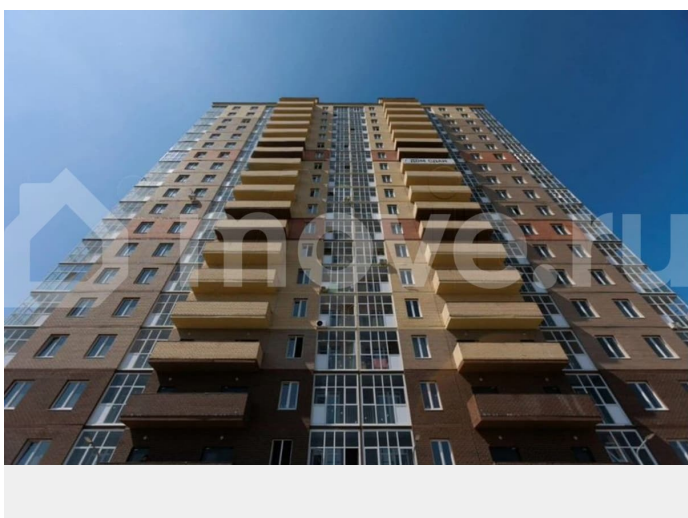
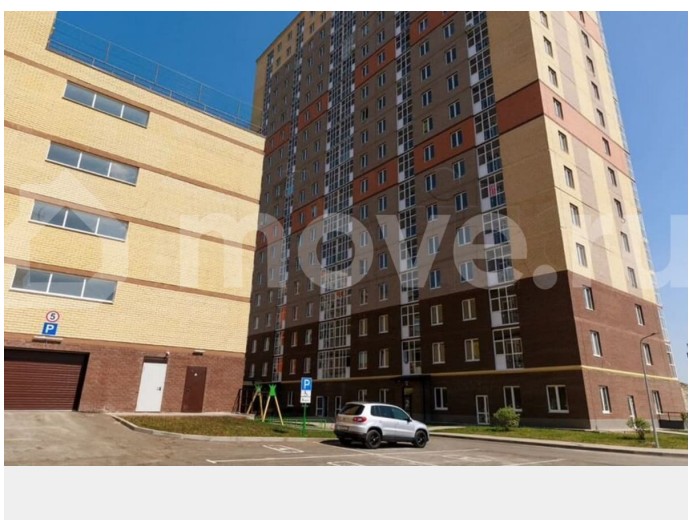
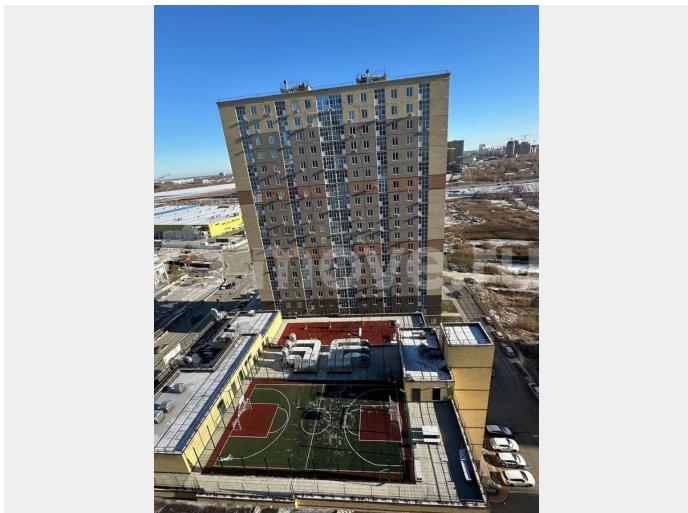
для заметок

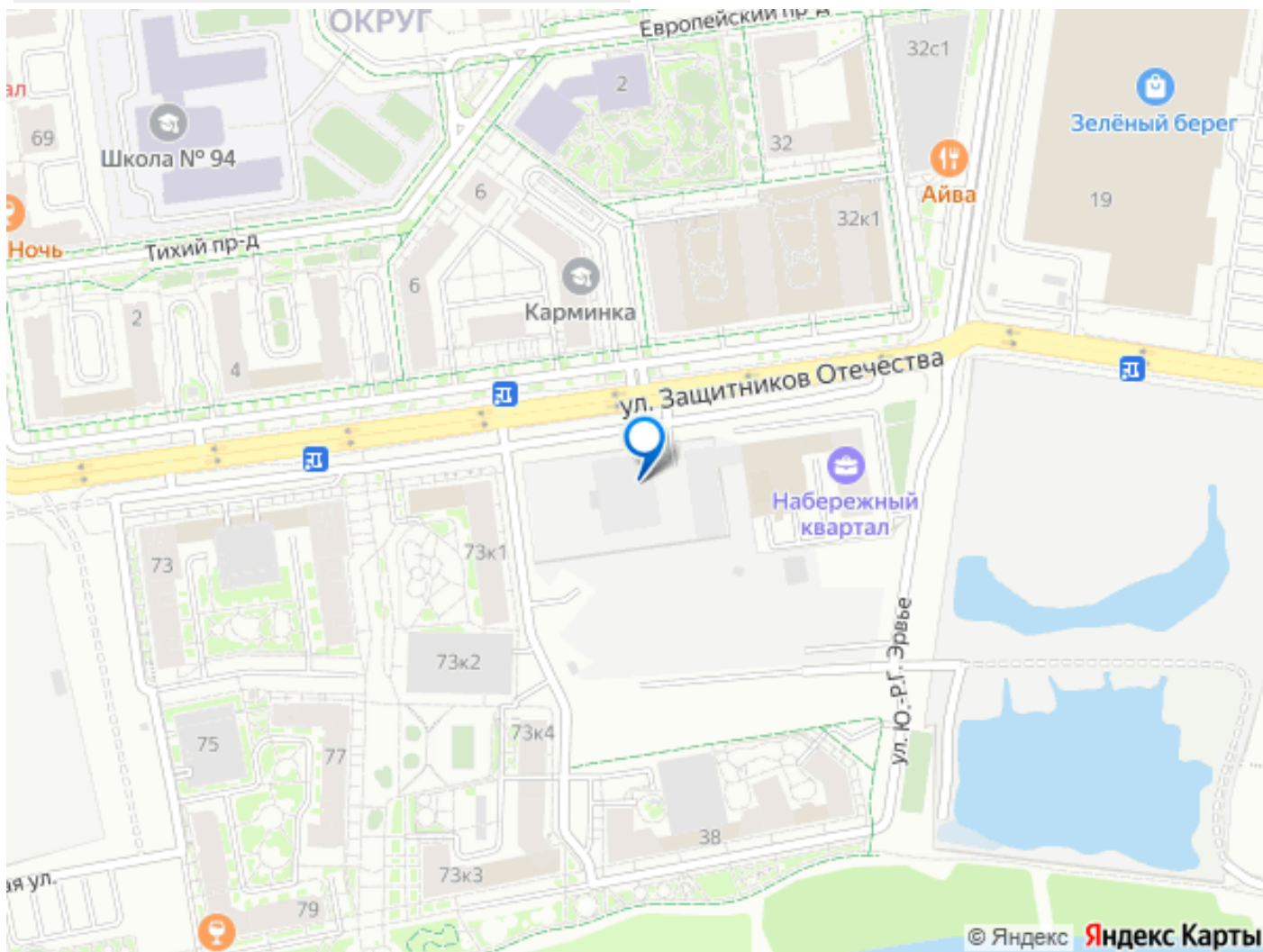


спальня — Большие окна —
 Высота потолков — 3 метра — Улучшенная черновая отделка На сегодняшний день самая выгодная покупка- это траншевая ипотека, она для всех!: по этой квартире в ГП1 - срок сдачи - 4 кв. 2027г. 1 транш - февраль 2026г: 100 000р, платеж в месяц = 1 843р 2 транш - июль 2026г: 700 000р, платеж в месяц = 14 744р 3 транш - декабрь 2026г: остаток суммы ипотеки Жилой комплекс представляет собой застройку, состоящую из трех монолитно-кирпичных зданий, 19 этажей. Проект включает в себя двух- и трехкомнатные квартиры европланировки с общей площадью от 41,7 до 77,7 кв. м., студий в проекте нет! Комплекс строится с улучшенной черновой отделкой. Завершение строительства планируется поэтапно, с частичным вводом домов в эксплуатацию ГП-3: срок сдачи - 1 кв. 2026г. ГП-1: срок сдачи - 4 кв. 2027г. - старт продаж Особенности проекта: · класс - «комфорт» в Заречном микрорайоне у набережной реки · колясочные · скоростные два лифта и функциональные парадные пространства · потолки 3м · панорамная холодная лоджия · многоуровневый закрытый паркинг из кирпича · доступ в подъезд с двух сторон, система домофонии. · магазины формата «у дома» Уникальное расположение: Ключевое достоинство ЖК — его близость к набережной реки Туры. До исторического центра Тюмени всего 5 минут езды на автомобиле. Способы покупки: Скидки 100 т.р. (1+) и 200 т.р. (2+) Ставки от 4 % по семейной ипотеке Ставка от 14,4% по базовой программе Рассрочка на 6 месяцев ПВ 15% , платеж от 40 000р. ГП 1 Траншевая ипотека (три транша) ГП 1 Ипотека для беременных ПВ 10% ГП 1 Ремонт от застройщика Паркинг (рассрочка на 2



года/платеж 15 000р) Акция! Кладовая в подарок + паркинг! Звоните что бы узнать подробности!





Move.ru - вся недвижимость России