

**Тюменская область, Тюмень, улица
Муравленко, 9/2**

9 760 000 ₽

Тюменская область, Тюмень, улица Муравленко, 9/2

Улица

[улица Муравленко](#)

Квартира

Количество комнат

1

Высота потолков

2.7 м

Жилая площадь

11.5 м²

Площадь кухни

17.2 м²

Общая площадь

51.41 м²

Этаж

7/8

Детали объекта

Тип сделки

Продам

Раздел

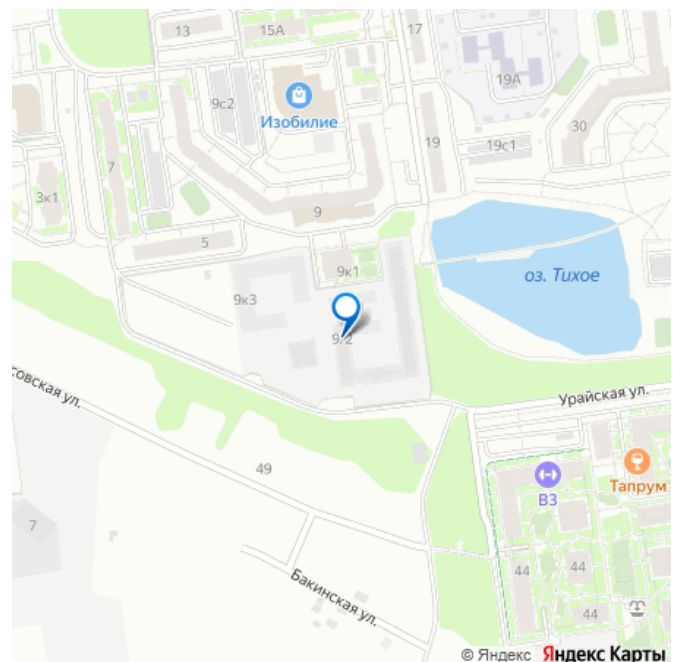
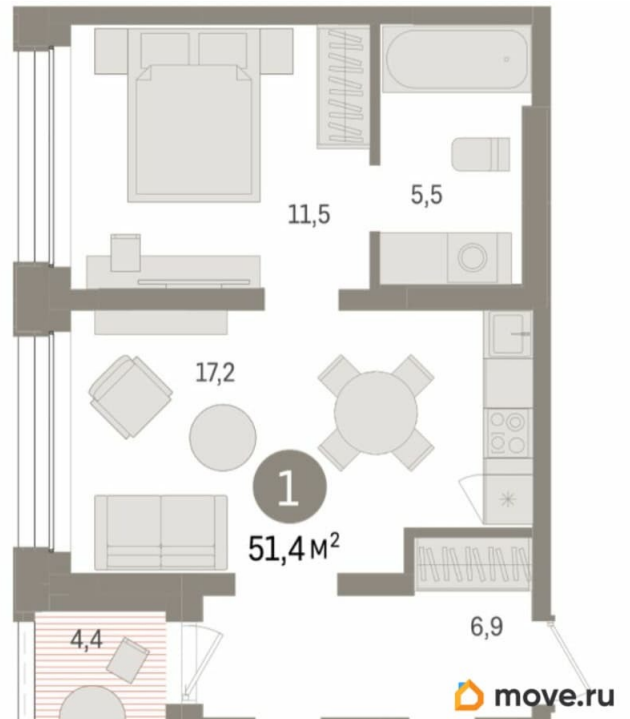
[Квартиры](#)

Тип балкона

лоджия

Тип санузла

для заметок



совмещенный

Вид из окна

во двор

Ремонт

с отделкой

Квартира в новостройке

да

Год сдачи

2 квартал 2026 г.

Покупка в ипотеку

да

возможна ипотека, лифт

Описание

Продается 1-комн. квартира с предчистовой отделкой в ЖК «Дом у озера» на 7 этаже.

Общая площадь: 51.41 кв.м., жилая: 11.5

кв.м., площадь просторной кухни-гостиной:

17.2 кв.м. Все окна выходят на одну сторону.

В квартире одна лоджия, один совмещенный и один отдельный санузел. Высота потолков

2.7 м. Дом монолитный, многоподъездный,

переменной этажности, от 1 до 8 этажей.

Квартира находится в 7-й секции высотой 8

этажей в корпусе 2. На этаже 4 квартиры. В

подъезде 1 пассажирский и 1 грузовой лифт.

Окончание строительства - 2 квартал 2026

года. Оформление сделки по договору

долевого участия. Квартира с кухней-

гостиной и одной спальней в Доме у озера.

Особенности планировки: предчистовая

отделка. квартиры в нашей базе:

ДМУ-02-7-7.7.3. «Дом у озера» является

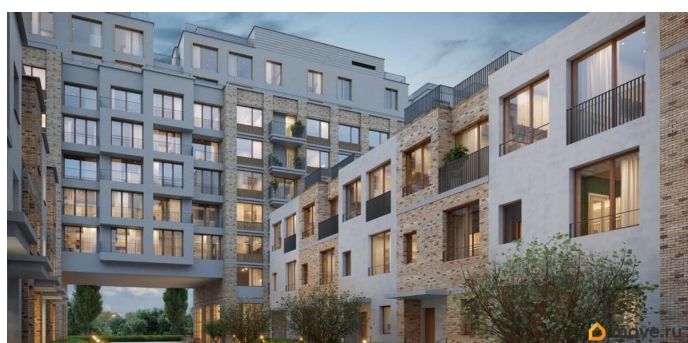
продолжением «Европейского квартала». Он

расположен в центре заречного района

города. В 2030 году здесь появится квартал,

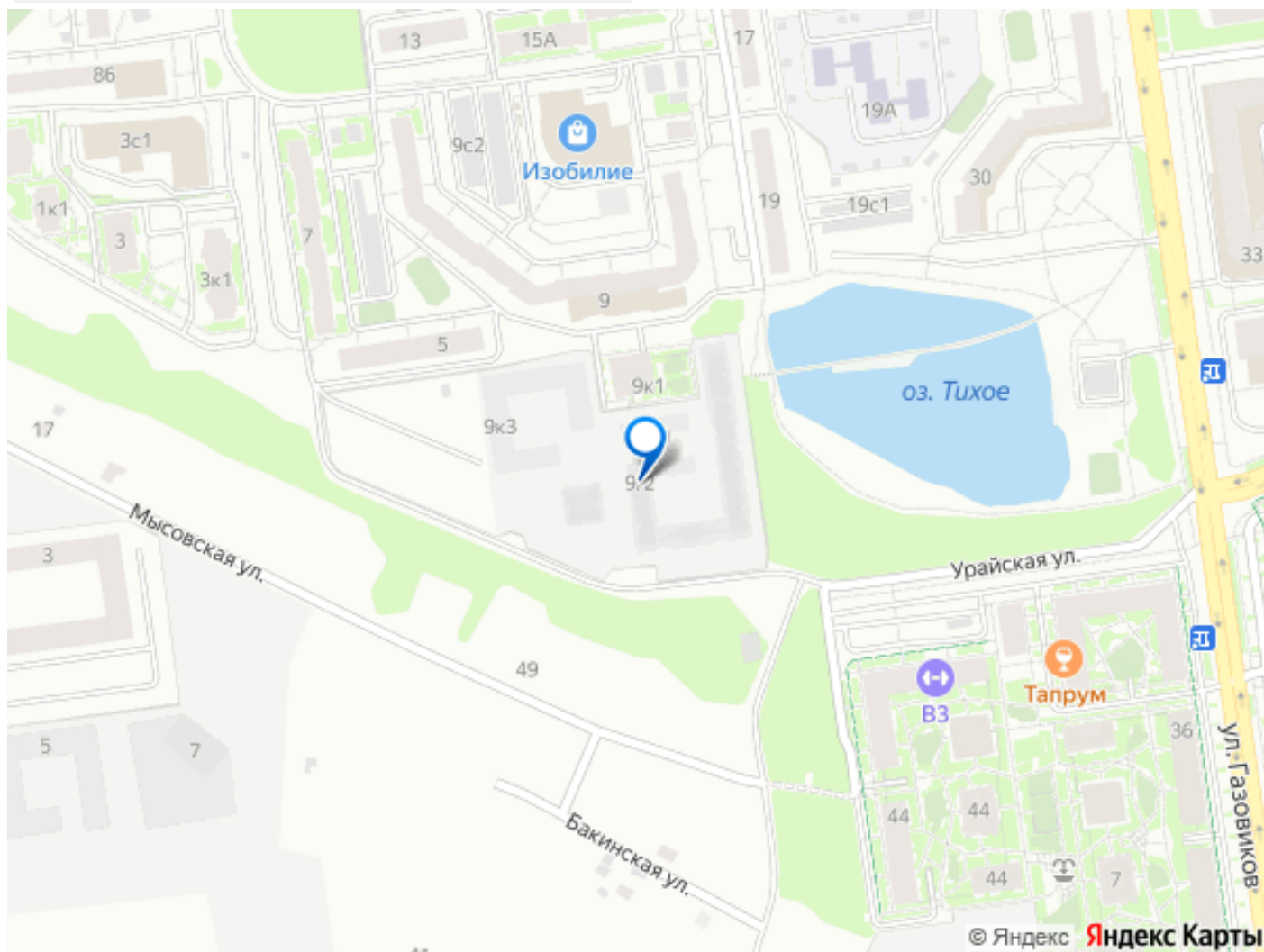
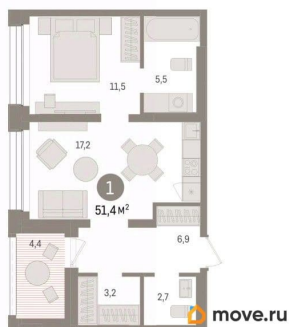
состоящий из урбан-вилл, таунхаусов, секционных домов и башни. Вокруг уже сформирована необходимая инфраструктура: детские сады, школы, спортивный комплекс, продуктовые магазины, аптеки, кофейни, рестораны и салоны красоты. Путь до центра города занимает 7 минут на машине. Озеро Тихое — ценный рекреационный ресурс. Брусника вернула ему прежнее значение и сделала новой точкой притяжения для жителей микрорайона. Ключевым элементом концепции благоустройства стала вода. В каждой части квартала архитекторы нашли для нее свою форму. Вдоль пешеходных улиц разместили искусственные ручьи, на центральной площади — фонтан и дождевые сады. Основная точка притяжения жителей — озеро и выходящий на его сторону променад. Здесь мы организуем смотровые площадки и расположим летние террасы кафе и ресторанов. Тесную связь застройки с ландшафтом обеспечивает многоуровневое озеленение. Буфер из деревьев и кустарников по периметру квартала превращается в естественный ветрозащитный экран. Такое решение позволяет создать на территории «Дома у озера» комфортный микроклимат. Подъезды «Дома у озера» с прозрачными входными группами и большими лифтами. Для мест общего пользования архитекторы разработали новую интерьерную коллекцию, вдохновленную эклектичными восточными мотивами. В отделке сочетаются коричневый, желтый и белый цвета, повторяющие колористические решения фасадов. Декоративные перегородки, установленные в лобби, напоминают машрабию — элемент арабской архитектуры в виде узорной решетки. За счет мягкой мебели, многоуровневого освещения теплых оттенков

и предметов декора (например, зеркал и картин) холлы воспринимаются как продолжение квартиры. #ZscsAg



БРУСНИКА

Обменяй
квартиру
на новую



Move.ru - вся недвижимость России