

🕒 Создано: 10.12.2025 в 18:35

Обновлено: 17.12.2025 в 20:09

<https://tyumen.move.ru/objects/9287413608>

**Юлия Юрьевна Васькина, Этажи**

**Тюмень**

**79829832345**

**Тюменская область, Тюмень, улица**

**Василия Севергина, 2к3**

**7 500 000 ₽**

Тюменская область, Тюмень, улица Василия Севергина, 2к3

для заметок

## Квартира

Количество комнат

1

Высота потолков

2.7 м

Площадь кухни

10.4 м<sup>2</sup>

Общая площадь

52.98 м<sup>2</sup>

Этаж

4/4

## Детали объекта

Тип сделки

Продам

Раздел

[Квартиры](#)

Тип балкона

лоджия

Ремонт

без ремонта

Квартира в новостройке

да

Год сдачи



3 квартал 2025 г.

Покупка в ипотеку

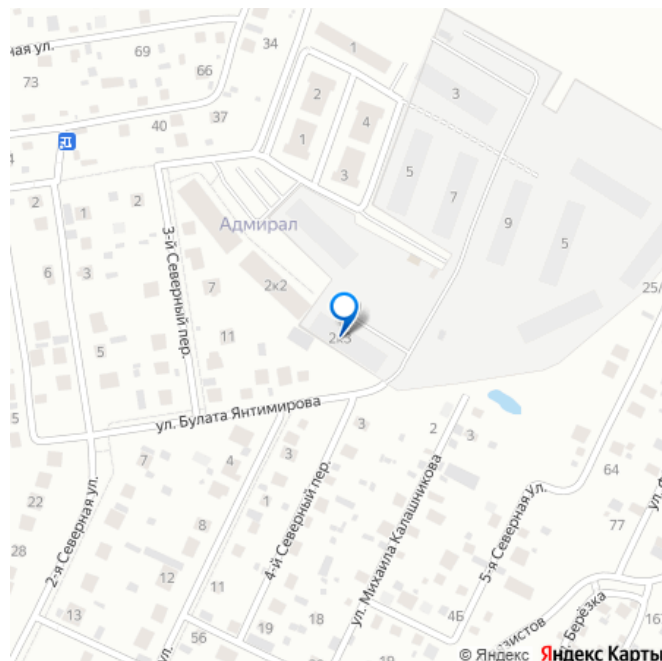
да

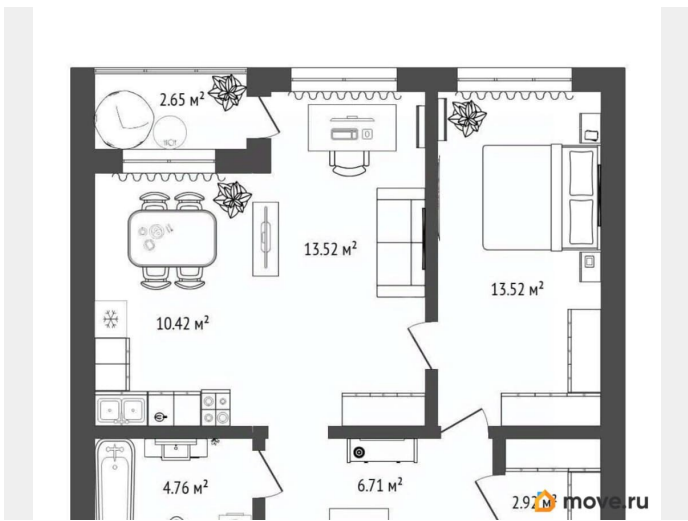
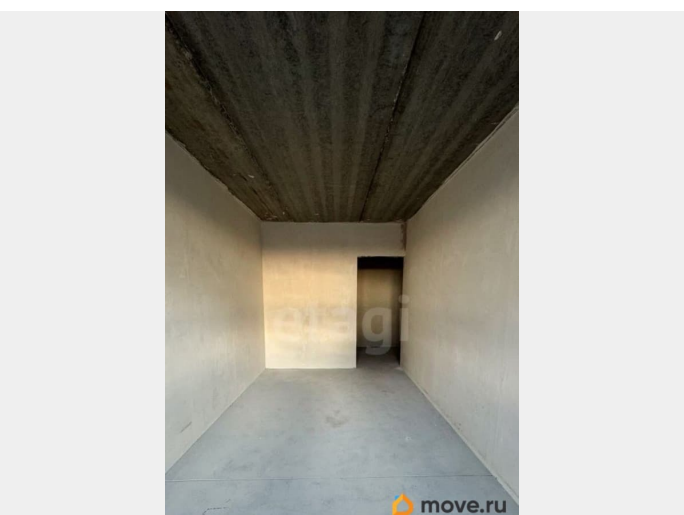
возможна ипотека, лифт

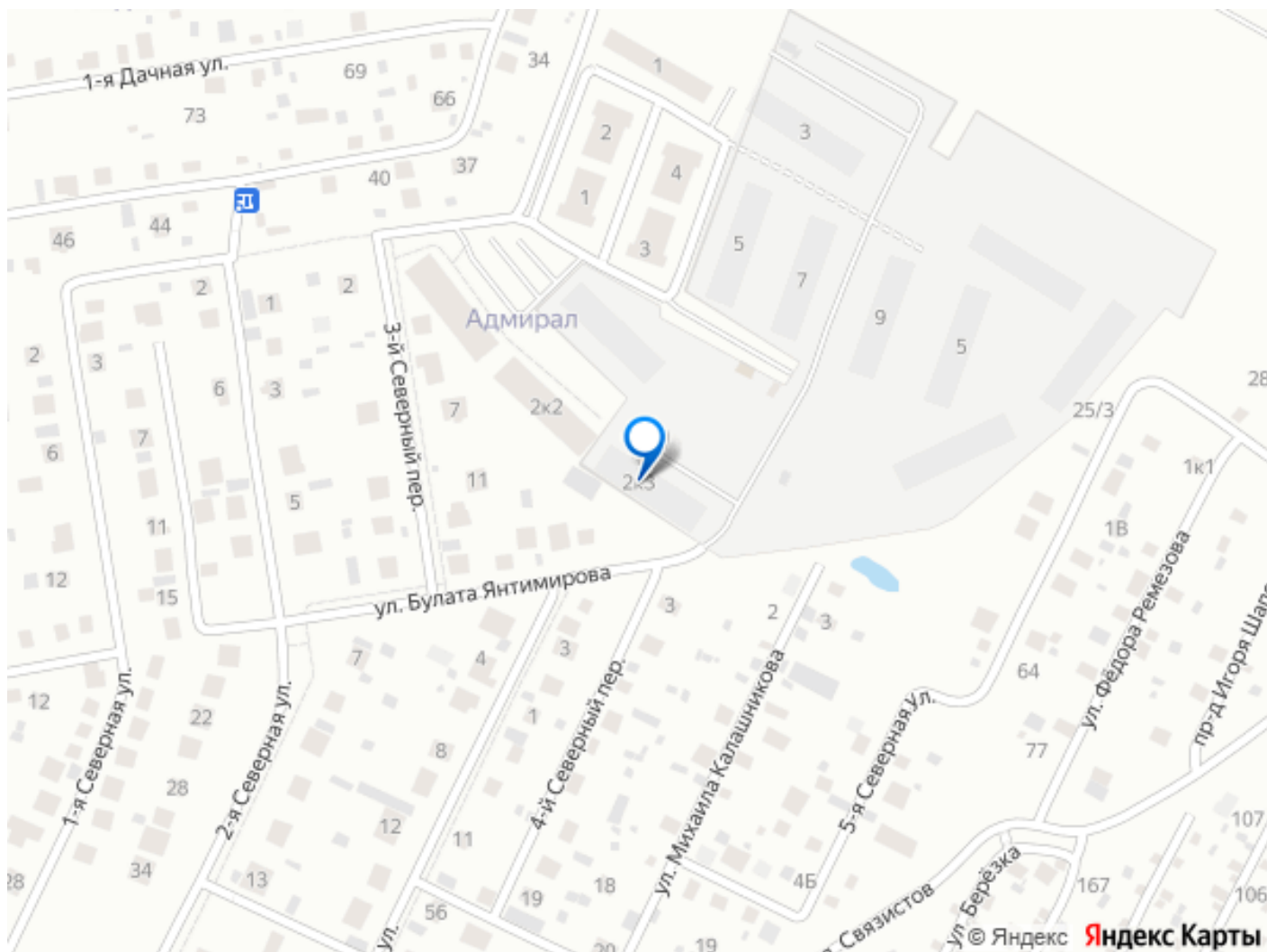
## Описание

Продается теплая, солнечная евродвухкомнатная ( 1+) квартира с гардеробной, просторной кухней-гостиной, с теплой лоджией, в предчистовой отделке. Квартира расположена на 4 этаже, лифт есть! «Смородина» это уютный малоэтажный комплекс, расположенный в районе ММС, вблизи живописного Липового озера. Он окружен цветущими дачными обществами и идеально подойдет тем, кому по душе спокойная и размеренная жизнь.

Наслаждайтесь всеми плюсами комфортной городской квартиры на лоне природы. Семьи с маленькими детьми оценят чистый воздух, обилие зелени и безопасные дворы. А любители садоводства мини-пространства для выращивания собственных овощей и трав. Дома поблизости от лесного массива и озера это прогулки на свежем воздухе, возможность порыбачить или устроить пикник с семьей в любое время. Квартиры в МК «Смородина» сдаются в предчистовой отделке. Это значит, что все поверхности уже готовы к финишному оформлению: - стены оштукатурены «под маяк»; - выполнена полусухая стяжка пола; - предусмотрена возможность подключения видеодомофони; - установлены прочные входные сейф-двери в квартиру; - горизонтальная разводка отопления. МЫ ГАРАНТИРУЕМ ФИНАНСОВУЮ БЕЗОПАСНОСТЬ ДЛЯ НАШИХ КЛИЕНТОВ. Код пользователя: 191207 Номер в базе: 10501104







Move.ru - вся недвижимость России