

Брусника, Брусника

79683032508

9 730 000 ₽

## Квартира

Количество комнат

1

Высота потолков

2.7 м

Жилая площадь

11 м<sup>2</sup>

Площадь кухни

28.6 м<sup>2</sup>

Общая площадь

54.34 м<sup>2</sup>

Этаж

8/16

## Детали объекта

Тип сделки

Продам

Раздел

[Квартиры](#)

Тип балкона

лоджия

Тип санузла

совмещенный

Вид из окна

во двор

Квартира в новостройке

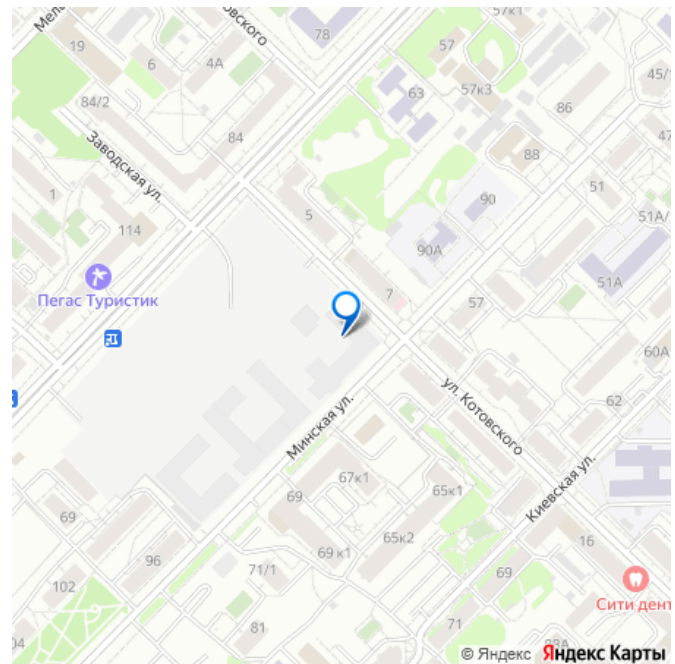
для заметок

## БРУСНИКА

Скидки  
на квартиры  
до 38%



move.ru



---

Год сдачи4 квартал 2026 г.

---

лифт

**Описание**

1-комн. квартира с предчистовой отделкой в Кварталы «На Минской» на 8 этаже. Общая площадь: 54.34 кв.м., жилая: 11 кв.м., площадь просторной кухни-гостиной: 28.6 кв.м. Все окна выходят на одну сторону. В квартире одна лоджия, один совмещенный санузел. Высота потолков 2.7 м. Дом монолитный, многоподъездный, переменной этажности, от 7 до 16 этажей. Квартира находится в 1-й секции высотой 16 этажей в корпусе 1. На этаже 8 квартир. В подъезде 2 пассажирских лифта. Окончание строительства - 4 квартал 2026 года.

Оформление сделки по договору долевого участия. Квартира с кухней-гостиной и одной спальней в кварталах «На Минской».

Особенности планировки: лоджия, предчистовая отделка. квартиры в нашей базе: МНС01-Ж1.8.5. В сердце города Кварталы «На Минской» находятся в самом центре. За десять минут можно дойти до площади 400-летия Тюмени и Большого Драматического театра, Тюменского индустриального и медицинского университетов, спортивного комплекса «Строймаш», ТРЦ «Гудвин» и «Премьер», Тюменского технопарка. Поблизости много детских садов, школ и поликлиник.

Пространство разного опыта Создавая кварталы «На Минской» мы вдохновлялись Хакскими дворами в Берлине и улицей Давида Агмашенебели в Тбилиси. И первые и вторая — яркие разнообразные пространства,

сформированные прогрессивными архитекторами и притягивающие городских интеллектуалов. Престижная недвижимость здесь соседствует с барами, ресторанами, креативными кластерами и бюро, дизайнерскими лавками. Полезные улицы

Кварталы «На Минской» свяжет сеть променадов, автомобильных проездов и велодорожек. Уличный фронт проекта мы сформируем с помощью аллеи посадки деревьев. Они создадут тень для ресторанов и кафе на первых этажах, визуально отделят проезжую и пешеходную части, снизят объём пыли и уровень шума. Мы реализуем проект в районе с развитой базовой инфраструктурой. И поэтому тщательно подошли к программированию коммерции, посчитав, что её основная задача — «закрывать» более высокие потребности жителей. Здесь может появиться пекарня с вкусными круассанами, турагентство на случай, если захочется перезимовать в Сочи, массажный кабинет, ресторан, когда надоело есть дома и многое другое. #ZS9bbW

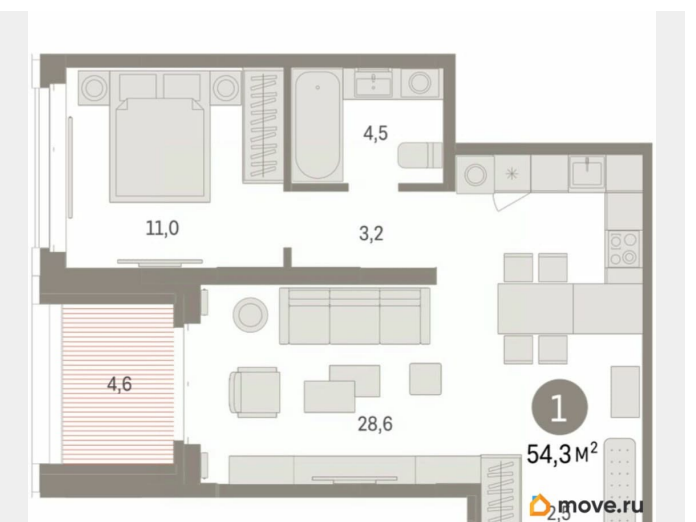
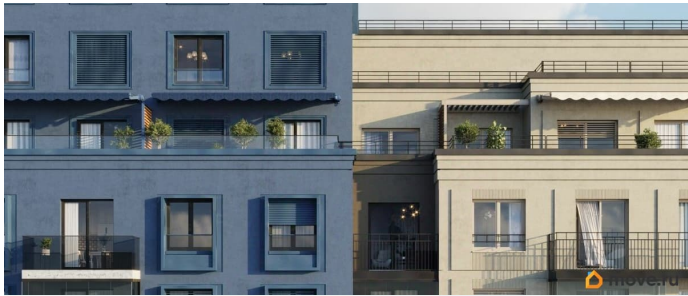
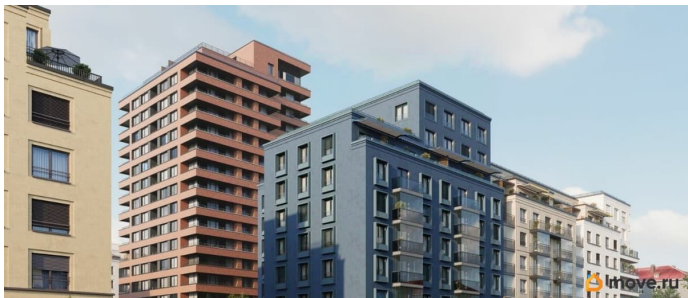
## БРУСНИКА

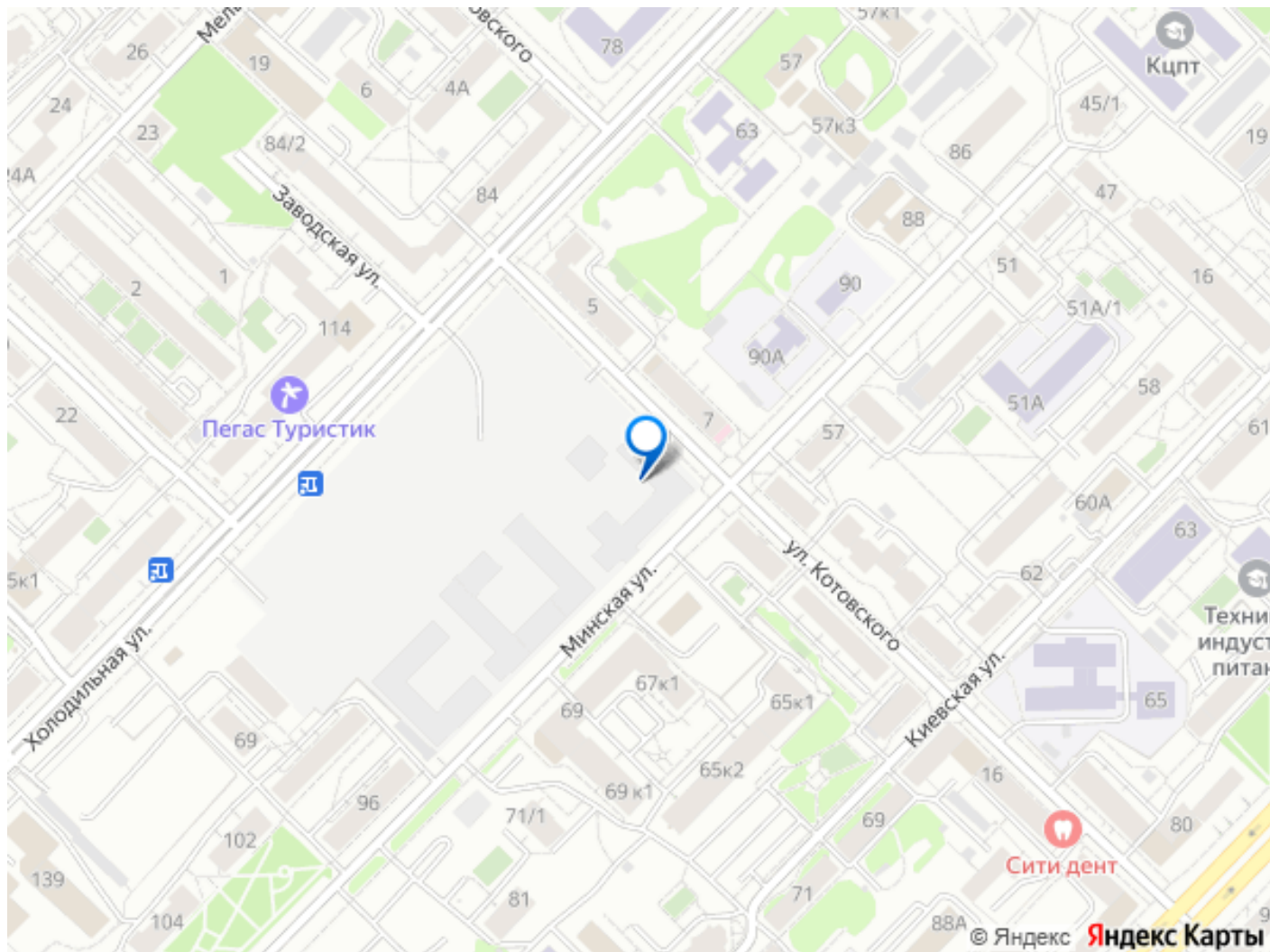
Скидки  
на квартиры  
до 38%



move.ru







Move.ru - вся недвижимость России