

**ГК ИНКО, СЗ ИНКО**

**89251234567**

Создано: 11.02.2026 в 22:58

Обновлено: 14.04.2026 в 22:56

**Тюменская область, Тюмень, ул. Евгения  
Войнова, 8**

**13 000 000 ₺**

Тюменская область, Тюмень, ул. Евгения Войнова, 8

для заметок

**Квартира**

Количество комнат

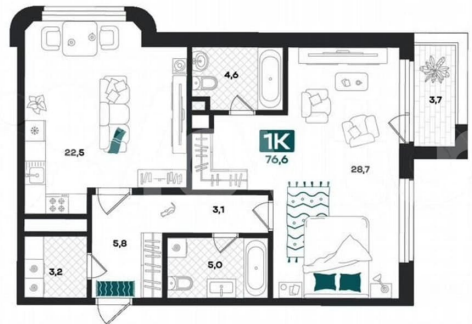
1

Общая площадь

76.6 м<sup>2</sup>

Этаж

3/23



**Детали объекта**

Тип сделки

Продам

Раздел

[Квартиры](#)

Ремонт

с отделкой

Квартира в новостройке

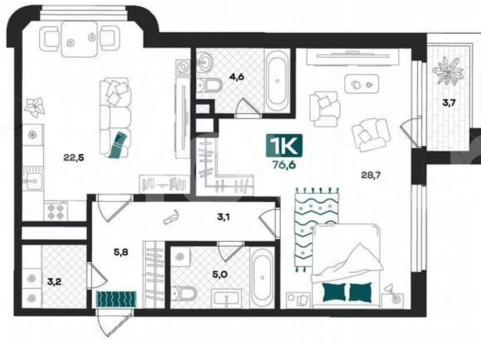
да

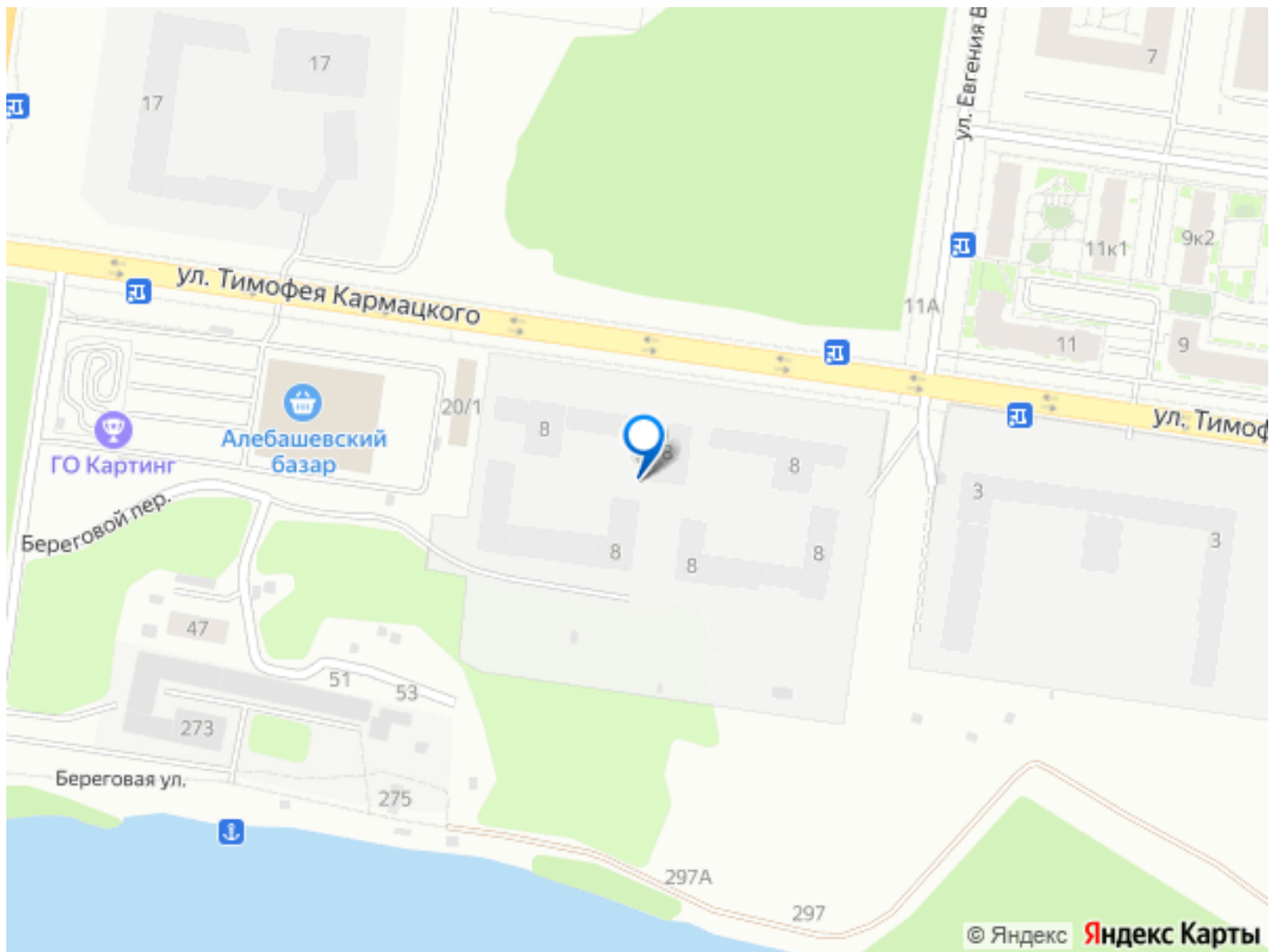


**Описание**

Жилой квартал «Добро» — это уникальный проект комфорт-класса, где эстетика сочетается с технологичностью. Авторское архитектурное решение: высота домов от 5 до 23 этажей, минимализм и классические цвета. Проект расположен в 5-м Заречном

микрорайоне на пересечении улиц Тимофея Кармацкого и Евгения Войнова, на первой линии главной реки города — Туры. До центра города 10 минут на машине. Рядом находятся парковые зоны: лесопарк им. Гагарина и парк дружбы России и Республики Корея. В пешей доступности гастрокомплекс «Алебашевский базар», гипермаркет «Лента» и мебельный магазин «Hoff». Также рядом запланировано строительство детского сада и школы «Лира» с творческим уклоном в шаговой доступности. В самом сердце квартала расположено уникальное пространство — гранд-лобби. Только жители квартала будут иметь доступ к зонам коворкинга, местам для переговоров и отдыха, игровой комнате с приставкой. Высокие потолки 7 метров, панорамные окна и мерцающие огни люстр добавят больше воздуха и света в элегантные холлы гранд-лобби. Пространство станет центром притяжения, где завязываются дружеские связи между соседями и создаются воспоминания. Благоустройство: Закрытый двор и пост охраны 24 на 7; Уютный двор с экологичными детскими площадками, беговыми дорожками и спортивными зонами; На прилегающей территории предусмотрен памп-трек для скейтеров; Зоны отдыха для медитаций; Подземный паркинг и кладовые помещения. Подъезды: Вход с уровня земли; На первых этажах – лапомойки, гостевые санузлы и мягкие зоны для ожиданий; В колясочных установлены специальные крепления для велосипедов, а также полки для инвентаря. Квартиры: Более 30 уникальных планировок; В секции 1.1 и 1.7 квартиры с готовым ремонтом, водонагревателем и «Умным домом»; Квартиры с эркерными окнами и видом на реку; мастер-спальнями и гардеробными.





Move.ru - вся недвижимость России