

Брусника, Брусника

**79683032508**

**13 730 000 ₽**

## Квартира

Количество комнат

1

Высота потолков

2.7 м

Жилая площадь

12.9 м<sup>2</sup>

Площадь кухни

41.4 м<sup>2</sup>

Общая площадь

76.88 м<sup>2</sup>

Этаж

7/11

## Детали объекта

Тип сделки

Продам

Раздел

[Квартиры](#)

Тип балкона

лоджия

Ремонт

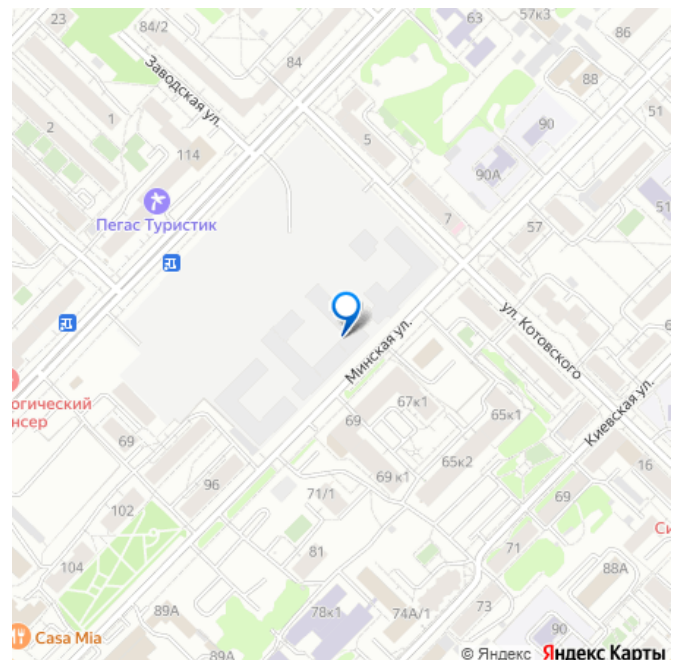
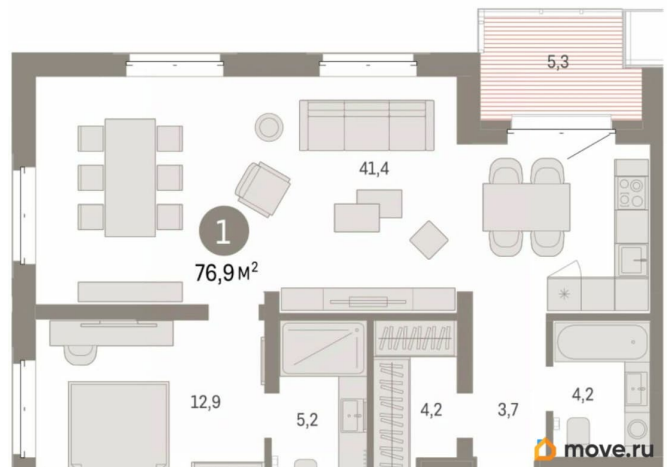
с отделкой

Квартира в новостройке

да

Год сдачи

для заметок



лифт, парковка

## Описание

1-комн. квартира с предчистовой отделкой в Кварталы «На Минской» на 7 этаже. Общая площадь: 76.88 кв.м., жилая: 12.9 кв.м., площадь просторной кухни-гостиной: 41.4 кв.м. Квартира угловая, очень светлая, естественная вентиляция при открытии окон. В квартире одна лоджия, два совмещенных санузла. Высота потолков 2.7 м. Дом монолитный, многоподъездный, переменной этажности, от 7 до 11 этажей. Квартира находится в 5-й секции высотой 11 этажей в корпусе 2. На этаже 8 квартир. В подъезде 1 пассажирский и 1 грузовой лифт. Окончание строительства - 1 квартал 2027 года.

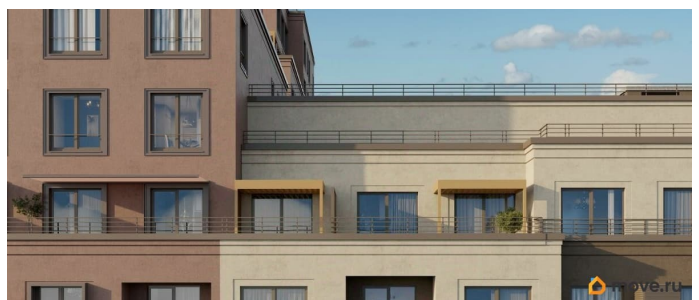
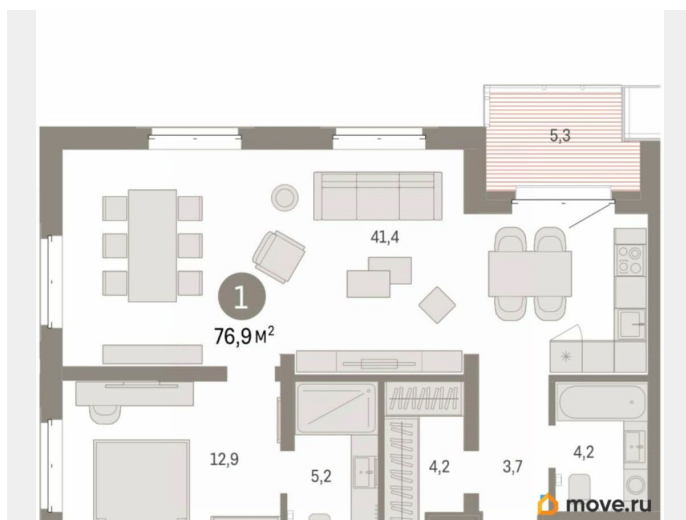
Оформление сделки по договору долевого участия. Квартира с кухней-гостиной и одной спальней в кварталах «На Минской».

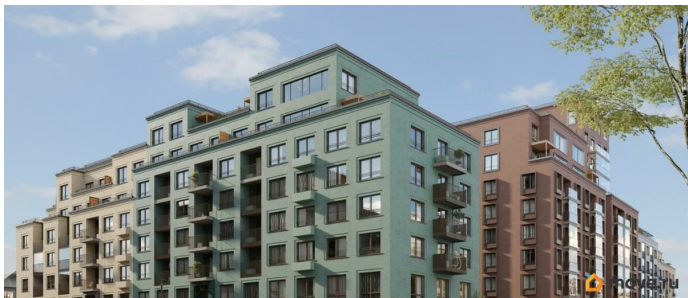
Особенности планировки: балкон, вид во двор, гардеробная, мастер-спальня, предчистовая отделка. квартиры в нашей базе: МНС02-Ж5.7.7. В сердце города Кварталы «На Минской» находятся в самом центре. За десять минут можно дойти до площади 400-летия Тюмени и Большого Драматического театра, Тюменского индустриального и медицинского университетов, спортивного комплекса «Строймаш», ТРЦ «Гудвин» и «Премьер», Тюменского технопарка. Поблизости много детских садов, школ и поликлиник.

Пространство разного опыта Создавая кварталы «На Минской» мы вдохновлялись Хакскими дворами в Берлине и улицей Давида Агмашенебели в Тбилиси. И первые и вторая — яркие разнообразные пространства,

сформированные прогрессивными архитекторами и притягивающие городских интеллектуалов. Престижная недвижимость здесь соседствует с барами, ресторанами, креативными кластерами и бюро, дизайнерскими лавками. Полезные улицы

Кварталы «На Минской» свяжет сеть променадов, автомобильных проездов и велодорожек. Уличный фронт проекта мы сформируем с помощью аллеи посадки деревьев. Они создадут тень для ресторанов и кафе на первых этажах, визуально отделят проезжую и пешеходную части, снизят объём пыли и уровень шума. Мы реализуем проект в районе с развитой базовой инфраструктурой. И поэтому тщательно подошли к программированию коммерции, посчитав, что её основная задача — «закрывать» более высокие потребности жителей. Здесь может появиться пекарня с вкусными круассанами, турагентство на случай, если захочется перезимовать в Сочи, массажный кабинет, ресторан, когда надоело есть дома и многое другое. #2s9vVU



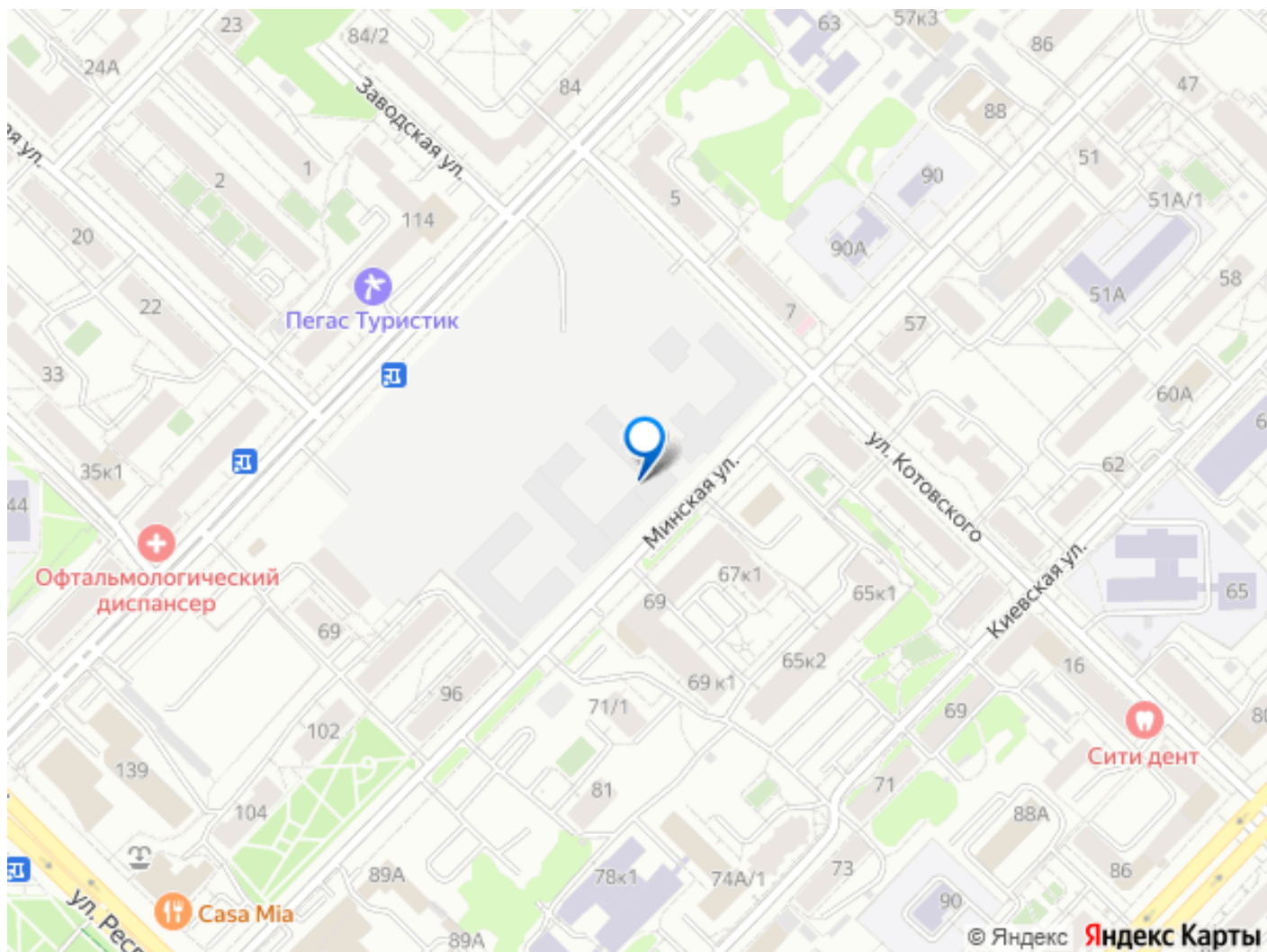


## БРУСНИКО

Скидки  
на квартиры  
до 38%



move.ru



Move.ru - вся недвижимость России