

Брусника Тюмень, Брусника Тюмень 89251234567

Тюменская область, Тюмень, ул.
Госпаровская

17 240 000 ₺

Тюменская область, Тюмень, ул. Госпаровская

Улица

[улица Госпаровская](#)

Квартира

Количество комнат

2

Общая площадь

107.7 м²

Этаж

1/9

Детали объекта

Тип сделки

Продам

Раздел

[Квартиры](#)

Ремонт

с отделкой

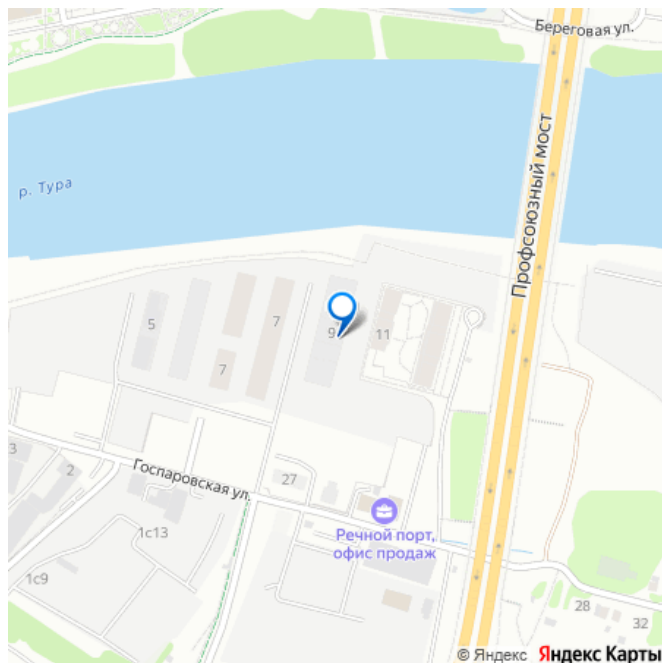
Квартира в новостройке

да

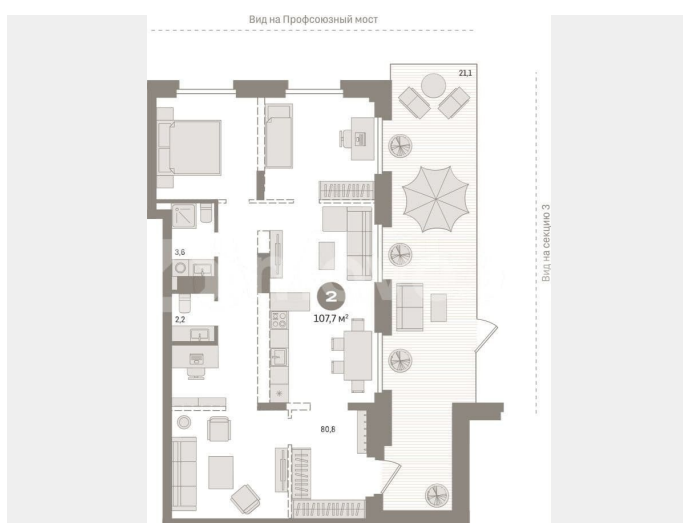
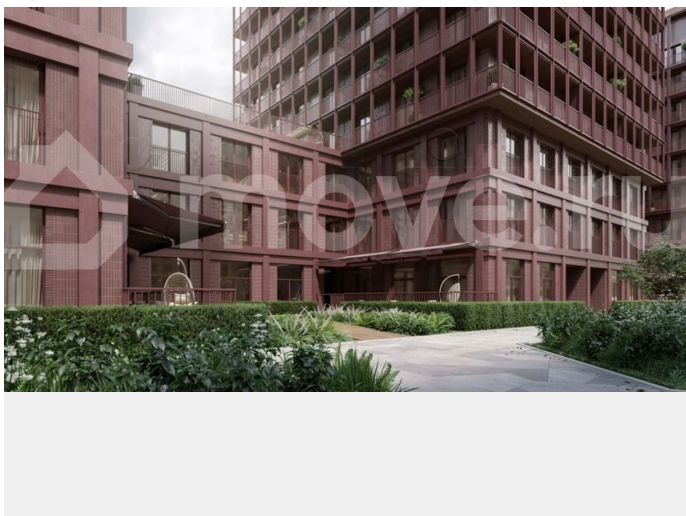
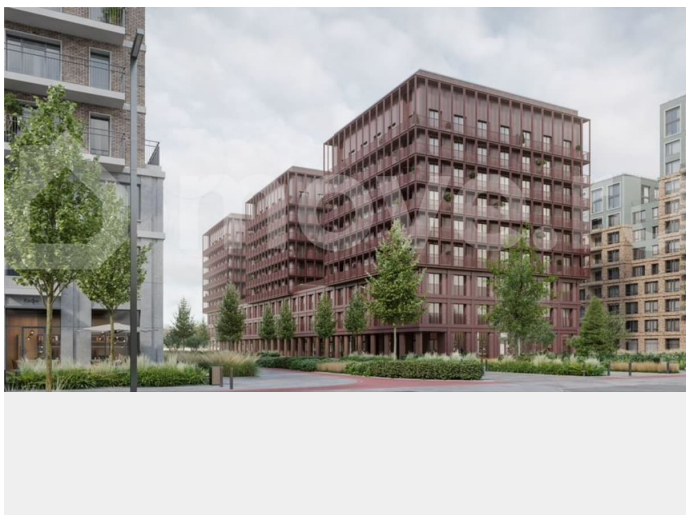
Описание

Квартира с кухней-гостиной и двумя спальнями в жилом районе «Речной порт». Особенности планировки: вид во двор, второй санузел, окна в пол, отдельный вход, потолки

для заметок



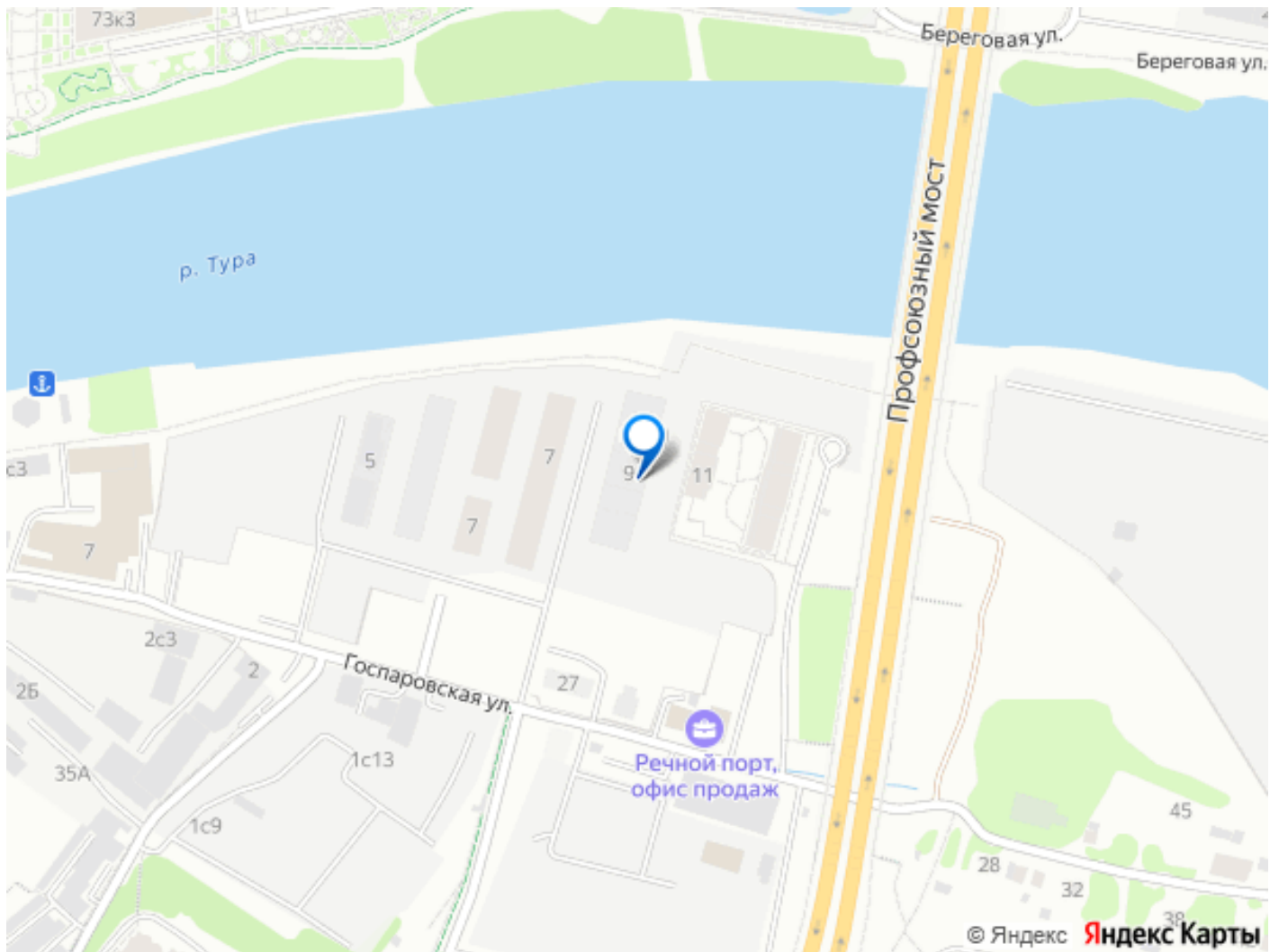
3 м и выше, свободная планировка, терраса.
№ квартиры в нашей базе: РП-07-2-2.1.2.
Новый центр притяжения В основу концепции жилого района «Речной порт», архитекторы заложили две ключевые идеи: сохранение идентичности и «возвращение» городу реки. Территорию они планировочно разделили на южную и северную части. Южная зона будет напоминать классический европейский город с гармонично спроектированными улицами, уютными дворами и центральной площадью. В северной части предусмотрены пешеходные маршруты и зеленые зоны с активными площадками, магазинами и ресторанами, открывающими виды на реку Туру. Мировой опыт на берегу Туры Проект вдохновлён успешными примерами реновации, такими как Хафенсити в Гамбурге и Нордхавн в Копенгагене. Основное внимание уделяется развитию, включая интеграцию исторических артефактов, таких как старинные краны и 35-летний дуб, который станет символом и местом отдыха для жителей района, подчеркивая связь с культурным наследием. Дух места При разработке проекта анализируется контекст и история места, что важно для формирования стратегии и сохранения наследия. В «Речном порту» останутся несколько артефактов, среди которых два порталных крана — «Ганц» и «Альбрехт», произведённые в Венгрии в 1960-х годах. «Ганц» будет находиться в южной части, а «Альбрехт» — на краю речного порта. Также в проекте предусмотрены полутоннажный якорь и паромные винты. В северной части сохранится 35-летний дуб, который был включён в мастер-план, вокруг которого спроектированы зоны отдыха.



БРУСНИКА

Обменяй
квартиру
на новую





Move.ru - вся недвижимость России