

**Брусника, Брусника**

**79683032508**

**16 890 000 ₽**

## Квартира

Количество комнат

2

Высота потолков

2.7 м

Общая площадь

112.19 м<sup>2</sup>

Этаж

2/8

## Детали объекта

Тип сделки

Продам

Раздел

[Квартиры](#)

Ремонт

с отделкой

Квартира в новостройке

да

Год сдачи

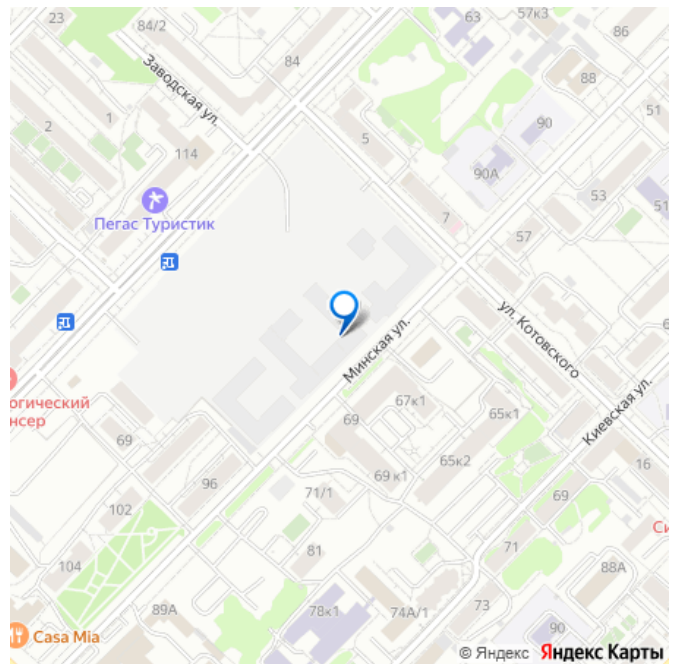
1 квартал 2027 г.

лифт, парковка

## Описание

Двухкомнатная квартира от застройщика с предчистовой отделкой в Кварталы «На Минской» на 2 этаже. Общая площадь: 112.19

для заметок

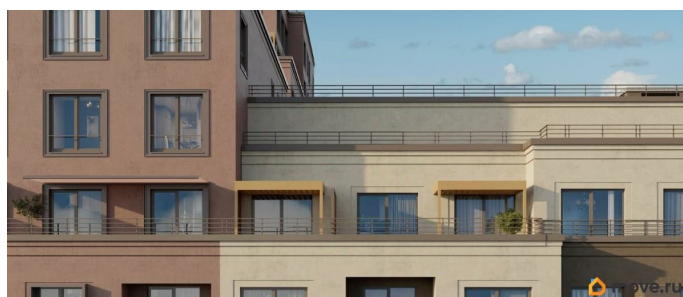
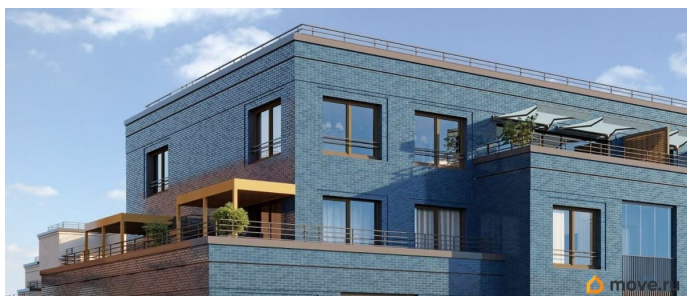


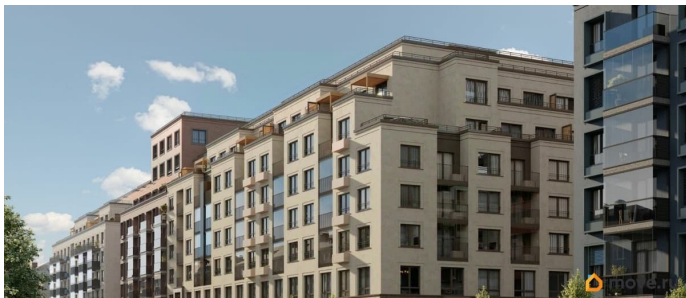
кв.м. Высота потолков 2.7 м. Дом монолитный, многоподъездный, переменной этажности, от 7 до 11 этажей. Квартира находится в 6-й секции высотой 8 этажей в корпусе 2. На этаже 3 квартиры. В подъезде 1 пассажирский и 1 грузовой лифт.

Окончание строительства - 1 квартал 2027 года. Оформление сделки по договору долевого участия. Квартира с кухней-гостиной и двумя спальнями в кварталах «На Минской». Особенности планировки: вид во двор, мастер-спальня, постирочная, предчистовая отделка, терраса. квартиры в нашей базе: МНС02-Ж6.2.1. В сердце города Кварталы «На Минской» находятся в самом центре. За десять минут можно дойти до площади 400-летия Тюмени и Большого Драматического театра, Тюменского индустриального и медицинского университетов, спортивного комплекса «Строймаш», ТРЦ «Гудвин» и «Премьер», Тюменского технопарка. Поблизости много детских садов, школ и поликлиник.

Пространство разного опыта Создавая кварталы «На Минской» мы вдохновлялись Хакскими дворами в Берлине и улицей Давида Агмашенебели в Тбилиси. И первые и вторая — яркие разнообразные пространства, сформированные прогрессивными архитекторами и притягивающие городских интеллектуалов. Престижная недвижимость здесь соседствует с барами, ресторанами, креативными кластерами и бюро, дизайнерскими лавками. Полезные улицы Кварталы «На Минской» свяжет сеть променадов, автомобильных проездов и велодорожек. Уличный фронт проекта мы сформируем с помощью аллейной посадки деревьев. Они создадут тень для ресторанов и кафе на первых этажах, визуально отделят проезжую и пешеходную части, снизят объём

пыли и уровень шума. Мы реализуем проект в районе с развитой базовой инфраструктурой. И поэтому тщательно подошли к программированию коммерции, посчитав, что её основная задача — «закрывать» более высокие потребности жителей. Здесь может появиться пекарня с вкусными круассанами, турагентство на случай, если захочется перезимовать в Сочи, массажный кабинет, ресторан, когда надоело есть дома и многое другое. #Z59V8W





## БРУСНИКА

Скидки  
на квартиры  
до 38%



 move.ru

