

Брусника, Брусника

79942577638

Тюменская область, Тюмень, Мысовская  
улица, 26к2

14 310 000 ₽

Тюменская область, Тюмень, Мысовская улица, 26к2

Улица

[улица Мысовская](#)

Квартира

Количество комнат

2

Высота потолков

2.7 м

Общая площадь

121.99 м<sup>2</sup>

Этаж

8/8

Детали объекта

Тип сделки

Продам

Раздел

[Квартиры](#)

Ремонт

с отделкой

Квартира в новостройке

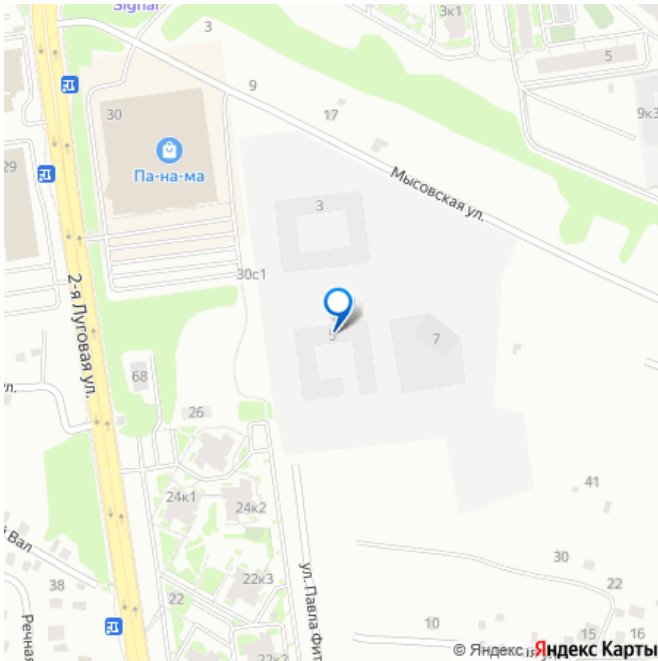
да

Год сдачи

4 квартал 2026 г.

Покупка в ипотеку

для заметок



возможна ипотека, лифт

## Описание

Двухкомнатная квартира от застройщика с предчистовой отделкой в ЖК «Зарека» на 8 этаже. Общая площадь: 121.99 кв.м. Высота потолков 2.7 м. Дом монолитный, многоподъездный, переменной этажности, от 6 до 16 этажей. Квартира находится в 4-й секции высотой 8 этажей в корпусе 5-2. На этаже 6 квартир. В подъезде 1 пассажирский и 1 грузовой лифт. Окончание строительства - 4 квартал 2026 года. Оформление сделки по договору долевого участия. Двухуровневая квартира с кухней-гостиной и двумя спальнями в жилом районе «Зарека».

Особенности планировки: двухуровневая, мастер-спальня, панорамное остекление, постирочная, свободная планировка, терраса на крыше. квартиры в нашей базе: ЗРК05.2-Ж4.8.5. Проект На планировочную структуру «Зареки» повлияла близость к

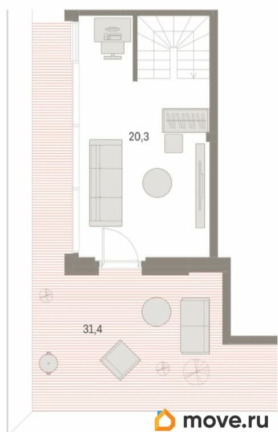
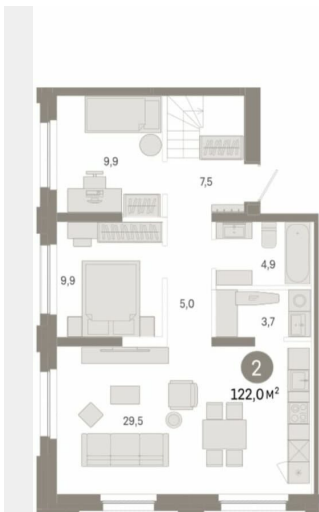
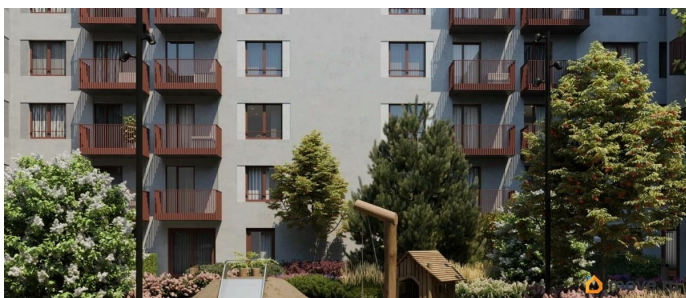
автомобильному мосту Челюскинцев. Мы расположили жилые здания так, чтобы они постепенно удалялись от проезжей части.

Приём напоминает лесенку: чем сильнее мост возвышается над участком застройки, тем дальше по отношению к нему стоят дома.

Этот ступенчатый сдвиг позволил нам сформировать буфер между кварталами и оживлённой магистралью. Мы намерены высадить здесь высокие деревья и создать дополнительную защиту от дорожных шума и пыли. В границах нашего участка мы намерены разместить школу и два встроенных детских сада на 135 и 150 мест. Общественные пространства С севера на юг территорию будет пронизывать пешеходный

бульвар. Мы мыслим это общественное пространство как главный центр притяжения. На нём будут сосредоточены основные детские игровые и спортивные зоны, места для встреч и спокойного отдыха. Он также сыграет роль мостика, ведущего к другим нашим проектам — «Европейскому кварталу» и «Дому у озера». Одна из базовых идей мастер-плана касается береговой линии. Сегодня озеленение этой территории носит стихийный характер, а прямому доступу к Туре препятствует дамба. Мы хотим благоустроить пространства у воды и открыть их для людей. Архитекторы спроектировали систему многоярусных троп и спусков к реке, смотровые площадки и места для активного отдыха и пикников.

#2WfEoI





## БРУСНИКА

Скидки  
на квартиры  
до 38%



 move.ru

