

Тюменская область, Тюмень, ул.

Судостроителей, 48

8 990 000 ₽

Тюменская область, Тюмень, ул. Судостроителей, 48

Улица

[улица Судостроителей](#)

Квартира

Количество комнат

2

Общая площадь

137.1 м²

Этаж

1/17

Детали объекта

Тип сделки

Продам

Раздел

[Квартиры](#)

Ремонт

с отделкой

Квартира в новостройке

да

Описание

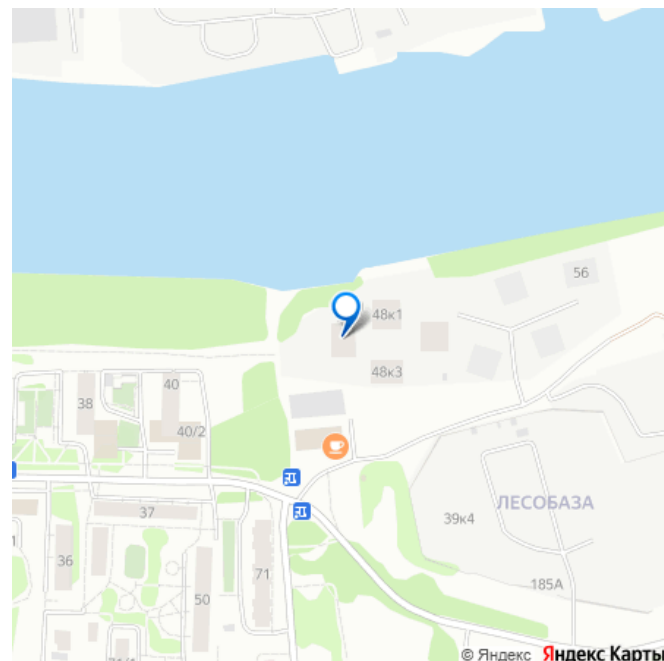
Акции при покупке квартиры: —

Беспроцентная рассрочка 0% без переплат
до 31.03.2026: первоначальный взнос от 25
000 ?/мес., остаток равными платежами без

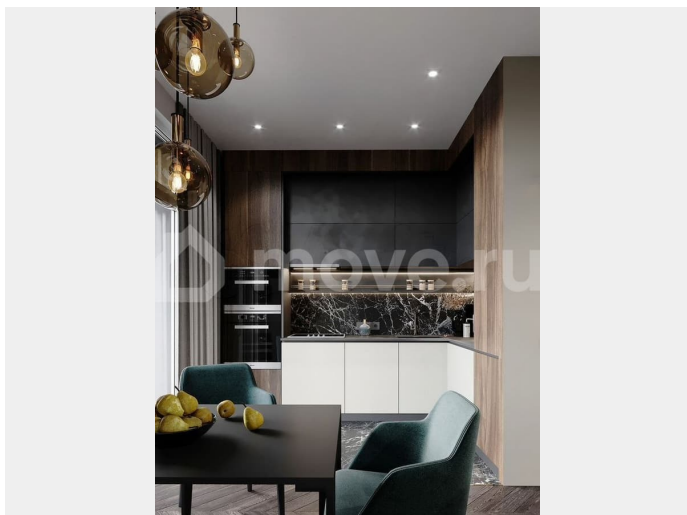
для заметок

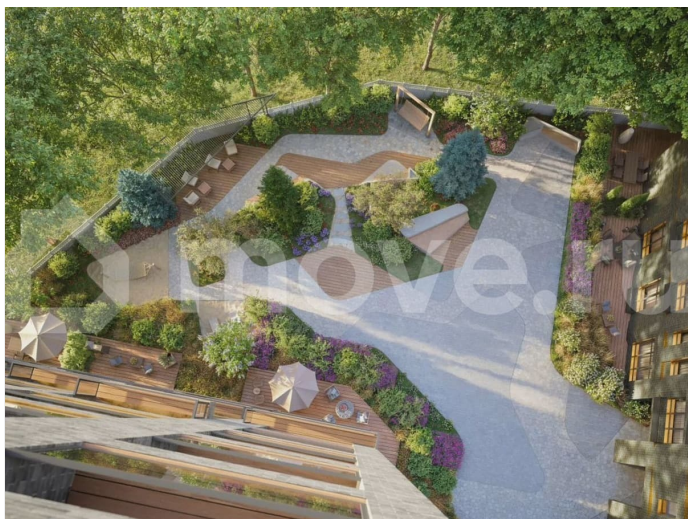


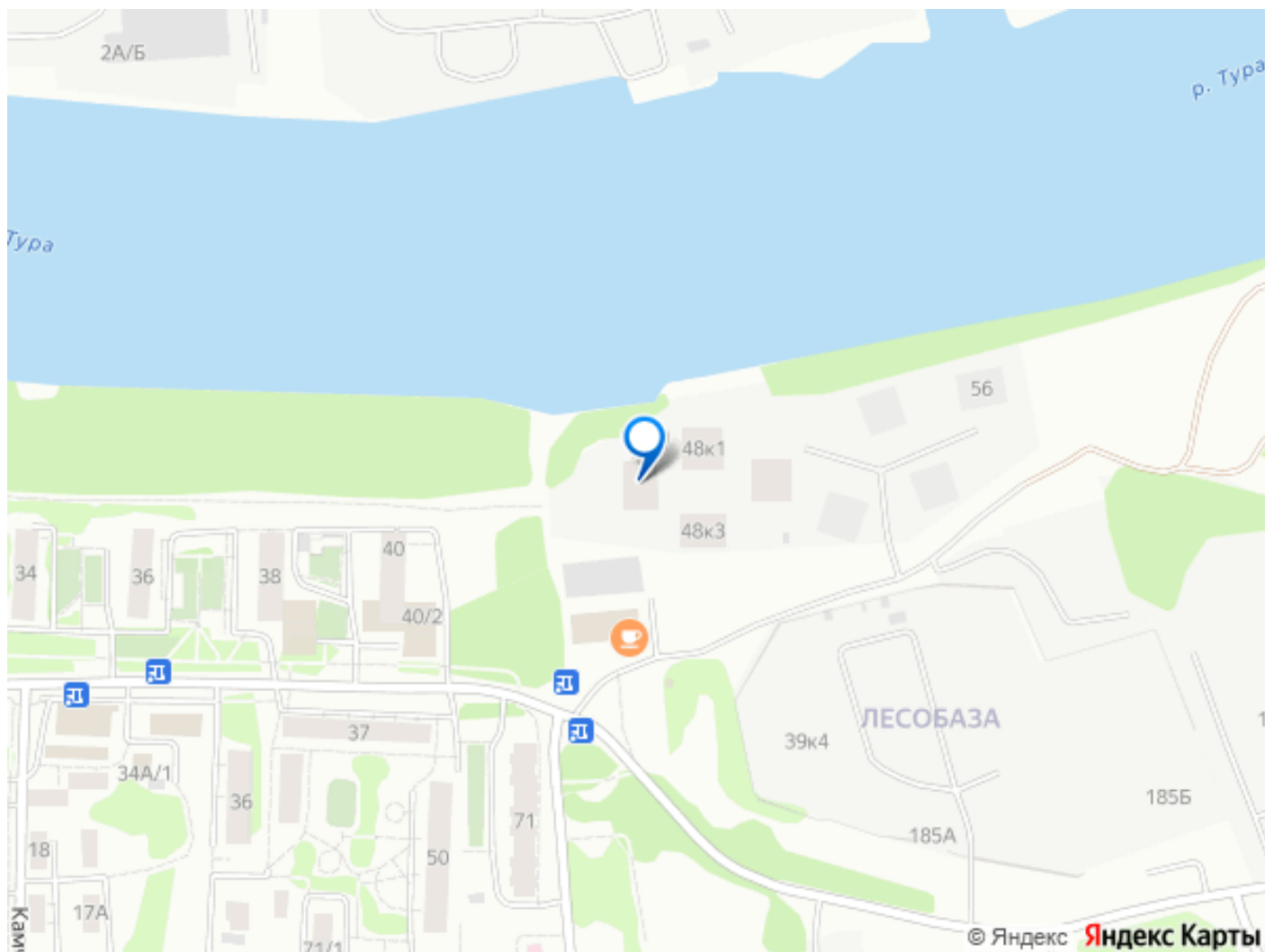
процентов. — Ипотека от 4,6% на весь срок, семейная ипотека. — Сплит ипотека. — Поддержка материнского капитала, жилищных сертификатов, обмен (trade-in). Продается 2-комнатная квартира в ЖК «Кедровый Берег» (Тюмень)! Большая кухня-гостиная — сердце дома: место для гарнитура с островом, обеденного стола, дивана у панорамного окна с видом. Зона течет свободно, идеальна для семейных ужинов, вечеринок или работы на дому — светло и просторно круглые сутки. Две комнаты: первая — мастер-спальня с прямым выходом на огромную террасу, где барбекю, лаунж с шезлонгами, кофе по утрам; ниша для гардероба с полками/штангами или рабочего стола — приватность и функционал. Вторая комната универсальна: детская с игровой зоной, кабинет или гостевая с естественным светом от окон в пол. Совмещенный санузел; отдельный туалет — гигиена и удобство без очередей. Прихожая с просторной гардеробной: купе-шкафы, открытые полки для обуви, хозблок для инвентаря — вход в идеальный порядок. ЖК «Кедровый Берег» — это современный жилой микрорайон комфорт-класса от застройщика «Создатели» в Тюмени, расположенный на живописном берегу реки Туры. Проект реализуется на территории около 14 га и сочетает в себе жилые дома переменной этажности (до 25 этажей), коммерческие помещения, благоустроенный двор-парк и необходимую инфраструктуру. Квартиры ориентированы на Туру, обеспечивая панорамные виды на воду и зеленые зоны. Улица Судостроителей — тихий район с хорошей транспортной доступностью: 10 минут до центра Тюмени на авто, рядом мосты и набережная. Экология на высоте — река, парк, отсутствие промзон. Территория



закрытая, дворы без машин — идеально для семей с детьми. Есть 2 детские площадки с качелями, горками и песочницами; 5 спортивных зон с тренажерами, беговыми дорожками и уличными тренажерами для кроссфита. На первых этажах — магазины, кафе, аптеки, детский сад. Гостевая наземная парковка по периметру (без подземного паркинга). В подъезде 2 пассажирских и 6 грузовых лифтов, что исключает очереди даже в пиковые часы. Дома кирпично-монолитные: монолитный каркас обеспечивает сейсмостойкость и долговечность, кирпичные фасады с серо-золотистой отделкой — тепло- и звукоизоляцию. Высота потолков 2,75 м усиливает эффект объема, а в премиум-вариантах или на верхних этажах она может достигать 3,95 м. Полы и стены подготовлены под финишную отделку — ровная стяжка, штукатурка, коммуникации выведены для удобного монтажа розеток и освещения.







Move.ru - вся недвижимость России