

Создано: 30.04.2025 в 21:12

Обновлено: 18.12.2025 в 07:33

<https://tyumen.move.ru/objects/9285193179>

Брусника, Брусника

79942576541

Тюменская область, Тюмень, улица

Муравленко, 9к3

20 350 000 ₽

Тюменская область, Тюмень, улица Муравленко, 9к3

Улица

[улица Муравленко](#)

Квартира

Количество комнат

2

Высота потолков

2.7 м

Общая площадь

162.55 м²

Этаж

1/2

Детали объекта

Тип сделки

Продам

Раздел

[Квартиры](#)

Ремонт

с отделкой

Квартира в новостройке

да

Год сдачи

2 квартал 2027 г.

Покупка в ипотеку

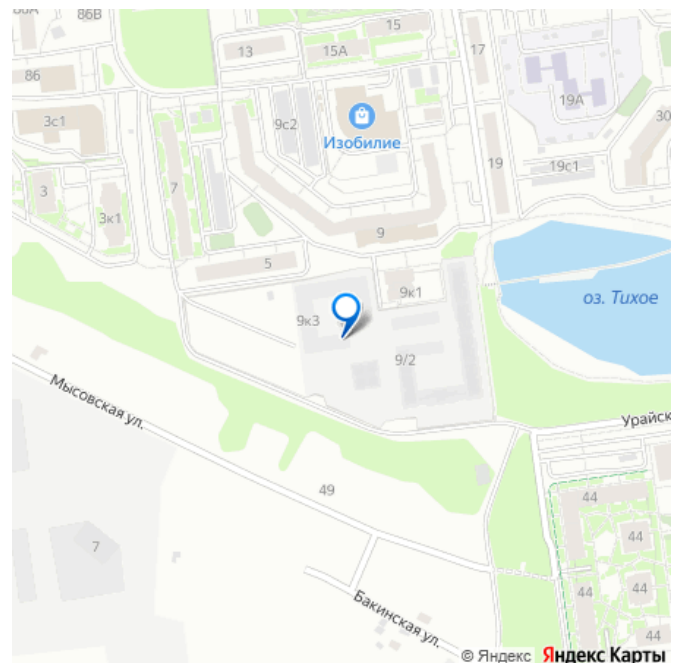
для заметок

БРУСНИКА

Скидки
на квартиры
до 38%



 move.ru



возможна ипотека, лифт, парковка

Описание

2-комн. квартира с предчистовой отделкой в ЖК «Дом у озера» на 1 этаже. Общая площадь: 162.55 кв.м. Высота потолков 2.7 м. Дом монолитный, многоподъездный, переменной этажности, от 2 до 8 этажей.

Квартира находится во 2-й секции высотой 2 этажа в корпусе 3. На этаже 2 квартиры.

Окончание строительства - 2 квартал 2027 года. Оформление сделки по договору долевого участия. Продаётся с паркингом.

Двухуровневая квартира с кухней-гостиной и двумя спальнями в Доме у озера.

Особенности планировки: вид во двор, второй санузел, второй свет, гардеробная, двухуровневая, мастер-спальня, окна в пол, окна на две стороны, отдельный вход, постирочная, предчистовая отделка, разнесённые спальни, стактхаус, терраса на крыше. квартиры в нашей базе: ДМУ03-

Ж2.1.1. «Дом у озера» является продолжением «Европейского квартала». Он расположен в центре заречного района города. В 2030 году здесь появится квартал, состоящий из урбан-вилл, таунхаусов, секционных домов и башни. Вокруг уже сформирована необходимая инфраструктура: детские сады, школы, спортивный комплекс, продуктовые магазины, аптеки, кофейни, рестораны и салоны красоты. Путь до центра города занимает 7 минут на машине. Озеро Тихое — ценный рекреационный ресурс.

Брусника вернула ему прежнее значение и сделала новой точкой притяжения для жителей микрорайона. Ключевым элементом концепции благоустройства стала вода. В

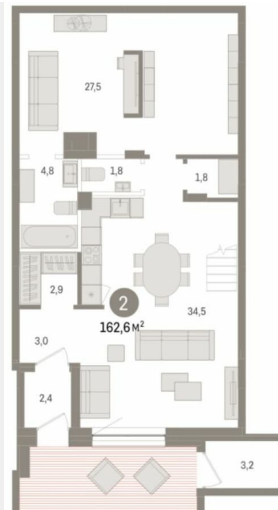
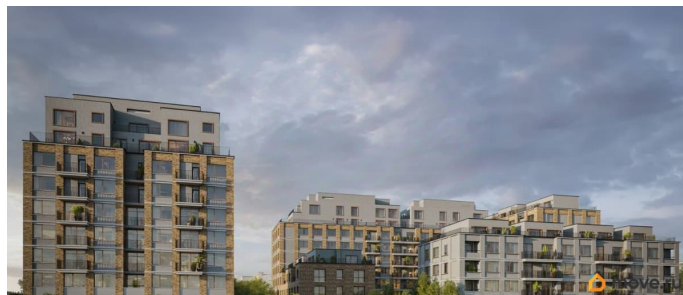
каждой части квартала архитекторы нашли для нее свою форму. Вдоль пешеходных улиц разместили искусственные ручьи, на центральной площади — фонтан и дождевые сады. Основная точка притяжения жителей — озеро и выходящий на его сторону променад. Здесь мы организуем смотровые площадки и расположим летние террасы кафе и ресторанов. Тесную связь застройки с ландшафтом обеспечивает многоуровневое озеленение. Буфер из деревьев и кустарников по периметру квартала превращается в естественный ветрозащитный экран. Такое решение позволяет создать на территории «Дома у озера» комфортный микроклимат. Подъезды «Дома у озера» с прозрачными входными группами и большими лифтами. Для мест общего пользования архитекторы разработали новую интерьерную коллекцию, вдохновленную эклектичными восточными мотивами. В отделке сочетаются коричневый, желтый и белый цвета, повторяющие колористические решения фасадов. Декоративные перегородки, установленные в лобби, напоминают машрабию — элемент арабской архитектуры в виде узорной решетки. За счет мягкой мебели, многоуровневого освещения теплых оттенков и предметов декора (например, зеркал и картин) холлы воспринимаются как продолжение квартиры. #zSd85D

БРУСНИКА

Скидки
на квартиры
до 38%

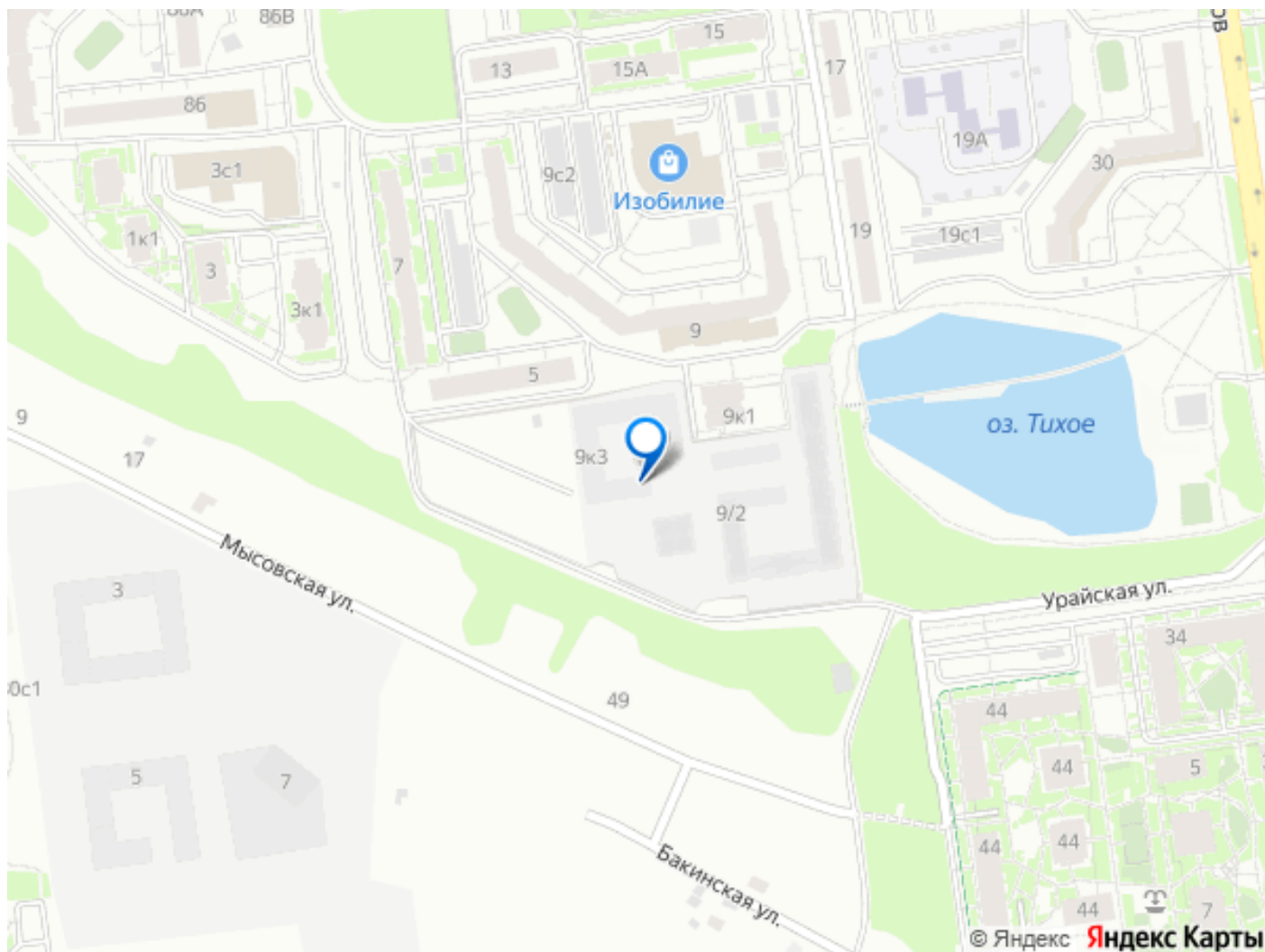


move.ru



move.ru





Move.ru - вся недвижимость России