

Брусника, Брусника

79942576541

Тюменская область, Тюмень, улица

Муравленко, 9к3

21 200 000 ₽

Тюменская область, Тюмень, улица Муравленко, 9к3

Улица

[улица Муравленко](#)

Квартира

Количество комнат

2

Высота потолков

2.7 м

Общая площадь

170.64 м²

Этаж

1/2

Детали объекта

Тип сделки

Продам

Раздел

[Квартиры](#)

Ремонт

с отделкой

Квартира в новостройке

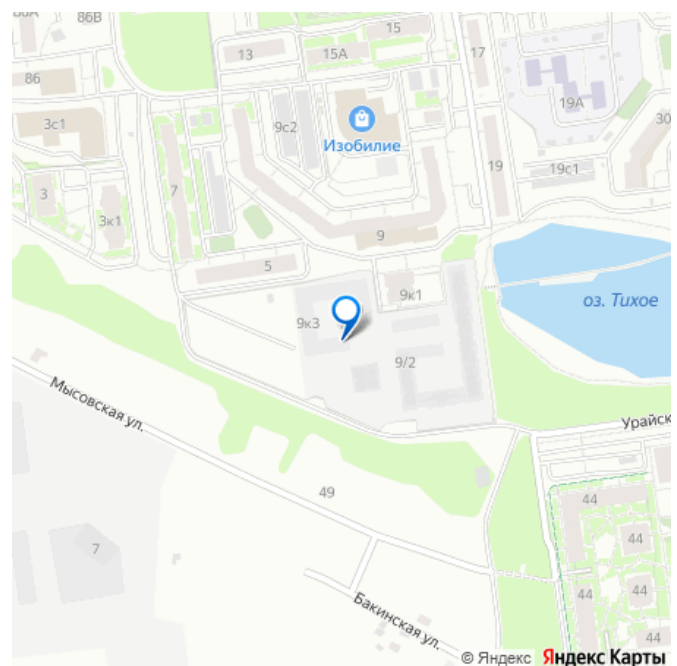
да

Год сдачи

2 квартал 2027 г.

Покупка в ипотеку

для заметок



возможна ипотека, лифт, парковка

Описание

2-комн. квартира с предчистовой отделкой в ЖК «Дом у озера» на 1 этаже. Общая площадь: 170.64 кв.м. Высота потолков 2.7 м. Дом монолитный, многоподъездный, переменной этажности, от 2 до 8 этажей.

Квартира находится в 1-й секции высотой 2 этажа в корпусе 3. На этаже 2 квартиры.

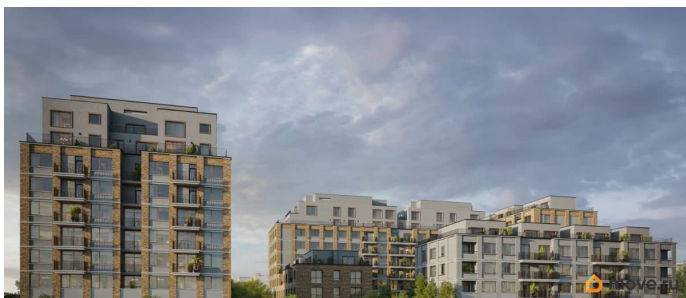
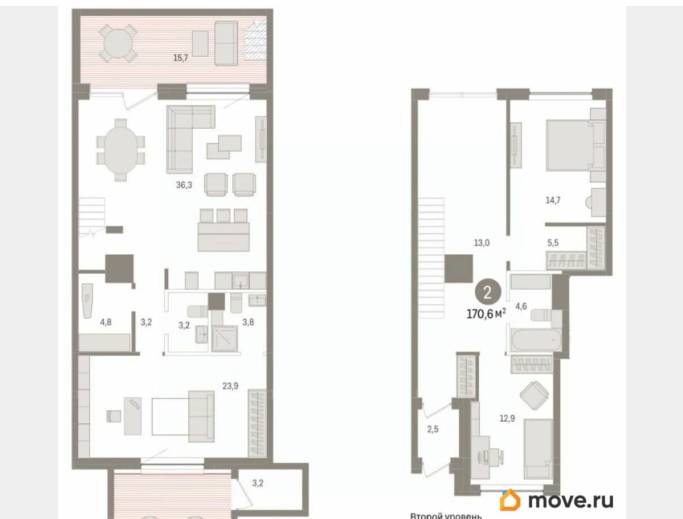
Окончание строительства - 2 квартал 2027 года. Оформление сделки по договору долевого участия. Продаётся с паркингом.

Двухуровневая квартира с кухней-гостиной и двумя спальнями в Доме у озера.

Особенности планировки: вид во двор, второй санузел, второй свет, гардеробная, двухуровневая, окна в пол, окна на две стороны, отдельный вход, постирочная, предчистовая отделка, рабочий кабинет, разнесённые спальни, стактхаус, терраса.

квартиры в нашей базе: ДМУ03-Ж1.1.1. «Дом у озера» является продолжением «Европейского квартала». Он расположен в центре заречного района города. В 2030 году здесь появится квартал, состоящий из урбан-вилл, таунхаусов, секционных домов и башни. Вокруг уже сформирована необходимая инфраструктура: детские сады, школы, спортивный комплекс, продуктовые магазины, аптеки, кофейни, рестораны и салоны красоты. Путь до центра города занимает 7 минут на машине. Озеро Тихое — ценный рекреационный ресурс. Брусника вернула ему прежнее значение и сделала новой точкой притяжения для жителей микрорайона. Ключевым элементом концепции благоустройства стала вода. В

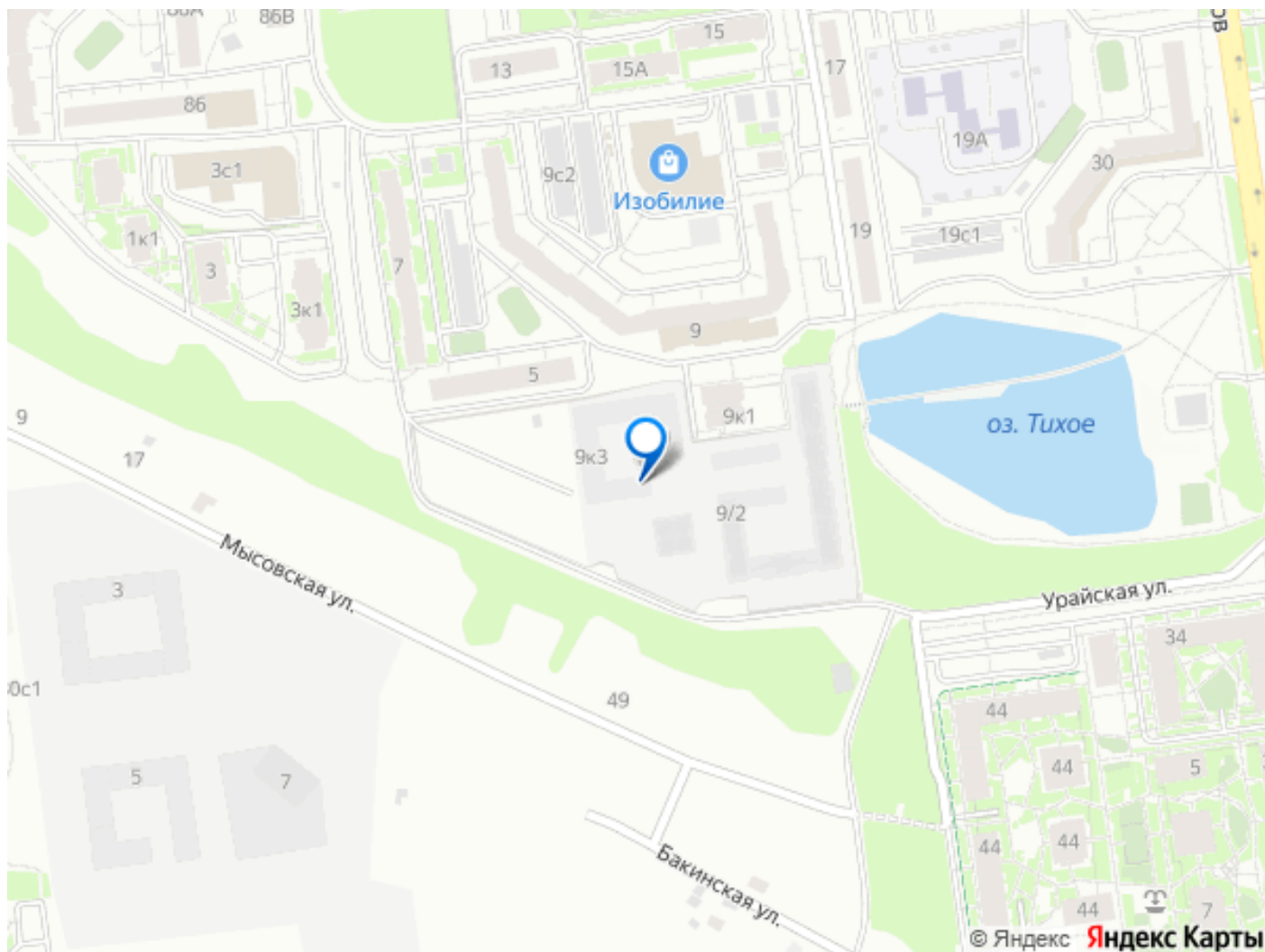
каждой части квартала архитекторы нашли для нее свою форму. Вдоль пешеходных улиц разместили искусственные ручьи, на центральной площади — фонтан и дождевые сады. Основная точка притяжения жителей — озеро и выходящий на его сторону променад. Здесь мы организуем смотровые площадки и расположим летние террасы кафе и ресторанов. Тесную связь застройки с ландшафтом обеспечивает многоуровневое озеленение. Буфер из деревьев и кустарников по периметру квартала превращается в естественный ветрозащитный экран. Такое решение позволяет создать на территории «Дома у озера» комфортный микроклимат. Подъезды «Дома у озера» с прозрачными входными группами и большими лифтами. Для мест общего пользования архитекторы разработали новую интерьерную коллекцию, вдохновленную эклектичными восточными мотивами. В отделке сочетаются коричневый, желтый и белый цвета, повторяющие колористические решения фасадов. Декоративные перегородки, установленные в лобби, напоминают машрабию — элемент арабской архитектуры в виде узорной решетки. За счет мягкой мебели, многоуровневого освещения теплых оттенков и предметов декора (например, зеркал и картин) холлы воспринимаются как продолжение квартиры. #Z5D8Sz



БРУСНИКА

Скидки
на квартиры
до 38%





Move.ru - вся недвижимость России