

Брусника, Брусника

79683032508

25 420 000 ₽

Квартира

Количество комнат

2

Высота потолков

2.7 м

Жилая площадь

42.9 м²

Площадь кухни

26.4 м²

Общая площадь

178.93 м²

Этаж

7/7

Детали объекта

Тип сделки

Продам

Раздел

[Квартиры](#)

Тип балкона

балкон и лоджия

Тип санузла

совмещенный

Вид из окна

во двор

Ремонт

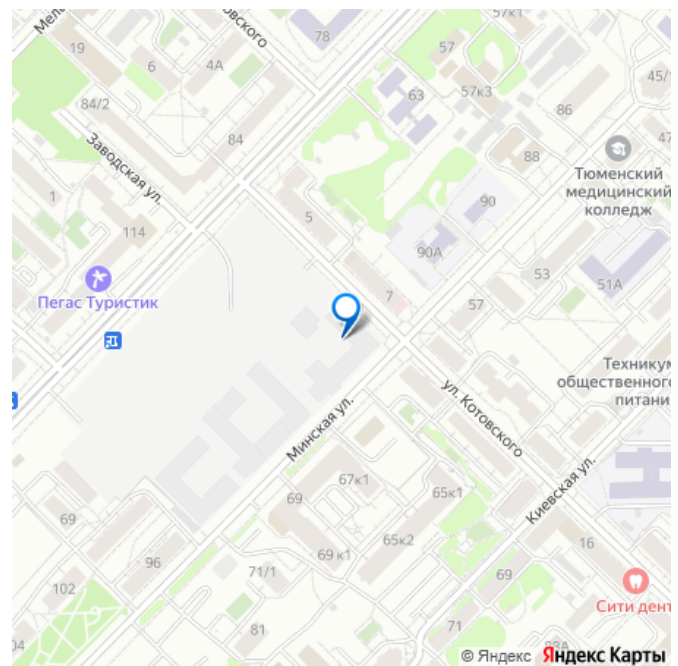
для заметок

БРУСНИКА

Обменяй
квартиру
на новую



move.ru



с отделкой

Квартира в новостройке

да

Год сдачи

4 квартал 2026 г.

лифт

Описание

2-комн. квартира от застройщика с предчистовой отделкой в Кварталы «На Минской» на 7 этаже. Общая площадь: 178.93 кв.м., жилая: 42.9 кв.м., площадь просторной кухни-гостиной: 26.4 кв.м. Комнаты изолированные, все окна выходят на одну сторону. В квартире один балкон и одна лоджия, два совмещенных санузла. Терраса представляет собой роскошную зону отдыха для проведения вечеров в кругу семьи и друзей или организация вечеринок. Высота потолков 2.7 м. Дом монолитный, многоподъездный, переменной этажности, от 7 до 16 этажей. Квартира находится во 2-й секции высотой 7 этажей в корпусе 1. На этаже 9 квартир. В подъезде 1 грузовой лифт. Окончание строительства - 4 квартал 2026 года. Оформление сделки по договору долевого участия. Двухуровневая квартира с кухней-гостиной и двумя спальнями в кварталах «На Минской». Особенности планировки: двухуровневая, окно в санузле, предчистовая отделка, разнесённые спальни, терраса на крыше. квартиры в нашей базе: МНС01-Ж2.7.3. В сердце города Кварталы «На Минской» находятся в самом центре. За десять минут можно дойти до площади 400-летия Тюмени и Большого Драматического театра, Тюменского индустриального и медицинского университетов, спортивного

комплекса «Строймаш», ТРЦ «Гудвин» и «Премьер», Тюменского технопарка. Поблизости много детских садов, школ и поликлиник. Пространство разного опыта

Создавая кварталы «На Минской» мы вдохновлялись Хакскими дворами в Берлине и улицей Давида Агмашенебели в Тбилиси. И первые и вторая — яркие разнообразные пространства, сформированные прогрессивными архитекторами и притягивающие городских интеллектуалов.

Престижная недвижимость здесь соседствует с барами, ресторанами, креативными кластерами и бюро, дизайнерскими лавками. Полезные улицы

Кварталы «На Минской» свяжет сеть променадов, автомобильных проездов и велодорожек. Уличный фронт проекта мы сформируем с помощью аллейной посадки деревьев. Они создадут тень для ресторанов и кафе на первых этажах, визуально отделят проезжую и пешеходную части, снизят объём пыли и уровень шума. Мы реализуем проект в районе с развитой базовой инфраструктурой.

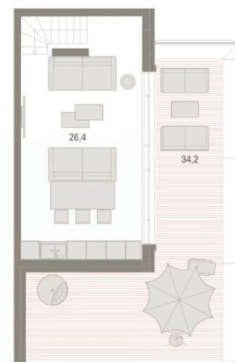
И поэтому тщательно подошли к программированию коммерции, посчитав, что её основная задача — «закрывать» более высокие потребности жителей. Здесь может появиться пекарня с вкусными круассанами, турагентство на случай, если захочется перезимовать в Сочи, массажный кабинет, ресторан, когда надоело есть дома и многое другое. #ZW7EmS

БРУСНИКА

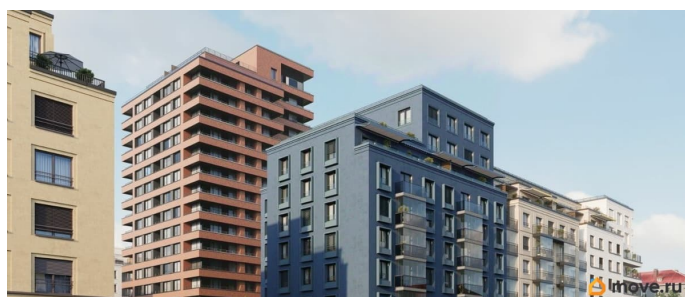
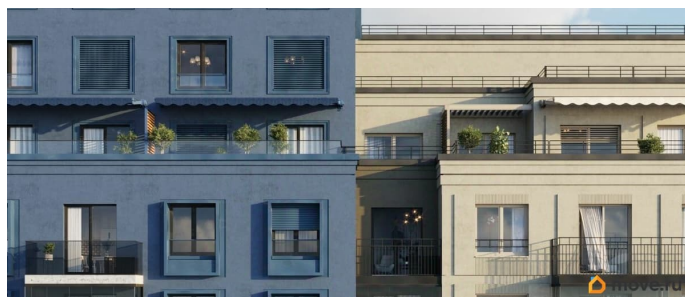
Обменяй
квартиру
на новую

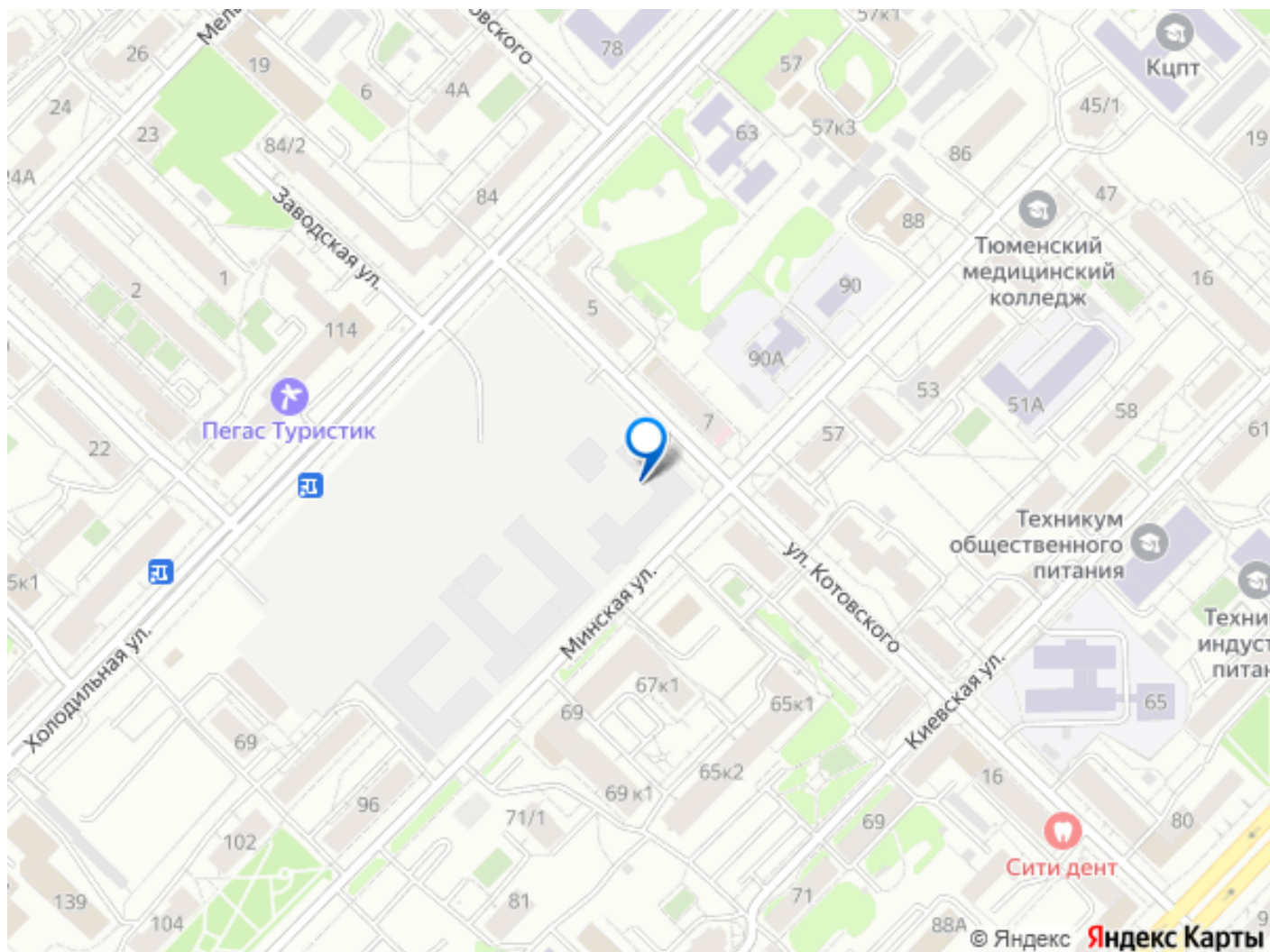


move.ru



move.ru





Move.ru - вся недвижимость России