

Тюменская область, Тюмень, ул.

Ставропольска, 147

6 010 526 ₺

Тюменская область, Тюмень, ул. Ставропольска, 147

для заметок

Квартира

Количество комнат

2

Общая площадь

34.7 м²

Этаж

5/15



Детали объекта

Тип сделки

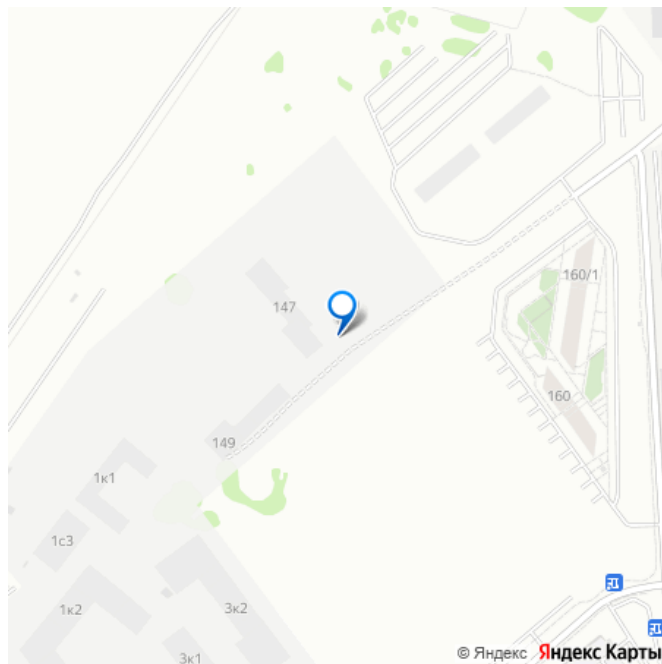
Продам

Раздел

[Квартиры](#)

Квартира в новостройке

да



Описание

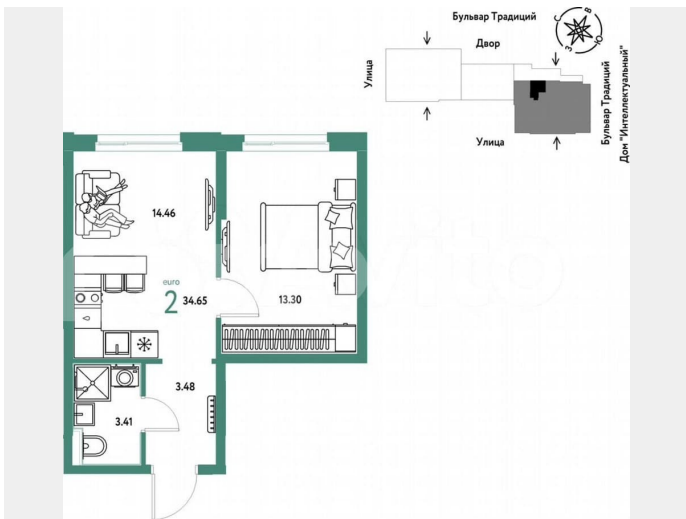
Код предложения ID 754564. 2 комнатная квартира с улучшенной черновой отделкой в монолитно-каркасном доме. Квартира находится на 5 этаже, общая площадь 34.65 кв.м. Дом расположен в г. Тюмень в ЖК ЖК «Домашний». Срок сдачи дома 4 квартал 2027 года. Квартиру можно купить с помощью: наличных средств, ипотеки
Особенности ЖК: — Ремонт за доп. оплату —

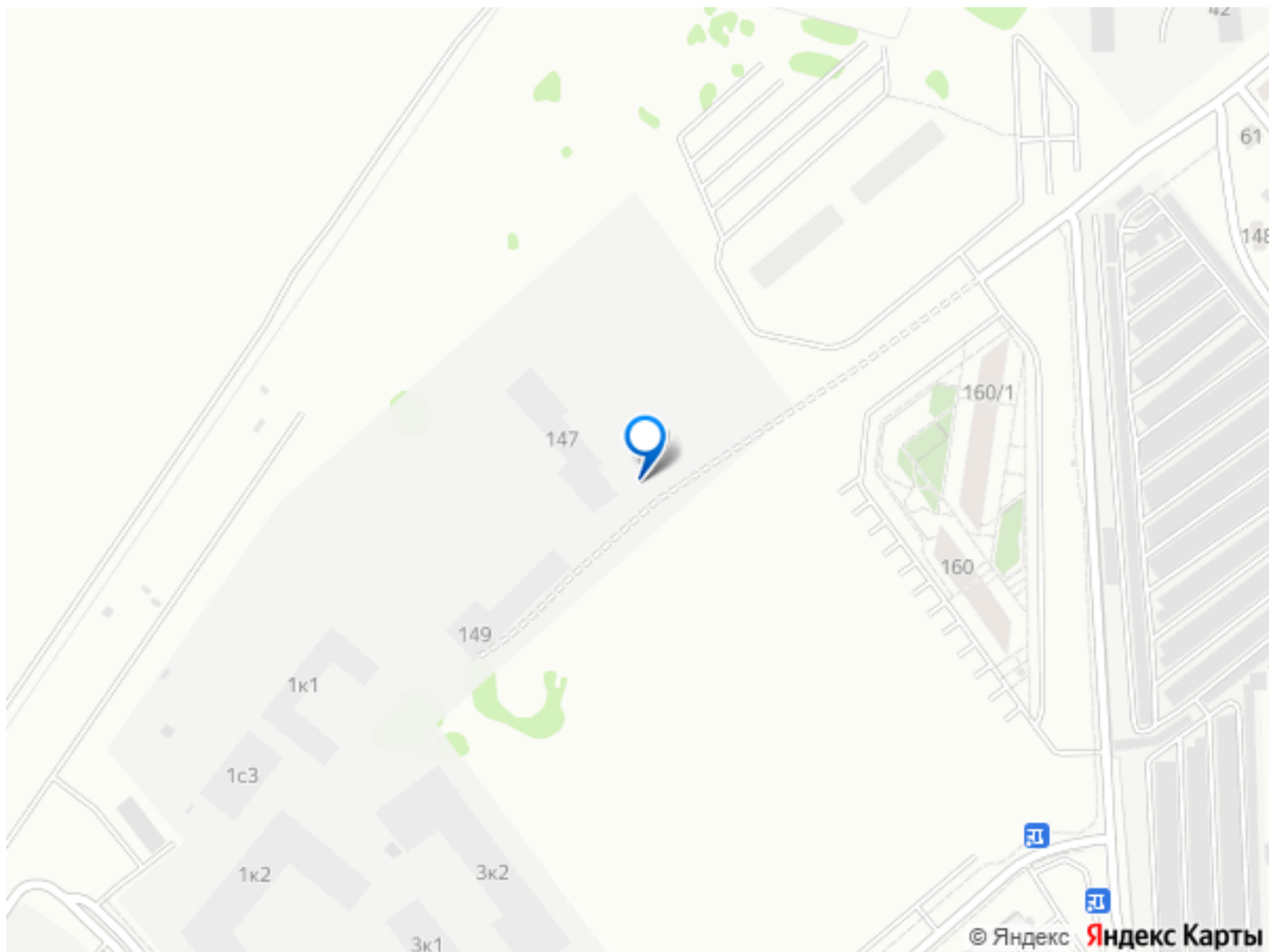
Хайфлет — Умный дом — Программа Обмена
— Квартiry с террасами Жилой комплекс
Домашний - уютный, теплый, атмосферный,
безопасный, свой; оплот спокойствия и
уверенности: чувство защищенности,
безмятежности, простого счастья;
настроение, внимание, благополучие - у
каждого свои ассоциации с этим словом.
Неизменно одно: здесь вы можете обустроить
все так, как сами того пожелаете. Тем более
что условия созданы идеальные. 6 очередей
строительства, 24 дома переменной
этажности - это абсолютно новый район,
«город в городе», где все необходимое
рядом: магазины, аптеки, пекарни, салоны
красоты, семейные кафе и уютные кофейни.
В перспективе - собственный детский сад на
560 мест и современная школа для 1 500
учеников. Все дома спроектированы таким
образом, что у каждого приватный
внутренний двор с детскими площадками для
разных возрастов, воркаут-зонами, арт-
объектами, в то же время сквозь весь
микрорайон проходит единая артерия —
пешеходный Бульвар Традиций. Это
благоустроенное пространство с
архитектурным освещением,
модифицируемыми зонами для отдыха всех
поколений и встреч с друзьями, которые
легко меняются под сезонные сценарии:
новогодняя елка, ярмарки, кинопоказы,
музыкальные мероприятия и прочее. По
обеим сторонам бульвара на первых этажах
жилых домов расположены торговые галереи
с продуманным пулом арендаторов и видов
бизнеса. Территория всего района
«Домашний» изолирована от машин —
парковка вынесена за пределы дворов (2457
машино-мест в многоуровневых паркингах и
6668 машино-мест на открытых внешних
парковках). Здесь обеспечена без барьерная

среда, а по всему периметру расположено видеонаблюдение, что обеспечивает безопасность. Каждый дом уникальный - со своим характером, ритмичным рисунком фасадов. Заехав, вы никогда не перепутаете свой с соседним, как это часто бывает в безликих кварталах. Так, первый дом назван «Сибирским». Сибирское мужество, сибирское здоровье, сибирские просторы и, конечно, сибирское гостеприимство - как отражение всего, что объединяет, наполняет и придает силы. «Домашний» состоит из 5 секций переменной этажности (9-13). В нем представлены 436 квартир: 57 студий, 80 однокомнатных, 153 двухкомнатных (в том числе, с европланировкой) и 146 трехкомнатных евроквартир. Покупателям доступны лоты с высокими потолками от 2,7 м, с угловыми окнами или лоджиями, с балкончиками или просторными террасами, с приватными мастер-спальнями или вместительными гардеробными. Все квартиры продаются с отделкой white box. Каждая квартира - во всех домах комплекса - оснащена системой «умный дом»: вы сможете дистанционно контролировать все процессы - устройства подключены к Wi-Fi. Функционал зависит от выбранного пакета: от датчика протечек, который сам перекроет воду, до голосового помощника, который закажет продукты или такси, отрегулируете температуру, включит или выключит свет, откроет утром шторы, сварит кофе и пр. Система Face ID не просто откроет внешнюю калитку и двери в парадную, но и сразу отправит для вас лифт на 1-й этаж. Отдельного внимания заслуживают парадные: сквозные, с прозрачными входными группами, теплым тамбуром, выполненные по индивидуальному дизайн-проекту - комфорт с первого шага. В каждом

подъезде предусмотрены колясочные и велосипедные с ограничением доступа: вы можете не волноваться за сохранность транспорта. Проект «Домашний» расположен в районе со сложившейся социально-коммерческой инфраструктурой, включающей образовательные учреждения, торговые центры, поликлиники, банки, парки, рестораны и пр. В шаговой доступности - ТРЦ «Колумб»: 170 магазинов, 200 брендов, гипермаркет «Перекресток», фуд-корт, кинотеатр, боулинг. При этом локация считается одной из самых экологически благоприятных: здесь нет крупных промышленных предприятий, но есть природные парки - «Плехановский бор», который жители называют «мини-Гилевская Роща» (обустроены 12 мангальных зон, футбольная, баскетбольная, волейбольная площадки, турники, детские комплексы), и «Затюменский», где протяженность велодорожек превышает 8 км (зимой парк превращается в зону лыжного спорта и место для катания на коньках или санках). Благодаря удобной транспортной развязке до центра города и любой его точки можно добраться за 15 минут.







Move.ru - вся недвижимость России