

**Новосёлова Алиса, Риелтор**

**89251234567**

🕒 Создано: 01.04.2026 в 22:23

🔄 Обновлено: 09.04.2026 в 22:23

**Тюменская область, Тюмень, ул.**

**Новоселов, 96**

**7 073 684 ₽**

Тюменская область, Тюмень, ул. Новоселов, 96

Улица

[улица Новоселов](#)

## Квартира

Количество комнат

2

Общая площадь

35.8 м<sup>2</sup>

Этаж

13/16

## Детали объекта

Тип сделки

Продам

Раздел

[Квартиры](#)

Ремонт

с отделкой

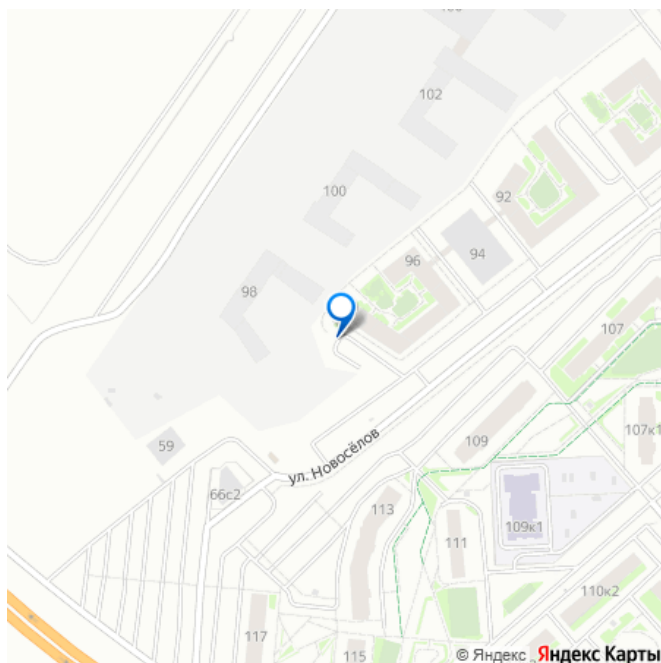
Квартира в новостройке

да

## Описание

Код предложения ID 644181. 2 комнатная квартира с улучшенной черновой отделкой в монолитно-каркасном доме. Квартира находится на 13 этаже, общая площадь 35.76

для заметок



кв.м. Дом расположен в г. Тюмень в ЖК ЖК «Домашний». Квартиру можно купить с помощью: наличных средств, ипотеки

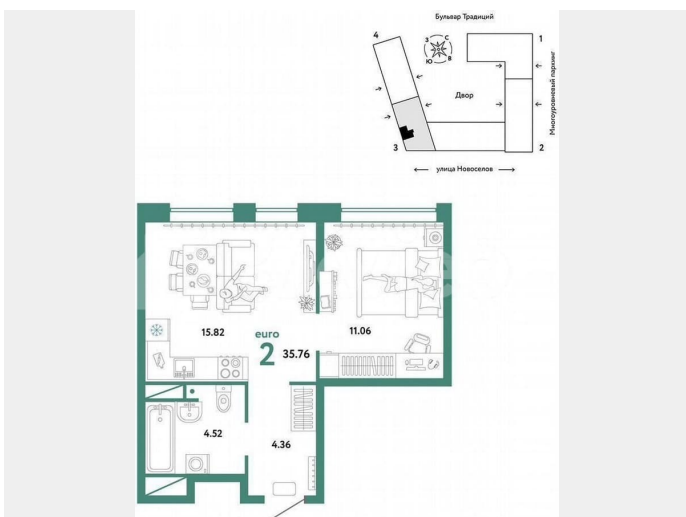
Особенности ЖК: — Паркинг в подарок — Ремонт за доп. оплату — Хайфлет — Умный дом — Программа Обмена — Квартиры с террасами — Скидка соцработникам Жилой комплекс Домашний - уютный, теплый, атмосферный, безопасный, свой; оплот спокойствия и уверенности: чувство защищенности, безмятежности, простого счастья; настроение, внимание, благополучие - у каждого свои ассоциации с этим словом.

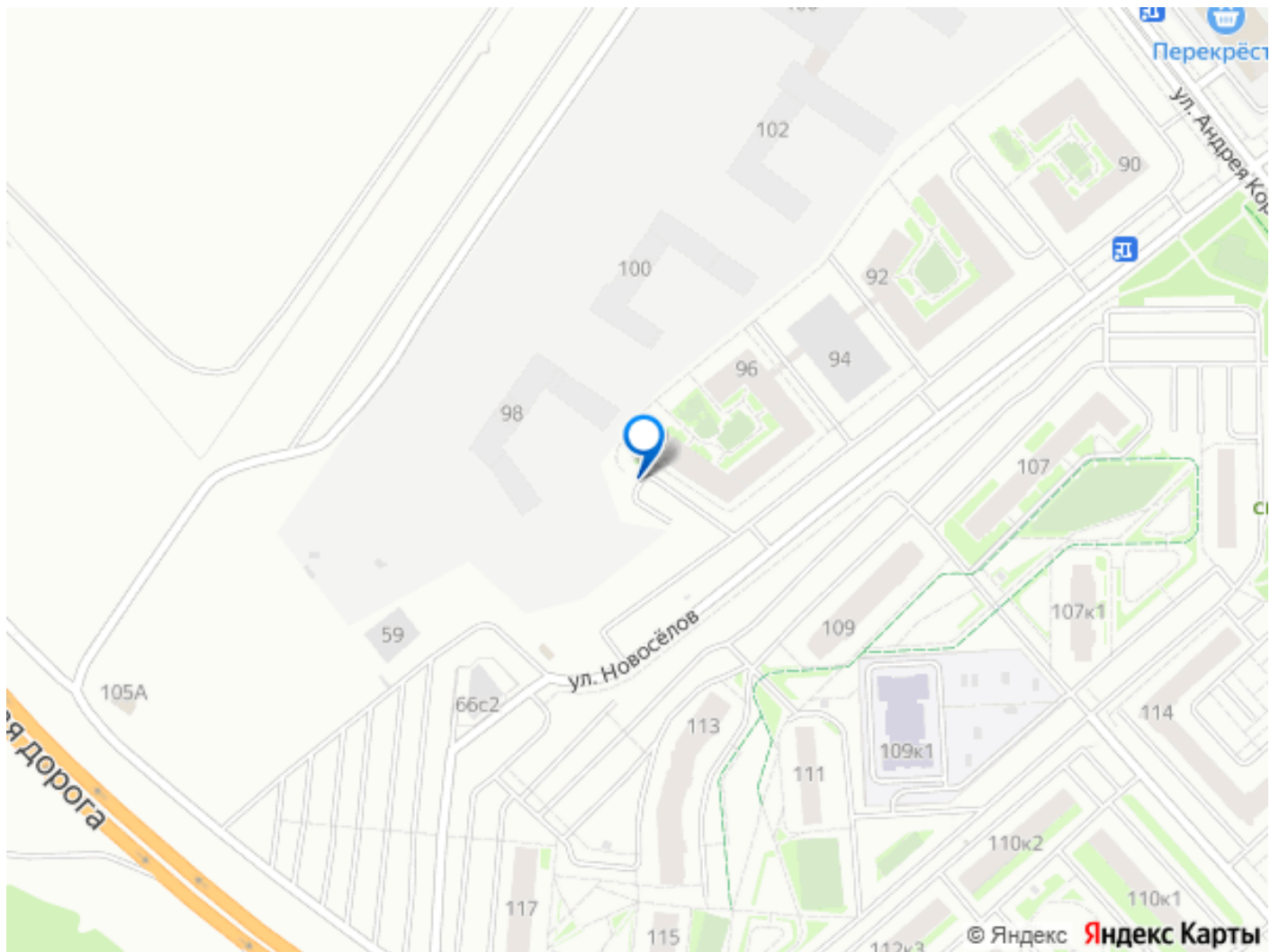
Неизменно одно: здесь вы можете обустроить все так, как сами того пожелаете. Тем более что условия созданы идеальные. 6 очередей строительства, 24 дома переменной этажности - это абсолютно новый район, «город в городе», где все необходимое рядом: магазины, аптеки, пекарни, салоны красоты, семейные кафе и уютные кофейни.

В перспективе - собственный детский сад на 560 мест и современная школа для 1 500 учеников. Все дома спроектированы таким образом, что у каждого приватный внутренний двор с детскими площадками для разных возрастов, воркаут-зонами, арт-объектами, в то же время сквозь весь микрорайон проходит единая артерия — пешеходный Бульвар Традиций. Это благоустроенное пространство с архитектурным освещением, модифицируемыми зонами для отдыха всех поколений и встреч с друзьями, которые легко меняются под сезонные сценарии: новогодняя елка, ярмарки, кинопоказы, музыкальные мероприятия и прочее. По обеим сторонам бульвара на первых этажах жилых домов расположены торговые галереи с продуманным пулом арендаторов и видов бизнеса. Территория всего района

«Домашний» изолирована от машин — парковка вынесена за пределы дворов (2457 машино-мест в многоуровневых паркингах и 6668 машино-мест на открытых внешних парковках). Здесь обеспечена без барьерная среда, а по всему периметру расположено видеонаблюдение, что обеспечивает безопасность. Каждый дом уникальный - со своим характером, ритмичным рисунком фасадов. Заехав, вы никогда не перепутаете свой с соседним, как это часто бывает в безликих кварталах. Так, первый дом назван «Сибирским». Сибирское мужество, сибирское здоровье, сибирские просторы и, конечно, сибирское гостеприимство - как отражение всего, что объединяет, наполняет и придает силы. «Домашний» состоит из 5 секций переменной этажности (9-13). В нем представлены 436 квартир: 57 студий, 80 однокомнатных, 153 двухкомнатных (в том числе, с европланировкой) и 146 трехкомнатных евроквартир. Покупателям доступны лоты с высокими потолками от 2,7 м, с угловыми окнами или лоджиями, с балкончиками или просторными террасами, с приватными мастер-спальнями или вместительными гардеробными. Все квартиры продаются с отделкой white box. Каждая квартира - во всех домах комплекса - оснащена системой «умный дом»: вы сможете дистанционно контролировать все процессы - устройства подключены к Wi-Fi. Функционал зависит от выбранного пакета: от датчика протечек, который сам перекроет воду, до голосового помощника, который закажет продукты или такси, отрегулируете температуру, включит или выключит свет, откроет утром шторы, сварит кофе и пр. Система Face ID не просто откроет внешнюю калитку и двери в парадную, но и сразу отправит для вас лифт на 1-й этаж.

Отдельного внимания заслуживают парадные: сквозные, с прозрачными входными группами, теплым тамбуром, выполненные по индивидуальному дизайн-проекту – комфорт с первого шага. В каждом подъезде предусмотрены колясочные и велосипедные с ограничением доступа: вы можете не волноваться за сохранность транспорта. Проект «Домашний» расположен в районе со сложившейся социально-коммерческой инфраструктурой, включающей образовательные учреждения, торговые центры, поликлиники, банки, парки, рестораны и пр. В шаговой доступности - ТРЦ «Колумб»: 170 магазинов, 200 брендов, гипермаркет «Перекресток», фуд-корт, кинотеатр, боулинг. При этом локация считается одной из самых экологически благоприятных: здесь нет крупных промышленных предприятий, но есть природные парки - «Плехановский бор», который жители называют «мини-Гилевская Роща» (обустроены 12 мангальных зон, футбольная, баскетбольная, волейбольная площадки, турники, детские комплексы), и «Затюменский», где протяженность велодорожек превышает 8 км (зимой парк превращается в зону лыжного спорта и место для катания на коньках или санках). Благодаря удобной транспортной развязке до центра города и любой его точки можно добраться за 15 минут.





Move.ru - вся недвижимость России