

🕒 Создано: 14.02.2026 в 22:29

🔄 Обновлено: 02.04.2026 в 22:31

Тюменская область, Тюмень, ул.

Кремлевская, 95

6 850 000 ₹

Тюменская область, Тюмень, ул. Кремлевская, 95

Улица

[улица Кремлевская](#)

Квартира

Количество комнат

2

Общая площадь

38.5 м²

Этаж

13/14

Детали объекта

Тип сделки

Продам

Раздел

[Квартиры](#)

Ремонт

с отделкой

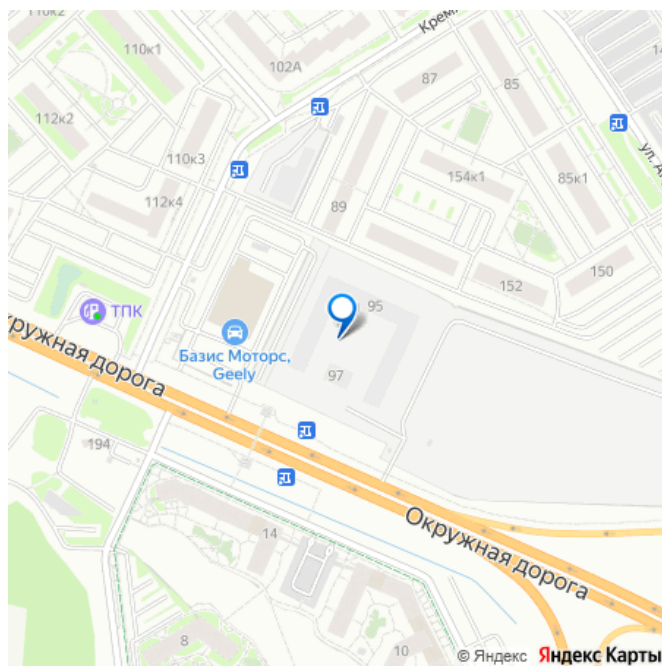
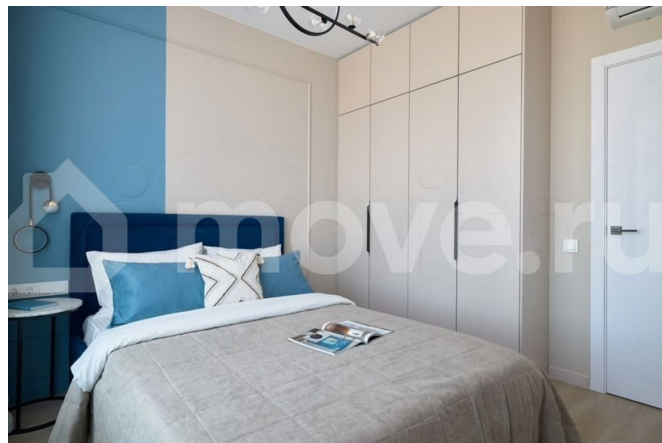
Квартира в новостройке

да

Описание

СКИДКА на КВАРТИРУ АКЦИИ: - ставка 3,9% - программа «Еще бонус» Дата ввода в эксплуатацию II кв. 2026 г. Траншевая ипотека Семейная ипотека ИТ-ипотека КУХНЯ-

для заметок



НИША Откройте Двери в Ваш Новый Дом в Проекте «Дружеский»! Представьте себе идеальное место для жизни, где комфорт и удобство сочетаются с природой и современными удобствами. Проект «Дружеский» предлагает вам уникальную возможность стать частью этого удивительного сообщества! Удобное расположение: Всего 15 минут на автомобиле до центра города! Быстрый доступ к основным транспортным развязкам, что делает поездки по городу легкими и беззаботными. Образование и развитие: В шаговой доступности расположены 5 детских садов и новая современная школа, готовая к обучению ваших детей. Более 30 образовательных учреждений в округе обеспечат высокий уровень образования для всех возрастов. Природа рядом: Огромный парк площадью почти 200 гектаров с хвойными деревьями — идеальное место для прогулок и отдыха. Здесь вы найдете 12 мангальных зон, площадки для игры в футбол и баскетбол, а также возможность наслаждаться свежим воздухом и природой. Комфорт и безопасность: Закрытый внутренний двор без машин — это пространство для спокойных прогулок и игр детей. Каждая секция оборудована колясочными, чтобы вам было удобно и комфортно. Современные квартиры: Выберите из квартир с террасами и окнами в ванных комнатах. Представьте, как приятно проводить вечера на террасе, наслаждаясь закатом! В квартирах предусмотрены окна на две стороны, что наполняет пространство светом и создает уют. Качество и стиль: Все квартиры имеют предчистовую отделку с гидроизоляцией в ванных комнатах и установленными счетчиками. Вы можете выбрать планировку, которая соответствует

вашим потребностям — от квартир с малым количеством соседей до просторных вариантов с террасами. Уникальный дизайн: Фасады зданий выполнены в сочетании цветов марсала и гиннессбора, а на первых двух этажах использован темный клинкерный кирпич, что придает проекту стильный и современный вид. Безопасность для детей: Просторные детские площадки, озеленение с хвойными и лиственными растениями создают безопасную и приятную атмосферу для семейной жизни. Квартира сдается в предчистовой отделке. На фото представлен проект возможного оформления . Не упустите свой шанс! Звоните нам прямо сейчас, чтобы узнать больше о проекте «Дружеский» и записаться на просмотр. Станьте частью этого уникального сообщества и откройте для себя новый уровень комфорта и удобства!

