

Отдел продаж, Страна Девелопмент.  
ТМН

**89251234567**

**Тюменская область, Тюмень, ул.  
Новоселов, 102**

**7 768 421 ₽**

Тюменская область, Тюмень, ул. Новоселов, 102

Улица

[улица Новоселов](#)

## Квартира

Количество комнат

2

Общая площадь

44.6 м<sup>2</sup>

Этаж

8/15

## Детали объекта

Тип сделки

Продам

Раздел

[Квартиры](#)

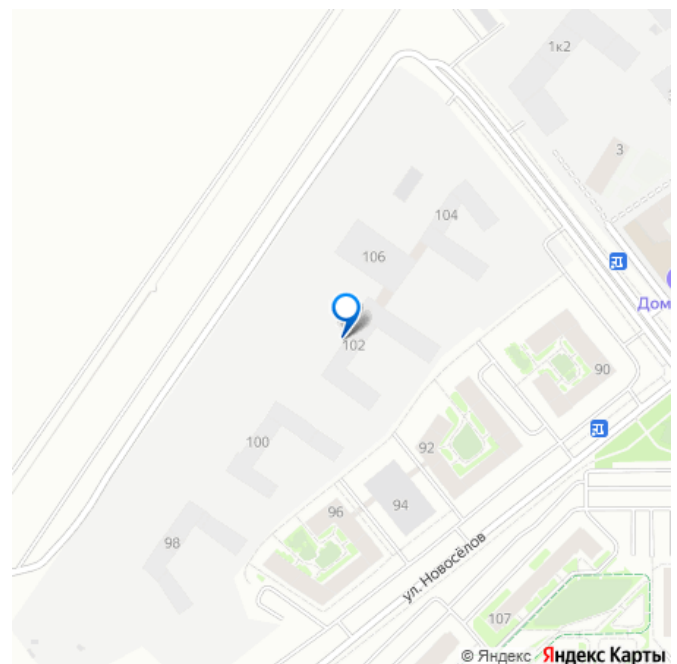
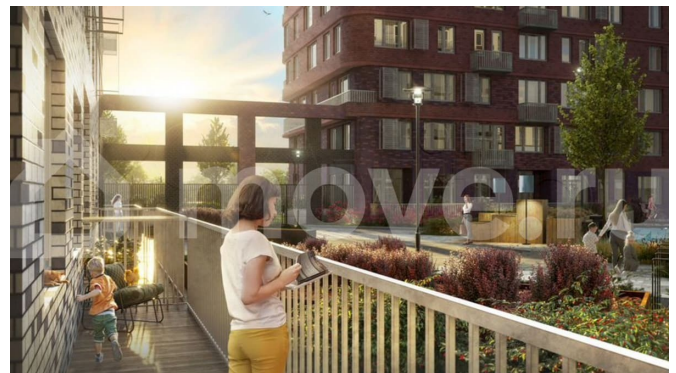
Ремонт

с отделкой

Квартира в новостройке

да

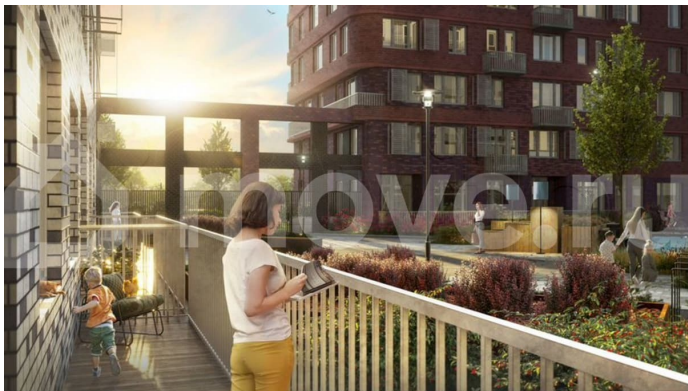
для заметок



## Описание

Новая квартира в ЖК «Домашний» напрямую от федеральной группы компаний «Страна Девелопмент». Финансовый партнер — банк «ДОМ.РФ». Продается 2-комнатная квартира

на 8 этаже от застройщика “Страна Девелопмент”. Площадь квартиры 44,64 кв. м. ЖК «ДОМАШНИЙ» Жилой комплекс «Домашний» – это первый цифровой район в Сибири, где жители заходят в парадные по Face ID, автомобили заезжают в паркинг по сканированию номера, а лифт автоматически спускается на первый этаж при открытии домофона. Даже во дворах — USB-розетки и беседки с подогревом. ПРЕИМУЩЕСТВА - Школа, зеленый сквер и пешеходный бульвар прямо внутри квартала -Закрытые дворы у каждого дома для активного и спокойного отдыха -Охрана, видеонаблюдение 24/7 и доступ к камерам в мобильном приложении - Сквозные парадные с прозрачными входными группами, колясочными и велосипедными - Паркинг с въездом по считыванию номеров, системой контроля выбросов CO2, тележками для покупок и велопарковкой -Торговая галерея на первом этаже дома ОТДЕЛКА Квартиры сдаются с предчистовой отделкой: произведена разводка электричества и отопления, выполнена стяжка пола, стены выровнены «под маяк», установлены розетки, выключатели и радиаторы. ДИЗАЙНЕРСКАЯ ОТДЕЛКА При покупке квартиры в ЖК «Домашний» можно включить стоимость ремонта в ипотеку. Пять вариантов на выбор: Хлопковая нить, Серый шторм, Белый камень, Шалфей, Голубой вереск. СПОСОБЫ ПОКУПКИ Сотрудники «Страна Девелопмент» будут сопровождать вас на каждом этапе сделки, помогут получить одобрение по ипотеке или снизить ежемесячный платеж. - ипотека - материнский капитал -100% оплата наличными



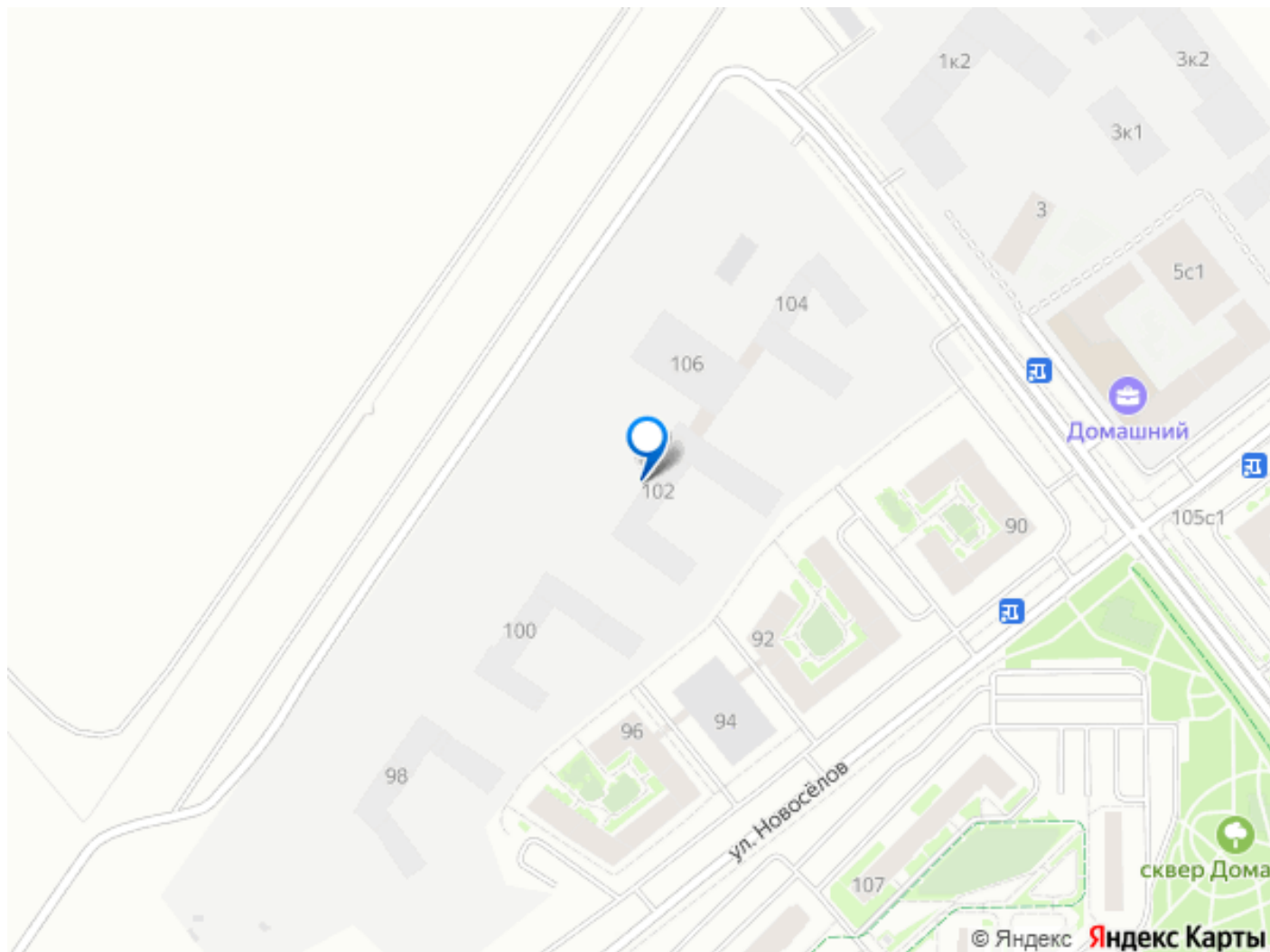
**СТРАНА**

**ДОМАШНИЙ**  
МИКРОРАЙОН НА МОСКОВСКОМ

Site plan diagram showing the location of the building within a larger area. The diagram includes labels for 'Дом' (House) and 'Ближайший Трассовый' (Nearest Trunk Line).

Floor plan diagram for apartment 2, showing room layouts and dimensions. The plan includes a living area (12.26), a kitchen (4.80), a bathroom (3.89), and a bedroom (23.89). The total area is 44.64.





Move.ru - вся недвижимость России