

Мари-Луиза, Риелтор

89251234567

🕒 Создано: 27.03.2026 в 22:55

🔄 Обновлено: 14.04.2026 в 23:23

**Тюменская область, Тюмень, ул. Зелёная,
1790**

7 912 450 ₹

Тюменская область, Тюмень, ул. Зелёная, 1790

Улица

[улица Зелёная](#)



для заметок

Квартира

Количество комнат

2

Общая площадь

48.1 м²

Этаж

4/25

Детали объекта

Тип сделки

Продам

Раздел

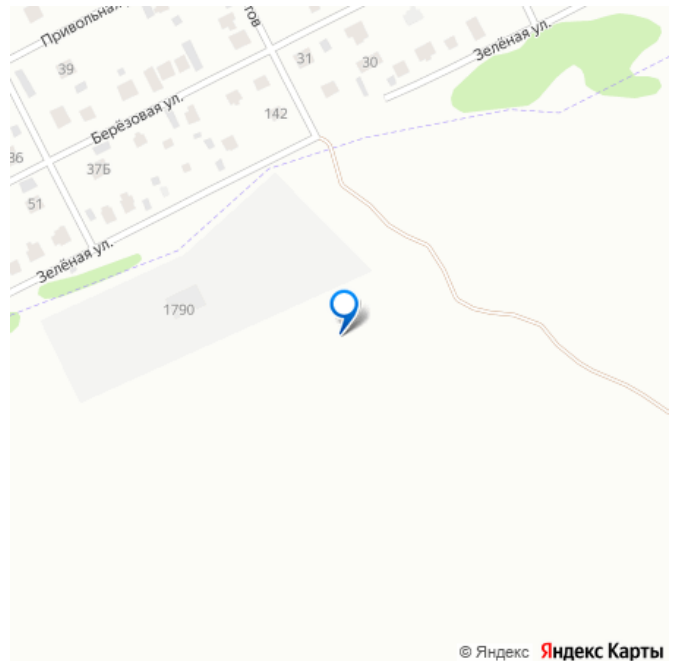
[Квартиры](#)

Ремонт

с отделкой

Квартира в новостройке

да



© Яндекс **Яндекс Карты**

Описание

Жилой комплекс Айрис — это: - фиджитал-квартал в Тюмени - дома высотой от 7 до 25 этажей - квартиры с системой Умный дом - цифровые технологии как элемент

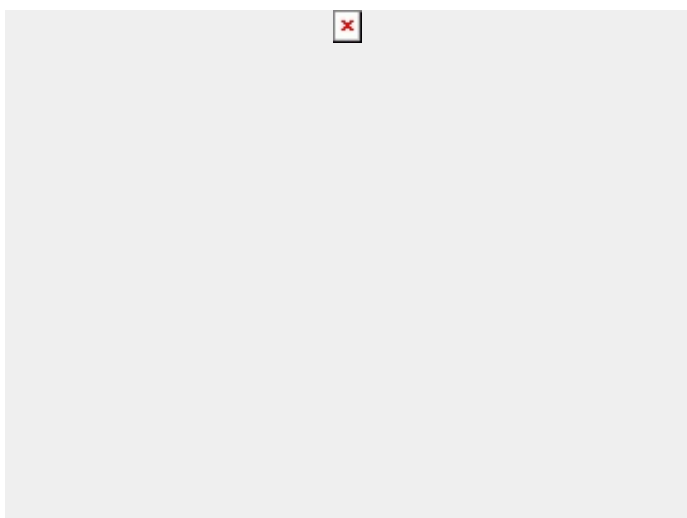
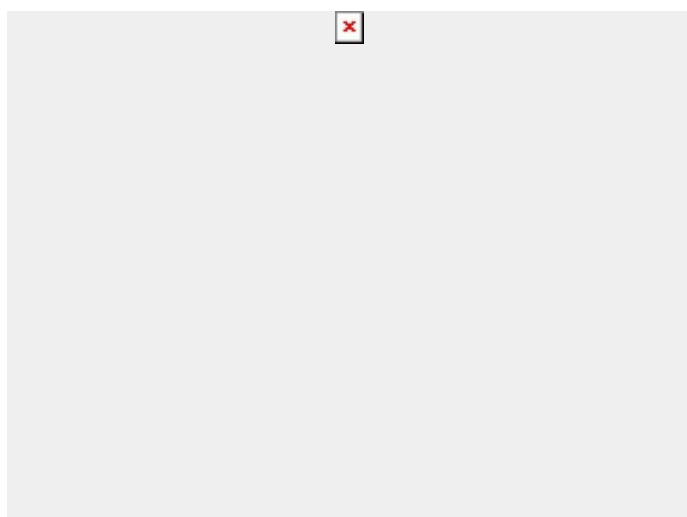
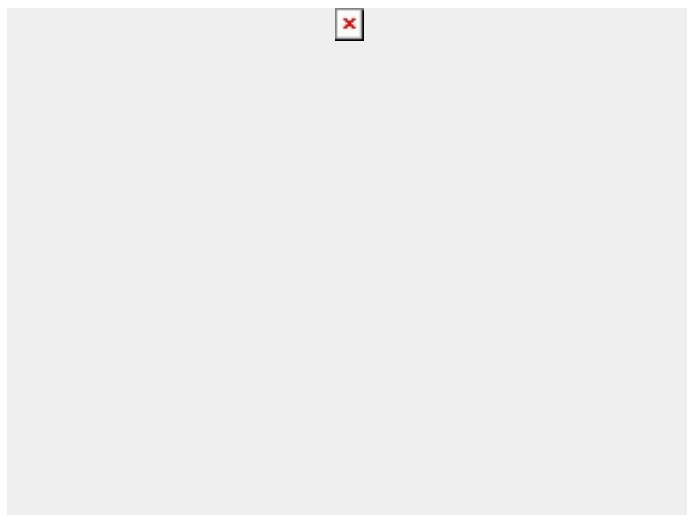
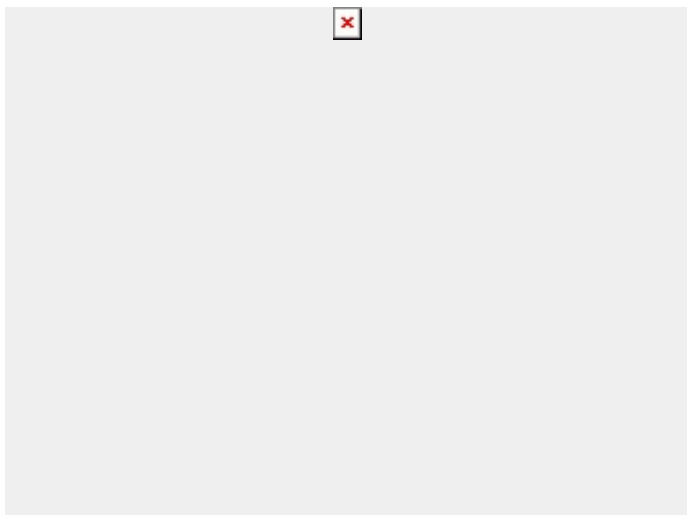
благоустройства Окружение В нескольких минутах ходьбы от дома — парк Комарово с волейбольной площадкой, открытым кинотеатром, зонами для барбекю и катком. Неподалеку от Airis находится центр иппотерапии, где можно покататься на лошадях и взять уроки верховой езды. На территории Airis появится собственный парк с прогулочными аллеями. Инфраструктура В 5-10 минутах от квартала открыты 2 детских сада и гимназия. На шопинг можно отправиться в торговые комплексы Колумб и Кристалл — они находятся недалеко от дома. Благоустройство Уютный двор — приватное пространство для жителей. В беседках можно будет почитать книгу в тишине, а в тени деревьев устроиться на пикник. На крыше многоуровневого паркинга будет лаунж-зона с кинотеатром, баскетбольная площадка и воркаут-пространство, где можно позаниматься с виртуальным тренером — достаточно отсканировать код.

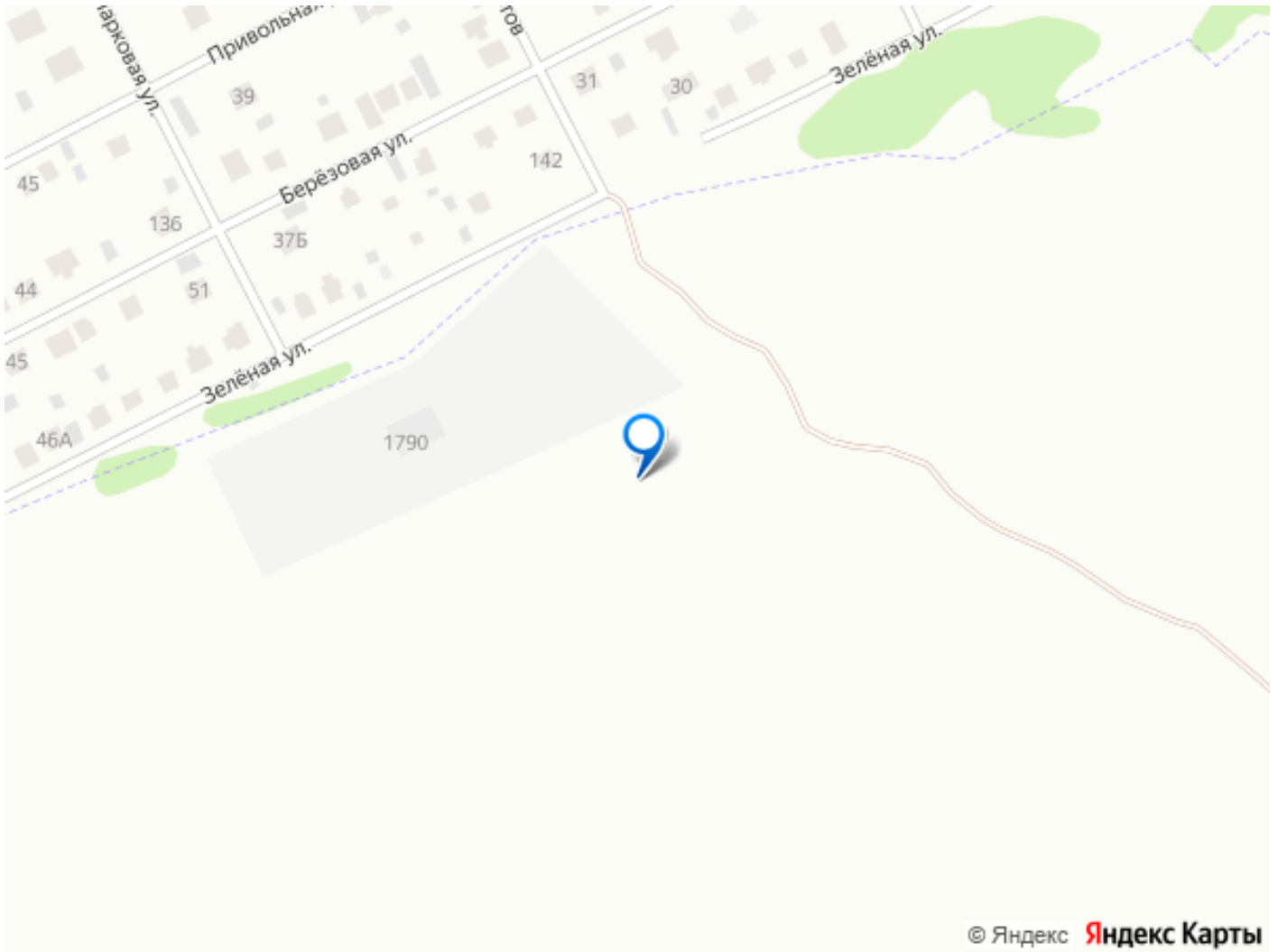
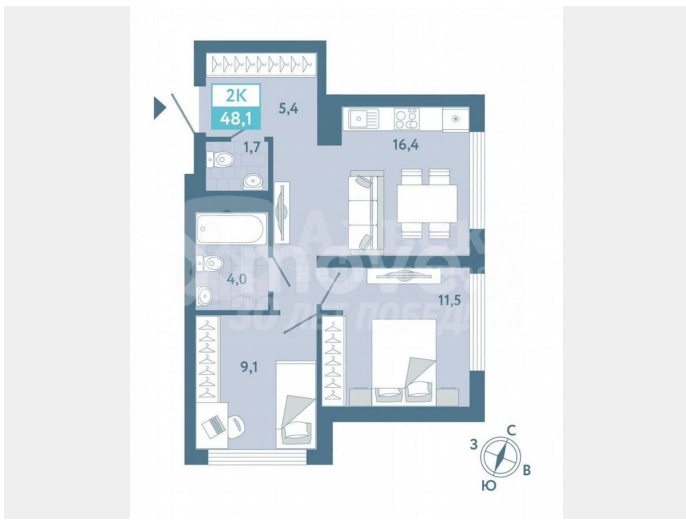
Лобби Интерьеры лобби выполнены в пастельных тонах с элементами фиджитал-решений. Для отдыха и ожидания гостей создана лаунж-зона. Также есть гостевые санузлы. Колясочные Возвращайтесь налегке после прогулки с малышом — оставить коляску можно в специальном помещении на первом этаже. Кладовые Для сезонных и габаритных вещей предусмотрены отдельные кладовые на цокольном этаже. В каждом помещении уже проведено электричество и выполнена стяжка пола. Паркинг На территории — два многоуровневых наземных паркинга. Один из них примыкает к домам — из него можно напрямую пройти в парадные.

Планировки Планировки квартала — от компактной студии до сити-хауса с собственным палисадником — соответствуют любым жизненным сценариям. Можно

выбрать квартиры с террасами и готовыми дизайнерскими интерьерами. Номер объекта:

#2/564330/22044





© Яндекс Яндекс Карты

Move.ru - вся недвижимость России